



INFORMACION Y CONTROL DE PUBLICACIONES, S.A.

Velázquez, 46, 1º Drcha - Tel. 91 435 00 32 Fax 91 435 96 05 - 28001 - MADRID
 Entença, 218 Entr. 7 - Tel 93 439 24 18 Fax 93 419 25 34 - 08029 - BARCELONA

Título: AQUIMEDIOSDECOMUNICACION.COM
URL Primaria: https://aquimediodecomunicacion.com/
Editor: Aquí Medios de Comunicación, S.L.
Domicilio: Avda. Llauradors nº 5 Esc. 2, Entresuelo Izda.
Ciudad: 03204 ELCHE
Teléfono: 966 36 99 00
Fax:
E-mail:
Clasificación: Noticias e Información
Sub-Clasificación: Noticias globales y actualidad

1. Cifras totales y promedios (Nacional e Internacional)

MES - AÑO	NAVEGADORES UNICOS	VISITAS	PAGINAS
Marzo - 2021	14.119	16.366	22.187
PROMEDIO DIARIO	497	528	716
PROMEDIO LUNES-VIERNES	533	566	782
PROMEDIO SABADO-DOMINGO	394	418	525
PAGINAS / VISITAS	1,36		
DURACION MEDIA VISITAS	0:00:50		
DURACION MEDIA PAGINAS	0:02:20		

2. Secciones (Nacional e Internacional)

	PAGINAS	%
HOME	549	2.47 %
RESTO	21.638	97.53 %

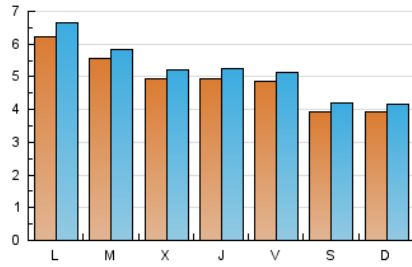
3. Por día del mes (Nacional e Internacional)

Día	N. únicos	Visitas	Páginas	Día	N. únicos	Visitas	Páginas	Día	N. únicos	Visitas	Páginas
1	693	758	1.020	11	526	551	741	21	293	310	364
2	560	587	821	12	476	505	823	22	1.042	1.101	1.626
3	496	523	842	13	370	391	516	23	601	632	772
4	560	605	851	14	371	395	516	24	476	508	677
5	581	621	840	15	425	453	587	25	461	494	650
6	387	414	563	16	430	467	624	26	517	538	671
7	465	493	619	17	416	447	563	27	484	512	625
8	491	512	818	18	421	452	577	28	448	471	540
9	711	746	1.004	19	369	395	479	29	471	497	778
10	584	623	816	20	331	360	459	30	471	492	690
								31	487	513	715

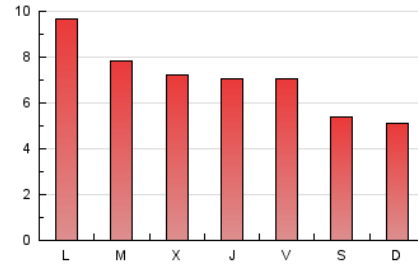
4. Gráficas (Nacional e Internacional)

4.1 Por día de la semana (promedio)

N. únicos / Visitas (x 100)



Páginas (x 100)



4.2 Por franja horaria (promedio)

Visitas (x 1000)

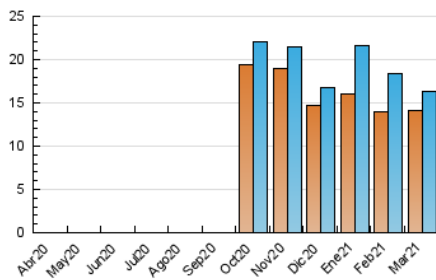


Páginas (x 1000)

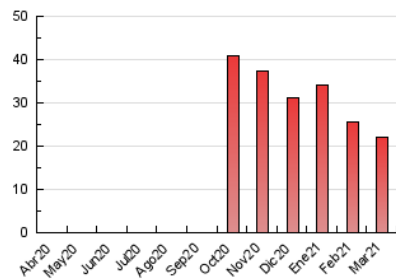


4.3 Por meses

N. únicos / Visitas (x 1000)



Páginas (x 1000)





INFORMACION Y CONTROL DE PUBLICACIONES, S.A.

Velázquez, 46, 1º Drcha - Tel. 91 435 00 32 Fax 91 435 96 05 - 28001 - MADRID
Entença, 218 Entr. 7 - Tel 93 439 24 18 Fax 93 419 25 34 - 08029 - BARCELONA

Anexo - Tráfico Nacional

Título: AQUIMEDIOSDECOMUNICACION.COM
URL Primaria: https://aquimediodecomunicacion.com/
Editor: Aquí Medios de Comunicación, S.L.
Domicilio: Avda. Llauradors nº 5 Esc. 2, Entresuelo Izda.
Ciudad: 03204 ELCHE
Teléfono: 966 36 99 00
Fax:
E-mail:
Clasificación: Noticias e Información
Sub-Clasificación: Noticias globales y actualidad

1. Cifras totales y promedios (Nacional)

MES - AÑO	NAVEGADORES UNICOS	VISITAS	PAGINAS
Marzo - 2021	10.856	13.038	18.249
PROMEDIO DIARIO	392	421	589
PROMEDIO LUNES-VIERNES	416	446	637
PROMEDIO SABADO-DOMINGO	325	348	450
PAGINAS / VISITAS	1,40		
DURACION MEDIA VISITAS	0:00:58		
DURACION MEDIA PAGINAS	0:02:26		

2. Secciones (Nacional)

	PAGINAS	%
HOME	463	2.54 %
RESTO	17.786	97.46 %

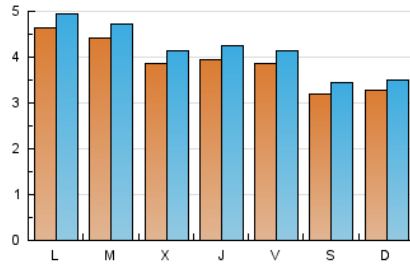
3. Por día del mes (Nacional)

Día	N. únicos	Visitas	Páginas	Día	N. únicos	Visitas	Páginas	Día	N. únicos	Visitas	Páginas
1	562	611	856	11	402	425	597	21	236	252	303
2	416	443	668	12	397	424	739	22	594	630	805
3	397	422	733	13	302	322	443	23	513	544	676
4	482	524	766	14	304	326	440	24	375	402	554
5	475	512	717	15	351	378	503	25	361	391	529
6	326	353	496	16	328	364	515	26	431	451	570
7	390	416	532	17	347	376	487	27	393	418	525
8	401	419	717	18	329	359	478	28	385	408	477
9	589	624	875	19	245	271	351	29	405	431	706
10	445	482	667	20	260	288	384	30	360	381	557
								31	366	391	583

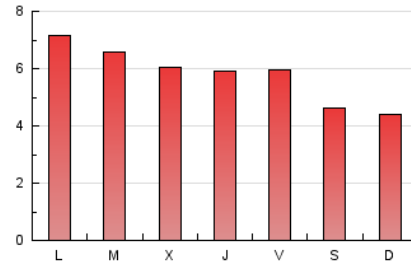
4. Gráficas (Nacional)

4.1 Por día de la semana (promedio)

N. únicos / Visitas (x 100)



Páginas (x 100)

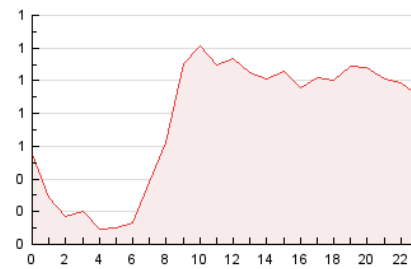


4.2 Por franja horaria (promedio)

Visitas (x 1000)

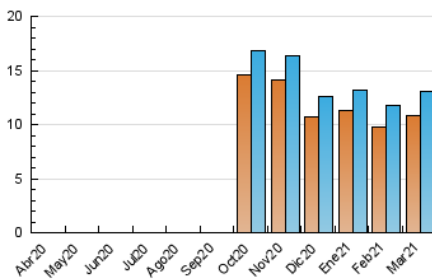


Páginas (x 1000)

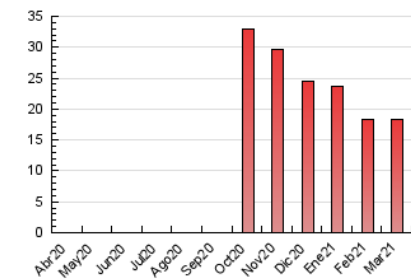


4.3 Por meses

N. únicos / Visitas (x 1000)



Páginas (x 1000)



5. Observaciones

Este Medio Electrónico de Comunicación ha sido medido por la herramienta Google Analytics de Google

6. Definiciones básicas (Para más información ver Normas Técnicas para el Control de los Medios Electrónicos de Comunicación)

Página Vista:

Conjunto de ficheros enviado a un usuario como resultado de una petición del mismo recibida por el servidor. Cuando la página está formada por varios marcos (frames), el conjunto de los mismos tendrá, a efectos de cómputo, la consideración de una página unitaria.

Visita:

Una secuencia ininterrumpida de páginas servidas a un usuario válido. Si dicho usuario no realiza peticiones de páginas en un periodo de tiempo (30 min) la siguiente petición constituirá el inicio de una nueva visita.

Navegador Único:

Total de combinaciones únicas de una dirección IP y un identificador adicional. Los medios pueden utilizar cookies o el Identificador de Alta de registro.

Duración Página Vista:

Tiempo acumulado en segundos de todas las páginas vistas (en visitas de dos o más páginas vistas), dividido por el número total de páginas vistas.

Duración Visita:

Tiempo en segundos de todas las visitas de dos o más páginas vistas, dividido por el número total de visitas de dos o más páginas vistas.

Tráfico nacional:

Audiencia/difusión correspondiente a España medida en base a los datos de las direcciones IP registradas por el sistema de medición.

7. Opinión

De OJDinteractiva, la división de INFORMACIÓN Y CONTROL DE PUBLICACIONES S.A.:

Hemos examinado la información facilitada por el editor del medio electrónico para el periodo que comprende la presente certificación.

Nuestro examen se ha realizado de acuerdo con las normas y procedimientos establecidos en las Normas Técnicas para el Control de los Medios Electrónicos de Comunicación.

En nuestra opinión, la presente acta presenta razonablemente la difusión/audiencia registrada por este medio electrónico.

ADVERTENCIA:

El trabajo de OJDinteractiva, la división de INFORMACIÓN Y CONTROL DE PUBLICACIONES S.A (INTROL) se limita a la realización de pruebas para la revisión de los datos de recuento suministrados por el editor con la finalidad de expresar una opinión sobre la razonabilidad de dichos datos de acuerdo con las Normas Técnicas para el control de los MEC.

Por tanto, INTROL no acepta responsabilidad alguna por las inexactitudes o errores que puedan existir en los datos de recuento. Tampoco acepta ninguna responsabilidad por la falsedad en los datos de recuento recibidos del editor, ni por otros datos de medición que no están incluidos en el análisis.

Abril - 2021

OJDinteractiva