



## INFORMACION Y CONTROL DE PUBLICACIONES, S.A.

Velázquez, 46, 1ª Drcha - Tel. 91 435 00 32 Fax 91 435 96 05 - 28001 - MADRID  
Av. Diagonal 497, 5a planta - Tel 93 439 24 18 Fax 93 419 25 34 - 08029 - BARCELONA

**Título:** AQUIMEDIOSDECOMUNICACION.COM  
**URL Primaria:** https://aquimEDIOSdecomunicacion.com/  
**Editor:** Aquí Medios de Comunicación, S.L.  
**Domicilio:** Avda. Llauradors nº 5 Esc. 2, Entresuelo Izda.  
**Ciudad:** 03204 ELCHE  
**Teléfono:** 966 36 99 00  
**Fax:**  
**E-mail:**  
**Clasificación:** Noticias e Información  
**Sub-Clasificación:** Noticias globales y actualidad

### 1. Cifras totales y promedios (Nacional e Internacional)

MES - AÑO	NAVEGADORES UNICOS	VISITAS	PAGINAS
Febrero - 2025	14.333	15.809	20.479
<b>PROMEDIO DIARIO</b>	<b>539</b>	<b>565</b>	<b>716</b>
<b>PROMEDIO LUNES-VIERNES</b>	552	582	759
<b>PROMEDIO SABADO-DOMINGO</b>	504	524	610
<b>PAGINAS / VISITAS</b>	1,27		
<b>DURACION MEDIA VISITAS</b>	0:00:53		
<b>TIEMPO INTERACCIÓN MEDIO</b>	-		

### 2. Secciones (Nacional e Internacional)

	PAGINAS	%
<b>HOME</b>	515	2.57 %
<b>RESTO</b>	19.534	97.43 %

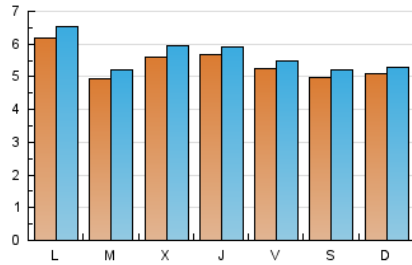
### 3. Por día del mes (Nacional e Internacional)

Día	N. únicos	Visitas	Páginas	Día	N. únicos	Visitas	Páginas	Día	N. únicos	Visitas	Páginas
<b>1</b>	383	408	504	<b>11</b>	705	753	1.012	<b>21</b>	505	528	616
<b>2</b>	446	475	540	<b>12</b>	689	737	980	<b>22</b>	493	512	562
<b>3</b>	530	565	786	<b>13</b>	716	746	942	<b>23</b>	567	580	665
<b>4</b>	129	145	295	<b>14</b>	601	631	808	<b>24</b>	651	673	809
<b>5</b>	491	519	642	<b>15</b>	555	573	678	<b>25</b>	555	591	759
<b>6</b>	581	616	889	<b>16</b>	536	548	637	<b>26</b>	614	652	913
<b>7</b>	538	554	687	<b>17</b>	529	561	714	<b>27</b>	550	571	714
<b>8</b>	561	586	660	<b>18</b>	581	603	760	<b>28</b>	454	477	706
<b>9</b>	490	508	631	<b>19</b>	443	470	580				
<b>10</b>	765	807	1.021	<b>20</b>	420	436	539				

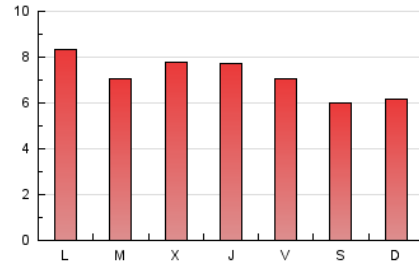
### 4. Gráficas (Nacional e Internacional)

#### 4.1 Por día de la semana (promedio)

N. únicos / Visitas (x 100)



Páginas (x 100)

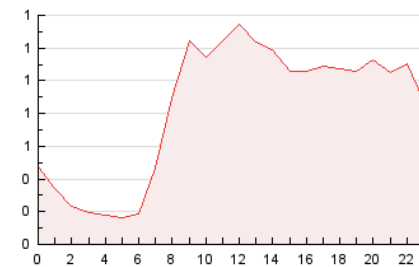


#### 4.2 Por franja horaria (promedio)

Visitas\_ (x 1000)

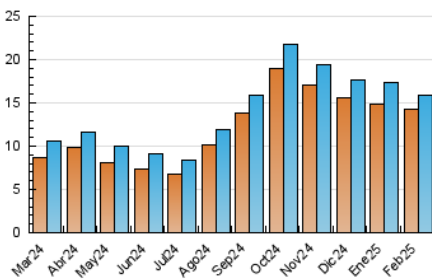


Páginas (x 1000)

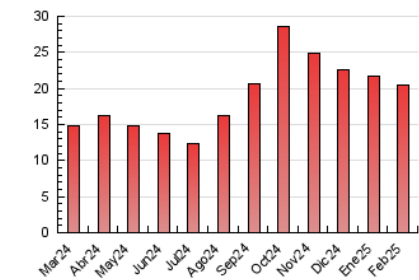


#### 4.3 Por meses

N. únicos / Visitas (x 1000)



Páginas (x 1000)





## INFORMACION Y CONTROL DE PUBLICACIONES, S.A.

Velázquez, 46, 1ª Drcha - Tel. 91 435 00 32 Fax 91 435 96 05 - 28001 - MADRID  
 Av. Diagonal 497, 5a planta - Tel 93 439 24 18 Fax 93 419 25 34 - 08029 - BARCELONA

### Anexo - Tráfico Nacional

**Título:** AQUIMEDIOSDECOMUNICACION.COM  
**URL Primaria:** https://aquimediodecomunicacion.com/  
**Editor:** Aquí Medios de Comunicación, S.L.  
**Domicilio:** Avda. Llauradors nº 5 Esc. 2, Entresuelo Izda.  
**Ciudad:** 03204 ELCHE  
**Teléfono:** 966 36 99 00  
**Fax:**  
**E-mail:**  
**Clasificación:** Noticias e Información  
**Sub-Clasificación:** Noticias globales y actualidad

#### 1. Cifras totales y promedios (Nacional)

MES - AÑO	NAVEGADORES UNICOS	VISITAS	PAGINAS
Febrero - 2025	13.176	14.708	19.164
<b>PROMEDIO DIARIO</b>	<b>499</b>	<b>525</b>	<b>670</b>
<b>PROMEDIO LUNES-VIERNES</b>	<b>510</b>	<b>539</b>	<b>710</b>
<b>PROMEDIO SABADO-DOMINGO</b>	<b>469</b>	<b>489</b>	<b>571</b>
<b>PAGINAS / VISITAS</b>	<b>1,28</b>		
<b>DURACION MEDIA VISITAS</b>	<b>0:00:55</b>		
<b>TIEMPO INTERACCIÓN MEDIO</b>	<b>-</b>		

#### 2. Secciones (Nacional)

	PAGINAS	%
<b>HOME</b>	481	2.56 %
<b>RESTO</b>	18.280	97.44 %

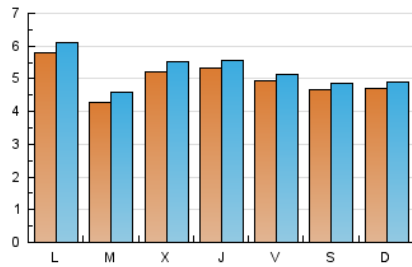
#### 3. Por día del mes (Nacional)

Día	N. únicos	Visitas	Páginas	Día	N. únicos	Visitas	Páginas	Día	N. únicos	Visitas	Páginas
<b>1</b>	364	389	485	<b>11</b>	650	696	950	<b>21</b>	472	495	572
<b>2</b>	430	459	521	<b>12</b>	634	681	916	<b>22</b>	454	473	521
<b>3</b>	502	537	754	<b>13</b>	683	713	906	<b>23</b>	520	532	611
<b>4</b>	120	136	283	<b>14</b>	567	597	766	<b>24</b>	596	615	746
<b>5</b>	461	488	607	<b>15</b>	523	541	642	<b>25</b>	498	533	691
<b>6</b>	550	585	846	<b>16</b>	498	509	596	<b>26</b>	575	609	866
<b>7</b>	510	525	653	<b>17</b>	501	533	686	<b>27</b>	513	534	673
<b>8</b>	525	549	616	<b>18</b>	445	468	605	<b>28</b>	421	444	669
<b>9</b>	440	458	575	<b>19</b>	411	438	545				
<b>10</b>	715	756	968	<b>20</b>	385	399	492				

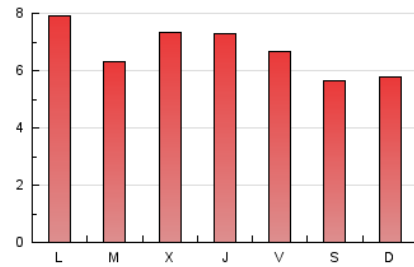
### 4. Gráficas (Nacional)

#### 4.1 Por día de la semana (promedio)

N. únicos / Visitas (x 100)



Páginas (x 100)

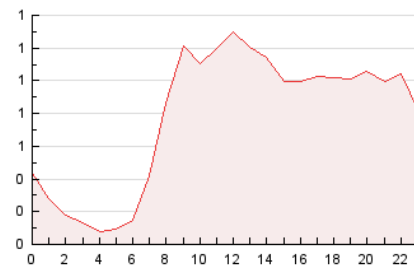


#### 4.2 Por franja horaria (promedio)

Visitas\_ (x 1000)

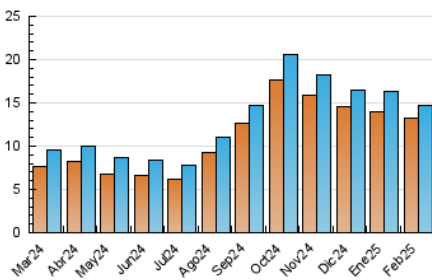


Páginas (x 1000)

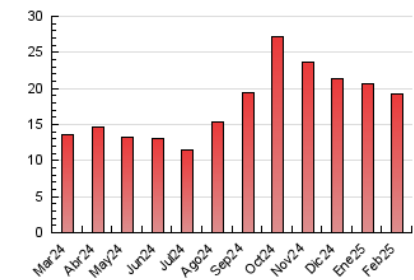


#### 4.3 Por meses

N. únicos / Visitas (x 1000)



Páginas (x 1000)



## 5. Observaciones

Este Medio Electrónico de Comunicación ha sido medido por la herramienta Google Analytics de Google (GA4).

## 6. Definiciones básicas (Para más información ver Normas Técnicas para el Control de los Medios Electrónicos de Comunicación)

### Página Vista:

Conjunto de ficheros enviado a un usuario como resultado de una petición del mismo recibida por el servidor. Cuando la página está formada por varios marcos (frames), el conjunto de los mismos tendrá, a efectos de cómputo, la consideración de una página unitaria.

### Visita:

Una secuencia ininterrumpida de páginas servidas a un usuario válido. Si dicho usuario no realiza peticiones de páginas en un periodo de tiempo (30 min) la siguiente petición constituirá el inicio de una nueva visita.

### Navegador Único:

Total de combinaciones únicas de una dirección IP y un identificador adicional. Los medios pueden utilizar cookies o el Identificador de Alta de registro.

### Duración Página Vista:

Tiempo acumulado en segundos de todas las páginas vistas (en visitas de dos o más páginas vistas), dividido por el número total de páginas vistas.

### Duración Visita:

Tiempo en segundos de todas las visitas de dos o más páginas vistas, dividido por el número total de visitas de dos o más páginas vistas.

### Tráfico nacional:

Audiencia/difusión correspondiente a España medida en base a los datos de las direcciones IP registradas por el sistema de medición.

## 7. Opinión

De OJDinteractiva, la división de INFORMACIÓN Y CONTROL DE PUBLICACIONES S.A.:

Hemos examinado la información facilitada por el editor del medio electrónico para el periodo que comprende la presente certificación.

Nuestro examen se ha realizado de acuerdo con las normas y procedimientos establecidos en las Normas Técnicas para el Control de los Medios Electrónicos de Comunicación.

En nuestra opinión, la presente acta presenta razonablemente la difusión/audiencia registrada por este medio electrónico.

### ADVERTENCIA:

El trabajo de OJDinteractiva, la división de INFORMACIÓN Y CONTROL DE PUBLICACIONES S.A (INTROL) se limita a la realización de pruebas para la revisión de los datos de recuento suministrados por el editor con la finalidad de expresar una opinión sobre la razonabilidad de dichos datos de acuerdo con las Normas Técnicas para el control de los MEC.

Por tanto, INTROL no acepta responsabilidad alguna por las inexactitudes o errores que puedan existir en los datos de recuento. Tampoco acepta ninguna responsabilidad por la falsedad en los datos de recuento recibidos del editor, ni por otros datos de medición que no están incluidos en el análisis.

Marzo - 2025

OJDinteractiva