



## INFORMACION Y CONTROL DE PUBLICACIONES, S.A.

Velázquez, 46, 1ª Drcha - Tel. 91 435 00 32 Fax 91 435 96 05 - 28001 - MADRID  
Av. Diagonal 497, 5a planta - Tel 93 439 24 18 Fax 93 419 25 34 - 08029 - BARCELONA

**Título:** AQUIMEDIOSDECOMUNICACION.COM  
**URL Primaria:** https://aquimEDIOSdecomunicacion.com/  
**Editor:** Aquí Medios de Comunicación, S.L.  
**Domicilio:** Avda. Llauradors nº 5 Esc. 2, Entresuelo Izda.  
**Ciudad:** 03204 ELCHE  
**Teléfono:** 966 36 99 00  
**Fax:**  
**E-mail:**  
**Clasificación:** Noticias e Información  
**Sub-Clasificación:** Noticias globales y actualidad

### 1. Cifras totales y promedios (Nacional e Internacional)

MES - AÑO	NAVEGADORES UNICOS	VISITAS	PAGINAS
Febrero - 2023	16.440	19.094	24.840
<b>PROMEDIO DIARIO</b>	<b>640</b>	<b>682</b>	<b>887</b>
<b>PROMEDIO LUNES-VIERNES</b>	674	720	946
<b>PROMEDIO SABADO-DOMINGO</b>	555	588	741
<b>PAGINAS / VISITAS</b>	1,30		
<b>DURACION MEDIA VISITAS</b>	0:00:45		
<b>DURACION MEDIA PAGINAS</b>	0:02:29		

### 2. Secciones (Nacional e Internacional)

	PAGINAS	%
<b>HOME</b>	644	2.59 %
<b>RESTO</b>	24.196	97.41 %

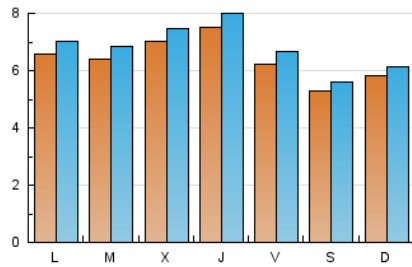
### 3. Por día del mes (Nacional e Internacional)

Día	N. únicos	Visitas	Páginas	Día	N. únicos	Visitas	Páginas	Día	N. únicos	Visitas	Páginas
1	666	693	845	11	600	634	847	21	648	693	915
2	698	748	893	12	589	624	861	22	655	700	866
3	579	624	746	13	731	780	1.067	23	740	789	999
4	465	486	560	14	646	701	960	24	629	674	922
5	508	542	640	15	725	777	1.139	25	509	549	631
6	621	661	858	16	765	809	1.100	26	554	584	794
7	660	705	990	17	622	660	836	27	628	668	820
8	760	813	1.066	18	541	574	735	28	608	641	759
9	793	844	1.183	19	673	707	856				
10	658	710	944	20	657	704	1.008				

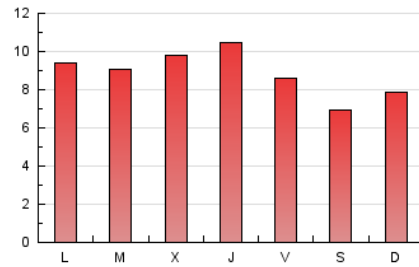
#### 4. Gráficas (Nacional e Internacional)

##### 4.1 Por día de la semana (promedio)

N. únicos / Visitas (x 100)



Páginas (x 100)



##### 4.2 Por franja horaria (promedio)

Visitas\_ (x 1000)

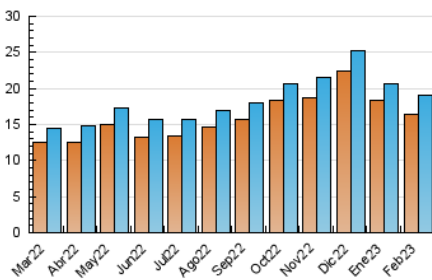


Páginas (x 1000)

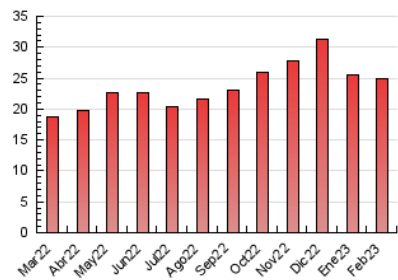


##### 4.3 Por meses

N. únicos / Visitas (x 1000)



Páginas (x 1000)





## INFORMACION Y CONTROL DE PUBLICACIONES, S.A.

Velázquez, 46, 1ª Drcha - Tel. 91 435 00 32 Fax 91 435 96 05 - 28001 - MADRID  
 Av. Diagonal 497, 5a planta - Tel 93 439 24 18 Fax 93 419 25 34 - 08029 - BARCELONA

### Anexo - Tráfico Nacional

**Título:** AQUIMEDIOSDECOMUNICACION.COM  
**URL Primaria:** https://aquimediodecomunicacion.com/  
**Editor:** Aquí Medios de Comunicación, S.L.  
**Domicilio:** Avda. Llauradors nº 5 Esc. 2, Entresuelo Izda.  
**Ciudad:** 03204 ELCHE  
**Teléfono:** 966 36 99 00  
**Fax:**  
**E-mail:**  
**Clasificación:** Noticias e Información  
**Sub-Clasificación:** Noticias globales y actualidad

#### 1. Cifras totales y promedios (Nacional)

MES - AÑO	NAVEGADORES UNICOS	VISITAS	PAGINAS
Febrero - 2023	13.133	15.495	20.918
<b>PROMEDIO DIARIO</b>	<b>516</b>	<b>553</b>	<b>747</b>
<b>PROMEDIO LUNES-VIERNES</b>	537	577	790
<b>PROMEDIO SABADO-DOMINGO</b>	466	495	639
<b>PAGINAS / VISITAS</b>	1,35		
<b>DURACION MEDIA VISITAS</b>	0:00:50		
<b>DURACION MEDIA PAGINAS</b>	0:02:23		

#### 2. Secciones (Nacional)

	PAGINAS	%
<b>HOME</b>	545	2.61 %
<b>RESTO</b>	20.373	97.39 %

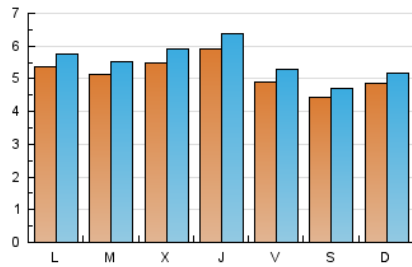
#### 3. Por día del mes (Nacional)

Día	N. únicos	Visitas	Páginas	Día	N. únicos	Visitas	Páginas	Día	N. únicos	Visitas	Páginas
1	506	528	660	11	513	546	748	21	526	562	776
2	505	548	679	12	479	511	734	22	532	574	731
3	449	483	596	13	594	639	912	23	598	642	832
4	390	410	476	14	526	573	821	24	500	538	768
5	425	453	545	15	556	604	943	25	412	444	517
6	514	550	737	16	612	653	936	26	470	498	698
7	526	567	836	17	486	519	686	27	512	544	683
8	605	655	898	18	460	488	635	28	482	513	626
9	650	699	1.026	19	578	611	757				
10	528	577	806	20	524	566	856				

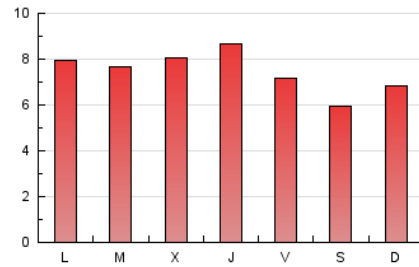
#### 4. Gráficas (Nacional)

##### 4.1 Por día de la semana (promedio)

N. únicos / Visitas (x 100)



Páginas (x 100)

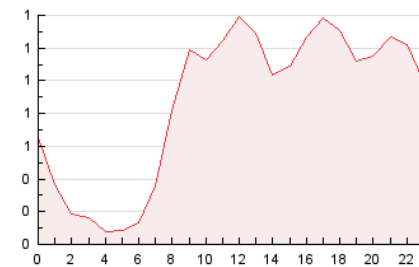


##### 4.2 Por franja horaria (promedio)

Visitas\_ (x 1000)

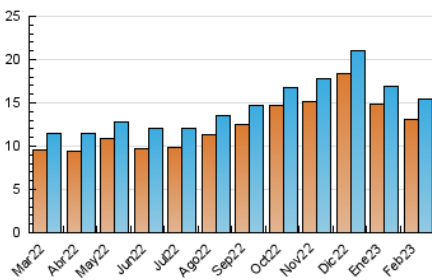


Páginas (x 1000)

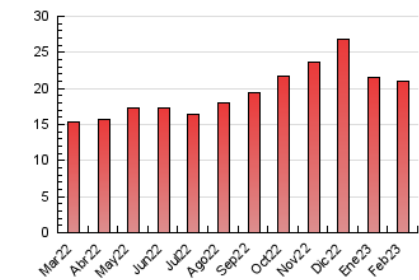


##### 4.3 Por meses

N. únicos / Visitas (x 1000)



Páginas (x 1000)



## 5. Observaciones

Este Medio Electrónico de Comunicación ha sido medido por la herramienta Google Analytics de Google (Universal Analytics)

## 6. Definiciones básicas (Para más información ver Normas Técnicas para el Control de los Medios Electrónicos de Comunicación)

### Página Vista:

Conjunto de ficheros enviado a un usuario como resultado de una petición del mismo recibida por el servidor. Cuando la página está formada por varios marcos (frames), el conjunto de los mismos tendrá, a efectos de cómputo, la consideración de una página unitaria.

### Visita:

Una secuencia ininterrumpida de páginas servidas a un usuario válido. Si dicho usuario no realiza peticiones de páginas en un periodo de tiempo (30 min) la siguiente petición constituirá el inicio de una nueva visita.

### Navegador Único:

Total de combinaciones únicas de una dirección IP y un identificador adicional. Los medios pueden utilizar cookies o el Identificador de Alta de registro.

### Duración Página Vista:

Tiempo acumulado en segundos de todas las páginas vistas (en visitas de dos o más páginas vistas), dividido por el número total de páginas vistas.

### Duración Visita:

Tiempo en segundos de todas las visitas de dos o más páginas vistas, dividido por el número total de visitas de dos o más páginas vistas.

### Tráfico nacional:

Audiencia/difusión correspondiente a España medida en base a los datos de las direcciones IP registradas por el sistema de medición.

## 7. Opinión

De OJDinteractiva, la división de INFORMACIÓN Y CONTROL DE PUBLICACIONES S.A.:

Hemos examinado la información facilitada por el editor del medio electrónico para el periodo que comprende la presente certificación.

Nuestro examen se ha realizado de acuerdo con las normas y procedimientos establecidos en las Normas Técnicas para el Control de los Medios Electrónicos de Comunicación.

En nuestra opinión, la presente acta presenta razonablemente la difusión/audiencia registrada por este medio electrónico.

### ADVERTENCIA:

El trabajo de OJDinteractiva, la división de INFORMACIÓN Y CONTROL DE PUBLICACIONES S.A (INTROL) se limita a la realización de pruebas para la revisión de los datos de recuento suministrados por el editor con la finalidad de expresar una opinión sobre la razonabilidad de dichos datos de acuerdo con las Normas Técnicas para el control de los MEC.

Por tanto, INTROL no acepta responsabilidad alguna por las inexactitudes o errores que puedan existir en los datos de recuento. Tampoco acepta ninguna responsabilidad por la falsedad en los datos de recuento recibidos del editor, ni por otros datos de medición que no están incluidos en el análisis.

Marzo - 2023

OJDinteractiva