



INFORMACION Y CONTROL DE PUBLICACIONES, S.A.

Velázquez, 46, 1ª Drcha - Tel. 91 435 00 32 Fax 91 435 96 05 - 28001 - MADRID
Av. Diagonal 497, 5a planta - Tel 93 439 24 18 Fax 93 419 25 34 - 08029 - BARCELONA

Título: AQUIMEDIOSDECOMUNICACION.COM
URL Primaria: https://aquimediodecomunicacion.com/
Editor: Aquí Medios de Comunicación, S.L.
Domicilio: Avda. Llauradors nº 5 Esc. 2, Entresuelo Izda.
Ciudad: 03204 ELCHE
Teléfono: 966 36 99 00
Fax:
E-mail:
Clasificación: Noticias e Información
Sub-Clasificación: Noticias globales y actualidad

1. Cifras totales y promedios (Nacional e Internacional)

MES - AÑO	NAVEGADORES UNICOS	VISITAS	PAGINAS
Enero - 2026	15.840	18.035	21.351
PROMEDIO DIARIO	554	576	689
PROMEDIO LUNES-VIERNES	571	595	720
PROMEDIO SABADO-DOMINGO	513	530	611
PAGINAS / VISITAS	1,20		
DURACION MEDIA VISITAS	0:00:32		
TIEMPO INTERACCIÓN MEDIO	-		

2. Secciones (Nacional e Internacional)

	PAGINAS	%
HOME	492	2.30 %
RESTO	20.859	97.70 %

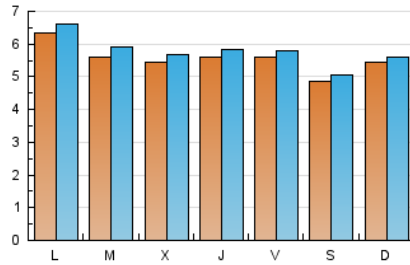
3. Por día del mes (Nacional e Internacional)

Día	N. únicos	Visitas	Páginas	Día	N. únicos	Visitas	Páginas	Día	N. únicos	Visitas	Páginas
1	555	569	681	11	625	646	809	21	459	484	589
2	752	761	861	12	708	747	997	22	449	464	541
3	630	660	722	13	735	776	1.004	23	423	437	541
4	615	629	747	14	610	632	732	24	419	435	505
5	794	822	972	15	560	573	669	25	514	531	600
6	511	535	600	16	566	585	666	26	510	529	638
7	586	613	750	17	469	484	557	27	562	590	730
8	787	825	1.030	18	423	438	490	28	523	548	669
9	657	682	802	19	523	544	660	29	455	482	581
10	538	550	616	20	431	461	582	30	408	436	553
								31	385	396	457

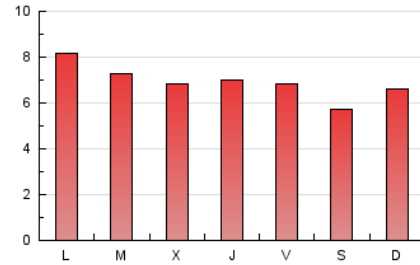
4. Gráficas (Nacional e Internacional)

4.1 Por día de la semana (promedio)

N. únicos / Visitas (x 100)



Páginas (x 100)

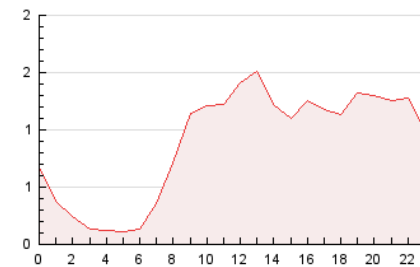


4.2 Por franja horaria (promedio)

Visitas_ (x 1000)

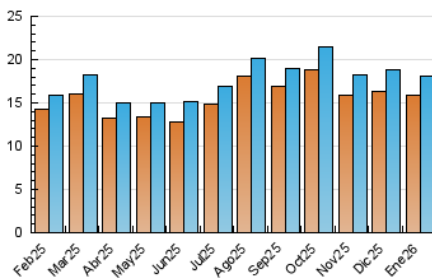


Páginas (x 1000)

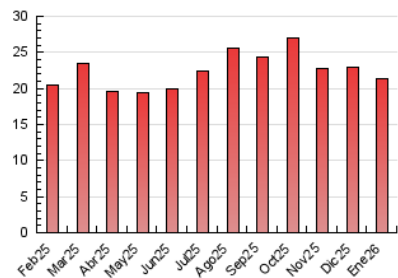


4.3 Por meses

N. únicos / Visitas (x 1000)



Páginas (x 1000)





INFORMACION Y CONTROL DE PUBLICACIONES, S.A.

Velázquez, 46, 1ª Drcha - Tel. 91 435 00 32 Fax 91 435 96 05 - 28001 - MADRID
Av. Diagonal 497, 5a planta - Tel 93 439 24 18 Fax 93 419 25 34 - 08029 - BARCELONA

Anexo - Tráfico Nacional

Título: AQUIMEDIOSDECOMUNICACION.COM
URL Primaria: https://aquimediodecomunicacion.com/
Editor: Aquí Medios de Comunicación, S.L.
Domicilio: Avda. Llauradors nº 5 Esc. 2, Entresuelo Izda.
Ciudad: 03204 ELCHE
Teléfono: 966 36 99 00
Fax:
E-mail:
Clasificación: Noticias e Información
Sub-Clasificación: Noticias globales y actualidad

1. Cifras totales y promedios (Nacional)

MES - AÑO	NAVEGADORES UNICOS	VISITAS	PAGINAS
Enero - 2026	15.050	17.065	20.376
PROMEDIO DIARIO	527	548	657
PROMEDIO LUNES-VIERNES	543	566	687
PROMEDIO SABADO-DOMINGO	489	505	586
PAGINAS / VISITAS	1,20		
DURACION MEDIA VISITAS	0:00:33		
TIEMPO INTERACCIÓN MEDIO	-		

2. Secciones (Nacional)

	PAGINAS	%
HOME	430	2.11 %
RESTO	19.946	97.89 %

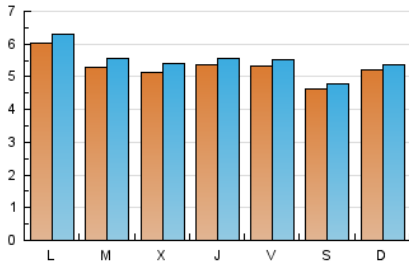
3. Por día del mes (Nacional)

Día	N. únicos	Visitas	Páginas	Día	N. únicos	Visitas	Páginas	Día	N. únicos	Visitas	Páginas
1	532	545	657	11	607	626	790	21	435	457	562
2	725	734	831	12	683	722	966	22	426	439	514
3	607	636	698	13	696	735	958	23	397	411	515
4	593	606	719	14	583	604	702	24	393	409	479
5	761	788	935	15	532	545	636	25	488	504	572
6	483	506	566	16	545	562	641	26	485	504	610
7	553	580	691	17	446	459	532	27	529	555	692
8	743	780	981	18	404	417	469	28	490	514	633
9	617	640	755	19	488	507	612	29	446	471	568
10	498	510	572	20	407	435	556	30	382	409	525
								31	367	378	439

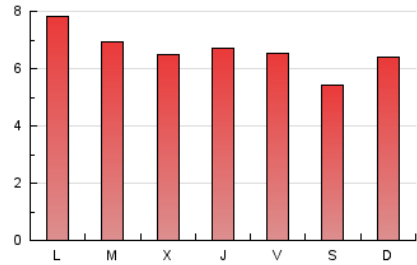
4. Gráficas (Nacional)

4.1 Por día de la semana (promedio)

N. únicos / Visitas (x 100)



Páginas (x 100)

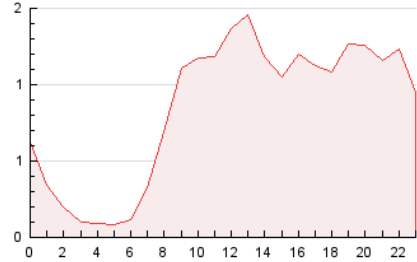


4.2 Por franja horaria (promedio)

Visitas_ (x 1000)

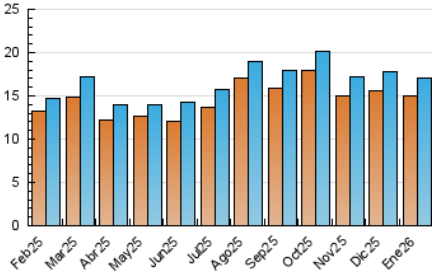


Páginas (x 1000)

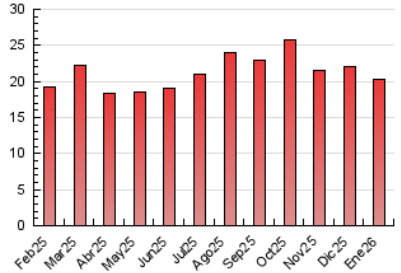


4.3 Por meses

N. únicos / Visitas (x 1000)



Páginas (x 1000)



5. Observaciones

Este Medio Electrónico de Comunicación ha sido medido por la herramienta Google Analytics de Google (GA4).

6. Definiciones básicas (Para más información ver Normas Técnicas para el Control de los Medios Electrónicos de Comunicación)

Página Vista:

Conjunto de ficheros enviado a un usuario como resultado de una petición del mismo recibida por el servidor. Cuando la página está formada por varios marcos (frames), el conjunto de los mismos tendrá, a efectos de cómputo, la consideración de una página unitaria.

Visita:

Una secuencia ininterrumpida de páginas servidas a un usuario válido. Si dicho usuario no realiza peticiones de páginas en un periodo de tiempo (30 min) la siguiente petición constituirá el inicio de una nueva visita.

Navegador Único:

Total de combinaciones únicas de una dirección IP y un identificador adicional. Los medios pueden utilizar cookies o el Identificador de Alta de registro.

Duración Página Vista:

Tiempo acumulado en segundos de todas las páginas vistas (en visitas de dos o más páginas vistas), dividido por el número total de páginas vistas.

Duración Visita:

Tiempo en segundos de todas las visitas de dos o más páginas vistas, dividido por el número total de visitas de dos o más páginas vistas.

Tráfico nacional:

Audiencia/difusión correspondiente a España medida en base a los datos de las direcciones IP registradas por el sistema de medición.

7. Opinión

De OJDinteractiva, la división de INFORMACIÓN Y CONTROL DE PUBLICACIONES S.A.:

Hemos examinado la información facilitada por el editor del medio electrónico para el periodo que comprende la presente certificación.

Nuestro examen se ha realizado de acuerdo con las normas y procedimientos establecidos en las Normas Técnicas para el Control de los Medios Electrónicos de Comunicación.

En nuestra opinión, la presente acta presenta razonablemente la difusión/audiencia registrada por este medio electrónico.

ADVERTENCIA:

El trabajo de OJDinteractiva, la división de INFORMACIÓN Y CONTROL DE PUBLICACIONES S.A (INTROL) se limita a la realización de pruebas para la revisión de los datos de recuento suministrados por el editor con la finalidad de expresar una opinión sobre la razonabilidad de dichos datos de acuerdo con las Normas Técnicas para el control de los MEC.

Por tanto, INTROL no acepta responsabilidad alguna por las inexactitudes o errores que puedan existir en los datos de recuento. Tampoco acepta ninguna responsabilidad por la falsedad en los datos de recuento recibidos del editor, ni por otros datos de medición que no están incluidos en el análisis.

Febrero - 2026

OJDinteractiva