



## INFORMACION Y CONTROL DE PUBLICACIONES, S.A.

Velázquez, 46, 1º Drcha - Tel. 91 435 00 32 Fax 91 435 96 05 - 28001 - MADRID  
Av. Diagonal 497, 5a planta - Tel 93 439 24 18 Fax 93 419 25 34 - 08029 - BARCELONA

**Título:** AGORAHABLA.COM  
**URL Primaria:** http://agorahabla.com/  
**Editor:** LMM Comunicación Integral, marketing y publicidad, S.L.  
**Domicilio:** Félix Rodríguez de la fuente, 2 1º E  
**Ciudad:** 03400 VILLENA  
**Teléfono:**  
**Fax:**  
**E-mail:**  
**Clasificación:** Noticias e Información  
**Sub-Clasificación:** Noticias globales y actualidad



### 1. Cifras totales y promedios (Nacional e Internacional)

MES - AÑO	NAVEGADORES UNICOS	VISITAS	PAGINAS
Octubre - 2022	2.754	4.540	7.120
<b>PROMEDIO DIARIO</b>	<b>134</b>	<b>146</b>	<b>230</b>
<b>PROMEDIO LUNES-VIERNES</b>	<b>162</b>	<b>177</b>	<b>280</b>
<b>PROMEDIO SABADO-DOMINGO</b>	<b>75</b>	<b>83</b>	<b>124</b>
<b>PAGINAS / VISITAS</b>	<b>1,57</b>		
<b>DURACION MEDIA VISITAS</b>	<b>0:01:13</b>		
<b>DURACION MEDIA PAGINAS</b>	<b>0:02:08</b>		

### 2. Secciones (Nacional e Internacional)

	PAGINAS	%
<b>HOME</b>	1.438	20.20 %
<b>RESTO</b>	5.682	79.80 %

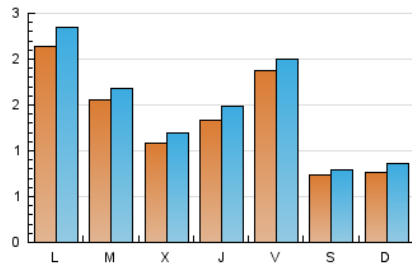
### 3. Por día del mes (Nacional e Internacional)

Día	N. únicos	Visitas	Páginas	Día	N. únicos	Visitas	Páginas	Día	N. únicos	Visitas	Páginas
1	51	55	65	11	223	238	340	21	131	139	191
2	149	160	209	12	110	121	183	22	61	67	127
3	166	178	317	13	126	142	215	23	44	55	84
4	118	129	366	14	85	98	165	24	265	301	426
5	114	128	337	15	57	63	89	25	184	199	265
6	173	195	365	16	52	57	94	26	138	145	218
7	348	374	542	17	147	162	269	27	135	145	215
8	151	160	235	18	95	106	173	28	184	190	264
9	90	108	192	19	75	82	131	29	48	49	82
10	381	418	580	20	96	108	163	30	47	51	66
								31	110	117	152

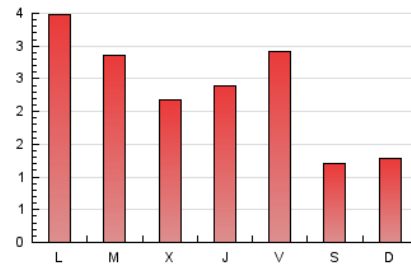
#### 4. Gráficas (Nacional e Internacional)

##### 4.1 Por día de la semana (promedio)

N. únicos / Visitas (x 100)



Páginas (x 100)



##### 4.2 Por franja horaria (promedio)

Visitas\_ (x 1000)

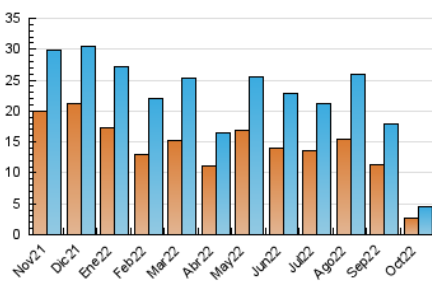


Páginas (x 1000)

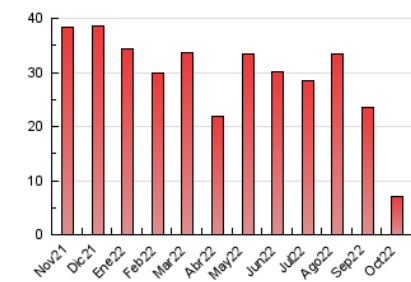


##### 4.3 Por meses

N. únicos / Visitas (x 1000)



Páginas (x 1000)





## INFORMACION Y CONTROL DE PUBLICACIONES, S.A.

Velázquez, 46, 1º Drcha - Tel. 91 435 00 32 Fax 91 435 96 05 - 28001 - MADRID  
Av. Diagonal 497, 5a planta - Tel 93 439 24 18 Fax 93 419 25 34 - 08029 - BARCELONA

### Anexo - Tráfico Nacional

**Título:** AGORAHABLA.COM  
**URL Primaria:** http://agorahabla.com/  
**Editor:** LMM Comunicación Integral, marketing y publicidad, S.L.  
**Domicilio:** Félix Rodríguez de la fuente, 2 1º E  
**Ciudad:** 03400 VILLENA  
**Teléfono:**  
**Fax:**  
**E-mail:**  
**Clasificación:** Noticias e Información  
**Sub-Clasificación:** Noticias globales y actualidad



#### 1. Cifras totales y promedios (Nacional)

MES - AÑO	NAVEGADORES UNICOS	VISITAS	PAGINAS
Octubre - 2022	2.385	4.095	6.624
<b>PROMEDIO DIARIO</b>	<b>120</b>	<b>132</b>	<b>214</b>
<b>PROMEDIO LUNES-VIERNES</b>	<b>149</b>	<b>164</b>	<b>266</b>
<b>PROMEDIO SABADO-DOMINGO</b>	<b>60</b>	<b>65</b>	<b>105</b>
<b>PAGINAS / VISITAS</b>	<b>1,62</b>		
<b>DURACION MEDIA VISITAS</b>	<b>0:01:18</b>		
<b>DURACION MEDIA PAGINAS</b>	<b>0:02:05</b>		

#### 2. Secciones (Nacional)

	PAGINAS	%
<b>HOME</b>	1.415	21.36 %
<b>RESTO</b>	5.209	78.64 %

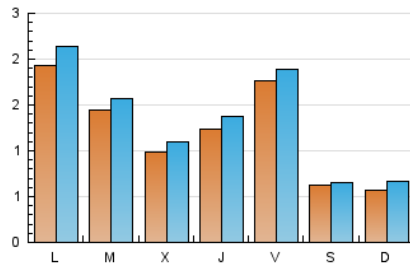
#### 3. Por día del mes (Nacional)

Día	N. únicos	Visitas	Páginas	Día	N. únicos	Visitas	Páginas	Día	N. únicos	Visitas	Páginas
1	35	35	44	11	196	211	310	21	131	139	191
2	82	89	134	12	90	102	163	22	59	63	113
3	114	123	254	13	115	130	202	23	40	51	79
4	109	119	356	14	80	91	158	24	261	297	422
5	98	113	322	15	55	61	86	25	179	194	260
6	150	170	335	16	52	57	94	26	136	144	217
7	313	338	504	17	141	156	262	27	132	142	211
8	115	118	192	18	91	102	168	28	183	189	263
9	68	83	161	19	73	80	129	29	46	47	80
10	340	380	538	20	95	107	162	30	44	49	64
								31	108	115	150

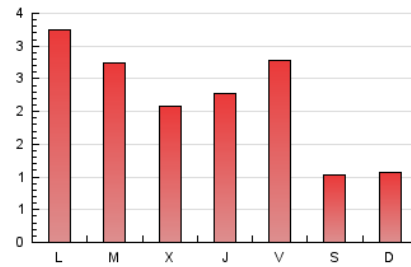
#### 4. Gráficas (Nacional)

##### 4.1 Por día de la semana (promedio)

N. únicos / Visitas (x 100)

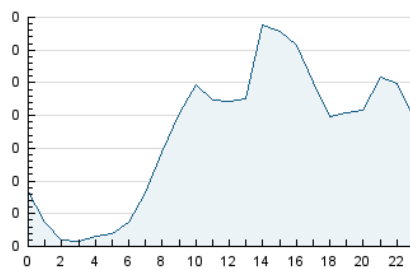


Páginas (x 100)

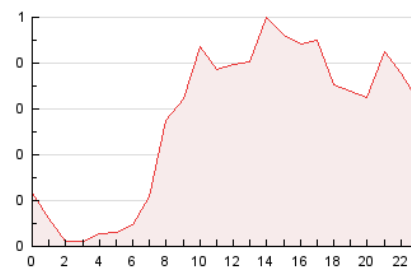


##### 4.2 Por franja horaria (promedio)

Visitas\_ (x 1000)

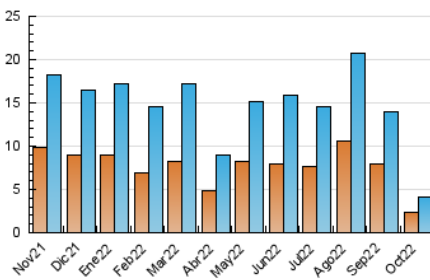


Páginas (x 1000)

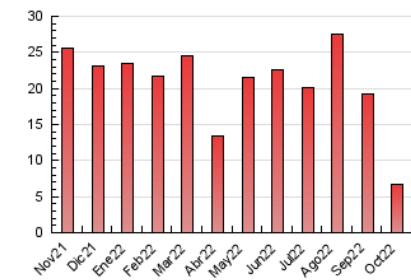


##### 4.3 Por meses

N. únicos / Visitas (x 1000)



Páginas (x 1000)



## 5. Observaciones

Este Medio Electrónico de Comunicación ha sido medido por la herramienta Google Analytics de Google (Universal Analytics)

## 6. Definiciones básicas (Para más información ver Normas Técnicas para el Control de los Medios Electrónicos de Comunicación)

### Página Vista:

Conjunto de ficheros enviado a un usuario como resultado de una petición del mismo recibida por el servidor. Cuando la página está formada por varios marcos (frames), el conjunto de los mismos tendrá, a efectos de cómputo, la consideración de una página unitaria.

### Visita:

Una secuencia ininterrumpida de páginas servidas a un usuario válido. Si dicho usuario no realiza peticiones de páginas en un periodo de tiempo (30 min) la siguiente petición constituirá el inicio de una nueva visita.

### Navegador Único:

Total de combinaciones únicas de una dirección IP y un identificador adicional. Los medios pueden utilizar cookies o el Identificador de Alta de registro.

### Duración Página Vista:

Tiempo acumulado en segundos de todas las páginas vistas (en visitas de dos o más páginas vistas), dividido por el número total de páginas vistas.

### Duración Visita:

Tiempo en segundos de todas las visitas de dos o más páginas vistas, dividido por el número total de visitas de dos o más páginas vistas.

### Tráfico nacional:

Audiencia/difusión correspondiente a España medida en base a los datos de las direcciones IP registradas por el sistema de medición.

## 7. Opinión

De OJDinteractiva, la división de INFORMACIÓN Y CONTROL DE PUBLICACIONES S.A.:

Hemos examinado la información facilitada por el editor del medio electrónico para el periodo que comprende la presente certificación.

Nuestro examen se ha realizado de acuerdo con las normas y procedimientos establecidos en las Normas Técnicas para el Control de los Medios Electrónicos de Comunicación.

En nuestra opinión, la presente acta presenta razonablemente la difusión/audiencia registrada por este medio electrónico.

### ADVERTENCIA:

El trabajo de OJDinteractiva, la división de INFORMACIÓN Y CONTROL DE PUBLICACIONES S.A (INTROL) se limita a la realización de pruebas para la revisión de los datos de recuento suministrados por el editor con la finalidad de expresar una opinión sobre la razonabilidad de dichos datos de acuerdo con las Normas Técnicas para el control de los MEC. Por tanto, INTROL no acepta responsabilidad alguna por las inexactitudes o errores que puedan existir en los datos de recuento. Tampoco acepta ninguna responsabilidad por la falsedad en los datos de recuento recibidos del editor, ni por otros datos de medición que no están incluidos en el análisis.

Noviembre - 2022

OJDinteractiva