



## INFORMACION Y CONTROL DE PUBLICACIONES, S.A.

Velázquez, 46, 1º Drcha - Tel. 91 435 00 32 Fax 91 435 96 05 - 28001 - MADRID  
Av. Diagonal 497, 5a planta - Tel 93 439 24 18 Fax 93 419 25 34 - 08029 - BARCELONA

**Título:** AGORAHABLA.COM  
**URL Primaria:** http://agorahabla.com/  
**Editor:** LMM Comunicación Integral, marketing y publicidad, S.L.  
**Domicilio:** Félix Rodríguez de la fuente, 2 1º E  
**Ciudad:** 03400 VILLENA  
**Teléfono:**  
**Fax:**  
**E-mail:**  
**Clasificación:** Noticias e Información  
**Sub-Clasificación:** Noticias globales y actualidad



### 1. Cifras totales y promedios (Nacional e Internacional)

MES - AÑO	NAVEGADORES UNICOS	VISITAS	PAGINAS
Octubre - 2021	24.831	36.382	46.399
<b>PROMEDIO DIARIO</b>	<b>1.074</b>	<b>1.174</b>	<b>1.497</b>
<b>PROMEDIO LUNES-VIERNES</b>	<b>1.213</b>	<b>1.328</b>	<b>1.716</b>
<b>PROMEDIO SABADO-DOMINGO</b>	<b>784</b>	<b>849</b>	<b>1.036</b>
<b>PAGINAS / VISITAS</b>	<b>1,28</b>		
<b>DURACION MEDIA VISITAS</b>	<b>0:00:44</b>		
<b>DURACION MEDIA PAGINAS</b>	<b>0:02:40</b>		

### 2. Secciones (Nacional e Internacional)

	PAGINAS	%
<b>HOME</b>	2.955	6.37 %
<b>RESTO</b>	43.444	93.63 %

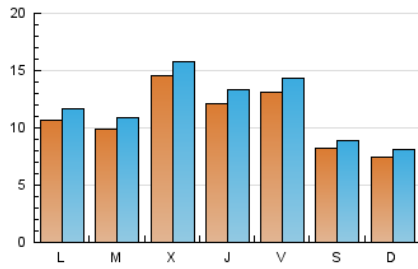
### 3. Por día del mes (Nacional e Internacional)

Día	N. únicos	Visitas	Páginas	Día	N. únicos	Visitas	Páginas	Día	N. únicos	Visitas	Páginas
1	1.972	2.202	2.765	11	734	819	1.040	21	635	693	938
2	1.118	1.222	1.469	12	753	823	1.004	22	676	726	1.026
3	717	767	911	13	1.236	1.389	1.784	23	408	441	598
4	818	920	1.395	14	1.500	1.682	2.187	24	1.186	1.290	1.579
5	1.141	1.270	1.607	15	995	1.088	1.404	25	1.171	1.271	1.678
6	2.793	3.006	3.591	16	547	592	769	26	1.108	1.236	1.649
7	1.582	1.727	2.232	17	480	525	693	27	995	1.087	1.443
8	1.742	1.867	2.411	18	1.562	1.679	2.107	28	1.140	1.246	1.580
9	1.280	1.380	1.633	19	950	1.032	1.438	29	1.178	1.279	1.613
10	738	808	981	20	791	846	1.145	30	764	826	970
								31	598	643	759

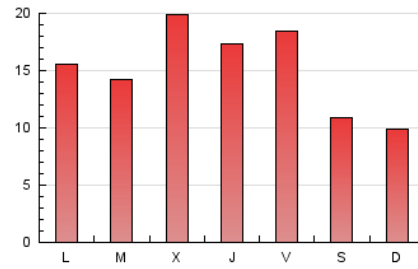
4. Gráficas (Nacional e Internacional)

4.1 Por día de la semana (promedio)

N. únicos / Visitas (x 100)



Páginas (x 100)

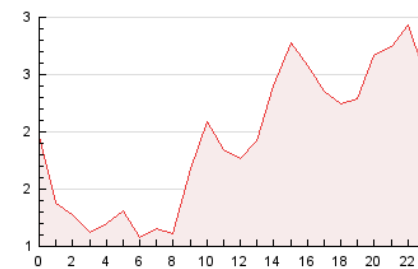


4.2 Por franja horaria (promedio)

Visitas\_ (x 1000)

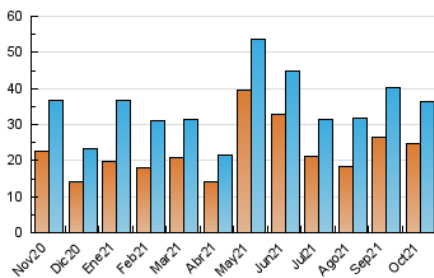


Páginas (x 1000)

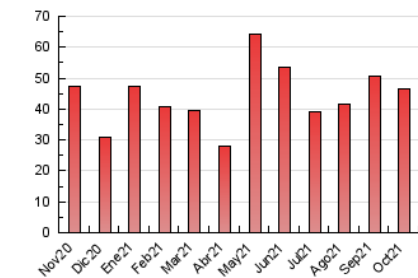


4.3 Por meses

N. únicos / Visitas (x 1000)



Páginas (x 1000)





## INFORMACION Y CONTROL DE PUBLICACIONES, S.A.

Velázquez, 46, 1º Drcha - Tel. 91 435 00 32 Fax 91 435 96 05 - 28001 - MADRID  
Av. Diagonal 497, 5a planta - Tel 93 439 24 18 Fax 93 419 25 34 - 08029 - BARCELONA

### Anexo - Tráfico Nacional

**Título:** AGORAHABLA.COM  
**URL Primaria:** http://agorahabla.com/  
**Editor:** LMM Comunicación Integral, marketing y publicidad, S.L.  
**Domicilio:** Félix Rodríguez de la fuente, 2 1º E  
**Ciudad:** 03400 VILLENA  
**Teléfono:**  
**Fax:**  
**E-mail:**  
**Clasificación:** Noticias e Información  
**Sub-Clasificación:** Noticias globales y actualidad



#### 1. Cifras totales y promedios (Nacional)

MES - AÑO	NAVEGADORES UNICOS	VISITAS	PAGINAS
Octubre - 2021	9.502	18.788	27.023
<b>PROMEDIO DIARIO</b>	<b>547</b>	<b>606</b>	<b>872</b>
<b>PROMEDIO LUNES-VIERNES</b>	<b>639</b>	<b>714</b>	<b>1.041</b>
<b>PROMEDIO SABADO-DOMINGO</b>	<b>352</b>	<b>380</b>	<b>516</b>
<b>PAGINAS / VISITAS</b>	<b>1,44</b>		
<b>DURACION MEDIA VISITAS</b>	<b>0:00:56</b>		
<b>DURACION MEDIA PAGINAS</b>	<b>0:02:08</b>		

#### 2. Secciones (Nacional)

	PAGINAS	%
<b>HOME</b>	2.855	10.57 %
<b>RESTO</b>	24.168	89.43 %

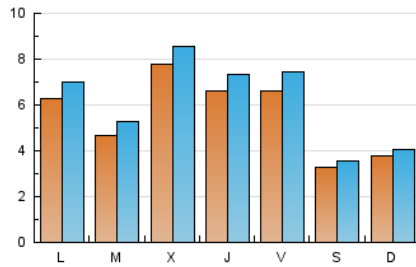
#### 3. Por día del mes (Nacional)

Día	N. únicos	Visitas	Páginas	Día	N. únicos	Visitas	Páginas	Día	N. únicos	Visitas	Páginas
1	1.118	1.300	1.786	11	298	346	523	21	372	407	610
2	520	565	733	12	182	199	322	22	363	396	662
3	311	326	424	13	602	666	974	23	187	198	320
4	369	432	857	14	926	1.057	1.497	24	831	912	1.168
5	511	599	881	15	582	653	947	25	542	614	964
6	1.588	1.723	2.205	16	309	333	484	26	526	609	957
7	919	1.001	1.427	17	271	298	429	27	452	512	804
8	817	890	1.342	18	1.300	1.405	1.799	28	423	475	752
9	379	405	550	19	645	709	1.066	29	419	478	722
10	276	294	412	20	472	514	767	30	248	271	365
								31	190	201	274

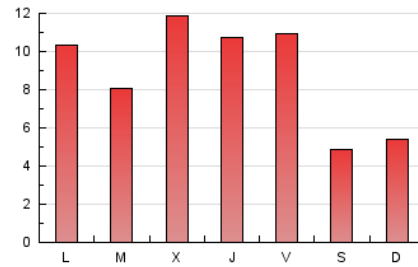
#### 4. Gráficas (Nacional)

##### 4.1 Por día de la semana (promedio)

N. únicos / Visitas (x 100)

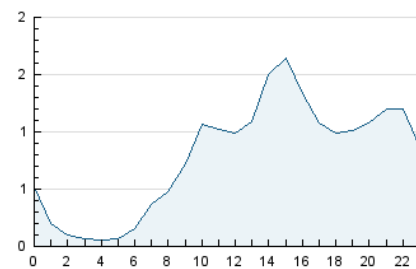


Páginas (x 100)

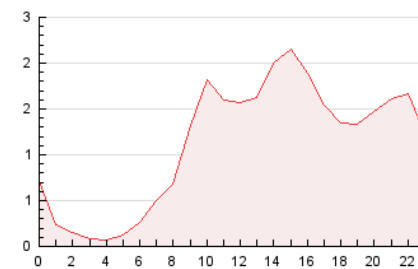


##### 4.2 Por franja horaria (promedio)

Visitas\_\_ (x 1000)

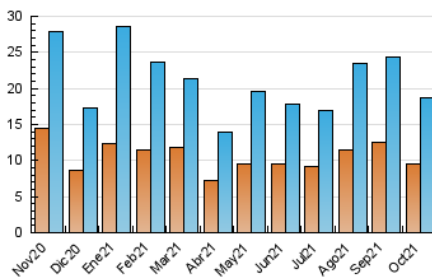


Páginas (x 1000)

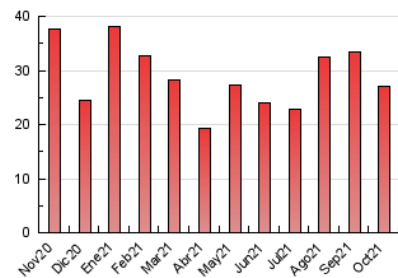


##### 4.3 Por meses

N. únicos / Visitas (x 1000)



Páginas (x 1000)



## 5. Observaciones

Este Medio Electrónico de Comunicación ha sido medido por la herramienta Google Analytics de Google

## 6. Definiciones básicas (Para más información ver Normas Técnicas para el Control de los Medios Electrónicos de Comunicación)

### Página Vista:

Conjunto de ficheros enviado a un usuario como resultado de una petición del mismo recibida por el servidor. Cuando la página está formada por varios marcos (frames), el conjunto de los mismos tendrá, a efectos de cómputo, la consideración de una página unitaria.

### Visita:

Una secuencia ininterrumpida de páginas servidas a un usuario válido. Si dicho usuario no realiza peticiones de páginas en un periodo de tiempo (30 min) la siguiente petición constituirá el inicio de una nueva visita.

### Navegador Único:

Total de combinaciones únicas de una dirección IP y un identificador adicional. Los medios pueden utilizar cookies o el Identificador de Alta de registro.

### Duración Página Vista:

Tiempo acumulado en segundos de todas las páginas vistas (en visitas de dos o más páginas vistas), dividido por el número total de páginas vistas.

### Duración Visita:

Tiempo en segundos de todas las visitas de dos o más páginas vistas, dividido por el número total de visitas de dos o más páginas vistas.

### Tráfico nacional:

Audiencia/difusión correspondiente a España medida en base a los datos de las direcciones IP registradas por el sistema de medición.

## 7. Opinión

De OJDinteractiva, la división de INFORMACIÓN Y CONTROL DE PUBLICACIONES S.A.:

Hemos examinado la información facilitada por el editor del medio electrónico para el periodo que comprende la presente certificación.

Nuestro examen se ha realizado de acuerdo con las normas y procedimientos establecidos en las Normas Técnicas para el Control de los Medios Electrónicos de Comunicación.

En nuestra opinión, la presente acta presenta razonablemente la difusión/audiencia registrada por este medio electrónico.

### ADVERTENCIA:

El trabajo de OJDinteractiva, la división de INFORMACIÓN Y CONTROL DE PUBLICACIONES S.A (INTROL) se limita a la realización de pruebas para la revisión de los datos de recuento suministrados por el editor con la finalidad de expresar una opinión sobre la razonabilidad de dichos datos de acuerdo con las Normas Técnicas para el control de los MEC. Por tanto, INTROL no acepta responsabilidad alguna por las inexactitudes o errores que puedan existir en los datos de recuento. Tampoco acepta ninguna responsabilidad por la falsedad en los datos de recuento recibidos del editor, ni por otros datos de medición que no están incluidos en el análisis.

Noviembre - 2021

OJDinteractiva