



INFORMACION Y CONTROL DE PUBLICACIONES, S.A.

Velázquez, 46, 1º Drcha - Tel. 91 435 00 32 Fax 91 435 96 05 - 28001 - MADRID
 Entença, 218 Entr. 7 - Tel 93 439 24 18 Fax 93 419 25 34 - 08029 - BARCELONA

Título: AGORAHABLA.COM
URL Primaria: http://agorahabla.com/
Editor: Laura Mota Medina
Domicilio: Félix Rodríguez de la Fuente, 2 1E
Ciudad: 03400 VILLENA
Teléfono:
Fax:
E-mail:
Clasificación: Noticias e Información
Sub-Clasificación: Noticias globales y actualidad



1. Cifras totales y promedios (Nacional e Internacional)

MES - AÑO	NAVEGADORES UNICOS	VISITAS	PAGINAS
Julio - 2021	21.312	31.277	39.022
PROMEDIO DIARIO	910	1.009	1.259
PROMEDIO LUNES-VIERNES	939	1.053	1.344
PROMEDIO SABADO-DOMINGO	839	901	1.051
PAGINAS / VISITAS	1,25		
DURACION MEDIA VISITAS	0:00:39		
DURACION MEDIA PAGINAS	0:02:37		

2. Secciones (Nacional e Internacional)

	PAGINAS	%
HOME	4.056	10.39 %
RESTO	34.966	89.61 %

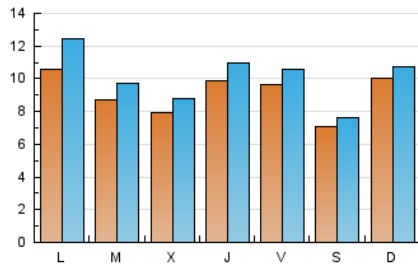
3. Por día del mes (Nacional e Internacional)

Día	N. únicos	Visitas	Páginas	Día	N. únicos	Visitas	Páginas	Día	N. únicos	Visitas	Páginas
1	1.017	1.128	1.421	11	611	651	813	21	508	574	773
2	980	1.084	1.333	12	1.043	1.166	1.417	22	977	1.069	1.314
3	1.314	1.416	1.621	13	1.027	1.132	1.401	23	610	681	829
4	2.472	2.653	3.006	14	923	1.012	1.214	24	394	434	517
5	1.612	1.806	2.246	15	1.270	1.414	1.805	25	373	398	477
6	1.107	1.246	1.552	16	1.251	1.370	1.735	26	594	655	914
7	1.179	1.308	1.558	17	659	705	860	27	670	752	985
8	1.152	1.292	1.623	18	558	600	709	28	568	631	819
9	1.492	1.624	2.053	19	990	1.361	2.120	29	512	571	755
10	845	896	1.055	20	680	760	1.056	30	491	533	638
								31	323	355	403

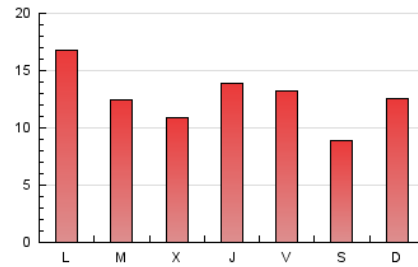
4. Gráficas (Nacional e Internacional)

4.1 Por día de la semana (promedio)

N. únicos / Visitas (x 100)



Páginas (x 100)

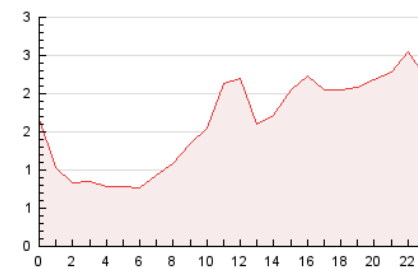


4.2 Por franja horaria (promedio)

Visitas (x 1000)

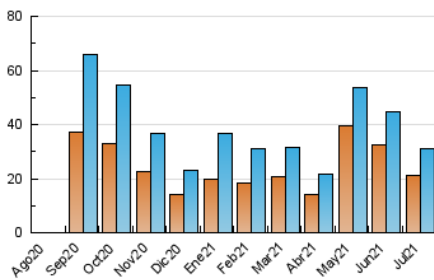


Páginas (x 1000)

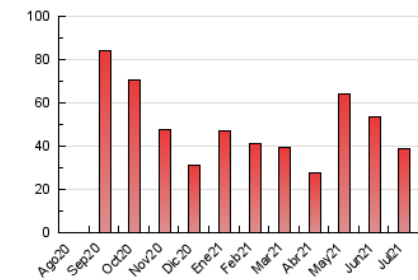


4.3 Por meses

N. únicos / Visitas (x 1000)



Páginas (x 1000)





INFORMACION Y CONTROL DE PUBLICACIONES, S.A.

Velázquez, 46, 1º Drcha - Tel. 91 435 00 32 Fax 91 435 96 05 - 28001 - MADRID
 Entença, 218 Entr. 7 - Tel 93 439 24 18 Fax 93 419 25 34 - 08029 - BARCELONA

Anexo - Tráfico Nacional

Título: AGORAHABLA.COM
URL Primaria: http://agorahabla.com/
Editor: Laura Mota Medina
Domicilio: Félix Rodríguez de la Fuente, 2 1E
Ciudad: 03400 VILLENA
Teléfono:
Fax:
E-mail:
Clasificación: Noticias e Información
Sub-Clasificación: Noticias globales y actualidad



1. Cifras totales y promedios (Nacional)

MES - AÑO	NAVEGADORES UNICOS	VISITAS	PAGINAS
Julio - 2021	9.166	16.987	22.730
PROMEDIO DIARIO	490	548	733
PROMEDIO LUNES-VIERNES	539	610	833
PROMEDIO SABADO-DOMINGO	370	396	488
PAGINAS / VISITAS	1,34		
DURACION MEDIA VISITAS	0:00:45		
DURACION MEDIA PAGINAS	0:02:12		

2. Secciones (Nacional)

	PAGINAS	%
HOME	2.778	12.22 %
RESTO	19.952	87.78 %

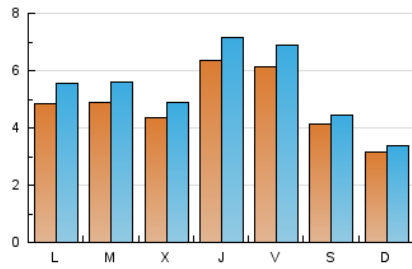
3. Por día del mes (Nacional)

Día	N. únicos	Visitas	Páginas	Día	N. únicos	Visitas	Páginas	Día	N. únicos	Visitas	Páginas
1	531	591	829	11	289	305	427	21	248	291	434
2	383	450	648	12	626	719	929	22	716	792	1.006
3	778	838	979	13	625	708	936	23	378	432	566
4	508	551	664	14	497	556	715	24	185	202	261
5	656	746	1.075	15	913	1.040	1.395	25	157	165	200
6	493	565	779	16	930	1.031	1.368	26	321	364	589
7	672	744	944	17	384	411	539	27	439	514	730
8	747	844	1.124	18	308	325	406	28	321	362	514
9	1.101	1.210	1.599	19	339	398	600	29	262	304	463
10	573	600	724	20	389	451	689	30	279	313	402
								31	145	165	196

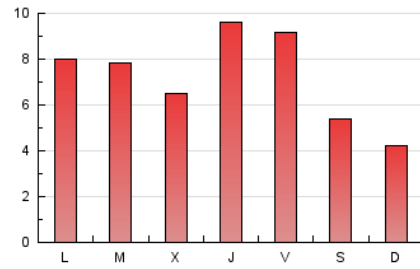
4. Gráficas (Nacional)

4.1 Por día de la semana (promedio)

N. únicos / Visitas (x 100)



Páginas (x 100)

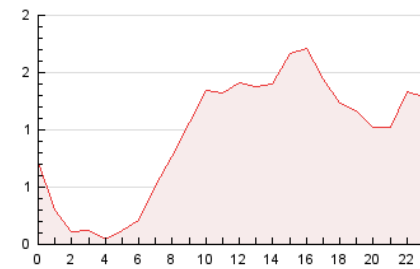


4.2 Por franja horaria (promedio)

Visitas (x 1000)

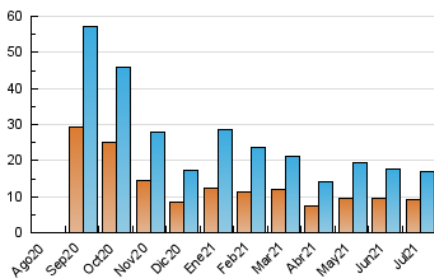


Páginas (x 1000)

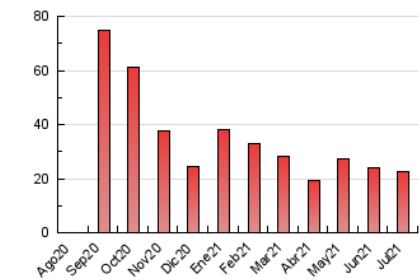


4.3 Por meses

N. únicos / Visitas (x 1000)



Páginas (x 1000)



5. Observaciones

Este Medio Electrónico de Comunicación ha sido medido por la herramienta Google Analytics de Google

6. Definiciones básicas (Para más información ver Normas Técnicas para el Control de los Medios Electrónicos de Comunicación)

Página Vista:

Conjunto de ficheros enviado a un usuario como resultado de una petición del mismo recibida por el servidor. Cuando la página está formada por varios marcos (frames), el conjunto de los mismos tendrá, a efectos de cómputo, la consideración de una página unitaria.

Visita:

Una secuencia ininterrumpida de páginas servidas a un usuario válido. Si dicho usuario no realiza peticiones de páginas en un periodo de tiempo (30 min) la siguiente petición constituirá el inicio de una nueva visita.

Navegador Único:

Total de combinaciones únicas de una dirección IP y un identificador adicional. Los medios pueden utilizar cookies o el Identificador de Alta de registro.

Duración Página Vista:

Tiempo acumulado en segundos de todas las páginas vistas (en visitas de dos o más páginas vistas), dividido por el número total de páginas vistas.

Duración Visita:

Tiempo en segundos de todas las visitas de dos o más páginas vistas, dividido por el número total de visitas de dos o más páginas vistas.

Tráfico nacional:

Audiencia/difusión correspondiente a España medida en base a los datos de las direcciones IP registradas por el sistema de medición.

7. Opinión

De OJDinteractiva, la división de INFORMACIÓN Y CONTROL DE PUBLICACIONES S.A.:

Hemos examinado la información facilitada por el editor del medio electrónico para el periodo que comprende la presente certificación.

Nuestro examen se ha realizado de acuerdo con las normas y procedimientos establecidos en las Normas Técnicas para el Control de los Medios Electrónicos de Comunicación.

En nuestra opinión, la presente acta presenta razonablemente la difusión/audiencia registrada por este medio electrónico.

ADVERTENCIA:

El trabajo de OJDinteractiva, la división de INFORMACIÓN Y CONTROL DE PUBLICACIONES S.A (INTROL) se limita a la realización de pruebas para la revisión de los datos de recuento suministrados por el editor con la finalidad de expresar una opinión sobre la razonabilidad de dichos datos de acuerdo con las Normas Técnicas para el control de los MEC.

Por tanto, INTROL no acepta responsabilidad alguna por las inexactitudes o errores que puedan existir en los datos de recuento. Tampoco acepta ninguna responsabilidad por la falsedad en los datos de recuento recibidos del editor, ni por otros datos de medición que no están incluidos en el análisis.

Agosto - 2021

OJDinteractiva