



## INFORMACION Y CONTROL DE PUBLICACIONES, S.A.

Velázquez, 46, 1º Drcha - Tel. 91 435 00 32 Fax 91 435 96 05 - 28001 - MADRID  
Av. Diagonal 497, 5a planta - Tel 93 439 24 18 Fax 93 419 25 34 - 08029 - BARCELONA

**Título:** AGORAHABLA.COM  
**URL Primaria:** http://agorahabla.com/  
**Editor:** LMM Comunicación Integral, marketing y publicidad, S.L.  
**Domicilio:** Félix Rodríguez de la fuente, 2 1º E  
**Ciudad:** 03400 VILLENA  
**Teléfono:**  
**Fax:**  
**E-mail:**  
**Clasificación:** Noticias e Información  
**Sub-Clasificación:** Noticias globales y actualidad



### 1. Cifras totales y promedios (Nacional e Internacional)

MES - AÑO	NAVEGADORES UNICOS	VISITAS	PAGINAS
Junio - 2022	14.030	22.768	30.205
<b>PROMEDIO DIARIO</b>	<b>687</b>	<b>759</b>	<b>1.007</b>
<b>PROMEDIO LUNES-VIERNES</b>	<b>787</b>	<b>873</b>	<b>1.169</b>
<b>PROMEDIO SABADO-DOMINGO</b>	<b>412</b>	<b>444</b>	<b>562</b>
<b>PAGINAS / VISITAS</b>	<b>1,33</b>		
<b>DURACION MEDIA VISITAS</b>	<b>0:00:46</b>		
<b>DURACION MEDIA PAGINAS</b>	<b>0:02:20</b>		

### 2. Secciones (Nacional e Internacional)

	PAGINAS	%
<b>HOME</b>	2.634	8.72 %
<b>RESTO</b>	27.571	91.28 %

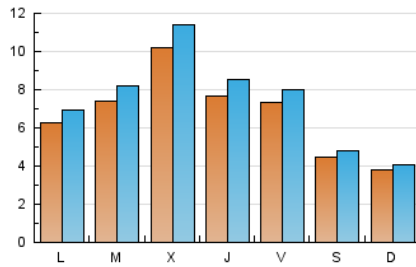
### 3. Por día del mes (Nacional e Internacional)

Día	N. únicos	Visitas	Páginas	Día	N. únicos	Visitas	Páginas	Día	N. únicos	Visitas	Páginas
1	1.923	2.239	2.788	11	506	552	703	21	1.010	1.113	1.423
2	889	993	1.378	12	532	582	729	22	1.351	1.463	1.842
3	808	896	1.198	13	624	693	922	23	503	554	753
4	424	452	565	14	656	731	1.022	24	450	471	545
5	299	326	430	15	742	818	1.231	25	325	353	474
6	633	716	960	16	1.040	1.139	1.500	26	315	335	399
7	698	777	1.076	17	1.105	1.200	1.455	27	661	711	940
8	544	616	883	18	522	558	678	28	602	670	900
9	853	957	1.456	19	373	394	520	29	530	573	799
10	560	623	884	20	577	642	870	30	563	621	882

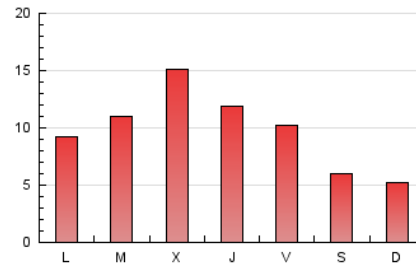
4. Gráficas (Nacional e Internacional)

4.1 Por día de la semana (promedio)

N. únicos / Visitas (x 100)



Páginas (x 100)

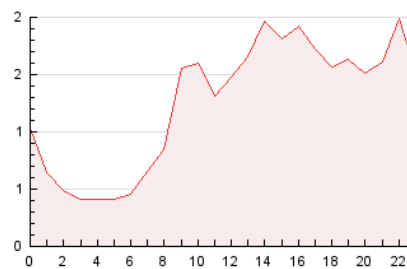


4.2 Por franja horaria (promedio)

Visitas\_ (x 1000)

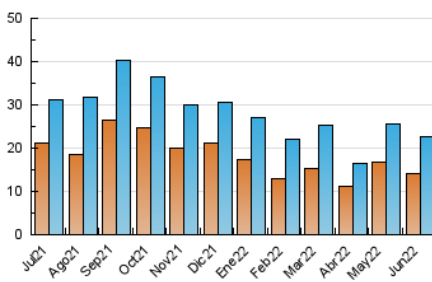


Páginas (x 1000)

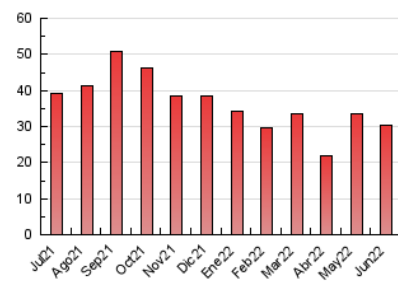


4.3 Por meses

N. únicos / Visitas (x 1000)



Páginas (x 1000)





## INFORMACION Y CONTROL DE PUBLICACIONES, S.A.

Velázquez, 46, 1º Drcha - Tel. 91 435 00 32 Fax 91 435 96 05 - 28001 - MADRID  
 Av. Diagonal 497, 5a planta - Tel 93 439 24 18 Fax 93 419 25 34 - 08029 - BARCELONA

### Anexo - Tráfico Nacional

**Título:** AGORAHABLA.COM  
**URL Primaria:** http://agorahabla.com/  
**Editor:** LMM Comunicación Integral, marketing y publicidad, S.L.  
**Domicilio:** Félix Rodríguez de la fuente, 2 1º E  
**Ciudad:** 03400 VILLENA  
**Teléfono:**  
**Fax:**  
**E-mail:**  
**Clasificación:** Noticias e Información  
**Sub-Clasificación:** Noticias globales y actualidad



#### 1. Cifras totales y promedios (Nacional)

MES - AÑO	NAVEGADORES UNICOS	VISITAS	PAGINAS
Junio - 2022	8.007	15.884	22.580
<b>PROMEDIO DIARIO</b>	<b>472</b>	<b>529</b>	<b>753</b>
<b>PROMEDIO LUNES-VIERNES</b>	568	639	911
<b>PROMEDIO SABADO-DOMINGO</b>	209	227	318
<b>PAGINAS / VISITAS</b>	1,42		
<b>DURACION MEDIA VISITAS</b>	0:00:50		
<b>DURACION MEDIA PAGINAS</b>	0:01:59		

#### 2. Secciones (Nacional)

	PAGINAS	%
<b>HOME</b>	2.574	11.40 %
<b>RESTO</b>	20.006	88.60 %

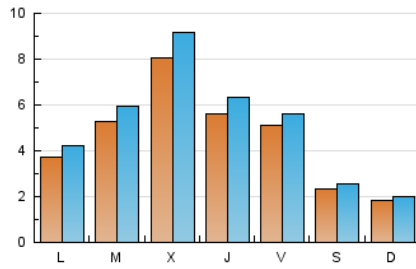
#### 3. Por día del mes (Nacional)

Día	N. únicos	Visitas	Páginas	Día	N. únicos	Visitas	Páginas	Día	N. únicos	Visitas	Páginas
1	1.732	2.033	2.563	11	148	171	281	21	826	919	1.211
2	687	780	1.147	12	183	200	300	22	1.148	1.251	1.604
3	607	682	977	13	292	336	527	23	319	361	534
4	278	295	384	14	396	454	719	24	284	301	358
5	177	194	285	15	494	545	913	25	177	198	294
6	419	482	691	16	805	891	1.234	26	153	168	219
7	494	557	835	17	867	949	1.191	27	417	454	668
8	358	411	651	18	337	363	458	28	403	456	662
9	653	733	1.208	19	215	230	323	29	299	337	549
10	276	321	539	20	370	422	626	30	346	390	629

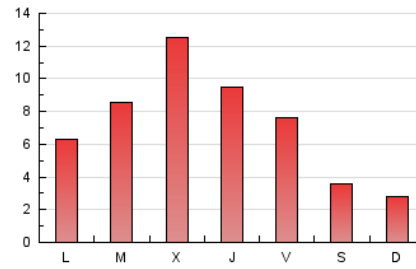
4. Gráficas (Nacional)

4.1 Por día de la semana (promedio)

N. únicos / Visitas (x 100)

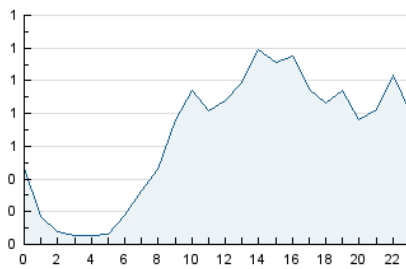


Páginas (x 100)

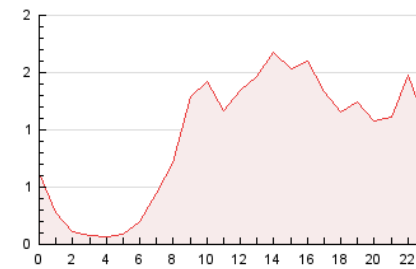


4.2 Por franja horaria (promedio)

Visitas\_\_ (x 1000)

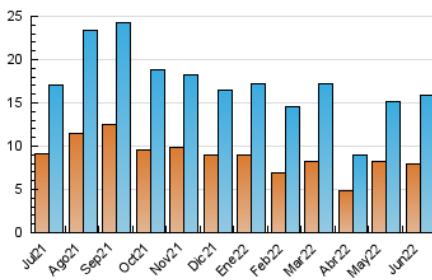


Páginas (x 1000)

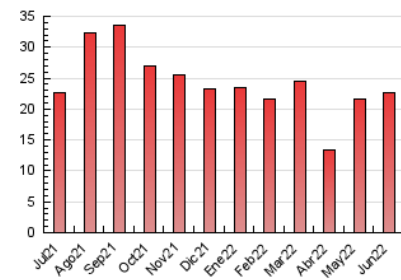


4.3 Por meses

N. únicos / Visitas (x 1000)



Páginas (x 1000)



## 5. Observaciones

Este Medio Electrónico de Comunicación ha sido medido por la herramienta Google Analytics de Google

## 6. Definiciones básicas (Para más información ver Normas Técnicas para el Control de los Medios Electrónicos de Comunicación)

### Página Vista:

Conjunto de ficheros enviado a un usuario como resultado de una petición del mismo recibida por el servidor. Cuando la página está formada por varios marcos (frames), el conjunto de los mismos tendrá, a efectos de cómputo, la consideración de una página unitaria.

### Visita:

Una secuencia ininterrumpida de páginas servidas a un usuario válido. Si dicho usuario no realiza peticiones de páginas en un periodo de tiempo (30 min) la siguiente petición constituirá el inicio de una nueva visita.

### Navegador Único:

Total de combinaciones únicas de una dirección IP y un identificador adicional. Los medios pueden utilizar cookies o el Identificador de Alta de registro.

### Duración Página Vista:

Tiempo acumulado en segundos de todas las páginas vistas (en visitas de dos o más páginas vistas), dividido por el número total de páginas vistas.

### Duración Visita:

Tiempo en segundos de todas las visitas de dos o más páginas vistas, dividido por el número total de visitas de dos o más páginas vistas.

### Tráfico nacional:

Audiencia/difusión correspondiente a España medida en base a los datos de las direcciones IP registradas por el sistema de medición.

## 7. Opinión

De OJDinteractiva, la división de INFORMACIÓN Y CONTROL DE PUBLICACIONES S.A.:

Hemos examinado la información facilitada por el editor del medio electrónico para el periodo que comprende la presente certificación.

Nuestro examen se ha realizado de acuerdo con las normas y procedimientos establecidos en las Normas Técnicas para el Control de los Medios Electrónicos de Comunicación.

En nuestra opinión, la presente acta presenta razonablemente la difusión/audiencia registrada por este medio electrónico.

### ADVERTENCIA:

El trabajo de OJDinteractiva, la división de INFORMACIÓN Y CONTROL DE PUBLICACIONES S.A (INTROL) se limita a la realización de pruebas para la revisión de los datos de recuento suministrados por el editor con la finalidad de expresar una opinión sobre la razonabilidad de dichos datos de acuerdo con las Normas Técnicas para el control de los MEC. Por tanto, INTROL no acepta responsabilidad alguna por las inexactitudes o errores que puedan existir en los datos de recuento. Tampoco acepta ninguna responsabilidad por la falsedad en los datos de recuento recibidos del editor, ni por otros datos de medición que no están incluidos en el análisis.

Julio - 2022

OJDinteractiva