



INFORMACION Y CONTROL DE PUBLICACIONES, S.A.

Velázquez, 46, 1º Drcha - Tel. 91 435 00 32 Fax 91 435 96 05 - 28001 - MADRID
Av. Diagonal 497, 5a planta - Tel 93 439 24 18 Fax 93 419 25 34 - 08029 - BARCELONA

Título: AGORAHABLA.COM
URL Primaria: http://agorahabla.com/
Editor: LMM Comunicación Integral, marketing y publicidad, S.L.
Domicilio: Félix Rodríguez de la fuente, 2 1º E
Ciudad: 03400 VILLENA
Teléfono:
Fax:
E-mail:
Clasificación: Noticias e Información
Sub-Clasificación: Noticias globales y actualidad



1. Cifras totales y promedios (Nacional e Internacional)

MES - AÑO	NAVEGADORES UNICOS	VISITAS	PAGINAS
Mayo - 2022	16.899	25.625	33.521
PROMEDIO DIARIO	756	827	1.081
PROMEDIO LUNES-VIERNES	877	960	1.274
PROMEDIO SABADO-DOMINGO	459	501	610
PAGINAS / VISITAS	1,31		
DURACION MEDIA VISITAS	0:00:44		
DURACION MEDIA PAGINAS	0:02:24		

2. Secciones (Nacional e Internacional)

	PAGINAS	%
HOME	3.709	11.06 %
RESTO	29.812	88.94 %

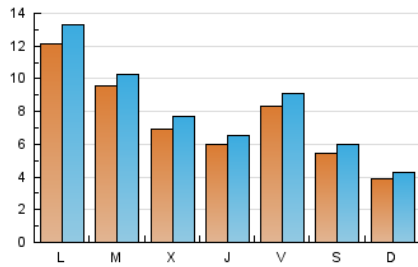
3. Por día del mes (Nacional e Internacional)

Día	N. únicos	Visitas	Páginas	Día	N. únicos	Visitas	Páginas	Día	N. únicos	Visitas	Páginas
1	323	357	439	11	707	786	1.076	21	385	418	523
2	2.059	2.286	3.110	12	732	796	1.141	22	341	375	446
3	652	703	992	13	969	1.075	1.337	23	496	564	794
4	975	1.076	1.380	14	637	726	870	24	539	591	822
5	689	764	992	15	487	538	658	25	479	534	739
6	748	832	1.129	16	1.814	1.952	2.421	26	474	518	771
7	519	566	692	17	996	1.087	1.531	27	974	1.048	1.257
8	441	472	576	18	619	686	968	28	647	674	813
9	932	1.009	1.299	19	491	551	772	29	354	382	475
10	709	777	1.046	20	628	679	950	30	751	824	1.105
								31	1.871	1.979	2.397

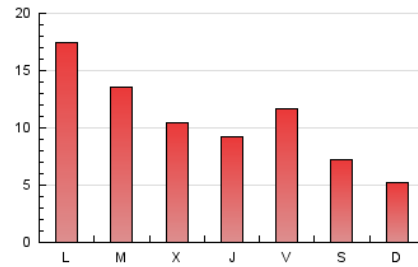
4. Gráficas (Nacional e Internacional)

4.1 Por día de la semana (promedio)

N. únicos / Visitas (x 100)



Páginas (x 100)

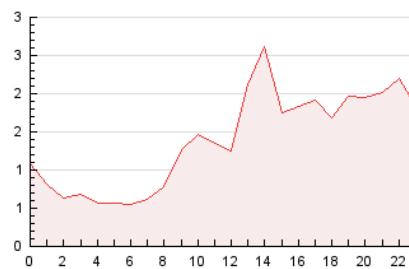


4.2 Por franja horaria (promedio)

Visitas (x 1000)

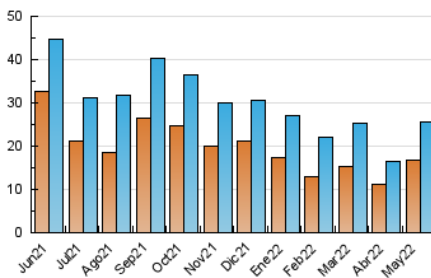


Páginas (x 1000)

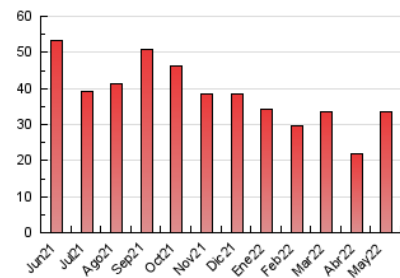


4.3 Por meses

N. únicos / Visitas (x 1000)



Páginas (x 1000)





INFORMACION Y CONTROL DE PUBLICACIONES, S.A.

Velázquez, 46, 1º Drcha - Tel. 91 435 00 32 Fax 91 435 96 05 - 28001 - MADRID
 Av. Diagonal 497, 5a planta - Tel 93 439 24 18 Fax 93 419 25 34 - 08029 - BARCELONA

Anexo - Tráfico Nacional

Título: AGORAHABLA.COM
URL Primaria: http://agorahabla.com/
Editor: LMM Comunicación Integral, marketing y publicidad, S.L.
Domicilio: Félix Rodríguez de la fuente, 2 1º E
Ciudad: 03400 VILLENA
Teléfono:
Fax:
E-mail:
Clasificación: Noticias e Información
Sub-Clasificación: Noticias globales y actualidad



1. Cifras totales y promedios (Nacional)

MES - AÑO	NAVEGADORES UNICOS	VISITAS	PAGINAS
Mayo - 2022	8.241	15.176	21.521
PROMEDIO DIARIO	449	490	694
PROMEDIO LUNES-VIERNES	551	602	859
PROMEDIO SABADO-DOMINGO	201	214	292
PAGINAS / VISITAS	1,42		
DURACION MEDIA VISITAS	0:00:48		
DURACION MEDIA PAGINAS	0:01:55		

2. Secciones (Nacional)

	PAGINAS	%
HOME	2.446	11.37 %
RESTO	19.075	88.63 %

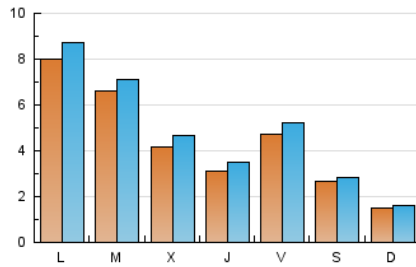
3. Por día del mes (Nacional)

Día	N. únicos	Visitas	Páginas	Día	N. únicos	Visitas	Páginas	Día	N. únicos	Visitas	Páginas
1	117	131	181	11	363	412	662	21	181	193	271
2	1.223	1.318	1.638	12	350	390	678	22	138	149	199
3	338	369	619	13	366	404	588	23	254	293	498
4	674	756	1.017	14	211	233	326	24	286	317	528
5	389	430	622	15	147	156	238	25	270	313	501
6	414	471	728	16	1.452	1.553	1.973	26	271	303	539
7	203	219	304	17	684	729	1.132	27	778	835	1.032
8	154	162	239	18	361	394	646	28	465	482	594
9	547	604	859	19	234	269	460	29	189	202	275
10	355	398	618	20	342	372	599	30	530	585	825
								31	1.636	1.734	2.132

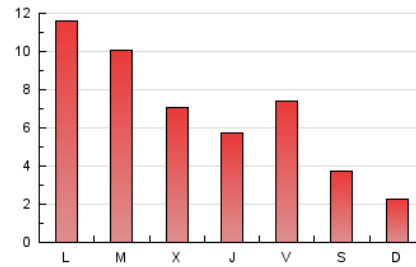
4. Gráficas (Nacional)

4.1 Por día de la semana (promedio)

N. únicos / Visitas (x 100)



Páginas (x 100)

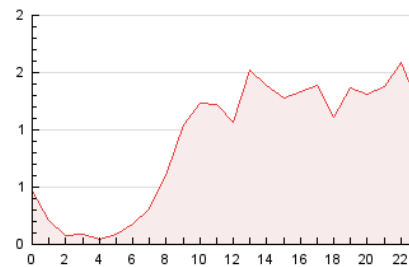


4.2 Por franja horaria (promedio)

Visitas_ (x 1000)

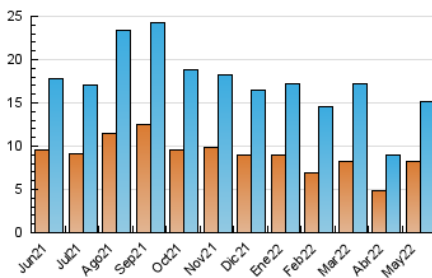


Páginas (x 1000)

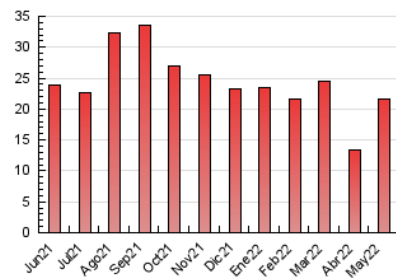


4.3 Por meses

N. únicos / Visitas (x 1000)



Páginas (x 1000)



5. Observaciones

Este Medio Electrónico de Comunicación ha sido medido por la herramienta Google Analytics de Google

6. Definiciones básicas (Para más información ver Normas Técnicas para el Control de los Medios Electrónicos de Comunicación)

Página Vista:

Conjunto de ficheros enviado a un usuario como resultado de una petición del mismo recibida por el servidor. Cuando la página está formada por varios marcos (frames), el conjunto de los mismos tendrá, a efectos de cómputo, la consideración de una página unitaria.

Visita:

Una secuencia ininterrumpida de páginas servidas a un usuario válido. Si dicho usuario no realiza peticiones de páginas en un periodo de tiempo (30 min) la siguiente petición constituirá el inicio de una nueva visita.

Navegador Único:

Total de combinaciones únicas de una dirección IP y un identificador adicional. Los medios pueden utilizar cookies o el Identificador de Alta de registro.

Duración Página Vista:

Tiempo acumulado en segundos de todas las páginas vistas (en visitas de dos o más páginas vistas), dividido por el número total de páginas vistas.

Duración Visita:

Tiempo en segundos de todas las visitas de dos o más páginas vistas, dividido por el número total de visitas de dos o más páginas vistas.

Tráfico nacional:

Audiencia/difusión correspondiente a España medida en base a los datos de las direcciones IP registradas por el sistema de medición.

7. Opinión

De OJDinteractiva, la división de INFORMACIÓN Y CONTROL DE PUBLICACIONES S.A.:

Hemos examinado la información facilitada por el editor del medio electrónico para el periodo que comprende la presente certificación.

Nuestro examen se ha realizado de acuerdo con las normas y procedimientos establecidos en las Normas Técnicas para el Control de los Medios Electrónicos de Comunicación.

En nuestra opinión, la presente acta presenta razonablemente la difusión/audiencia registrada por este medio electrónico.

ADVERTENCIA:

El trabajo de OJDinteractiva, la división de INFORMACIÓN Y CONTROL DE PUBLICACIONES S.A (INTROL) se limita a la realización de pruebas para la revisión de los datos de recuento suministrados por el editor con la finalidad de expresar una opinión sobre la razonabilidad de dichos datos de acuerdo con las Normas Técnicas para el control de los MEC. Por tanto, INTROL no acepta responsabilidad alguna por las inexactitudes o errores que puedan existir en los datos de recuento. Tampoco acepta ninguna responsabilidad por la falsedad en los datos de recuento recibidos del editor, ni por otros datos de medición que no están incluidos en el análisis.

Junio - 2022

OJDinteractiva