



## INFORMACION Y CONTROL DE PUBLICACIONES, S.A.

Velázquez, 46, 1º Drcha - Tel. 91 435 00 32 Fax 91 435 96 05 - 28001 - MADRID  
Av. Diagonal 497, 5a planta - Tel 93 439 24 18 Fax 93 419 25 34 - 08029 - BARCELONA

**Título:** AGORAHABLA.COM  
**URL Primaria:** http://agorahabla.com/  
**Editor:** LMM Comunicación Integral, marketing y publicidad, S.L.  
**Domicilio:** Félix Rodríguez de la fuente, 2 1º E  
**Ciudad:** 03400 VILLENA  
**Teléfono:**  
**Fax:**  
**E-mail:**  
**Clasificación:** Noticias e Información  
**Sub-Clasificación:** Noticias globales y actualidad



### 1. Cifras totales y promedios (Nacional e Internacional)

MES - AÑO	NAVEGADORES UNICOS	VISITAS	PAGINAS
Abril - 2022	11.176	16.387	21.899
<b>PROMEDIO DIARIO</b>	<b>495</b>	<b>546</b>	<b>730</b>
<b>PROMEDIO LUNES-VIERNES</b>	<b>562</b>	<b>621</b>	<b>847</b>
<b>PROMEDIO SABADO-DOMINGO</b>	<b>339</b>	<b>371</b>	<b>457</b>
<b>PAGINAS / VISITAS</b>	<b>1,34</b>		
<b>DURACION MEDIA VISITAS</b>	<b>0:00:47</b>		
<b>DURACION MEDIA PAGINAS</b>	<b>0:02:20</b>		

### 2. Secciones (Nacional e Internacional)

	PAGINAS	%
<b>HOME</b>	2.831	12.93 %
<b>RESTO</b>	19.068	87.07 %

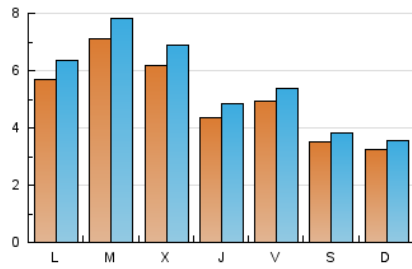
### 3. Por día del mes (Nacional e Internacional)

Día	N. únicos	Visitas	Páginas	Día	N. únicos	Visitas	Páginas	Día	N. únicos	Visitas	Páginas
1	684	743	1.110	11	751	845	1.083	21	347	393	518
2	370	404	528	12	709	796	1.158	22	432	480	622
3	406	441	564	13	695	780	1.060	23	297	322	384
4	782	878	1.218	14	379	420	467	24	282	314	368
5	831	919	1.314	15	337	360	429	25	362	403	481
6	560	624	806	16	302	324	405	26	493	543	770
7	502	560	793	17	288	309	354	27	805	882	1.205
8	436	476	645	18	376	413	492	28	518	572	808
9	354	386	494	19	806	874	1.394	29	575	627	828
10	329	363	452	20	416	460	587	30	426	476	562

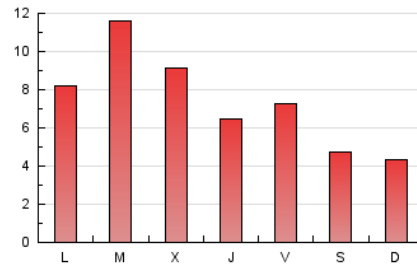
4. Gráficas (Nacional e Internacional)

4.1 Por día de la semana (promedio)

N. únicos / Visitas (x 100)



Páginas (x 100)

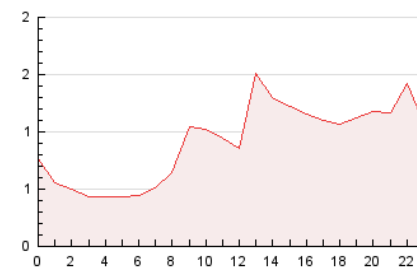


4.2 Por franja horaria (promedio)

Visitas (x 1000)

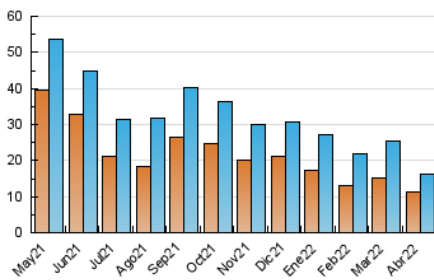


Páginas (x 1000)

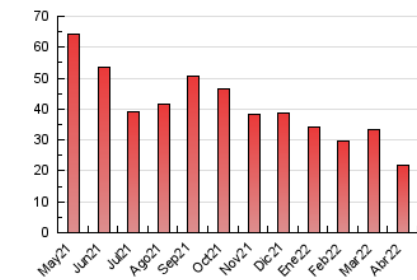


4.3 Por meses

N. únicos / Visitas (x 1000)



Páginas (x 1000)





## INFORMACION Y CONTROL DE PUBLICACIONES, S.A.

Velázquez, 46, 1º Drcha - Tel. 91 435 00 32 Fax 91 435 96 05 - 28001 - MADRID  
 Av. Diagonal 497, 5a planta - Tel 93 439 24 18 Fax 93 419 25 34 - 08029 - BARCELONA

### Anexo - Tráfico Nacional

**Título:** AGORAHABLA.COM  
**URL Primaria:** http://agorahabla.com/  
**Editor:** LMM Comunicación Integral, marketing y publicidad, S.L.  
**Domicilio:** Félix Rodríguez de la fuente, 2 1º E  
**Ciudad:** 03400 VILLENA  
**Teléfono:**  
**Fax:**  
**E-mail:**  
**Clasificación:** Noticias e Información  
**Sub-Clasificación:** Noticias globales y actualidad



#### 1. Cifras totales y promedios (Nacional)

MES - AÑO	NAVEGADORES UNICOS	VISITAS	PAGINAS
Abril - 2022	4.856	9.021	13.399
<b>PROMEDIO DIARIO</b>	<b>269</b>	<b>301</b>	<b>447</b>
<b>PROMEDIO LUNES-VIERNES</b>	<b>316</b>	<b>356</b>	<b>537</b>
<b>PROMEDIO SABADO-DOMINGO</b>	<b>158</b>	<b>171</b>	<b>236</b>
<b>PAGINAS / VISITAS</b>	<b>1,49</b>		
<b>DURACION MEDIA VISITAS</b>	<b>0:00:54</b>		
<b>DURACION MEDIA PAGINAS</b>	<b>0:01:52</b>		

#### 2. Secciones (Nacional)

	PAGINAS	%
<b>HOME</b>	1.982	14.79 %
<b>RESTO</b>	11.417	85.21 %

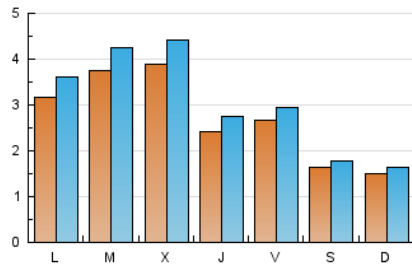
#### 3. Por día del mes (Nacional)

Día	N. únicos	Visitas	Páginas	Día	N. únicos	Visitas	Páginas	Día	N. únicos	Visitas	Páginas
1	455	501	851	11	456	522	717	21	164	190	289
2	204	225	337	12	441	501	827	22	226	257	379
3	212	227	332	13	443	504	754	23	137	147	187
4	528	603	914	14	202	225	254	24	146	164	205
5	569	645	1.013	15	155	164	214	25	163	188	249
6	324	373	535	16	119	127	176	26	270	307	513
7	283	323	525	17	95	103	133	27	594	657	954
8	237	268	414	18	124	136	185	28	321	360	575
9	190	211	303	19	221	244	337	29	260	282	438
10	145	157	221	20	199	230	336	30	174	180	232

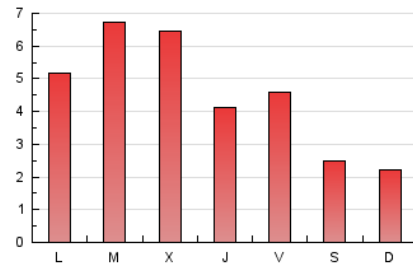
4. Gráficas (Nacional)

4.1 Por día de la semana (promedio)

N. únicos / Visitas (x 100)

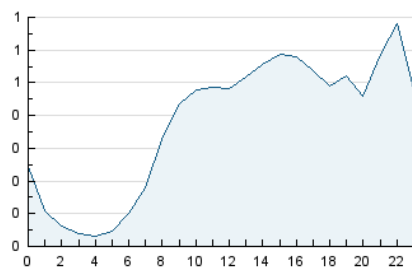


Páginas (x 100)

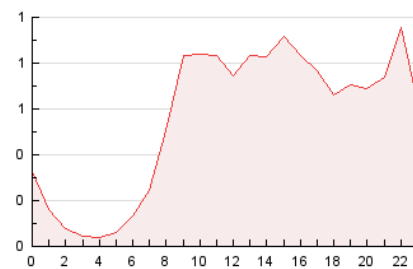


4.2 Por franja horaria (promedio)

Visitas\_\_ (x 1000)

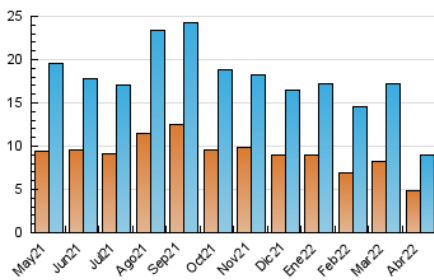


Páginas (x 1000)

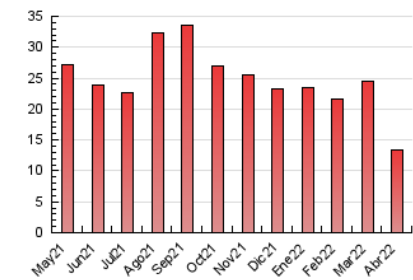


4.3 Por meses

N. únicos / Visitas (x 1000)



Páginas (x 1000)



## 5. Observaciones

Este Medio Electrónico de Comunicación ha sido medido por la herramienta Google Analytics de Google

## 6. Definiciones básicas (Para más información ver Normas Técnicas para el Control de los Medios Electrónicos de Comunicación)

### Página Vista:

Conjunto de ficheros enviado a un usuario como resultado de una petición del mismo recibida por el servidor. Cuando la página está formada por varios marcos (frames), el conjunto de los mismos tendrá, a efectos de cómputo, la consideración de una página unitaria.

### Visita:

Una secuencia ininterrumpida de páginas servidas a un usuario válido. Si dicho usuario no realiza peticiones de páginas en un periodo de tiempo (30 min) la siguiente petición constituirá el inicio de una nueva visita.

### Navegador Único:

Total de combinaciones únicas de una dirección IP y un identificador adicional. Los medios pueden utilizar cookies o el Identificador de Alta de registro.

### Duración Página Vista:

Tiempo acumulado en segundos de todas las páginas vistas (en visitas de dos o más páginas vistas), dividido por el número total de páginas vistas.

### Duración Visita:

Tiempo en segundos de todas las visitas de dos o más páginas vistas, dividido por el número total de visitas de dos o más páginas vistas.

### Tráfico nacional:

Audiencia/difusión correspondiente a España medida en base a los datos de las direcciones IP registradas por el sistema de medición.

## 7. Opinión

De OJDinteractiva, la división de INFORMACIÓN Y CONTROL DE PUBLICACIONES S.A.:

Hemos examinado la información facilitada por el editor del medio electrónico para el periodo que comprende la presente certificación.

Nuestro examen se ha realizado de acuerdo con las normas y procedimientos establecidos en las Normas Técnicas para el Control de los Medios Electrónicos de Comunicación.

En nuestra opinión, la presente acta presenta razonablemente la difusión/audiencia registrada por este medio electrónico.

### ADVERTENCIA:

El trabajo de OJDinteractiva, la división de INFORMACIÓN Y CONTROL DE PUBLICACIONES S.A (INTROL) se limita a la realización de pruebas para la revisión de los datos de recuento suministrados por el editor con la finalidad de expresar una opinión sobre la razonabilidad de dichos datos de acuerdo con las Normas Técnicas para el control de los MEC. Por tanto, INTROL no acepta responsabilidad alguna por las inexactitudes o errores que puedan existir en los datos de recuento. Tampoco acepta ninguna responsabilidad por la falsedad en los datos de recuento recibidos del editor, ni por otros datos de medición que no están incluidos en el análisis.

Mayo - 2022

OJDinteractiva