



## INFORMACION Y CONTROL DE PUBLICACIONES, S.A.

Velázquez, 46, 1ª Drcha - Tel. 91 435 00 32 Fax 91 435 96 05 - 28001 - MADRID  
Av. Diagonal 497, 5a planta - Tel 93 439 24 18 Fax 93 419 25 34 - 08029 - BARCELONA

**Título:** CASTELLONPLAZA.COM  
**URL Primaria:** https://castellonplaza.com/  
**Editor:** Ediciones Castellón Plaza 2018, S.L.  
**Domicilio:** Roger de Lauria, 19, 2º C  
**Ciudad:** 46002 VALENCIA  
**Teléfono:**  
**Fax:**  
**E-mail:**  
**Clasificación:** Noticias e Información  
**Sub-Clasificación:** Noticias globales y actualidad

### 1. Cifras totales y promedios (Nacional e Internacional)

MES - AÑO	NAVEGADORES UNICOS	VISITAS	PAGINAS
Septiembre - 2024	220.693	422.557	795.978
<b>PROMEDIO DIARIO</b>	<b>11.620</b>	<b>14.085</b>	<b>26.533</b>
<b>PROMEDIO LUNES-VIERNES</b>	12.350	15.013	28.096
<b>PROMEDIO SABADO-DOMINGO</b>	9.918	11.921	22.885
<b>PAGINAS / VISITAS</b>	1,88		
<b>DURACION MEDIA VISITAS</b>	0:03:05		
<b>TIEMPO INTERACCIÓN MEDIO</b>	0:01:16		

### 2. Secciones (Nacional e Internacional)

	PAGINAS	%
<b>HOME</b>	86.063	10.81 %
<b>RESTO</b>	709.915	89.19 %

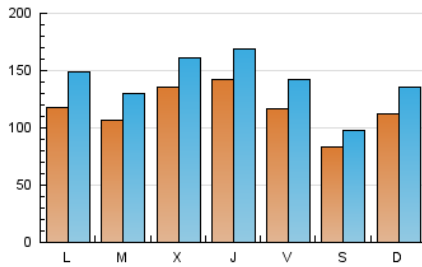
### 3. Por día del mes (Nacional e Internacional)

Día	N. únicos	Visitas	Páginas	Día	N. únicos	Visitas	Páginas	Día	N. únicos	Visitas	Páginas
<b>1</b>	13.218	16.226	24.089	<b>11</b>	10.565	12.601	23.340	<b>21</b>	7.409	8.903	14.632
<b>2</b>	10.263	13.107	21.278	<b>12</b>	11.919	14.592	24.471	<b>22</b>	9.373	11.792	23.539
<b>3</b>	10.395	13.078	22.932	<b>13</b>	11.092	13.620	32.147	<b>23</b>	9.128	11.275	27.512
<b>4</b>	18.175	20.504	29.977	<b>14</b>	7.967	9.582	26.477	<b>24</b>	9.112	11.236	29.014
<b>5</b>	13.216	15.583	24.246	<b>15</b>	9.398	11.278	26.111	<b>25</b>	10.970	13.792	31.659
<b>6</b>	11.619	14.490	23.135	<b>16</b>	12.551	16.464	33.057	<b>26</b>	17.246	19.877	40.378
<b>7</b>	11.701	13.623	19.180	<b>17</b>	11.011	13.386	23.077	<b>27</b>	10.400	12.673	27.419
<b>8</b>	12.237	14.427	22.688	<b>18</b>	14.391	17.417	29.305	<b>28</b>	6.137	7.224	22.197
<b>9</b>	15.811	19.251	31.523	<b>19</b>	14.505	17.562	29.294	<b>29</b>	11.825	14.238	27.056
<b>10</b>	12.120	14.294	28.765	<b>20</b>	13.453	16.006	25.772	<b>30</b>	11.405	14.456	31.708

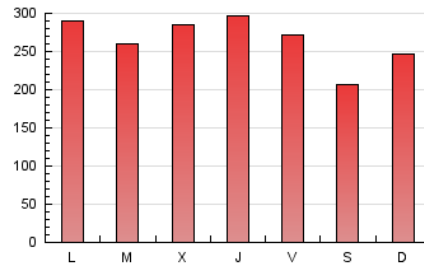
#### 4. Gráficas (Nacional e Internacional)

##### 4.1 Por día de la semana (promedio)

N. únicos / Visitas (x 100)

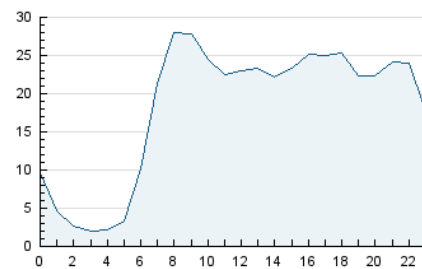


Páginas (x 100)

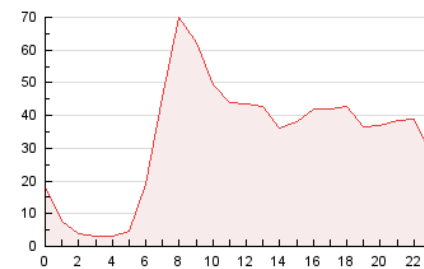


##### 4.2 Por franja horaria (promedio)

Visitas\_ (x 1000)

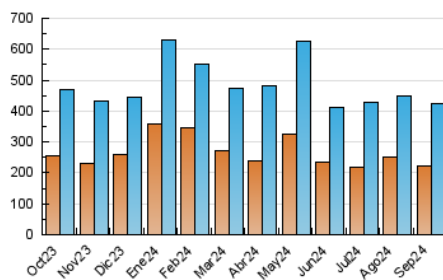


Páginas (x 1000)

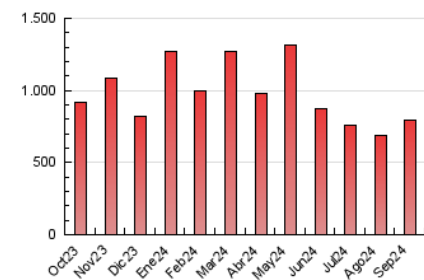


##### 4.3 Por meses

N. únicos / Visitas (x 1000)



Páginas (x 1000)





## INFORMACION Y CONTROL DE PUBLICACIONES, S.A.

Velázquez, 46, 1ª Drcha - Tel. 91 435 00 32 Fax 91 435 96 05 - 28001 - MADRID  
Av. Diagonal 497, 5a planta - Tel 93 439 24 18 Fax 93 419 25 34 - 08029 - BARCELONA

### Anexo - Tráfico Nacional

**Título:** CASTELLONPLAZA.COM  
**URL Primaria:** https://castellonplaza.com/  
**Editor:** Ediciones Castellón Plaza 2018, S.L.  
**Domicilio:** Roger de Lauria, 19, 2º C  
**Ciudad:** 46002 VALENCIA  
**Teléfono:**  
**Fax:**  
**E-mail:**  
**Clasificación:** Noticias e Información  
**Sub-Clasificación:** Noticias globales y actualidad

#### 1. Cifras totales y promedios (Nacional)

MES - AÑO	NAVEGADORES UNICOS	VISITAS	PAGINAS
Septiembre - 2024	207.071	399.679	754.337
<b>PROMEDIO DIARIO</b>	<b>10.992</b>	<b>13.323</b>	<b>25.145</b>
<b>PROMEDIO LUNES-VIERNES</b>	<b>11.712</b>	<b>14.236</b>	<b>26.636</b>
<b>PROMEDIO SABADO-DOMINGO</b>	<b>9.313</b>	<b>11.191</b>	<b>21.666</b>
<b>PAGINAS / VISITAS</b>	<b>1,89</b>		
<b>DURACION MEDIA VISITAS</b>	<b>0:03:09</b>		
<b>TIEMPO INTERACCIÓN MEDIO</b>	<b>0:01:17</b>		

#### 2. Secciones (Nacional)

	PAGINAS	%
<b>HOME</b>	78.573	10.42 %
<b>RESTO</b>	675.764	89.58 %

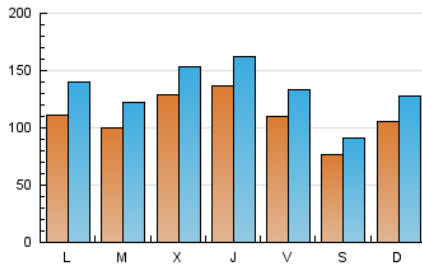
#### 3. Por día del mes (Nacional)

Día	N. únicos	Visitas	Páginas	Día	N. únicos	Visitas	Páginas	Día	N. únicos	Visitas	Páginas
<b>1</b>	12.674	15.426	23.100	<b>11</b>	9.904	11.842	21.955	<b>21</b>	6.936	8.424	13.606
<b>2</b>	9.659	12.371	20.099	<b>12</b>	11.356	13.979	23.280	<b>22</b>	8.803	11.050	22.423
<b>3</b>	9.772	12.379	21.599	<b>13</b>	10.466	12.794	30.695	<b>23</b>	8.409	10.357	25.628
<b>4</b>	17.539	19.878	28.688	<b>14</b>	7.524	9.030	25.618	<b>24</b>	8.459	10.451	27.247
<b>5</b>	12.708	14.946	23.219	<b>15</b>	8.743	10.566	24.685	<b>25</b>	10.323	12.982	30.083
<b>6</b>	10.956	13.556	21.768	<b>16</b>	11.743	15.455	31.309	<b>26</b>	16.568	19.074	38.341
<b>7</b>	10.649	12.360	17.496	<b>17</b>	10.346	12.681	21.694	<b>27</b>	9.810	11.933	25.980
<b>8</b>	11.517	13.595	21.287	<b>18</b>	13.767	16.721	27.776	<b>28</b>	5.685	6.751	21.191
<b>9</b>	15.044	18.279	29.783	<b>19</b>	13.978	16.881	28.141	<b>29</b>	11.284	13.520	25.585
<b>10</b>	11.535	13.527	27.570	<b>20</b>	12.850	15.269	24.384	<b>30</b>	10.752	13.602	30.107

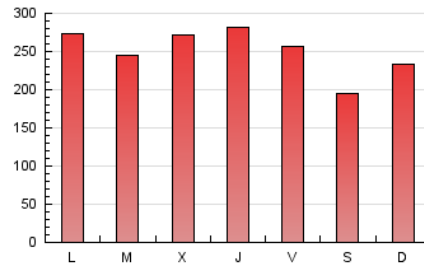
#### 4. Gráficas (Nacional)

##### 4.1 Por día de la semana (promedio)

N. únicos / Visitas (x 100)

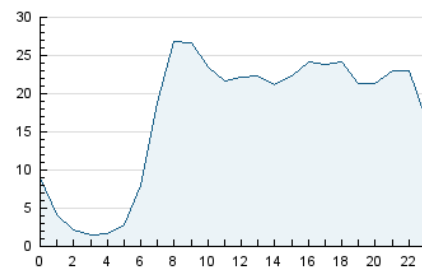


Páginas (x 100)

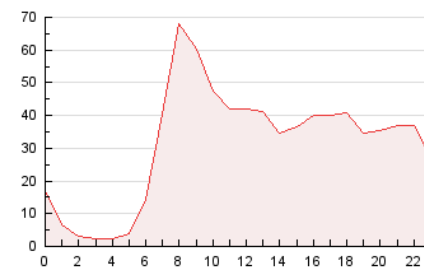


##### 4.2 Por franja horaria (promedio)

Visitas\_ (x 1000)

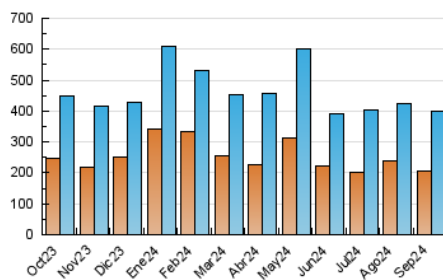


Páginas (x 1000)

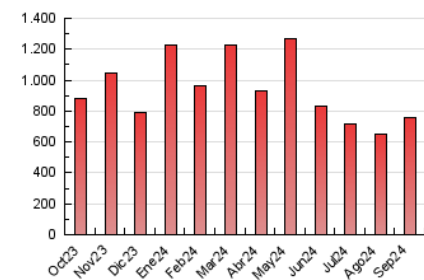


##### 4.3 Por meses

N. únicos / Visitas (x 1000)



Páginas (x 1000)



## 5. Observaciones

Este Medio Electrónico de Comunicación ha sido medido por la herramienta Google Analytics de Google (GA4).

## 6. Definiciones básicas (Para más información ver Normas Técnicas para el Control de los Medios Electrónicos de Comunicación)

### Página Vista:

Conjunto de ficheros enviado a un usuario como resultado de una petición del mismo recibida por el servidor. Cuando la página está formada por varios marcos (frames), el conjunto de los mismos tendrá, a efectos de cómputo, la consideración de una página unitaria.

### Visita:

Una secuencia ininterrumpida de páginas servidas a un usuario válido. Si dicho usuario no realiza peticiones de páginas en un periodo de tiempo (30 min) la siguiente petición constituirá el inicio de una nueva visita.

### Navegador Único:

Total de combinaciones únicas de una dirección IP y un identificador adicional. Los medios pueden utilizar cookies o el Identificador de Alta de registro.

### Duración Página Vista:

Tiempo acumulado en segundos de todas las páginas vistas (en visitas de dos o más páginas vistas), dividido por el número total de páginas vistas.

### Duración Visita:

Tiempo en segundos de todas las visitas de dos o más páginas vistas, dividido por el número total de visitas de dos o más páginas vistas.

### Tráfico nacional:

Audiencia/difusión correspondiente a España medida en base a los datos de las direcciones IP registradas por el sistema de medición.

## 7. Opinión

De OJDinteractiva, la división de INFORMACIÓN Y CONTROL DE PUBLICACIONES S.A.:

Hemos examinado la información facilitada por el editor del medio electrónico para el periodo que comprende la presente certificación.

Nuestro examen se ha realizado de acuerdo con las normas y procedimientos establecidos en las Normas Técnicas para el Control de los Medios Electrónicos de Comunicación.

En nuestra opinión, la presente acta presenta razonablemente la difusión/audiencia registrada por este medio electrónico.

### ADVERTENCIA:

El trabajo de OJDinteractiva, la división de INFORMACIÓN Y CONTROL DE PUBLICACIONES S.A (INTROL) se limita a la realización de pruebas para la revisión de los datos de recuento suministrados por el editor con la finalidad de expresar una opinión sobre la razonabilidad de dichos datos de acuerdo con las Normas Técnicas para el control de los MEC.

Por tanto, INTROL no acepta responsabilidad alguna por las inexactitudes o errores que puedan existir en los datos de recuento. Tampoco acepta ninguna responsabilidad por la falsedad en los datos de recuento recibidos del editor, ni por otros datos de medición que no están incluidos en el análisis.

Octubre - 2024

OJDinteractiva