



## INFORMACION Y CONTROL DE PUBLICACIONES, S.A.

Velázquez, 46, 1ª Drcha - Tel. 91 435 00 32 Fax 91 435 96 05 - 28001 - MADRID  
Av. Diagonal 497, 5a planta - Tel 93 439 24 18 Fax 93 419 25 34 - 08029 - BARCELONA

**Título:** CASTELLONPLAZA.COM  
**URL Primaria:** https://castellonplaza.com/  
**Editor:** Ediciones Castellón Plaza 2018, S.L.  
**Domicilio:** Roger de Lauria, 19, 2º C  
**Ciudad:** 46002 VALENCIA  
**Teléfono:**  
**Fax:**  
**E-mail:**  
**Clasificación:** Noticias e Información  
**Sub-Clasificación:** Noticias globales y actualidad

### 1. Cifras totales y promedios (Nacional e Internacional)

MES - AÑO	NAVEGADORES UNICOS	VISITAS	PAGINAS
Abril - 2023	183.506	315.247	829.610
<b>PROMEDIO DIARIO</b>	<b>9.321</b>	<b>10.508</b>	<b>27.654</b>
<b>PROMEDIO LUNES-VIERNES</b>	10.752	11.990	31.454
<b>PROMEDIO SABADO-DOMINGO</b>	6.458	7.544	20.052
<b>PAGINAS / VISITAS</b>	2,63		
<b>DURACION MEDIA VISITAS</b>	0:01:37		
<b>DURACION MEDIA PAGINAS</b>	0:00:59		

### 2. Secciones (Nacional e Internacional)

	PAGINAS	%
<b>HOME</b>	63.566	7.66 %
<b>RESTO</b>	766.044	92.34 %

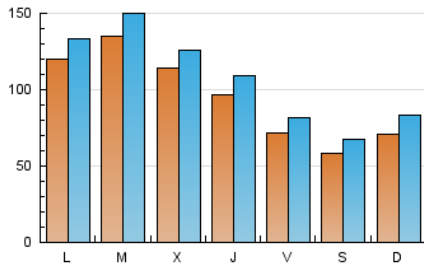
### 3. Por día del mes (Nacional e Internacional)

Día	N. únicos	Visitas	Páginas	Día	N. únicos	Visitas	Páginas	Día	N. únicos	Visitas	Páginas
<b>1</b>	4.574	5.195	12.127	<b>11</b>	8.350	9.448	25.679	<b>21</b>	8.916	10.194	20.881
<b>2</b>	7.693	9.472	25.927	<b>12</b>	6.985	7.991	21.550	<b>22</b>	10.283	11.708	22.207
<b>3</b>	15.612	17.128	49.938	<b>13</b>	10.301	11.665	28.222	<b>23</b>	10.093	11.113	31.181
<b>4</b>	19.698	21.547	37.788	<b>14</b>	6.746	7.694	20.103	<b>24</b>	9.134	10.583	35.141
<b>5</b>	13.644	14.784	47.867	<b>15</b>	4.474	5.121	17.566	<b>25</b>	10.723	12.162	33.959
<b>6</b>	8.275	9.360	59.149	<b>16</b>	7.578	9.305	24.218	<b>26</b>	13.300	14.780	35.303
<b>7</b>	5.520	6.151	18.216	<b>17</b>	16.997	18.541	37.188	<b>27</b>	11.174	12.400	28.846
<b>8</b>	5.737	6.850	19.654	<b>18</b>	15.180	16.772	33.343	<b>28</b>	7.613	8.619	22.456
<b>9</b>	4.895	5.496	17.774	<b>19</b>	11.615	12.836	31.569	<b>29</b>	4.134	4.761	11.102
<b>10</b>	6.210	6.952	19.497	<b>20</b>	9.051	10.202	22.392	<b>30</b>	5.116	6.417	18.767

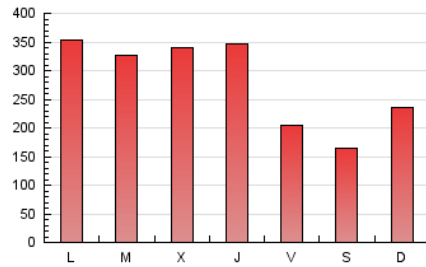
#### 4. Gráficas (Nacional e Internacional)

##### 4.1 Por día de la semana (promedio)

N. únicos / Visitas (x 100)

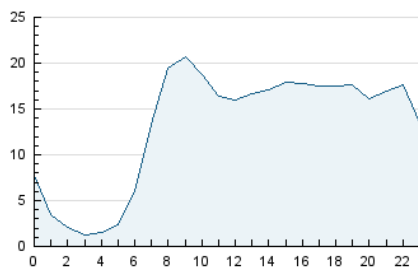


Páginas (x 100)

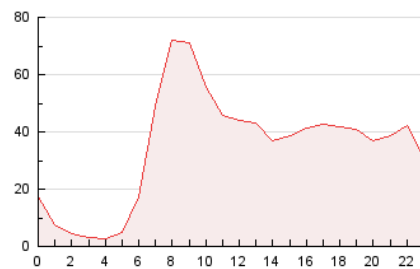


##### 4.2 Por franja horaria (promedio)

Visitas\_ (x 1000)

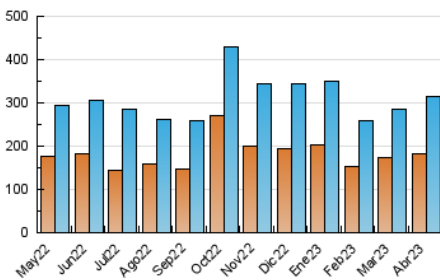


Páginas (x 1000)

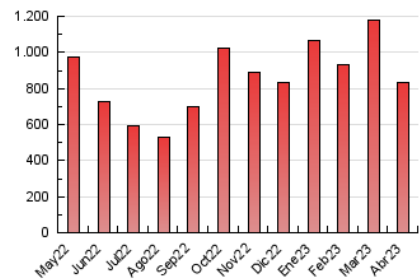


##### 4.3 Por meses

N. únicos / Visitas (x 1000)



Páginas (x 1000)





## INFORMACION Y CONTROL DE PUBLICACIONES, S.A.

Velázquez, 46, 1ª Drcha - Tel. 91 435 00 32 Fax 91 435 96 05 - 28001 - MADRID  
Av. Diagonal 497, 5a planta - Tel 93 439 24 18 Fax 93 419 25 34 - 08029 - BARCELONA

### Anexo - Tráfico Nacional

**Título:** CASTELLONPLAZA.COM  
**URL Primaria:** https://castellonplaza.com/  
**Editor:** Ediciones Castellón Plaza 2018, S.L.  
**Domicilio:** Roger de Lauria, 19, 2º C  
**Ciudad:** 46002 VALENCIA  
**Teléfono:**  
**Fax:**  
**E-mail:**  
**Clasificación:** Noticias e Información  
**Sub-Clasificación:** Noticias globales y actualidad



#### 1. Cifras totales y promedios (Nacional)

MES - AÑO	NAVEGADORES UNICOS	VISITAS	PAGINAS
Abril - 2023	173.430	303.648	808.450
<b>PROMEDIO DIARIO</b>	<b>8.959</b>	<b>10.122</b>	<b>26.948</b>
<b>PROMEDIO LUNES-VIERNES</b>	10.378	11.593	30.705
<b>PROMEDIO SABADO-DOMINGO</b>	6.123	7.178	19.435
<b>PAGINAS / VISITAS</b>	2,66		
<b>DURACION MEDIA VISITAS</b>	0:01:38		
<b>DURACION MEDIA PAGINAS</b>	0:00:59		

#### 2. Secciones (Nacional)

	PAGINAS	%
<b>HOME</b>	63.017	7.79 %
<b>RESTO</b>	745.433	92.21 %

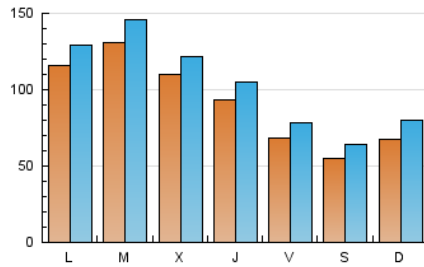
#### 3. Por día del mes (Nacional)

Día	N. únicos	Visitas	Páginas	Día	N. únicos	Visitas	Páginas	Día	N. únicos	Visitas	Páginas
1	4.309	4.898	11.684	11	7.952	9.029	24.866	21	8.504	9.776	20.223
2	7.346	9.084	25.402	12	6.662	7.618	20.820	22	9.912	11.281	21.323
3	15.220	16.707	49.301	13	9.958	11.269	27.671	23	9.714	10.721	30.128
4	19.324	21.153	36.978	14	6.441	7.355	19.573	24	8.777	10.182	34.383
5	13.316	14.403	46.793	15	4.159	4.785	17.136	25	10.322	11.761	33.262
6	7.895	8.948	58.228	16	7.196	8.880	23.530	26	12.878	14.351	34.337
7	5.210	5.824	17.737	17	16.552	18.066	36.104	27	10.821	12.014	28.039
8	5.382	6.467	19.095	18	14.811	16.376	32.691	28	7.255	8.238	21.884
9	4.515	5.094	17.241	19	11.178	12.429	30.570	29	3.851	4.452	10.607
10	5.806	6.561	18.974	20	8.669	9.804	21.666	30	4.844	6.122	18.204

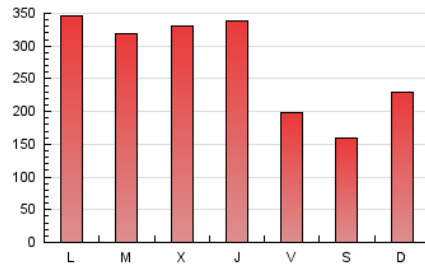
#### 4. Gráficas (Nacional)

##### 4.1 Por día de la semana (promedio)

N. únicos / Visitas (x 100)

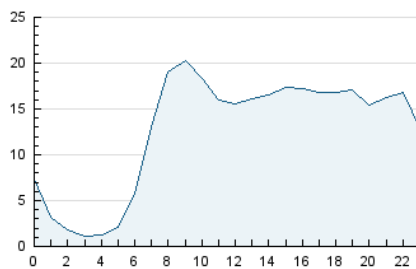


Páginas (x 100)

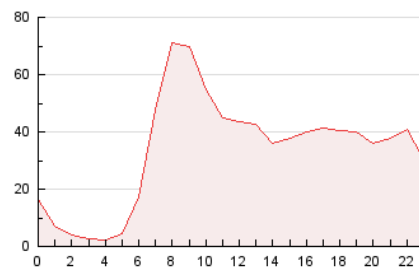


##### 4.2 Por franja horaria (promedio)

Visitas\_ (x 1000)

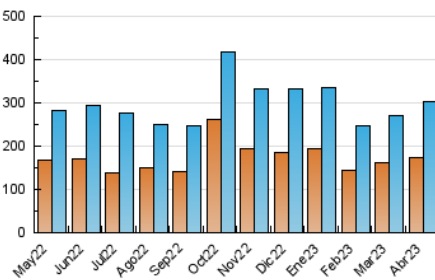


Páginas (x 1000)

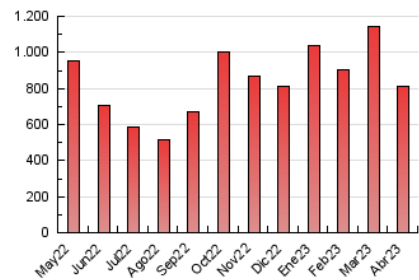


##### 4.3 Por meses

N. únicos / Visitas (x 1000)



Páginas (x 1000)



## 5. Observaciones

Este Medio Electrónico de Comunicación ha sido medido por la herramienta Google Analytics de Google (Universal Analytics)

## 6. Definiciones básicas (Para más información ver Normas Técnicas para el Control de los Medios Electrónicos de Comunicación)

### Página Vista:

Conjunto de ficheros enviado a un usuario como resultado de una petición del mismo recibida por el servidor. Cuando la página está formada por varios marcos (frames), el conjunto de los mismos tendrá, a efectos de cómputo, la consideración de una página unitaria.

### Visita:

Una secuencia ininterrumpida de páginas servidas a un usuario válido. Si dicho usuario no realiza peticiones de páginas en un periodo de tiempo (30 min) la siguiente petición constituirá el inicio de una nueva visita.

### Navegador Único:

Total de combinaciones únicas de una dirección IP y un identificador adicional. Los medios pueden utilizar cookies o el Identificador de Alta de registro.

### Duración Página Vista:

Tiempo acumulado en segundos de todas las páginas vistas (en visitas de dos o más páginas vistas), dividido por el número total de páginas vistas.

### Duración Visita:

Tiempo en segundos de todas las visitas de dos o más páginas vistas, dividido por el número total de visitas de dos o más páginas vistas.

### Tráfico nacional:

Audiencia/difusión correspondiente a España medida en base a los datos de las direcciones IP registradas por el sistema de medición.

## 7. Opinión

De OJDinteractiva, la división de INFORMACIÓN Y CONTROL DE PUBLICACIONES S.A.:

Hemos examinado la información facilitada por el editor del medio electrónico para el periodo que comprende la presente certificación.

Nuestro examen se ha realizado de acuerdo con las normas y procedimientos establecidos en las Normas Técnicas para el Control de los Medios Electrónicos de Comunicación.

En nuestra opinión, la presente acta presenta razonablemente la difusión/audiencia registrada por este medio electrónico.

### ADVERTENCIA:

El trabajo de OJDinteractiva, la división de INFORMACIÓN Y CONTROL DE PUBLICACIONES S.A (INTROL) se limita a la realización de pruebas para la revisión de los datos de recuento suministrados por el editor con la finalidad de expresar una opinión sobre la razonabilidad de dichos datos de acuerdo con las Normas Técnicas para el control de los MEC.

Por tanto, INTROL no acepta responsabilidad alguna por las inexactitudes o errores que puedan existir en los datos de recuento. Tampoco acepta ninguna responsabilidad por la falsedad en los datos de recuento recibidos del editor, ni por otros datos de medición que no están incluidos en el análisis.

Mayo - 2023

OJDinteractiva