



INFORMACION Y CONTROL DE PUBLICACIONES, S.A.

Velázquez, 46, 1ª Drcha - Tel. 91 435 00 32 Fax 91 435 96 05 - 28001 - MADRID
Av. Diagonal 497, 5a planta - Tel 93 439 24 18 Fax 93 419 25 34 - 08029 - BARCELONA

Título: FUTBOLERAS.ES
URL Primaria: https://www.futboleras.es/
Editor: Mundo Futboleras, S.L.
Domicilio: Duques de nájera 96, 6B
Ciudad: 26005 LOGROÑO
Teléfono:
Fax:
E-mail:
Clasificación: Noticias e Información
Sub-Clasificación: Noticias deportivas y actualidad



1. Cifras totales y promedios (Nacional e Internacional)

MES - AÑO	NAVEGADORES UNICOS	VISITAS	PAGINAS
Mayo - 2026	29.904	50.799	115.404
PROMEDIO DIARIO	1.345	1.618	3.723
PROMEDIO LUNES-VIERNES	1.150	1.348	3.119
PROMEDIO SABADO-DOMINGO	1.755	2.185	4.990
PAGINAS / VISITAS	2,30		
DURACION MEDIA VISITAS	0:02:25		
TIEMPO INTERACCIÓN MEDIO	0:00:48		

2. Secciones (Nacional e Internacional)

	PAGINAS	%
HOME	7.493	6.49 %
RESTO	107.911	93.51 %

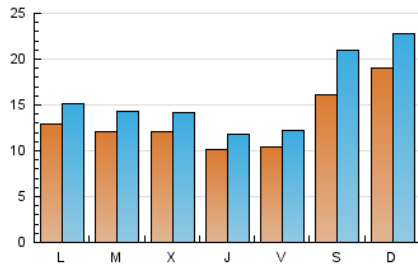
3. Por día del mes (Nacional e Internacional)

Día	N. únicos	Visitas	Páginas	Día	N. únicos	Visitas	Páginas	Día	N. únicos	Visitas	Páginas
1	1.563	1.910	4.741	11	1.560	1.823	4.468	21	810	952	2.208
2	3.364	5.010	15.516	12	1.078	1.295	3.706	22	812	933	2.342
3	2.833	3.443	8.060	13	890	1.085	2.620	23	1.028	1.145	2.319
4	1.572	1.878	5.048	14	989	1.170	2.781	24	1.242	1.403	2.771
5	1.358	1.590	3.775	15	767	908	2.005	25	1.095	1.252	2.755
6	1.477	1.730	3.825	16	1.152	1.268	2.262	26	1.482	1.706	3.228
7	1.136	1.324	2.995	17	1.180	1.336	2.576	27	1.636	1.851	3.590
8	1.263	1.444	3.035	18	936	1.089	2.654	28	1.134	1.293	2.377
9	1.531	1.906	3.599	19	943	1.131	2.893	29	828	951	2.162
10	2.548	3.187	6.586	20	828	984	2.297	30	967	1.131	2.169
								31	1.705	2.019	4.041

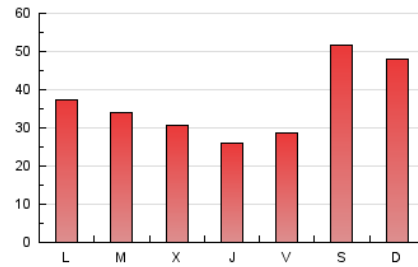
4. Gráficas (Nacional e Internacional)

4.1 Por día de la semana (promedio)

N. únicos / Visitas (x 100)

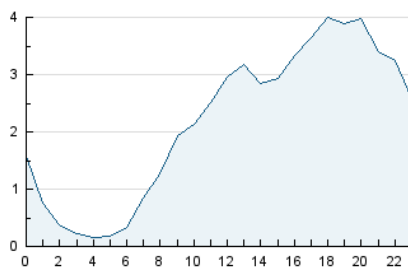


Páginas (x 100)

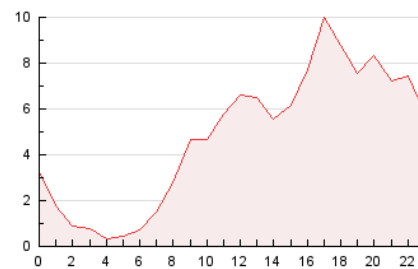


4.2 Por franja horaria (promedio)

Visitas_ (x 1000)

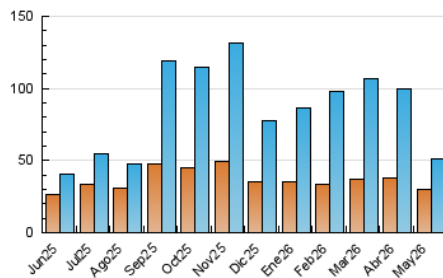


Páginas (x 1000)

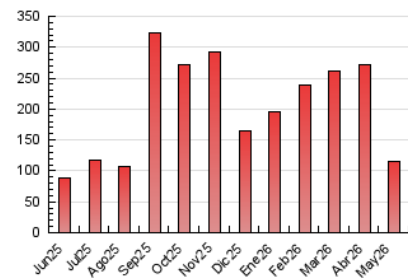


4.3 Por meses

N. únicos / Visitas (x 1000)



Páginas (x 1000)





INFORMACION Y CONTROL DE PUBLICACIONES, S.A.

Velázquez, 46, 1ª Drcha - Tel. 91 435 00 32 Fax 91 435 96 05 - 28001 - MADRID
Av. Diagonal 497, 5a planta - Tel 93 439 24 18 Fax 93 419 25 34 - 08029 - BARCELONA

Anexo - Tráfico Nacional

Título: FUTBOLERAS.ES
URL Primaria: https://www.futboleras.es/
Editor: Mundo Futboleras, S.L.
Domicilio: Duques de nájera 96, 6B
Ciudad: 26005 LOGROÑO
Teléfono:
Fax:
E-mail:
Clasificación: Noticias e Información
Sub-Clasificación: Noticias deportivas y actualidad



1. Cifras totales y promedios (Nacional)

MES - AÑO	NAVEGADORES UNICOS	VISITAS	PAGINAS
Mayo - 2026	29.574	50.396	114.445
PROMEDIO DIARIO	1.330	1.601	3.692
PROMEDIO LUNES-VIERNES	1.137	1.332	3.092
PROMEDIO SABADO-DOMINGO	1.737	2.166	4.951
PAGINAS / VISITAS	2,31		
DURACION MEDIA VISITAS	0:02:26		
TIEMPO INTERACCIÓN MEDIO	0:00:48		

2. Secciones (Nacional)

	PAGINAS	%
HOME	7.404	6.47 %
RESTO	107.041	93.53 %

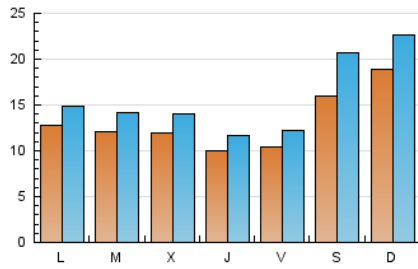
3. Por día del mes (Nacional)

Día	N. únicos	Visitas	Páginas	Día	N. únicos	Visitas	Páginas	Día	N. únicos	Visitas	Páginas
1	1.535	1.875	4.687	11	1.532	1.790	4.420	21	793	933	2.184
2	3.339	4.987	15.442	12	1.065	1.281	3.682	22	809	930	2.339
3	2.812	3.414	8.029	13	878	1.072	2.574	23	1.010	1.126	2.299
4	1.561	1.866	5.037	14	978	1.159	2.740	24	1.229	1.390	2.746
5	1.338	1.568	3.736	15	762	903	1.999	25	1.077	1.233	2.726
6	1.457	1.708	3.781	16	1.133	1.249	2.205	26	1.469	1.694	3.205
7	1.117	1.304	2.963	17	1.163	1.317	2.552	27	1.617	1.831	3.550
8	1.249	1.430	3.016	18	928	1.079	2.645	28	1.125	1.280	2.366
9	1.512	1.883	3.522	19	938	1.126	2.872	29	822	945	2.151
10	2.527	3.167	6.549	20	818	971	2.264	30	959	1.121	2.152
								31	1.687	2.001	4.012

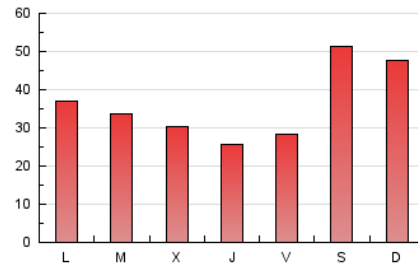
4. Gráficas (Nacional)

4.1 Por día de la semana (promedio)

N. únicos / Visitas (x 100)



Páginas (x 100)

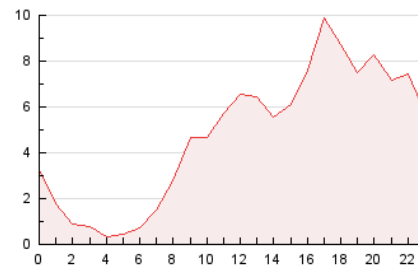


4.2 Por franja horaria (promedio)

Visitas_ (x 1000)

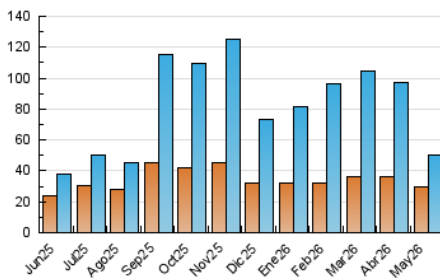


Páginas (x 1000)

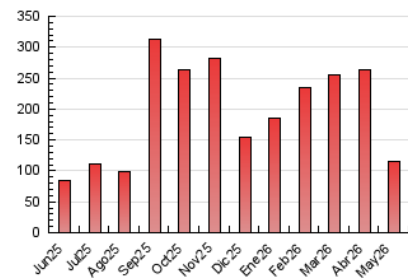


4.3 Por meses

N. únicos / Visitas (x 1000)



Páginas (x 1000)



5. Observaciones

Este Medio Electrónico de Comunicación ha sido medido por la herramienta Google Analytics de Google (GA4).

6. Definiciones básicas (Para más información ver Normas Técnicas para el Control de los Medios Electrónicos de Comunicación)

Página Vista:

Conjunto de ficheros enviado a un usuario como resultado de una petición del mismo recibida por el servidor. Cuando la página está formada por varios marcos (frames), el conjunto de los mismos tendrá, a efectos de cómputo, la consideración de una página unitaria.

Visita:

Una secuencia ininterrumpida de páginas servidas a un usuario válido. Si dicho usuario no realiza peticiones de páginas en un periodo de tiempo (30 min) la siguiente petición constituirá el inicio de una nueva visita.

Navegador Único:

Total de combinaciones únicas de una dirección IP y un identificador adicional. Los medios pueden utilizar cookies o el Identificador de Alta de registro.

Duración Página Vista:

Tiempo acumulado en segundos de todas las páginas vistas (en visitas de dos o más páginas vistas), dividido por el número total de páginas vistas.

Duración Visita:

Tiempo en segundos de todas las visitas de dos o más páginas vistas, dividido por el número total de visitas de dos o más páginas vistas.

Tráfico nacional:

Audiencia/difusión correspondiente a España medida en base a los datos de las direcciones IP registradas por el sistema de medición.

7. Opinión

De OJDinteractiva, la división de INFORMACIÓN Y CONTROL DE PUBLICACIONES S.A.:

Hemos examinado la información facilitada por el editor del medio electrónico para el periodo que comprende la presente certificación.

Nuestro examen se ha realizado de acuerdo con las normas y procedimientos establecidos en las Normas Técnicas para el Control de los Medios Electrónicos de Comunicación.

En nuestra opinión, la presente acta presenta razonablemente la difusión/audiencia registrada por este medio electrónico.

ADVERTENCIA:

El trabajo de OJDinteractiva, la división de INFORMACIÓN Y CONTROL DE PUBLICACIONES S.A (INTROL) se limita a la realización de pruebas para la revisión de los datos de recuento suministrados por el editor con la finalidad de expresar una opinión sobre la razonabilidad de dichos datos de acuerdo con las Normas Técnicas para el control de los MEC.

Por tanto, INTROL no acepta responsabilidad alguna por las inexactitudes o errores que puedan existir en los datos de recuento. Tampoco acepta ninguna responsabilidad por la falsedad en los datos de recuento recibidos del editor, ni por otros datos de medición que no están incluidos en el análisis.

Junio - 2026

OJDinteractiva