



## INFORMACION Y CONTROL DE PUBLICACIONES, S.A.

Velázquez, 46, 1º Drcha - Tel. 91 435 00 32 Fax 91 435 96 05 - 28001 - MADRID  
Av. Diagonal 497, 5a planta - Tel 93 439 24 18 Fax 93 419 25 34 - 08029 - BARCELONA

**Título:** ELIRIS.CAT  
**URL Primaria:** https://www.eliris.cat/  
**Editor:** Setmanaris i Revistes, S.L.  
**Domicilio:** C/Mallorca, bajos  
**Ciudad:** 07760 MENORCA  
**Teléfono:** 971380849  
**Fax:**  
**E-mail:**  
**Clasificación:** Noticias e Información  
**Sub-Clasificación:** Noticias globales y actualidad



### 1. Cifras totales y promedios (Nacional e Internacional)

MES - AÑO	NAVEGADORES UNICOS	VISITAS	PAGINAS
Diciembre - 2021	9.416	17.317	24.100
<b>PROMEDIO DIARIO</b>	<b>503</b>	<b>559</b>	<b>777</b>
<b>PROMEDIO LUNES-VIERNES</b>	<b>478</b>	<b>530</b>	<b>737</b>
<b>PROMEDIO SABADO-DOMINGO</b>	<b>575</b>	<b>640</b>	<b>892</b>
<b>PAGINAS / VISITAS</b>	<b>1,39</b>		
<b>DURACION MEDIA VISITAS</b>	<b>0:01:02</b>		
<b>DURACION MEDIA PAGINAS</b>	<b>0:02:39</b>		

### 2. Secciones (Nacional e Internacional)

	PAGINAS	%
<b>HOME</b>	3.571	14.82 %
<b>RESTO</b>	20.529	85.18 %

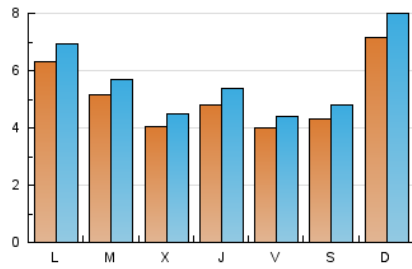
### 3. Por día del mes (Nacional e Internacional)

Día	N. únicos	Visitas	Páginas	Día	N. únicos	Visitas	Páginas	Día	N. únicos	Visitas	Páginas
1	524	568	706	11	400	427	615	21	592	658	935
2	608	665	894	12	282	308	481	22	360	408	539
3	448	492	697	13	1.064	1.184	1.643	23	326	358	494
4	208	221	335	14	721	801	1.060	24	285	306	466
5	407	448	588	15	409	447	640	25	397	445	642
6	254	270	376	16	623	720	979	26	1.388	1.554	2.018
7	309	334	463	17	406	455	678	27	726	802	1.128
8	226	244	370	18	726	830	1.213	28	443	492	761
9	423	479	631	19	788	888	1.246	29	505	575	784
10	580	653	853	20	479	524	721	30	415	459	688
								31	273	302	456

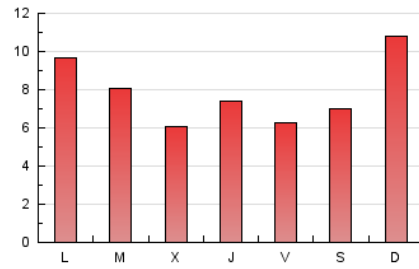
4. Gráficas (Nacional e Internacional)

4.1 Por día de la semana (promedio)

N. únicos / Visitas (x 100)

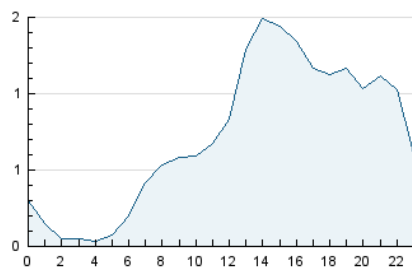


Páginas (x 100)

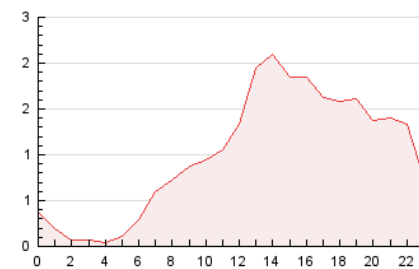


4.2 Por franja horaria (promedio)

Visitas\_ (x 1000)

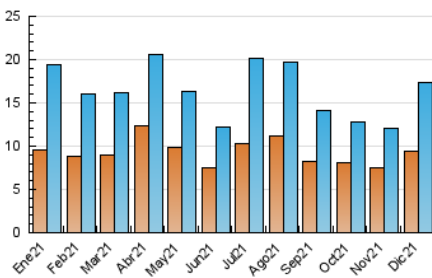


Páginas (x 1000)

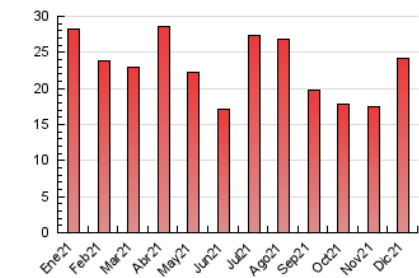


4.3 Por meses

N. únicos / Visitas (x 1000)



Páginas (x 1000)





## INFORMACION Y CONTROL DE PUBLICACIONES, S.A.

Velázquez, 46, 1º Drcha - Tel. 91 435 00 32 Fax 91 435 96 05 - 28001 - MADRID  
 Av. Diagonal 497, 5a planta - Tel 93 439 24 18 Fax 93 419 25 34 - 08029 - BARCELONA

### Anexo - Tráfico Nacional

**Título:** ELIRIS.CAT  
**URL Primaria:** https://www.eliris.cat/  
**Editor:** Setmanaris i Revistes, S.L.  
**Domicilio:** C/Mallorca, bajos  
**Ciudad:** 07760 MENORCA  
**Teléfono:** 971380849  
**Fax:**  
**E-mail:**  
**Clasificación:** Noticias e Información  
**Sub-Clasificación:** Noticias globales y actualidad



#### 1. Cifras totales y promedios (Nacional)

MES - AÑO	NAVEGADORES UNICOS	VISITAS	PAGINAS
Diciembre - 2021	7.277	15.074	21.693
<b>PROMEDIO DIARIO</b>	<b>432</b>	<b>486</b>	<b>700</b>
<b>PROMEDIO LUNES-VIERNES</b>	<b>408</b>	<b>459</b>	<b>661</b>
<b>PROMEDIO SABADO-DOMINGO</b>	<b>500</b>	<b>564</b>	<b>811</b>
<b>PAGINAS / VISITAS</b>	<b>1,44</b>		
<b>DURACION MEDIA VISITAS</b>	<b>0:01:11</b>		
<b>DURACION MEDIA PAGINAS</b>	<b>0:02:41</b>		

#### 2. Secciones (Nacional)

	PAGINAS	%
<b>HOME</b>	3.474	16.01 %
<b>RESTO</b>	18.219	83.99 %

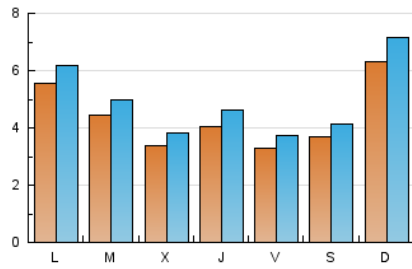
#### 3. Por día del mes (Nacional)

Día	N. únicos	Visitas	Páginas	Día	N. únicos	Visitas	Páginas	Día	N. únicos	Visitas	Páginas
1	455	499	634	11	329	356	543	21	514	580	852
2	510	566	790	12	228	254	424	22	296	342	467
3	380	423	625	13	956	1.075	1.527	23	259	291	424
4	176	189	299	14	622	702	957	24	227	247	404
5	352	393	530	15	336	373	555	25	336	382	572
6	210	225	326	16	539	636	890	26	1.255	1.418	1.870
7	259	283	408	17	325	374	583	27	624	699	1.022
8	182	199	322	18	631	730	1.106	28	386	433	699
9	373	428	577	19	692	791	1.140	29	431	499	702
10	502	575	771	20	431	476	669	30	348	390	613
								31	219	246	392

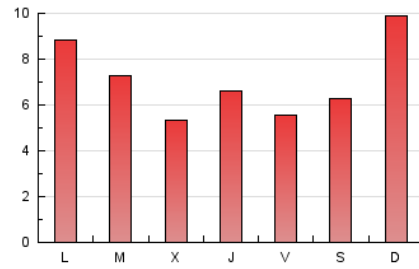
4. Gráficas (Nacional)

4.1 Por día de la semana (promedio)

N. únicos / Visitas (x 100)

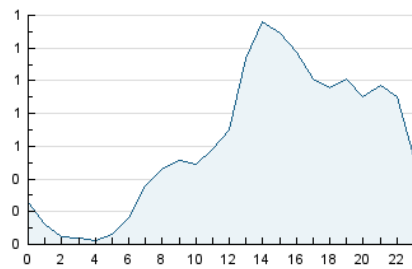


Páginas (x 100)

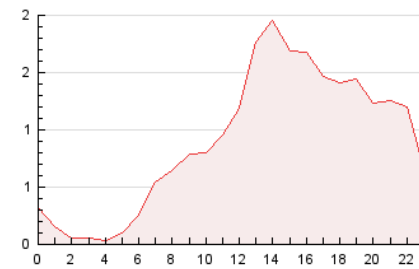


4.2 Por franja horaria (promedio)

Visitas\_ (x 1000)

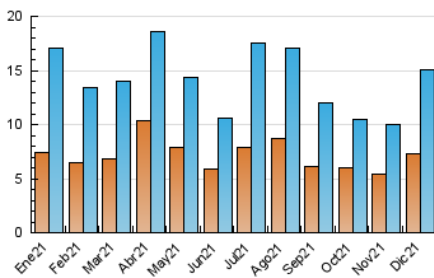


Páginas (x 1000)

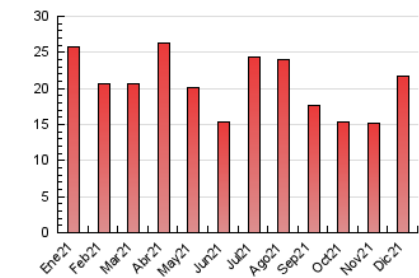


4.3 Por meses

N. únicos / Visitas (x 1000)



Páginas (x 1000)



## 5. Observaciones

Este Medio Electrónico de Comunicación ha sido medido por la herramienta Google Analytics de Google

## 6. Definiciones básicas (Para más información ver Normas Técnicas para el Control de los Medios Electrónicos de Comunicación)

### Página Vista:

Conjunto de ficheros enviado a un usuario como resultado de una petición del mismo recibida por el servidor. Cuando la página está formada por varios marcos (frames), el conjunto de los mismos tendrá, a efectos de cómputo, la consideración de una página unitaria.

### Visita:

Una secuencia ininterrumpida de páginas servidas a un usuario válido. Si dicho usuario no realiza peticiones de páginas en un periodo de tiempo (30 min) la siguiente petición constituirá el inicio de una nueva visita.

### Navegador Único:

Total de combinaciones únicas de una dirección IP y un identificador adicional. Los medios pueden utilizar cookies o el Identificador de Alta de registro.

### Duración Página Vista:

Tiempo acumulado en segundos de todas las páginas vistas (en visitas de dos o más páginas vistas), dividido por el número total de páginas vistas.

### Duración Visita:

Tiempo en segundos de todas las visitas de dos o más páginas vistas, dividido por el número total de visitas de dos o más páginas vistas.

### Tráfico nacional:

Audiencia/difusión correspondiente a España medida en base a los datos de las direcciones IP registradas por el sistema de medición.

## 7. Opinión

De OJDinteractiva, la división de INFORMACIÓN Y CONTROL DE PUBLICACIONES S.A.:

Hemos examinado la información facilitada por el editor del medio electrónico para el periodo que comprende la presente certificación.

Nuestro examen se ha realizado de acuerdo con las normas y procedimientos establecidos en las Normas Técnicas para el Control de los Medios Electrónicos de Comunicación.

En nuestra opinión, la presente acta presenta razonablemente la difusión/audiencia registrada por este medio electrónico.

### ADVERTENCIA:

El trabajo de OJDinteractiva, la división de INFORMACIÓN Y CONTROL DE PUBLICACIONES S.A (INTROL) se limita a la realización de pruebas para la revisión de los datos de recuento suministrados por el editor con la finalidad de expresar una opinión sobre la razonabilidad de dichos datos de acuerdo con las Normas Técnicas para el control de los MEC. Por tanto, INTROL no acepta responsabilidad alguna por las inexactitudes o errores que puedan existir en los datos de recuento. Tampoco acepta ninguna responsabilidad por la falsedad en los datos de recuento recibidos del editor, ni por otros datos de medición que no están incluidos en el análisis.

- 2021

OJDinteractiva