



## INFORMACION Y CONTROL DE PUBLICACIONES, S.A.

Velázquez, 46, 1ª Drcha - Tel. 91 435 00 32 Fax 91 435 96 05 - 28001 - MADRID  
Av. Diagonal 497, 5a planta - Tel 93 439 24 18 Fax 93 419 25 34 - 08029 - BARCELONA

**Título:** ELIRIS.CAT  
**URL Primaria:** https://www.eliris.cat/  
**Editor:** Setmanaris i Revistes, S.L.  
**Domicilio:** C/Mallorca, bajos  
**Ciudad:** 07760 MENORCA  
**Teléfono:** 971380849  
**Fax:**  
**E-mail:**  
**Clasificación:** Noticias e Información  
**Sub-Clasificación:** Noticias globales y actualidad



### 1. Cifras totales y promedios (Nacional e Internacional)

MES - AÑO	NAVEGADORES UNICOS	VISITAS	PAGINAS
Noviembre - 2023	6.464	8.807	12.006
<b>PROMEDIO DIARIO</b>	<b>265</b>	<b>294</b>	<b>400</b>
<b>PROMEDIO LUNES-VIERNES</b>	269	297	402
<b>PROMEDIO SABADO-DOMINGO</b>	256	283	397
<b>PAGINAS / VISITAS</b>	1,36		
<b>DURACION MEDIA VISITAS</b>	0:01:53		
<b>TIEMPO INTERACCIÓN MEDIO</b>	0:01:02		

### 2. Secciones (Nacional e Internacional)

	PAGINAS	%
<b>HOME</b>	1.766	14.71 %
<b>RESTO</b>	10.240	85.29 %

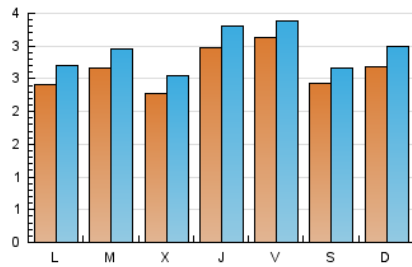
### 3. Por día del mes (Nacional e Internacional)

Día	N. únicos	Visitas	Páginas	Día	N. únicos	Visitas	Páginas	Día	N. únicos	Visitas	Páginas
1	194	208	289	11	131	149	209	21	241	265	357
2	502	532	699	12	307	349	500	22	242	273	394
3	719	755	903	13	306	336	423	23	205	229	306
4	497	530	618	14	216	243	369	24	160	174	259
5	247	284	430	15	235	270	360	25	142	165	255
6	177	203	246	16	222	251	348	26	252	277	390
7	239	271	370	17	177	198	267	27	232	261	352
8	183	216	367	18	204	223	350	28	371	400	520
9	372	431	547	19	264	289	421	29	280	308	408
10	196	223	384	20	253	283	352	30	191	211	313

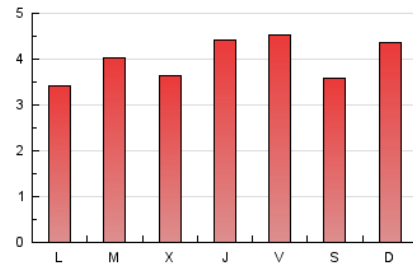
#### 4. Gráficas (Nacional e Internacional)

##### 4.1 Por día de la semana (promedio)

N. únicos / Visitas (x 100)



Páginas (x 100)



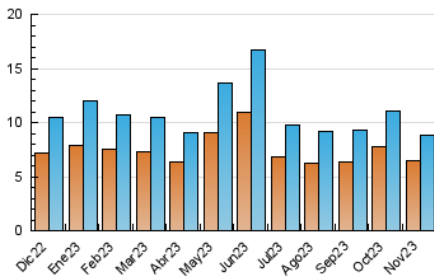
##### 4.2 Por franja horaria (promedio)

Visitas\_ (x 1000)

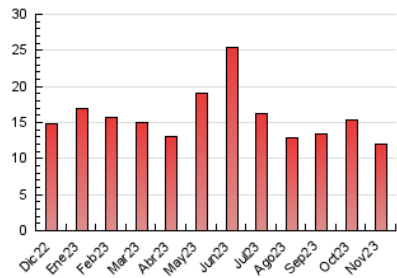
Páginas (x 1000)

##### 4.3 Por meses

N. únicos / Visitas (x 1000)



Páginas (x 1000)





## INFORMACION Y CONTROL DE PUBLICACIONES, S.A.

Velázquez, 46, 1ª Drcha - Tel. 91 435 00 32 Fax 91 435 96 05 - 28001 - MADRID  
Av. Diagonal 497, 5a planta - Tel 93 439 24 18 Fax 93 419 25 34 - 08029 - BARCELONA

### Anexo - Tráfico Nacional

**Título:** ELIRIS.CAT  
**URL Primaria:** https://www.eliris.cat/  
**Editor:** Setmanaris i Revistes, S.L.  
**Domicilio:** C/Mallorca, bajos  
**Ciudad:** 07760 MENORCA  
**Teléfono:** 971380849  
**Fax:**  
**E-mail:**  
**Clasificación:** Noticias e Información  
**Sub-Clasificación:** Noticias globales y actualidad



#### 1. Cifras totales y promedios (Nacional)

MES - AÑO	NAVEGADORES UNICOS	VISITAS	PAGINAS
Noviembre - 2023	6.292	8.583	11.702
<b>PROMEDIO DIARIO</b>	<b>258</b>	<b>286</b>	<b>390</b>
<b>PROMEDIO LUNES-VIERNES</b>	<b>262</b>	<b>290</b>	<b>392</b>
<b>PROMEDIO SABADO-DOMINGO</b>	<b>248</b>	<b>276</b>	<b>386</b>
<b>PAGINAS / VISITAS</b>	<b>1,36</b>		
<b>DURACION MEDIA VISITAS</b>	<b>0:01:54</b>		
<b>TIEMPO INTERACCIÓN MEDIO</b>	<b>0:01:03</b>		

#### 2. Secciones (Nacional)

	PAGINAS	%
<b>HOME</b>	1.735	14.83 %
<b>RESTO</b>	9.967	85.17 %

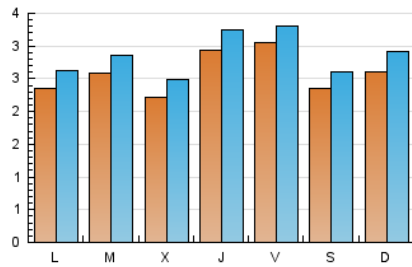
#### 3. Por día del mes (Nacional)

Día	N. únicos	Visitas	Páginas	Día	N. únicos	Visitas	Páginas	Día	N. únicos	Visitas	Páginas
1	187	199	280	11	126	144	204	21	233	257	349
2	493	523	686	12	299	340	484	22	236	267	388
3	702	737	880	13	298	327	412	23	199	221	297
4	485	518	605	14	213	238	364	24	156	170	219
5	237	274	420	15	231	265	356	25	139	162	250
6	174	199	243	16	215	244	339	26	243	268	381
7	231	262	360	17	173	194	261	27	225	253	343
8	177	210	361	18	195	214	332	28	358	385	501
9	366	424	541	19	261	286	413	29	274	302	401
10	191	218	379	20	244	272	341	30	190	210	312

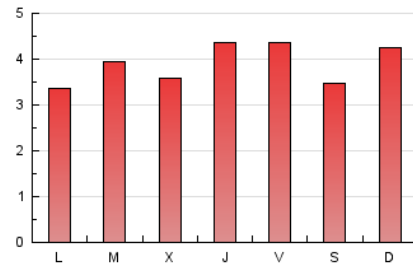
### 4. Gráficas (Nacional)

#### 4.1 Por día de la semana (promedio)

N. únicos / Visitas (x 100)



Páginas (x 100)



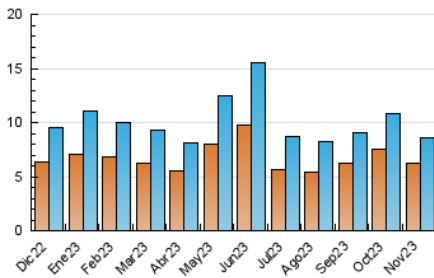
#### 4.2 Por franja horaria (promedio)

Visitas\_ (x 1000)

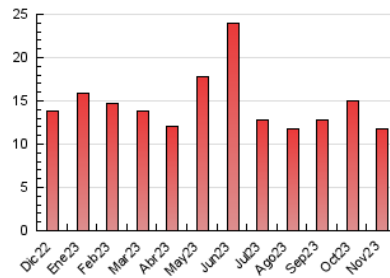
Páginas (x 1000)

#### 4.3 Por meses

N. únicos / Visitas (x 1000)



Páginas (x 1000)



## 5. Observaciones

Este Medio Electrónico de Comunicación ha sido medido por la herramienta Google Analytics de Google (GA4)

## 6. Definiciones básicas (Para más información ver Normas Técnicas para el Control de los Medios Electrónicos de Comunicación)

### Página Vista:

Conjunto de ficheros enviado a un usuario como resultado de una petición del mismo recibida por el servidor. Cuando la página está formada por varios marcos (frames), el conjunto de los mismos tendrá, a efectos de cómputo, la consideración de una página unitaria.

### Visita:

Una secuencia ininterrumpida de páginas servidas a un usuario válido. Si dicho usuario no realiza peticiones de páginas en un periodo de tiempo (30 min) la siguiente petición constituirá el inicio de una nueva visita.

### Navegador Único:

Total de combinaciones únicas de una dirección IP y un identificador adicional. Los medios pueden utilizar cookies o el Identificador de Alta de registro.

### Duración Página Vista:

Tiempo acumulado en segundos de todas las páginas vistas (en visitas de dos o más páginas vistas), dividido por el número total de páginas vistas.

### Duración Visita:

Tiempo en segundos de todas las visitas de dos o más páginas vistas, dividido por el número total de visitas de dos o más páginas vistas.

### Tráfico nacional:

Audiencia/difusión correspondiente a España medida en base a los datos de las direcciones IP registradas por el sistema de medición.

## 7. Opinión

De OJDinteractiva, la división de INFORMACIÓN Y CONTROL DE PUBLICACIONES S.A.:

Hemos examinado la información facilitada por el editor del medio electrónico para el periodo que comprende la presente certificación.

Nuestro examen se ha realizado de acuerdo con las normas y procedimientos establecidos en las Normas Técnicas para el Control de los Medios Electrónicos de Comunicación.

En nuestra opinión, la presente acta presenta razonablemente la difusión/audiencia registrada por este medio electrónico.

### ADVERTENCIA:

El trabajo de OJDinteractiva, la división de INFORMACIÓN Y CONTROL DE PUBLICACIONES S.A (INTROL) se limita a la realización de pruebas para la revisión de los datos de recuento suministrados por el editor con la finalidad de expresar una opinión sobre la razonabilidad de dichos datos de acuerdo con las Normas Técnicas para el control de los MEC.

Por tanto, INTROL no acepta responsabilidad alguna por las inexactitudes o errores que puedan existir en los datos de recuento. Tampoco acepta ninguna responsabilidad por la falsedad en los datos de recuento recibidos del editor, ni por otros datos de medición que no están incluidos en el análisis.

Diciembre - 2023

OJDinteractiva