



## INFORMACION Y CONTROL DE PUBLICACIONES, S.A.

Velázquez, 46, 1º Drcha - Tel. 91 435 00 32 Fax 91 435 96 05 - 28001 - MADRID  
Av. Diagonal 497, 5a planta - Tel 93 439 24 18 Fax 93 419 25 34 - 08029 - BARCELONA

**Título:** ELIRIS.CAT  
**URL Primaria:** https://www.eliris.cat/  
**Editor:** Setmanaris i Revistes, S.L.  
**Domicilio:** C/Mallorca, bajos  
**Ciudad:** 07760 MENORCA  
**Teléfono:** 971380849  
**Fax:**  
**E-mail:**  
**Clasificación:** Noticias e Información  
**Sub-Clasificación:** Noticias globales y actualidad



### 1. Cifras totales y promedios (Nacional e Internacional)

MES - AÑO	NAVEGADORES UNICOS	VISITAS	PAGINAS
Abril - 2026	2.442	3.300	4.815
<b>PROMEDIO DIARIO</b>	<b>102</b>	<b>113</b>	<b>161</b>
<b>PROMEDIO LUNES-VIERNES</b>	108	119	167
<b>PROMEDIO SABADO-DOMINGO</b>	87	95	143
<b>PAGINAS / VISITAS</b>	1,42		
<b>DURACION MEDIA VISITAS</b>	0:02:35		
<b>TIEMPO INTERACCIÓN MEDIO</b>	0:01:13		

### 2. Secciones (Nacional e Internacional)

	PAGINAS	%
<b>HOME</b>	797	16.55 %
<b>RESTO</b>	4.018	83.45 %

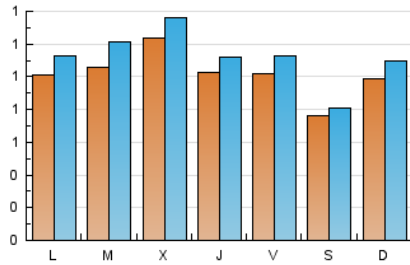
### 3. Por día del mes (Nacional e Internacional)

Día	N. únicos	Visitas	Páginas	Día	N. únicos	Visitas	Páginas	Día	N. únicos	Visitas	Páginas
1	214	230	313	11	77	81	102	21	116	140	211
2	107	115	155	12	115	125	203	22	114	133	183
3	120	133	203	13	96	104	142	23	124	135	192
4	72	79	121	14	88	102	151	24	91	99	153
5	98	110	181	15	99	108	142	25	61	64	80
6	95	107	175	16	105	112	153	26	91	98	190
7	90	98	121	17	95	103	156	27	95	109	139
8	83	93	126	18	93	101	128	28	130	143	178
9	87	97	146	19	92	105	135	29	111	115	145
10	103	115	163	20	118	132	200	30	94	102	128

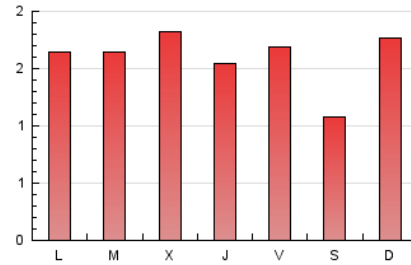
### 4. Gráficas (Nacional e Internacional)

#### 4.1 Por día de la semana (promedio)

N. únicos / Visitas (x 100)

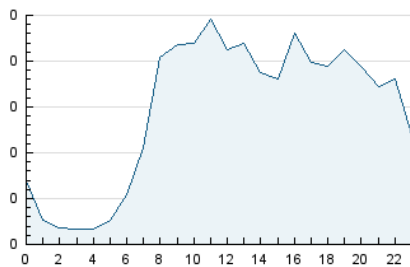


Páginas (x 100)

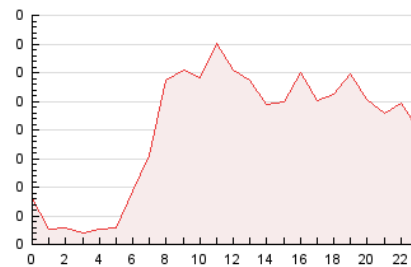


#### 4.2 Por franja horaria (promedio)

Visitas\_ (x 1000)

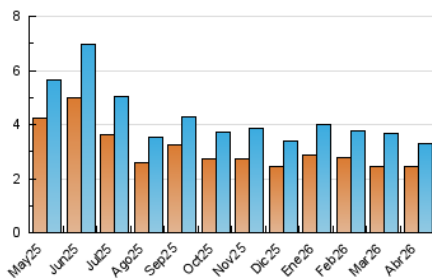


Páginas (x 1000)

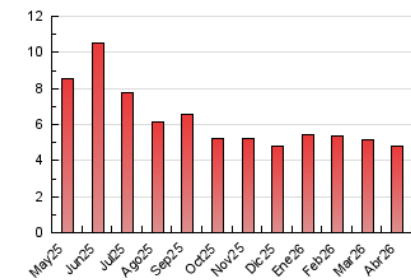


#### 4.3 Por meses

N. únicos / Visitas (x 1000)



Páginas (x 1000)





## INFORMACION Y CONTROL DE PUBLICACIONES, S.A.

Velázquez, 46, 1ª Drcha - Tel. 91 435 00 32 Fax 91 435 96 05 - 28001 - MADRID  
 Av. Diagonal 497, 5a planta - Tel 93 439 24 18 Fax 93 419 25 34 - 08029 - BARCELONA

### Anexo - Tráfico Nacional

**Título:** ELIRIS.CAT  
**URL Primaria:** https://www.eliris.cat/  
**Editor:** Setmanaris i Revistes, S.L.  
**Domicilio:** C/Mallorca, bajos  
**Ciudad:** 07760 MENORCA  
**Teléfono:** 971380849  
**Fax:**  
**E-mail:**  
**Clasificación:** Noticias e Información  
**Sub-Clasificación:** Noticias globales y actualidad



#### 1. Cifras totales y promedios (Nacional)

MES - AÑO	NAVEGADORES UNICOS	VISITAS	PAGINAS
Abril - 2026	2.365	3.246	4.707
<b>PROMEDIO DIARIO</b>	<b>100</b>	<b>110</b>	<b>157</b>
<b>PROMEDIO LUNES-VIERNES</b>	105	116	163
<b>PROMEDIO SABADO-DOMINGO</b>	85	93	140
<b>PAGINAS / VISITAS</b>	1,43		
<b>DURACION MEDIA VISITAS</b>	0:02:11		
<b>TIEMPO INTERACCIÓN MEDIO</b>	0:01:14		

#### 2. Secciones (Nacional)

	PAGINAS	%
<b>HOME</b>	791	16.80 %
<b>RESTO</b>	3.916	83.20 %

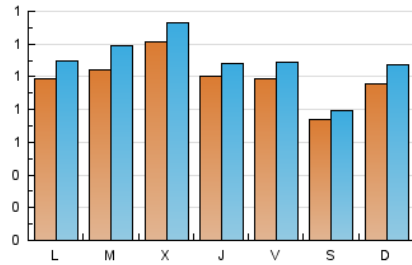
#### 3. Por día del mes (Nacional)

Día	N. únicos	Visitas	Páginas	Día	N. únicos	Visitas	Páginas	Día	N. únicos	Visitas	Páginas
1	210	226	308	11	75	79	100	21	114	137	208
2	101	108	147	12	111	121	198	22	112	131	181
3	116	129	190	13	92	99	135	23	120	130	184
4	68	75	117	14	85	99	145	24	86	93	148
5	94	106	177	15	93	102	136	25	60	63	79
6	92	104	172	16	105	112	153	26	90	97	189
7	88	96	119	17	94	102	154	27	94	108	138
8	82	92	125	18	92	100	127	28	130	142	178
9	84	94	143	19	90	103	133	29	109	113	143
10	100	112	159	20	116	130	198	30	89	97	123

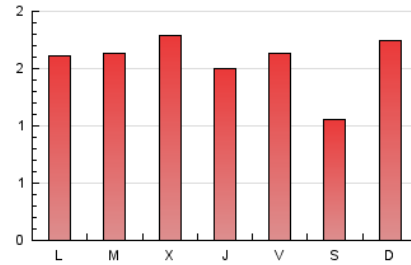
## 4. Gráficas (Nacional)

### 4.1 Por día de la semana (promedio)

N. únicos / Visitas (x 100)

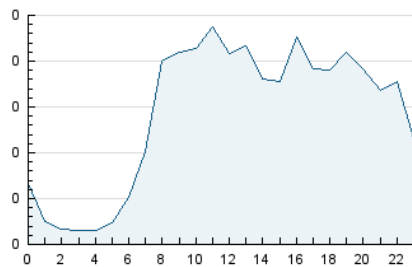


Páginas (x 100)

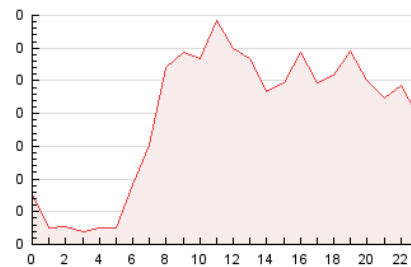


### 4.2 Por franja horaria (promedio)

Visitas\_ (x 1000)

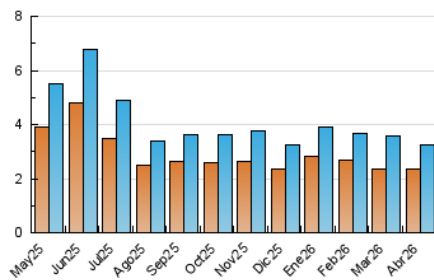


Páginas (x 1000)

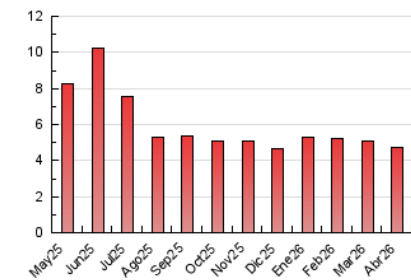


### 4.3 Por meses

N. únicos / Visitas (x 1000)



Páginas (x 1000)



## 5. Observaciones

Este Medio Electrónico de Comunicación ha sido medido por la herramienta Google Analytics de Google (GA4).

## 6. Definiciones básicas (Para más información ver Normas Técnicas para el Control de los Medios Electrónicos de Comunicación)

### Página Vista:

Conjunto de ficheros enviado a un usuario como resultado de una petición del mismo recibida por el servidor. Cuando la página está formada por varios marcos (frames), el conjunto de los mismos tendrá, a efectos de cómputo, la consideración de una página unitaria.

### Visita:

Una secuencia ininterrumpida de páginas servidas a un usuario válido. Si dicho usuario no realiza peticiones de páginas en un periodo de tiempo (30 min) la siguiente petición constituirá el inicio de una nueva visita.

### Navegador Único:

Total de combinaciones únicas de una dirección IP y un identificador adicional. Los medios pueden utilizar cookies o el Identificador de Alta de registro.

### Duración Página Vista:

Tiempo acumulado en segundos de todas las páginas vistas (en visitas de dos o más páginas vistas), dividido por el número total de páginas vistas.

### Duración Visita:

Tiempo en segundos de todas las visitas de dos o más páginas vistas, dividido por el número total de visitas de dos o más páginas vistas.

### Tráfico nacional:

Audiencia/difusión correspondiente a España medida en base a los datos de las direcciones IP registradas por el sistema de medición.

## 7. Opinión

De OJDinteractiva, la división de INFORMACIÓN Y CONTROL DE PUBLICACIONES S.A.:

Hemos examinado la información facilitada por el editor del medio electrónico para el periodo que comprende la presente certificación.

Nuestro examen se ha realizado de acuerdo con las normas y procedimientos establecidos en las Normas Técnicas para el Control de los Medios Electrónicos de Comunicación.

En nuestra opinión, la presente acta presenta razonablemente la difusión/audiencia registrada por este medio electrónico.

### ADVERTENCIA:

El trabajo de OJDinteractiva, la división de INFORMACIÓN Y CONTROL DE PUBLICACIONES S.A (INTROL) se limita a la realización de pruebas para la revisión de los datos de recuento suministrados por el editor con la finalidad de expresar una opinión sobre la razonabilidad de dichos datos de acuerdo con las Normas Técnicas para el control de los MEC.

Por tanto, INTROL no acepta responsabilidad alguna por las inexactitudes o errores que puedan existir en los datos de recuento. Tampoco acepta ninguna responsabilidad por la falsedad en los datos de recuento recibidos del editor, ni por otros datos de medición que no están incluidos en el análisis.

Mayo - 2026

OJDinteractiva