



INFORMACION Y CONTROL DE PUBLICACIONES, S.A.

Velázquez, 46, 1º Drcha - Tel. 91 435 00 32 Fax 91 435 96 05 - 28001 - MADRID
Av. Diagonal 497, 5a planta - Tel 93 439 24 18 Fax 93 419 25 34 - 08029 - BARCELONA

Título: ELIRIS.CAT
URL Primaria: https://www.eliris.cat/
Editor: Setmanaris i Revistes, S.L.
Domicilio: C/Mallorca, bajos
Ciudad: 07760 MENORCA
Teléfono: 971380849
Fax:
E-mail:
Clasificación: Noticias e Información
Sub-Clasificación: Noticias globales y actualidad



1. Cifras totales y promedios (Nacional e Internacional)

MES - AÑO	NAVEGADORES UNICOS	VISITAS	PAGINAS
Abril - 2022	7.505	11.453	17.635
PROMEDIO DIARIO	352	382	588
PROMEDIO LUNES-VIERNES	357	386	605
PROMEDIO SABADO-DOMINGO	340	372	547
PAGINAS / VISITAS	1,54		
DURACION MEDIA VISITAS	0:01:13		
DURACION MEDIA PAGINAS	0:02:15		

2. Secciones (Nacional e Internacional)

	PAGINAS	%
HOME	3.278	18.59 %
RESTO	14.357	81.41 %

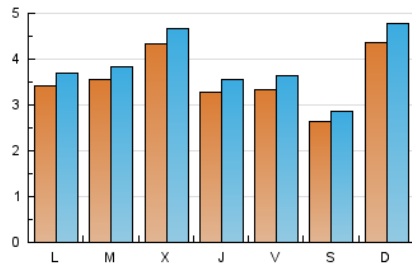
3. Por día del mes (Nacional e Internacional)

Día	N. únicos	Visitas	Páginas	Día	N. únicos	Visitas	Páginas	Día	N. únicos	Visitas	Páginas
1	637	711	1.177	11	446	482	845	21	354	385	614
2	278	307	434	12	345	370	539	22	217	230	343
3	375	407	568	13	363	378	656	23	206	232	362
4	328	357	599	14	407	431	569	24	305	335	513
5	361	389	564	15	329	358	573	25	325	356	510
6	321	345	539	16	396	425	650	26	339	361	473
7	284	307	479	17	601	667	941	27	281	307	482
8	253	267	414	18	266	282	455	28	269	295	527
9	201	212	341	19	375	410	722	29	228	247	458
10	457	504	714	20	764	837	1.174	30	237	259	400

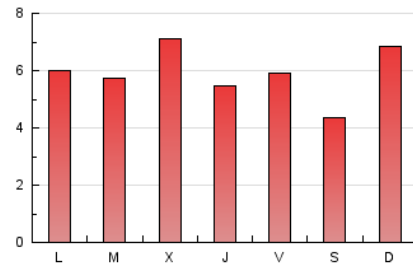
4. Gráficas (Nacional e Internacional)

4.1 Por día de la semana (promedio)

N. únicos / Visitas (x 100)

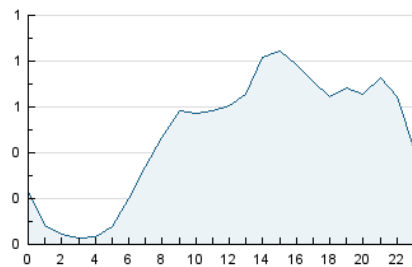


Páginas (x 100)

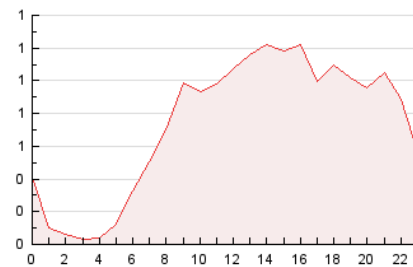


4.2 Por franja horaria (promedio)

Visitas__ (x 1000)

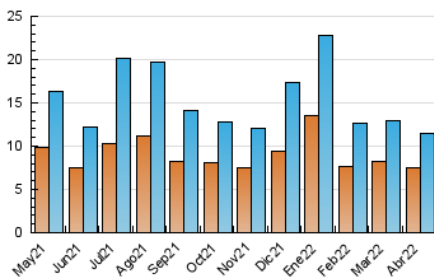


Páginas (x 1000)

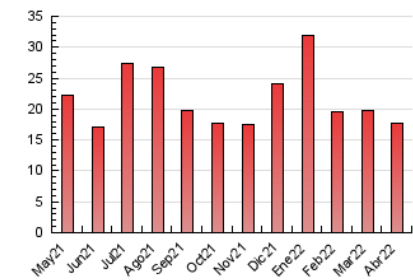


4.3 Por meses

N. únicos / Visitas (x 1000)



Páginas (x 1000)





INFORMACION Y CONTROL DE PUBLICACIONES, S.A.

Velázquez, 46, 1º Drcha - Tel. 91 435 00 32 Fax 91 435 96 05 - 28001 - MADRID
 Av. Diagonal 497, 5a planta - Tel 93 439 24 18 Fax 93 419 25 34 - 08029 - BARCELONA

Anexo - Tráfico Nacional

Título: ELIRIS.CAT
URL Primaria: https://www.eliris.cat/
Editor: Setmanaris i Revistes, S.L.
Domicilio: C/Mallorca, bajos
Ciudad: 07760 MENORCA
Teléfono: 971380849
Fax:
E-mail:
Clasificación: Noticias e Información
Sub-Clasificación: Noticias globales y actualidad



1. Cifras totales y promedios (Nacional)

MES - AÑO	NAVEGADORES UNICOS	VISITAS	PAGINAS
Abril - 2022	5.877	9.779	15.814
PROMEDIO DIARIO	296	326	527
PROMEDIO LUNES-VIERNES	303	332	546
PROMEDIO SABADO-DOMINGO	280	312	483
PAGINAS / VISITAS	1,62		
DURACION MEDIA VISITAS	0:01:24		
DURACION MEDIA PAGINAS	0:02:16		

2. Secciones (Nacional)

	PAGINAS	%
HOME	3.222	20.37 %
RESTO	12.592	79.63 %

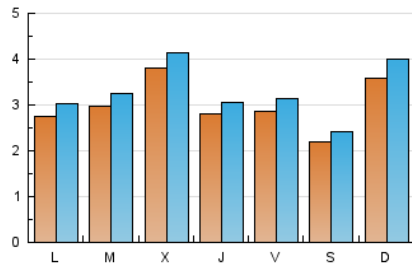
3. Por día del mes (Nacional)

Día	N. únicos	Visitas	Páginas	Día	N. únicos	Visitas	Páginas	Día	N. únicos	Visitas	Páginas
1	564	637	1.070	11	366	402	754	21	298	328	555
2	226	255	381	12	285	310	471	22	179	192	305
3	310	340	500	13	302	317	590	23	184	210	339
4	268	297	537	14	366	389	526	24	255	285	455
5	300	327	495	15	290	319	532	25	255	286	437
6	260	283	475	16	331	360	584	26	292	314	426
7	229	252	421	17	505	571	842	27	246	272	445
8	206	220	361	18	213	229	402	28	229	255	486
9	163	174	282	19	312	347	657	29	190	208	414
10	358	405	614	20	711	783	1.107	30	190	212	351

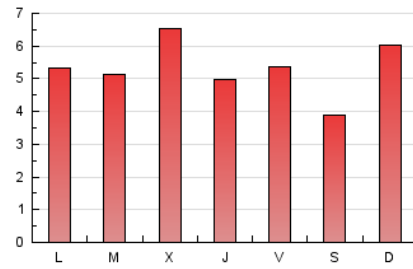
4. Gráficas (Nacional)

4.1 Por día de la semana (promedio)

N. únicos / Visitas (x 100)

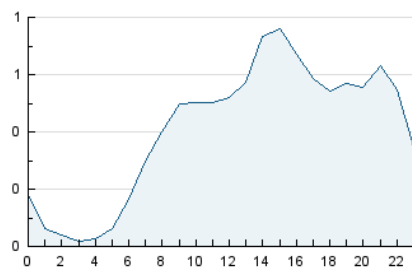


Páginas (x 100)

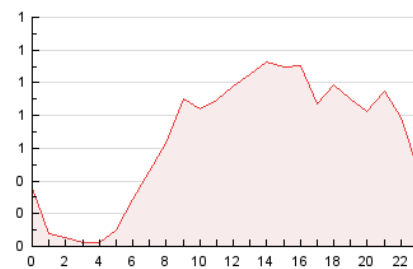


4.2 Por franja horaria (promedio)

Visitas__ (x 1000)

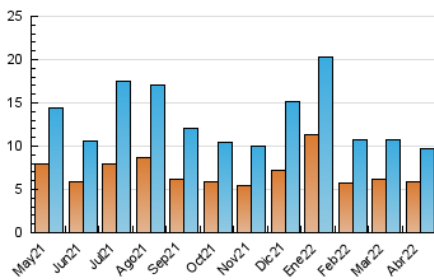


Páginas (x 1000)

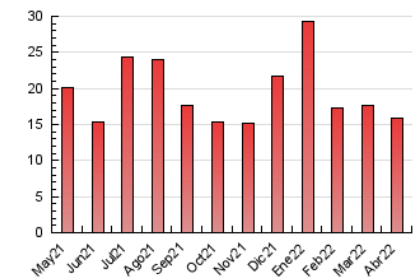


4.3 Por meses

N. únicos / Visitas (x 1000)



Páginas (x 1000)



5. Observaciones

Este Medio Electrónico de Comunicación ha sido medido por la herramienta Google Analytics de Google

6. Definiciones básicas (Para más información ver Normas Técnicas para el Control de los Medios Electrónicos de Comunicación)

Página Vista:

Conjunto de ficheros enviado a un usuario como resultado de una petición del mismo recibida por el servidor. Cuando la página está formada por varios marcos (frames), el conjunto de los mismos tendrá, a efectos de cómputo, la consideración de una página unitaria.

Visita:

Una secuencia ininterrumpida de páginas servidas a un usuario válido. Si dicho usuario no realiza peticiones de páginas en un periodo de tiempo (30 min) la siguiente petición constituirá el inicio de una nueva visita.

Navegador Único:

Total de combinaciones únicas de una dirección IP y un identificador adicional. Los medios pueden utilizar cookies o el Identificador de Alta de registro.

Duración Página Vista:

Tiempo acumulado en segundos de todas las páginas vistas (en visitas de dos o más páginas vistas), dividido por el número total de páginas vistas.

Duración Visita:

Tiempo en segundos de todas las visitas de dos o más páginas vistas, dividido por el número total de visitas de dos o más páginas vistas.

Tráfico nacional:

Audiencia/difusión correspondiente a España medida en base a los datos de las direcciones IP registradas por el sistema de medición.

7. Opinión

De OJDinteractiva, la división de INFORMACIÓN Y CONTROL DE PUBLICACIONES S.A.:

Hemos examinado la información facilitada por el editor del medio electrónico para el periodo que comprende la presente certificación.

Nuestro examen se ha realizado de acuerdo con las normas y procedimientos establecidos en las Normas Técnicas para el Control de los Medios Electrónicos de Comunicación.

En nuestra opinión, la presente acta presenta razonablemente la difusión/audiencia registrada por este medio electrónico.

ADVERTENCIA:

El trabajo de OJDinteractiva, la división de INFORMACIÓN Y CONTROL DE PUBLICACIONES S.A (INTROL) se limita a la realización de pruebas para la revisión de los datos de recuento suministrados por el editor con la finalidad de expresar una opinión sobre la razonabilidad de dichos datos de acuerdo con las Normas Técnicas para el control de los MEC. Por tanto, INTROL no acepta responsabilidad alguna por las inexactitudes o errores que puedan existir en los datos de recuento. Tampoco acepta ninguna responsabilidad por la falsedad en los datos de recuento recibidos del editor, ni por otros datos de medición que no están incluidos en el análisis.

Mayo - 2022

OJDinteractiva