



## INFORMACION Y CONTROL DE PUBLICACIONES, S.A.

Velázquez, 46, 1º Drcha - Tel. 91 435 00 32 Fax 91 435 96 05 - 28001 - MADRID  
 Entença, 218 Entr. 7 - Tel 93 439 24 18 Fax 93 419 25 34 - 08029 - BARCELONA

**Título:** ELIRIS.CAT  
**URL Primaria:** https://www.eliris.cat/  
**Editor:** Setmanaris i Revistes, S.L.  
**Domicilio:** C/Mallorca, bajos  
**Ciudad:** 07760 MENORCA  
**Teléfono:** 971380849  
**Fax:**  
**E-mail:**  
**Clasificación:** Noticias e Información  
**Sub-Clasificación:** Noticias globales y actualidad



### 1. Cifras totales y promedios (Nacional e Internacional)

MES - AÑO	NAVEGADORES UNICOS	VISITAS	PAGINAS
Febrero - 2021	8.874	16.018	23.739
<b>PROMEDIO DIARIO</b>	<b>508</b>	<b>572</b>	<b>848</b>
<b>PROMEDIO LUNES-VIERNES</b>	468	528	785
<b>PROMEDIO SABADO-DOMINGO</b>	608	682	1.006
<b>PAGINAS / VISITAS</b>	1,48		
<b>DURACION MEDIA VISITAS</b>	0:01:09		
<b>DURACION MEDIA PAGINAS</b>	0:02:22		

### 2. Secciones (Nacional e Internacional)

	PAGINAS	%
<b>HOME</b>	5.443	22.93 %
<b>RESTO</b>	18.296	77.07 %

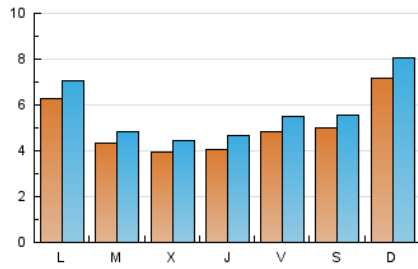
### 3. Por día del mes (Nacional e Internacional)

Día	N. únicos	Visitas	Páginas	Día	N. únicos	Visitas	Páginas	Día	N. únicos	Visitas	Páginas
1	753	857	1.205	11	382	439	682	21	557	623	870
2	515	583	802	12	577	648	966	22	548	612	896
3	350	395	586	13	466	513	683	23	346	377	523
4	482	543	864	14	690	790	1.149	24	337	377	620
5	719	835	1.142	15	541	604	860	25	329	382	569
6	500	566	892	16	393	449	680	26	309	354	543
7	887	1.014	1.549	17	442	482	721	27	415	476	653
8	669	741	1.189	18	436	492	691	28	739	805	1.376
9	471	522	839	19	320	353	520				
10	445	519	792	20	610	667	877				

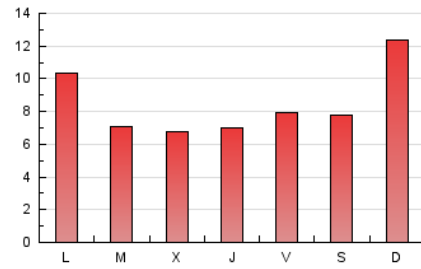
4. Gráficas (Nacional e Internacional)

4.1 Por día de la semana (promedio)

N. únicos / Visitas (x 100)

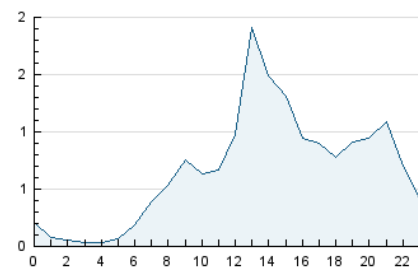


Páginas (x 100)

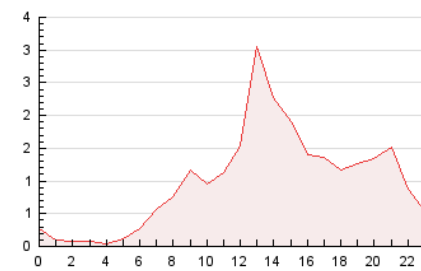


4.2 Por franja horaria (promedio)

Visitas (x 1000)

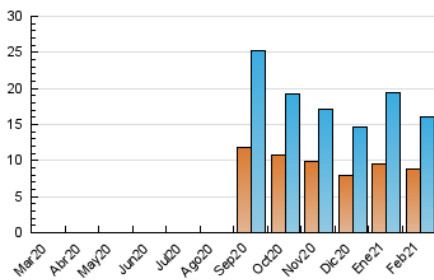


Páginas (x 1000)

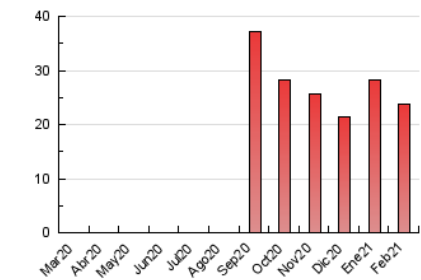


4.3 Por meses

N. únicos / Visitas (x 1000)



Páginas (x 1000)





## INFORMACION Y CONTROL DE PUBLICACIONES, S.A.

Velázquez, 46, 1º Drcha - Tel. 91 435 00 32 Fax 91 435 96 05 - 28001 - MADRID  
 Entença, 218 Entr. 7 - Tel 93 439 24 18 Fax 93 419 25 34 - 08029 - BARCELONA

### Anexo - Tráfico Nacional

**Título:** ELIRIS.CAT  
**URL Primaria:** https://www.eliris.cat/  
**Editor:** Setmanaris i Revistes, S.L.  
**Domicilio:** C/Mallorca, bajos  
**Ciudad:** 07760 MENORCA  
**Teléfono:** 971380849  
**Fax:**  
**E-mail:**  
**Clasificación:** Noticias e Información  
**Sub-Clasificación:** Noticias globales y actualidad



#### 1. Cifras totales y promedios (Nacional)

MES - AÑO	NAVEGADORES UNICOS	VISITAS	PAGINAS
Febrero - 2021	6.414	13.466	20.700
<b>PROMEDIO DIARIO</b>	<b>418</b>	<b>481</b>	<b>739</b>
<b>PROMEDIO LUNES-VIERNES</b>	<b>400</b>	<b>459</b>	<b>711</b>
<b>PROMEDIO SABADO-DOMINGO</b>	<b>466</b>	<b>535</b>	<b>810</b>
<b>PAGINAS / VISITAS</b>	<b>1,54</b>		
<b>DURACION MEDIA VISITAS</b>	<b>0:01:20</b>		
<b>DURACION MEDIA PAGINAS</b>	<b>0:02:29</b>		

#### 2. Secciones (Nacional)

	PAGINAS	%
<b>HOME</b>	4.648	22.45 %
<b>RESTO</b>	16.052	77.55 %

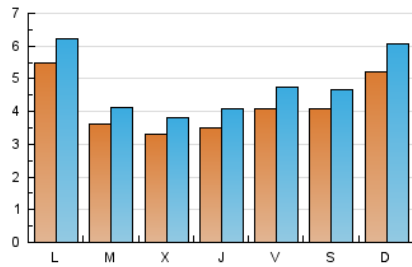
#### 3. Por día del mes (Nacional)

Día	N. únicos	Visitas	Páginas	Día	N. únicos	Visitas	Páginas	Día	N. únicos	Visitas	Páginas
1	696	800	1.147	11	333	390	633	21	465	531	772
2	450	518	729	12	487	557	872	22	466	530	810
3	309	354	539	13	298	342	498	23	301	332	467
4	409	470	788	14	573	672	1.023	24	282	322	564
5	614	730	1.024	15	424	486	739	25	274	327	513
6	443	509	834	16	294	350	577	26	255	300	488
7	726	852	1.384	17	362	402	637	27	364	425	600
8	600	670	1.114	18	387	443	640	28	325	365	582
9	398	448	755	19	275	307	469				
10	375	447	712	20	530	587	790				

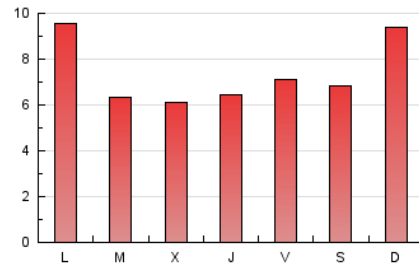
4. Gráficas (Nacional)

4.1 Por día de la semana (promedio)

N. únicos / Visitas (x 100)

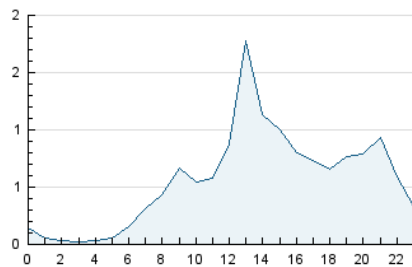


Páginas (x 100)

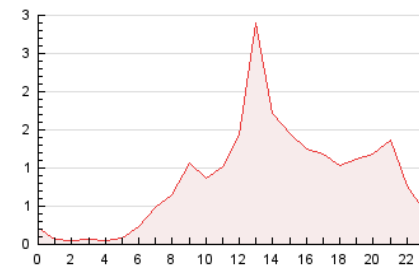


4.2 Por franja horaria (promedio)

Visitas (x 1000)

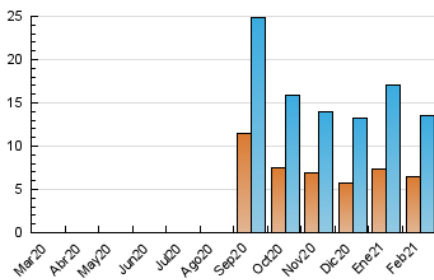


Páginas (x 1000)

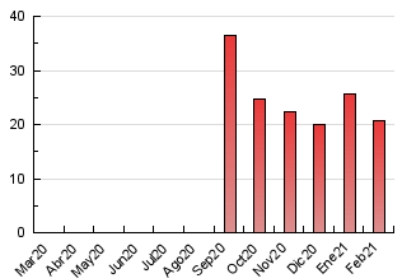


4.3 Por meses

N. únicos / Visitas (x 1000)



Páginas (x 1000)



## 5. Observaciones

Este Medio Electrónico de Comunicación ha sido medido por la herramienta Google Analytics de Google

## 6. Definiciones básicas (Para más información ver Normas Técnicas para el Control de los Medios Electrónicos de Comunicación)

### Página Vista:

Conjunto de ficheros enviado a un usuario como resultado de una petición del mismo recibida por el servidor. Cuando la página está formada por varios marcos (frames), el conjunto de los mismos tendrá, a efectos de cómputo, la consideración de una página unitaria.

### Visita:

Una secuencia ininterrumpida de páginas servidas a un usuario válido. Si dicho usuario no realiza peticiones de páginas en un periodo de tiempo (30 min) la siguiente petición constituirá el inicio de una nueva visita.

### Navegador Único:

Total de combinaciones únicas de una dirección IP y un identificador adicional. Los medios pueden utilizar cookies o el Identificador de Alta de registro.

### Duración Página Vista:

Tiempo acumulado en segundos de todas las páginas vistas (en visitas de dos o más páginas vistas), dividido por el número total de páginas vistas.

### Duración Visita:

Tiempo en segundos de todas las visitas de dos o más páginas vistas, dividido por el número total de visitas de dos o más páginas vistas.

### Tráfico nacional:

Audiencia/difusión correspondiente a España medida en base a los datos de las direcciones IP registradas por el sistema de medición.

## 7. Opinión

De OJDinteractiva, la división de INFORMACIÓN Y CONTROL DE PUBLICACIONES S.A.:

Hemos examinado la información facilitada por el editor del medio electrónico para el periodo que comprende la presente certificación.

Nuestro examen se ha realizado de acuerdo con las normas y procedimientos establecidos en las Normas Técnicas para el Control de los Medios Electrónicos de Comunicación.

En nuestra opinión, la presente acta presenta razonablemente la difusión/audiencia registrada por este medio electrónico.

### ADVERTENCIA:

El trabajo de OJDinteractiva, la división de INFORMACIÓN Y CONTROL DE PUBLICACIONES S.A (INTROL) se limita a la realización de pruebas para la revisión de los datos de recuento suministrados por el editor con la finalidad de expresar una opinión sobre la razonabilidad de dichos datos de acuerdo con las Normas Técnicas para el control de los MEC.

Por tanto, INTROL no acepta responsabilidad alguna por las inexactitudes o errores que puedan existir en los datos de recuento. Tampoco acepta ninguna responsabilidad por la falsedad en los datos de recuento recibidos del editor, ni por otros datos de medición que no están incluidos en el análisis.

Marzo - 2021

OJDinteractiva