



INFORMACION Y CONTROL DE PUBLICACIONES, S.A.

Velázquez, 46, 1ª Drcha - Tel. 91 435 00 32 Fax 91 435 96 05 - 28001 - MADRID
Av. Diagonal 497, 5a planta - Tel 93 439 24 18 Fax 93 419 25 34 - 08029 - BARCELONA

Título: ELIRIS.CAT
URL Primaria: https://www.eliris.cat/
Editor: Setmanaris i Revistes, S.L.
Domicilio: C/Mallorca, bajos
Ciudad: 07760 MENORCA
Teléfono: 971380849
Fax:
E-mail:
Clasificación: Noticias e Información
Sub-Clasificación: Noticias globales y actualidad



1. Cifras totales y promedios (Nacional e Internacional)

MES - AÑO	NAVEGADORES UNICOS	VISITAS	PAGINAS
Enero - 2026	2.883	4.017	5.401
PROMEDIO DIARIO	117	129	174
PROMEDIO LUNES-VIERNES	120	134	177
PROMEDIO SABADO-DOMINGO	109	120	169
PAGINAS / VISITAS	1,35		
DURACION MEDIA VISITAS	0:02:09		
TIEMPO INTERACCIÓN MEDIO	0:01:39		

2. Secciones (Nacional e Internacional)

	PAGINAS	%
HOME	733	13.57 %
RESTO	4.668	86.43 %

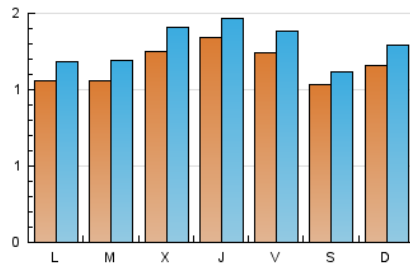
3. Por día del mes (Nacional e Internacional)

Día	N. únicos	Visitas	Páginas	Día	N. únicos	Visitas	Páginas	Día	N. únicos	Visitas	Páginas
1	62	69	83	11	107	112	172	21	109	120	145
2	94	100	132	12	118	129	181	22	141	164	194
3	54	58	69	13	134	146	195	23	136	148	205
4	101	115	154	14	128	146	174	24	106	118	184
5	82	89	147	15	187	201	232	25	130	144	234
6	75	87	115	16	140	155	191	26	122	137	195
7	87	97	153	17	81	88	111	27	121	133	191
8	119	127	153	18	125	146	216	28	176	202	280
9	108	119	151	19	103	115	166	29	162	175	214
10	126	132	168	20	94	111	145	30	142	168	242
								31	148	163	209

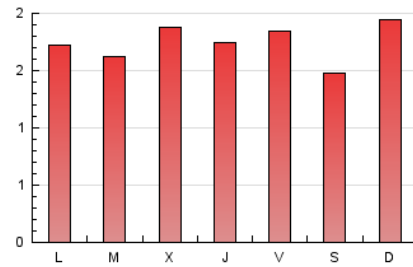
4. Gráficas (Nacional e Internacional)

4.1 Por día de la semana (promedio)

N. únicos / Visitas (x 100)

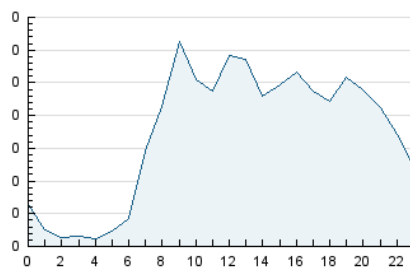


Páginas (x 100)

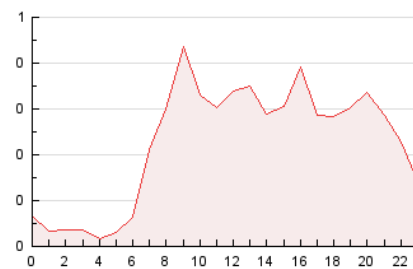


4.2 Por franja horaria (promedio)

Visitas_ (x 1000)

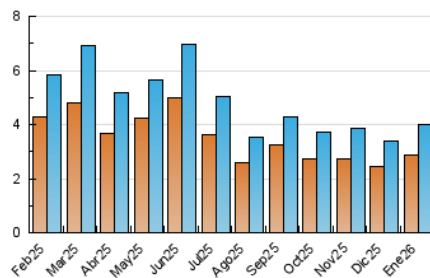


Páginas (x 1000)

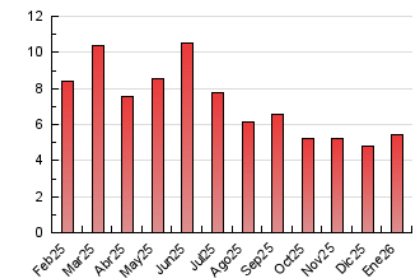


4.3 Por meses

N. únicos / Visitas (x 1000)



Páginas (x 1000)





INFORMACION Y CONTROL DE PUBLICACIONES, S.A.

Velázquez, 46, 1ª Drcha - Tel. 91 435 00 32 Fax 91 435 96 05 - 28001 - MADRID
Av. Diagonal 497, 5a planta - Tel 93 439 24 18 Fax 93 419 25 34 - 08029 - BARCELONA

Anexo - Tráfico Nacional

Título: ELIRIS.CAT
URL Primaria: https://www.eliris.cat/
Editor: Setmanaris i Revistes, S.L.
Domicilio: C/Mallorca, bajos
Ciudad: 07760 MENORCA
Teléfono: 971380849
Fax:
E-mail:
Clasificación: Noticias e Información
Sub-Clasificación: Noticias globales y actualidad



1. Cifras totales y promedios (Nacional)

MES - AÑO	NAVEGADORES UNICOS	VISITAS	PAGINAS
Enero - 2026	2.814	3.921	5.276
PROMEDIO DIARIO	114	127	170
PROMEDIO LUNES-VIERNES	118	131	172
PROMEDIO SABADO-DOMINGO	106	117	165
PAGINAS / VISITAS	1,34		
DURACION MEDIA VISITAS	0:02:10		
TIEMPO INTERACCIÓN MEDIO	0:01:40		

2. Secciones (Nacional)

	PAGINAS	%
HOME	719	13.63 %
RESTO	4.557	86.37 %

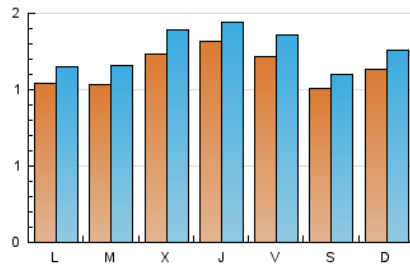
3. Por día del mes (Nacional)

Día	N. únicos	Visitas	Páginas	Día	N. únicos	Visitas	Páginas	Día	N. únicos	Visitas	Páginas
1	60	67	81	11	104	109	166	21	109	120	145
2	93	99	131	12	114	125	177	22	137	158	189
3	53	57	68	13	131	141	188	23	134	146	201
4	98	111	150	14	124	142	170	24	103	115	181
5	81	88	146	15	184	198	229	25	127	141	231
6	73	85	111	16	138	153	188	26	120	135	192
7	87	97	153	17	80	87	110	27	118	130	174
8	119	126	152	18	121	142	209	28	172	196	271
9	105	116	149	19	99	111	156	29	159	171	211
10	122	128	161	20	91	108	142	30	138	164	237
								31	146	161	207

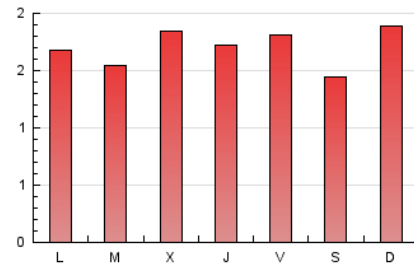
4. Gráficas (Nacional)

4.1 Por día de la semana (promedio)

N. únicos / Visitas (x 100)

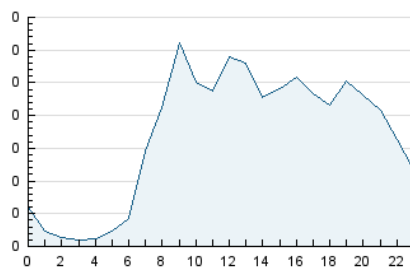


Páginas (x 100)

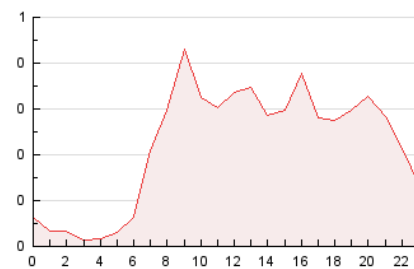


4.2 Por franja horaria (promedio)

Visitas_ (x 1000)

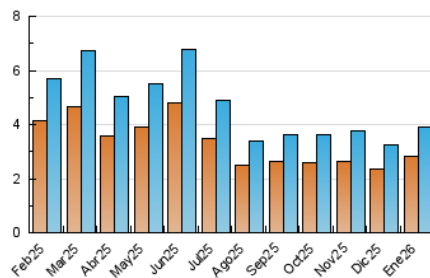


Páginas (x 1000)

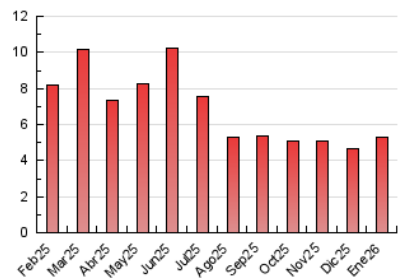


4.3 Por meses

N. únicos / Visitas (x 1000)



Páginas (x 1000)



5. Observaciones

Este Medio Electrónico de Comunicación ha sido medido por la herramienta Google Analytics de Google (GA4).

6. Definiciones básicas (Para más información ver Normas Técnicas para el Control de los Medios Electrónicos de Comunicación)

Página Vista:

Conjunto de ficheros enviado a un usuario como resultado de una petición del mismo recibida por el servidor. Cuando la página está formada por varios marcos (frames), el conjunto de los mismos tendrá, a efectos de cómputo, la consideración de una página unitaria.

Visita:

Una secuencia ininterrumpida de páginas servidas a un usuario válido. Si dicho usuario no realiza peticiones de páginas en un periodo de tiempo (30 min) la siguiente petición constituirá el inicio de una nueva visita.

Navegador Único:

Total de combinaciones únicas de una dirección IP y un identificador adicional. Los medios pueden utilizar cookies o el Identificador de Alta de registro.

Duración Página Vista:

Tiempo acumulado en segundos de todas las páginas vistas (en visitas de dos o más páginas vistas), dividido por el número total de páginas vistas.

Duración Visita:

Tiempo en segundos de todas las visitas de dos o más páginas vistas, dividido por el número total de visitas de dos o más páginas vistas.

Tráfico nacional:

Audiencia/difusión correspondiente a España medida en base a los datos de las direcciones IP registradas por el sistema de medición.

7. Opinión

De OJDinteractiva, la división de INFORMACIÓN Y CONTROL DE PUBLICACIONES S.A.:

Hemos examinado la información facilitada por el editor del medio electrónico para el periodo que comprende la presente certificación.

Nuestro examen se ha realizado de acuerdo con las normas y procedimientos establecidos en las Normas Técnicas para el Control de los Medios Electrónicos de Comunicación.

En nuestra opinión, la presente acta presenta razonablemente la difusión/audiencia registrada por este medio electrónico.

ADVERTENCIA:

El trabajo de OJDinteractiva, la división de INFORMACIÓN Y CONTROL DE PUBLICACIONES S.A (INTROL) se limita a la realización de pruebas para la revisión de los datos de recuento suministrados por el editor con la finalidad de expresar una opinión sobre la razonabilidad de dichos datos de acuerdo con las Normas Técnicas para el control de los MEC.

Por tanto, INTROL no acepta responsabilidad alguna por las inexactitudes o errores que puedan existir en los datos de recuento. Tampoco acepta ninguna responsabilidad por la falsedad en los datos de recuento recibidos del editor, ni por otros datos de medición que no están incluidos en el análisis.

Febrero - 2026

OJDinteractiva