



INFORMACION Y CONTROL DE PUBLICACIONES, S.A.

Velázquez, 46, 1ª Drcha - Tel. 91 435 00 32 Fax 91 435 96 05 - 28001 - MADRID
Av. Diagonal 497, 5a planta - Tel 93 439 24 18 Fax 93 419 25 34 - 08029 - BARCELONA

Título: ELMERCANTIL.COM
URL Primaria: http://elmercantil.com
Editor: Anomalia Ediciones, S.L.
Domicilio: Tramontana, 21
Ciudad: 08790 GELIDA
Teléfono:
Fax:
E-mail:
Clasificación: Noticias e Información
Sub-Clasificación: Noticias de interés especial

el MERCANTIL

1. Cifras totales y promedios (Nacional e Internacional)

MES - AÑO	NAVEGADORES UNICOS	VISITAS	PAGINAS
Diciembre - 2025	49.376	61.485	77.607
PROMEDIO DIARIO	1.807	2.006	2.503
PROMEDIO LUNES-VIERNES	1.914	2.154	2.731
PROMEDIO SABADO-DOMINGO	1.498	1.580	1.848
PAGINAS / VISITAS	1,25		
DURACION MEDIA VISITAS	0:02:00		
TIEMPO INTERACCIÓN MEDIO	0:00:47		

2. Secciones (Nacional e Internacional)

	PAGINAS	%
HOME	7.325	9.44 %
RESTO	70.282	90.56 %

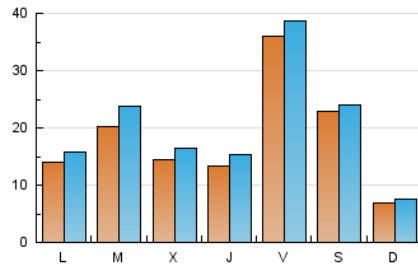
3. Por día del mes (Nacional e Internacional)

Día	N. únicos	Visitas	Páginas	Día	N. únicos	Visitas	Páginas	Día	N. únicos	Visitas	Páginas
1	1.765	2.067	2.972	11	1.452	1.720	2.335	21	796	861	1.112
2	3.938	4.808	5.877	12	10.399	10.991	12.052	22	1.530	1.736	2.293
3	1.892	2.264	2.996	13	6.391	6.601	7.239	23	1.474	1.669	2.022
4	1.743	2.103	3.058	14	816	864	1.034	24	1.488	1.565	1.714
5	1.209	1.419	2.143	15	2.169	2.317	3.025	25	850	886	1.013
6	593	646	776	16	2.647	2.912	3.551	26	643	736	1.050
7	562	615	805	17	1.733	1.889	2.362	27	496	535	707
8	626	720	907	18	1.329	1.458	1.860	28	620	691	912
9	1.335	1.615	2.379	19	2.122	2.337	3.129	29	902	1.048	1.485
10	1.637	1.949	2.673	20	1.711	1.826	2.201	30	692	836	1.202
								31	450	503	723

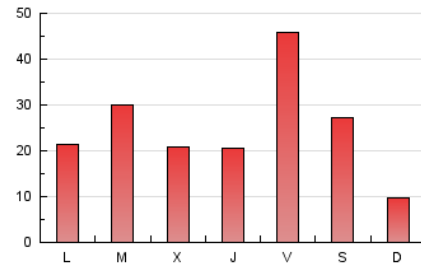
4. Gráficas (Nacional e Internacional)

4.1 Por día de la semana (promedio)

N. únicos / Visitas (x 100)

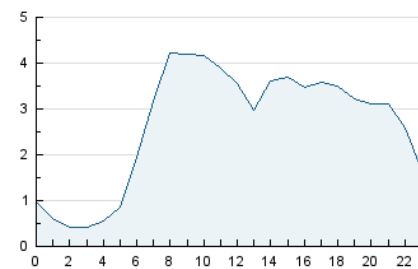


Páginas (x 100)

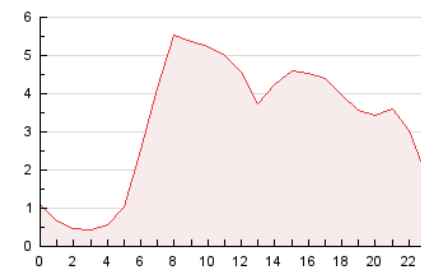


4.2 Por franja horaria (promedio)

Visitas_ (x 1000)

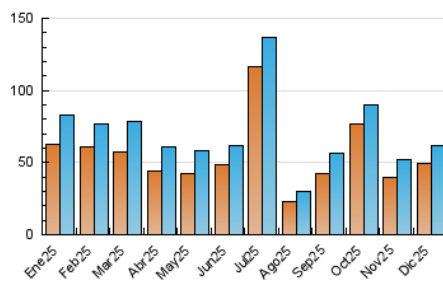


Páginas (x 1000)

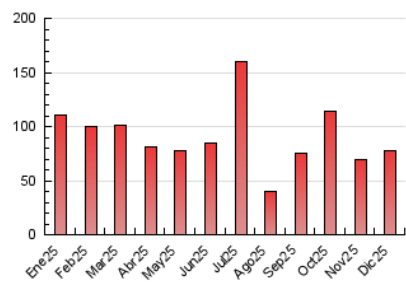


4.3 Por meses

N. únicos / Visitas (x 1000)



Páginas (x 1000)





INFORMACION Y CONTROL DE PUBLICACIONES, S.A.

Velázquez, 46, 1ª Drcha - Tel. 91 435 00 32 Fax 91 435 96 05 - 28001 - MADRID
Av. Diagonal 497, 5a planta - Tel 93 439 24 18 Fax 93 419 25 34 - 08029 - BARCELONA

Anexo - Tráfico Nacional

Título: ELMERCANTIL.COM
URL Primaria: http://elmercantil.com
Editor: Anomalia Ediciones, S.L.
Domicilio: Tramontana, 21
Ciudad: 08790 GELIDA
Teléfono:
Fax:
E-mail:
Clasificación: Noticias e Información
Sub-Clasificación: Noticias de interés especial

el MERCANTIL

1. Cifras totales y promedios (Nacional)

MES - AÑO	NAVEGADORES UNICOS	VISITAS	PAGINAS
Diciembre - 2025	42.958	53.823	69.693
PROMEDIO DIARIO	1.582	1.762	2.248
PROMEDIO LUNES-VIERNES	1.654	1.872	2.437
PROMEDIO SABADO-DOMINGO	1.376	1.448	1.706
PAGINAS / VISITAS	1,28		
DURACION MEDIA VISITAS	0:02:07		
TIEMPO INTERACCIÓN MEDIO	0:00:51		

2. Secciones (Nacional)

	PAGINAS	%
HOME	6.737	9.67 %
RESTO	62.956	90.33 %

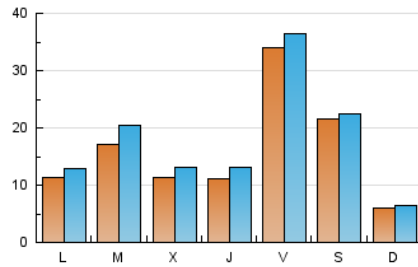
3. Por día del mes (Nacional)

Día	N. únicos	Visitas	Páginas	Día	N. únicos	Visitas	Páginas	Día	N. únicos	Visitas	Páginas
1	1.572	1.851	2.707	11	1.237	1.475	2.050	21	646	695	935
2	3.708	4.524	5.550	12	10.059	10.540	11.652	22	954	1.149	1.753
3	1.637	1.972	2.661	13	6.113	6.296	6.926	23	870	1.042	1.446
4	1.505	1.838	2.748	14	748	788	956	24	793	862	1.104
5	1.049	1.246	1.941	15	1.873	2.012	2.643	25	538	568	739
6	482	524	652	16	2.289	2.517	3.204	26	554	638	934
7	485	532	708	17	1.490	1.641	2.117	27	410	445	602
8	507	579	712	18	1.200	1.321	1.714	28	542	605	806
9	1.124	1.386	2.123	19	1.926	2.129	2.901	29	778	905	1.288
10	1.398	1.687	2.377	20	1.582	1.696	2.064	30	587	720	1.028
								31	396	445	652

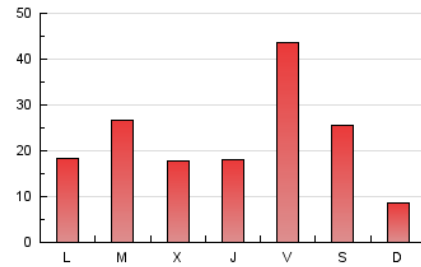
4. Gráficas (Nacional)

4.1 Por día de la semana (promedio)

N. únicos / Visitas (x 100)

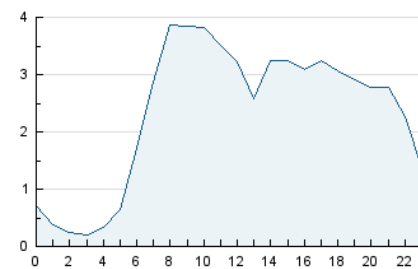


Páginas (x 100)

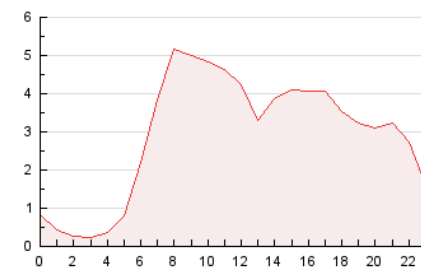


4.2 Por franja horaria (promedio)

Visitas_ (x 1000)

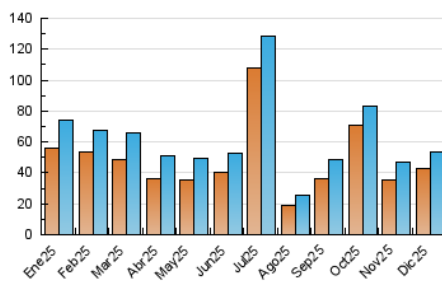


Páginas (x 1000)

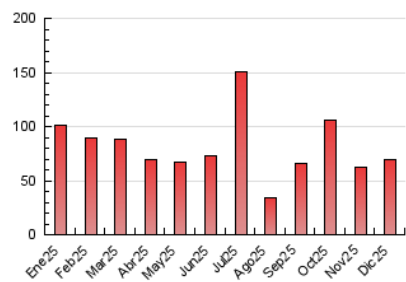


4.3 Por meses

N. únicos / Visitas (x 1000)



Páginas (x 1000)



5. Observaciones

Este Medio Electrónico de Comunicación ha sido medido por la herramienta Google Analytics de Google (GA4).

6. Definiciones básicas (Para más información ver Normas Técnicas para el Control de los Medios Electrónicos de Comunicación)

Página Vista:

Conjunto de ficheros enviado a un usuario como resultado de una petición del mismo recibida por el servidor. Cuando la página está formada por varios marcos (frames), el conjunto de los mismos tendrá, a efectos de cómputo, la consideración de una página unitaria.

Visita:

Una secuencia ininterrumpida de páginas servidas a un usuario válido. Si dicho usuario no realiza peticiones de páginas en un periodo de tiempo (30 min) la siguiente petición constituirá el inicio de una nueva visita.

Navegador Único:

Total de combinaciones únicas de una dirección IP y un identificador adicional. Los medios pueden utilizar cookies o el Identificador de Alta de registro.

Duración Página Vista:

Tiempo acumulado en segundos de todas las páginas vistas (en visitas de dos o más páginas vistas), dividido por el número total de páginas vistas.

Duración Visita:

Tiempo en segundos de todas las visitas de dos o más páginas vistas, dividido por el número total de visitas de dos o más páginas vistas.

Tráfico nacional:

Audiencia/difusión correspondiente a España medida en base a los datos de las direcciones IP registradas por el sistema de medición.

7. Opinión

De OJDinteractiva, la división de INFORMACIÓN Y CONTROL DE PUBLICACIONES S.A.:

Hemos examinado la información facilitada por el editor del medio electrónico para el periodo que comprende la presente certificación.

Nuestro examen se ha realizado de acuerdo con las normas y procedimientos establecidos en las Normas Técnicas para el Control de los Medios Electrónicos de Comunicación.

En nuestra opinión, la presente acta presenta razonablemente la difusión/audiencia registrada por este medio electrónico.

ADVERTENCIA:

El trabajo de OJDinteractiva, la división de INFORMACIÓN Y CONTROL DE PUBLICACIONES S.A (INTROL) se limita a la realización de pruebas para la revisión de los datos de recuento suministrados por el editor con la finalidad de expresar una opinión sobre la razonabilidad de dichos datos de acuerdo con las Normas Técnicas para el control de los MEC.

Por tanto, INTROL no acepta responsabilidad alguna por las inexactitudes o errores que puedan existir en los datos de recuento. Tampoco acepta ninguna responsabilidad por la falsedad en los datos de recuento recibidos del editor, ni por otros datos de medición que no están incluidos en el análisis.

- 2025

OJDinteractiva