



INFORMACION Y CONTROL DE PUBLICACIONES, S.A.

Velázquez, 46, 1º Drcha - Tel. 91 435 00 32 Fax 91 435 96 05 - 28001 - MADRID
Av. Diagonal 497, 5a planta - Tel 93 439 24 18 Fax 93 419 25 34 - 08029 - BARCELONA

Título: ELMERCANTIL.COM
URL Primaria: http://elmercantil.com
Editor: Anomalia Ediciones, S.L.
Domicilio: Tramontana, 21
Ciudad: 08790 GELIDA
Teléfono:
Fax:
E-mail:
Clasificación: Noticias e Información
Sub-Clasificación: Noticias de interés especial

el MERCANTIL

1. Cifras totales y promedios (Nacional e Internacional)

MES - AÑO	NAVEGADORES UNICOS	VISITAS	PAGINAS
Diciembre - 2024	70.699	89.265	110.586
PROMEDIO DIARIO	2.607	2.837	3.567
PROMEDIO LUNES-VIERNES	3.099	3.373	4.261
PROMEDIO SABADO-DOMINGO	1.403	1.526	1.872
PAGINAS / VISITAS	1,26		
DURACION MEDIA VISITAS	0:02:11		
TIEMPO INTERACCIÓN MEDIO	0:01:02		

2. Secciones (Nacional e Internacional)

	PAGINAS	%
HOME	8.028	7.26 %
RESTO	102.558	92.74 %

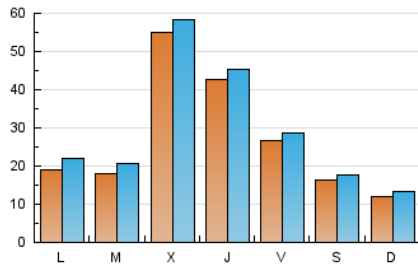
3. Por día del mes (Nacional e Internacional)

Día	N. únicos	Visitas	Páginas	Día	N. únicos	Visitas	Páginas	Día	N. únicos	Visitas	Páginas
1	1.092	1.217	1.580	11	2.523	2.829	3.943	21	3.230	3.404	3.734
2	2.167	2.538	3.738	12	1.962	2.278	3.066	22	1.608	1.716	2.092
3	2.214	2.584	3.812	13	2.194	2.482	3.548	23	1.462	1.681	2.241
4	13.819	14.366	15.671	14	1.156	1.261	1.603	24	824	907	1.196
5	10.752	10.947	12.387	15	1.191	1.306	1.818	25	702	765	965
6	1.767	1.901	2.204	16	2.243	2.633	3.960	26	1.130	1.275	1.653
7	1.014	1.096	1.380	17	2.483	2.879	3.889	27	1.527	1.721	2.277
8	1.017	1.108	1.493	18	5.012	5.389	6.536	28	1.143	1.270	1.569
9	2.017	2.334	3.408	19	3.183	3.594	4.781	29	1.174	1.355	1.583
10	2.347	2.710	3.832	20	5.125	5.375	6.550	30	1.569	1.764	2.471
								31	1.161	1.264	1.606

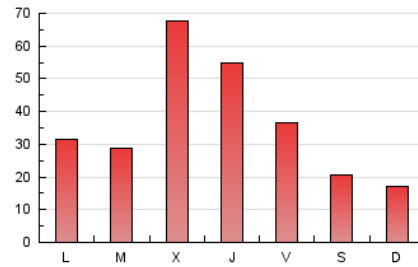
4. Gráficas (Nacional e Internacional)

4.1 Por día de la semana (promedio)

N. únicos / Visitas (x 100)



Páginas (x 100)

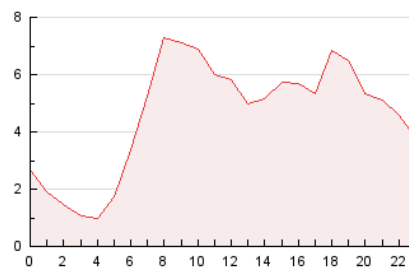


4.2 Por franja horaria (promedio)

Visitas_ (x 1000)

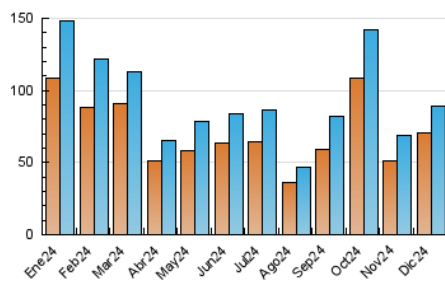


Páginas (x 1000)

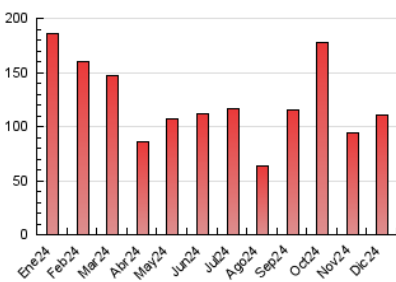


4.3 Por meses

N. únicos / Visitas (x 1000)



Páginas (x 1000)





INFORMACION Y CONTROL DE PUBLICACIONES, S.A.

Velázquez, 46, 1ª Drcha - Tel. 91 435 00 32 Fax 91 435 96 05 - 28001 - MADRID
Av. Diagonal 497, 5a planta - Tel 93 439 24 18 Fax 93 419 25 34 - 08029 - BARCELONA

Anexo - Tráfico Nacional

Título: ELMERCANTIL.COM
URL Primaria: http://elmercantil.com
Editor: Anomalia Ediciones, S.L.
Domicilio: Tramontana, 21
Ciudad: 08790 GELIDA
Teléfono:
Fax:
E-mail:
Clasificación: Noticias e Información
Sub-Clasificación: Noticias de interés especial

eI MERCANTIL

1. Cifras totales y promedios (Nacional)

MES - AÑO	NAVEGADORES UNICOS	VISITAS	PAGINAS
Diciembre - 2024	55.344	71.406	90.835
PROMEDIO DIARIO	2.070	2.271	2.930
PROMEDIO LUNES-VIERNES	2.410	2.652	3.451
PROMEDIO SABADO-DOMINGO	1.237	1.341	1.656
PAGINAS / VISITAS	1,29		
DURACION MEDIA VISITAS	0:02:18		
TIEMPO INTERACCIÓN MEDIO	0:01:04		

2. Secciones (Nacional)

	PAGINAS	%
HOME	7.524	8.28 %
RESTO	83.311	91.72 %

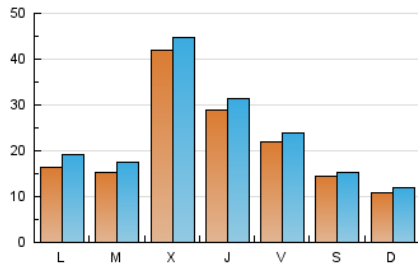
3. Por día del mes (Nacional)

Día	N. únicos	Visitas	Páginas	Día	N. únicos	Visitas	Páginas	Día	N. únicos	Visitas	Páginas
1	944	1.053	1.374	11	2.250	2.551	3.554	21	2.913	3.053	3.360
2	1.873	2.201	3.311	12	1.691	1.971	2.690	22	1.469	1.555	1.901
3	1.847	2.160	3.310	13	1.909	2.165	3.152	23	1.259	1.456	1.975
4	9.402	9.807	10.991	14	944	1.034	1.345	24	709	786	1.023
5	6.101	6.346	7.314	15	1.044	1.133	1.619	25	611	671	820
6	1.096	1.183	1.420	16	1.965	2.307	3.540	26	957	1.084	1.442
7	848	916	1.161	17	2.157	2.501	3.473	27	1.288	1.463	1.980
8	874	946	1.289	18	4.548	4.894	5.953	28	1.020	1.136	1.417
9	1.749	2.036	3.050	19	2.761	3.122	4.211	29	1.075	1.244	1.442
10	2.013	2.332	3.361	20	4.531	4.734	5.832	30	1.377	1.549	2.183
								31	934	1.024	1.342

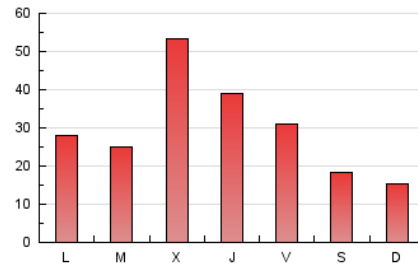
4. Gráficas (Nacional)

4.1 Por día de la semana (promedio)

N. únicos / Visitas (x 100)

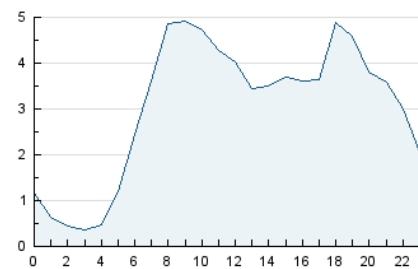


Páginas (x 100)

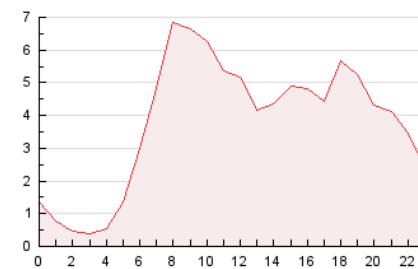


4.2 Por franja horaria (promedio)

Visitas_ (x 1000)

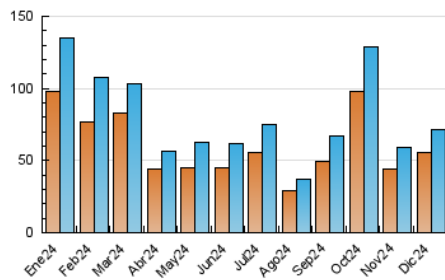


Páginas (x 1000)

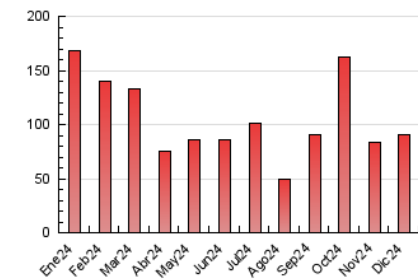


4.3 Por meses

N. únicos / Visitas (x 1000)



Páginas (x 1000)



5. Observaciones

Este Medio Electrónico de Comunicación ha sido medido por la herramienta Google Analytics de Google (GA4).

6. Definiciones básicas (Para más información ver Normas Técnicas para el Control de los Medios Electrónicos de Comunicación)

Página Vista:

Conjunto de ficheros enviado a un usuario como resultado de una petición del mismo recibida por el servidor. Cuando la página está formada por varios marcos (frames), el conjunto de los mismos tendrá, a efectos de cómputo, la consideración de una página unitaria.

Visita:

Una secuencia ininterrumpida de páginas servidas a un usuario válido. Si dicho usuario no realiza peticiones de páginas en un periodo de tiempo (30 min) la siguiente petición constituirá el inicio de una nueva visita.

Navegador Único:

Total de combinaciones únicas de una dirección IP y un identificador adicional. Los medios pueden utilizar cookies o el Identificador de Alta de registro.

Duración Página Vista:

Tiempo acumulado en segundos de todas las páginas vistas (en visitas de dos o más páginas vistas), dividido por el número total de páginas vistas.

Duración Visita:

Tiempo en segundos de todas las visitas de dos o más páginas vistas, dividido por el número total de visitas de dos o más páginas vistas.

Tráfico nacional:

Audiencia/difusión correspondiente a España medida en base a los datos de las direcciones IP registradas por el sistema de medición.

7. Opinión

De OJDinteractiva, la división de INFORMACIÓN Y CONTROL DE PUBLICACIONES S.A.:

Hemos examinado la información facilitada por el editor del medio electrónico para el periodo que comprende la presente certificación.

Nuestro examen se ha realizado de acuerdo con las normas y procedimientos establecidos en las Normas Técnicas para el Control de los Medios Electrónicos de Comunicación.

En nuestra opinión, la presente acta presenta razonablemente la difusión/audiencia registrada por este medio electrónico.

ADVERTENCIA:

El trabajo de OJDinteractiva, la división de INFORMACIÓN Y CONTROL DE PUBLICACIONES S.A (INTROL) se limita a la realización de pruebas para la revisión de los datos de recuento suministrados por el editor con la finalidad de expresar una opinión sobre la razonabilidad de dichos datos de acuerdo con las Normas Técnicas para el control de los MEC.

Por tanto, INTROL no acepta responsabilidad alguna por las inexactitudes o errores que puedan existir en los datos de recuento. Tampoco acepta ninguna responsabilidad por la falsedad en los datos de recuento recibidos del editor, ni por otros datos de medición que no están incluidos en el análisis.

- 2024

OJDinteractiva