



INFORMACION Y CONTROL DE PUBLICACIONES, S.A.

Velázquez, 46, 1º Drcha - Tel. 91 435 00 32 Fax 91 435 96 05 - 28001 - MADRID
Av. Diagonal 497, 5a planta - Tel 93 439 24 18 Fax 93 419 25 34 - 08029 - BARCELONA

Título: ELMERCANTIL.COM
URL Primaria: http://elmercantil.com
Editor: Anomalia Ediciones, S.L.
Domicilio: Tramontana, 21
Ciudad: 08790 GELIDA
Teléfono:
Fax:
E-mail:
Clasificación: Noticias e Información
Sub-Clasificación: Noticias de interés especial

el MERCANTIL

1. Cifras totales y promedios (Nacional e Internacional)

MES - AÑO	NAVEGADORES UNICOS	VISITAS	PAGINAS
Octubre - 2022	68.228	88.501	124.761
PROMEDIO DIARIO	2.637	2.855	4.025
PROMEDIO LUNES-VIERNES	3.157	3.435	4.909
PROMEDIO SABADO-DOMINGO	1.543	1.637	2.167
PAGINAS / VISITAS	1,41		
DURACION MEDIA VISITAS	0:01:02		
DURACION MEDIA PAGINAS	0:02:32		

2. Secciones (Nacional e Internacional)

	PAGINAS	%
HOME	9.372	7.51 %
RESTO	115.389	92.49 %

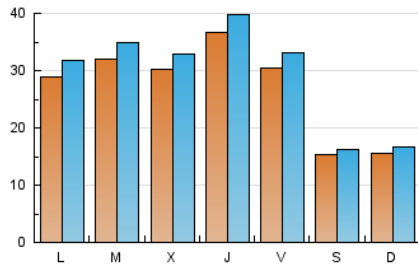
3. Por día del mes (Nacional e Internacional)

Día	N. únicos	Visitas	Páginas	Día	N. únicos	Visitas	Páginas	Día	N. únicos	Visitas	Páginas
1	1.319	1.393	1.818	11	2.913	3.218	4.628	21	2.851	3.100	4.380
2	1.601	1.726	2.404	12	1.688	1.809	2.463	22	1.536	1.612	2.132
3	3.813	4.193	5.862	13	2.725	3.009	4.291	23	1.391	1.475	1.982
4	3.793	4.105	5.735	14	2.566	2.794	4.115	24	2.752	3.027	4.486
5	3.808	4.108	5.803	15	1.237	1.320	1.670	25	3.129	3.435	5.191
6	3.659	3.933	5.537	16	1.428	1.544	2.154	26	3.104	3.392	5.030
7	3.629	3.891	5.303	17	2.763	3.024	4.289	27	3.036	3.299	4.832
8	2.003	2.123	2.753	18	2.989	3.231	4.660	28	3.171	3.452	5.001
9	1.851	1.961	2.596	19	3.530	3.842	5.400	29	1.567	1.639	2.056
10	2.879	3.160	4.622	20	5.253	5.654	7.825	30	1.494	1.572	2.107
								31	2.254	2.460	3.636

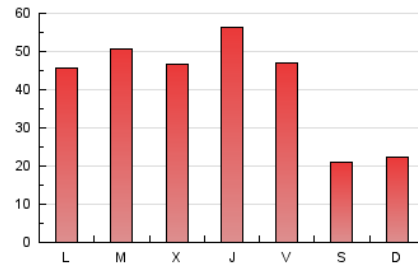
4. Gráficas (Nacional e Internacional)

4.1 Por día de la semana (promedio)

N. únicos / Visitas (x 100)



Páginas (x 100)

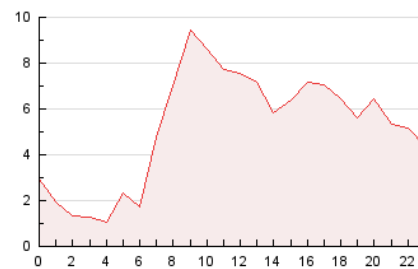


4.2 Por franja horaria (promedio)

Visitas_ (x 1000)

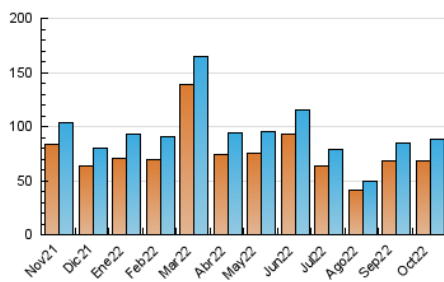


Páginas (x 1000)

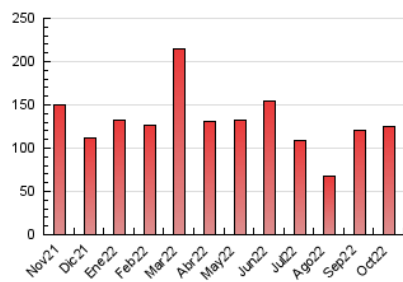


4.3 Por meses

N. únicos / Visitas (x 1000)



Páginas (x 1000)





INFORMACION Y CONTROL DE PUBLICACIONES, S.A.

Velázquez, 46, 1º Drcha - Tel. 91 435 00 32 Fax 91 435 96 05 - 28001 - MADRID
 Av. Diagonal 497, 5a planta - Tel 93 439 24 18 Fax 93 419 25 34 - 08029 - BARCELONA

Anexo - Tráfico Nacional

Título: ELMERCANTIL.COM
URL Primaria: http://elmercantil.com
Editor: Anomalia Ediciones, S.L.
Domicilio: Tramontana, 21
Ciudad: 08790 GELIDA
Teléfono:
Fax:
E-mail:
Clasificación: Noticias e Información
Sub-Clasificación: Noticias de interés especial

eI MERCANTIL

1. Cifras totales y promedios (Nacional)

MES - AÑO	NAVEGADORES UNICOS	VISITAS	PAGINAS
Octubre - 2022	50.069	67.591	99.369
PROMEDIO DIARIO	1.995	2.180	3.205
PROMEDIO LUNES-VIERNES	2.422	2.661	3.961
PROMEDIO SABADO-DOMINGO	1.097	1.170	1.619
PAGINAS / VISITAS	1,47		
DURACION MEDIA VISITAS	0:01:10		
DURACION MEDIA PAGINAS	0:02:30		

2. Secciones (Nacional)

	PAGINAS	%
HOME	8.407	8.46 %
RESTO	90.962	91.54 %

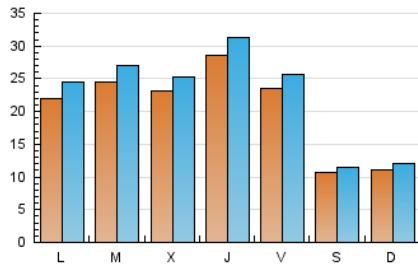
3. Por día del mes (Nacional)

Día	N. únicos	Visitas	Páginas	Día	N. únicos	Visitas	Páginas	Día	N. únicos	Visitas	Páginas
1	880	941	1.319	11	2.237	2.501	3.773	21	2.238	2.453	3.590
2	1.159	1.257	1.845	12	1.135	1.225	1.735	22	1.116	1.179	1.617
3	3.032	3.366	4.871	13	2.016	2.268	3.442	23	975	1.039	1.432
4	3.026	3.292	4.741	14	1.961	2.159	3.348	24	2.083	2.323	3.581
5	3.054	3.308	4.823	15	822	881	1.169	25	2.340	2.606	4.058
6	2.865	3.100	4.542	16	1.066	1.170	1.729	26	2.310	2.536	3.914
7	2.839	3.055	4.299	17	2.104	2.333	3.475	27	2.173	2.390	3.677
8	1.511	1.597	2.104	18	2.171	2.382	3.648	28	2.362	2.589	3.941
9	1.357	1.428	1.968	19	2.719	3.006	4.414	29	1.056	1.117	1.493
10	2.197	2.438	3.725	20	4.402	4.775	6.726	30	1.028	1.091	1.513
								31	1.603	1.786	2.857

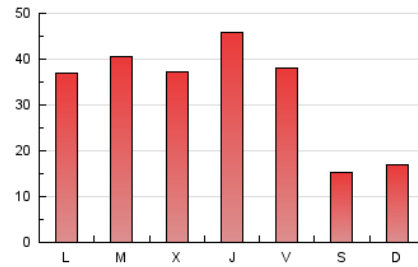
4. Gráficas (Nacional)

4.1 Por día de la semana (promedio)

N. únicos / Visitas (x 100)

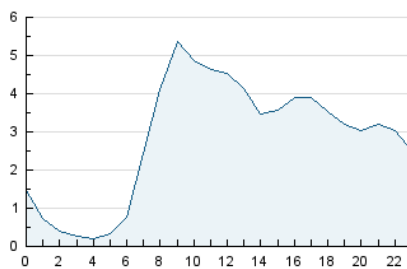


Páginas (x 100)

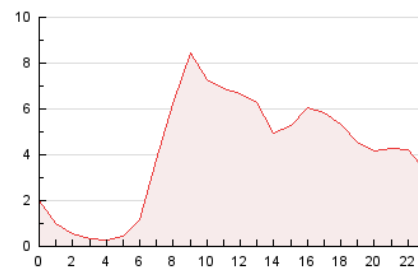


4.2 Por franja horaria (promedio)

Visitas_ (x 1000)

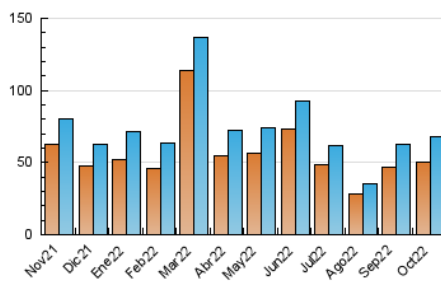


Páginas (x 1000)

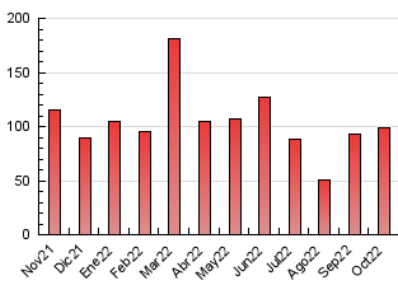


4.3 Por meses

N. únicos / Visitas (x 1000)



Páginas (x 1000)



5. Observaciones

Este Medio Electrónico de Comunicación ha sido medido por la herramienta Google Analytics de Google (Universal Analytics)

6. Definiciones básicas (Para más información ver Normas Técnicas para el Control de los Medios Electrónicos de Comunicación)

Página Vista:

Conjunto de ficheros enviado a un usuario como resultado de una petición del mismo recibida por el servidor. Cuando la página está formada por varios marcos (frames), el conjunto de los mismos tendrá, a efectos de cómputo, la consideración de una página unitaria.

Visita:

Una secuencia ininterrumpida de páginas servidas a un usuario válido. Si dicho usuario no realiza peticiones de páginas en un periodo de tiempo (30 min) la siguiente petición constituirá el inicio de una nueva visita.

Navegador Único:

Total de combinaciones únicas de una dirección IP y un identificador adicional. Los medios pueden utilizar cookies o el Identificador de Alta de registro.

Duración Página Vista:

Tiempo acumulado en segundos de todas las páginas vistas (en visitas de dos o más páginas vistas), dividido por el número total de páginas vistas.

Duración Visita:

Tiempo en segundos de todas las visitas de dos o más páginas vistas, dividido por el número total de visitas de dos o más páginas vistas.

Tráfico nacional:

Audiencia/difusión correspondiente a España medida en base a los datos de las direcciones IP registradas por el sistema de medición.

7. Opinión

De OJDinteractiva, la división de INFORMACIÓN Y CONTROL DE PUBLICACIONES S.A.:

Hemos examinado la información facilitada por el editor del medio electrónico para el periodo que comprende la presente certificación.

Nuestro examen se ha realizado de acuerdo con las normas y procedimientos establecidos en las Normas Técnicas para el Control de los Medios Electrónicos de Comunicación.

En nuestra opinión, la presente acta presenta razonablemente la difusión/audiencia registrada por este medio electrónico.

ADVERTENCIA:

El trabajo de OJDinteractiva, la división de INFORMACIÓN Y CONTROL DE PUBLICACIONES S.A (INTROL) se limita a la realización de pruebas para la revisión de los datos de recuento suministrados por el editor con la finalidad de expresar una opinión sobre la razonabilidad de dichos datos de acuerdo con las Normas Técnicas para el control de los MEC. Por tanto, INTROL no acepta responsabilidad alguna por las inexactitudes o errores que puedan existir en los datos de recuento. Tampoco acepta ninguna responsabilidad por la falsedad en los datos de recuento recibidos del editor, ni por otros datos de medición que no están incluidos en el análisis.

Noviembre - 2022

OJDinteractiva