



INFORMACION Y CONTROL DE PUBLICACIONES, S.A.

Velázquez, 46, 1º Drcha - Tel. 91 435 00 32 Fax 91 435 96 05 - 28001 - MADRID
 Av. Diagonal 497, 5a planta - Tel 93 439 24 18 Fax 93 419 25 34 - 08029 - BARCELONA

Título: ELMERCANTIL.COM
URL Primaria: http://elmercantil.com
Editor: Anomalia Ediciones, S.L.
Domicilio: Tramontana, 21
Ciudad: 08790 GELIDA
Teléfono:
Fax:
E-mail:
Clasificación: Noticias e Información
Sub-Clasificación: Noticias de interés especial

el MERCANTIL

1. Cifras totales y promedios (Nacional e Internacional)

MES - AÑO	NAVEGADORES UNICOS	VISITAS	PAGINAS
Octubre - 2021	98.164	122.692	172.904
PROMEDIO DIARIO	3.689	3.958	5.578
PROMEDIO LUNES-VIERNES	4.199	4.524	6.441
PROMEDIO SABADO-DOMINGO	2.618	2.770	3.764
PAGINAS / VISITAS	1,41		
DURACION MEDIA VISITAS	0:00:53		
DURACION MEDIA PAGINAS	0:02:09		

2. Secciones (Nacional e Internacional)

	PAGINAS	%
HOME	10.750	6.22 %
RESTO	162.154	93.78 %

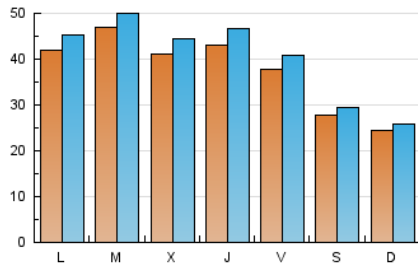
3. Por día del mes (Nacional e Internacional)

Día	N. únicos	Visitas	Páginas	Día	N. únicos	Visitas	Páginas	Día	N. únicos	Visitas	Páginas
1	3.651	3.913	5.602	11	5.943	6.322	8.648	21	4.131	4.521	6.377
2	4.138	4.337	5.458	12	4.977	5.174	6.573	22	3.533	3.860	5.641
3	3.412	3.580	4.736	13	4.857	5.247	7.379	23	3.541	3.740	4.950
4	3.181	3.489	5.071	14	5.422	5.809	7.755	24	2.367	2.520	3.995
5	3.944	4.319	6.303	15	4.268	4.584	6.458	25	4.240	4.589	6.836
6	3.937	4.283	6.136	16	1.859	1.986	2.642	26	5.976	6.334	8.901
7	3.808	4.160	5.987	17	1.907	2.020	2.889	27	4.356	4.672	6.754
8	3.188	3.488	4.988	18	3.450	3.761	5.830	28	3.916	4.216	5.949
9	1.713	1.860	2.431	19	3.851	4.166	6.344	29	4.257	4.523	6.346
10	2.208	2.333	3.373	20	3.292	3.564	5.391	30	2.657	2.843	3.601
								31	2.373	2.479	3.560

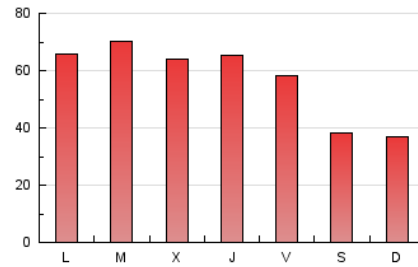
4. Gráficas (Nacional e Internacional)

4.1 Por día de la semana (promedio)

N. únicos / Visitas (x 100)



Páginas (x 100)



4.2 Por franja horaria (promedio)

Visitas_ (x 1000)

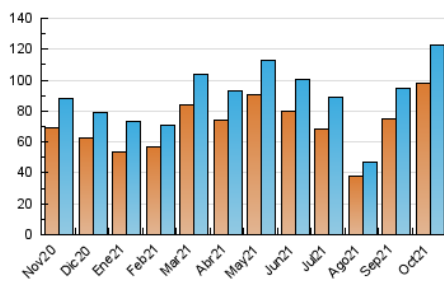


Páginas (x 1000)

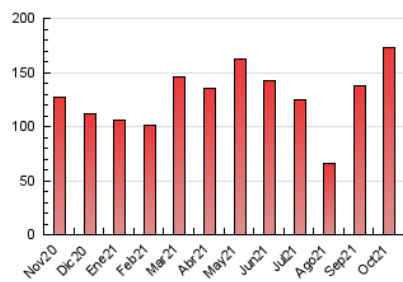


4.3 Por meses

N. únicos / Visitas (x 1000)



Páginas (x 1000)





INFORMACION Y CONTROL DE PUBLICACIONES, S.A.

Velázquez, 46, 1º Drcha - Tel. 91 435 00 32 Fax 91 435 96 05 - 28001 - MADRID
Av. Diagonal 497, 5a planta - Tel 93 439 24 18 Fax 93 419 25 34 - 08029 - BARCELONA

Anexo - Tráfico Nacional

Título: ELMERCANTIL.COM
URL Primaria: http://elmercantil.com
Editor: Anomalia Ediciones, S.L.
Domicilio: Tramontana, 21
Ciudad: 08790 GELIDA
Teléfono:
Fax:
E-mail:
Clasificación: Noticias e Información
Sub-Clasificación: Noticias de interés especial

el MERCANTIL

1. Cifras totales y promedios (Nacional)

MES - AÑO	NAVEGADORES UNICOS	VISITAS	PAGINAS
Octubre - 2021	72.858	95.576	136.561
PROMEDIO DIARIO	2.852	3.083	4.405
PROMEDIO LUNES-VIERNES	3.240	3.521	5.126
PROMEDIO SABADO-DOMINGO	2.035	2.164	2.892
PAGINAS / VISITAS	1,43		
DURACION MEDIA VISITAS	0:01:00		
DURACION MEDIA PAGINAS	0:02:19		

2. Secciones (Nacional)

	PAGINAS	%
HOME	8.669	6.35 %
RESTO	127.892	93.65 %

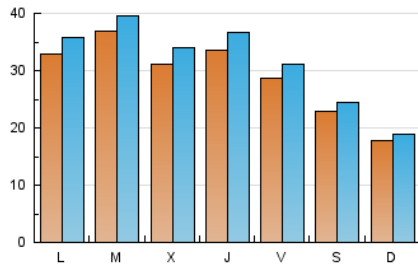
3. Por día del mes (Nacional)

Día	N. únicos	Visitas	Páginas	Día	N. únicos	Visitas	Páginas	Día	N. únicos	Visitas	Páginas
1	2.669	2.887	4.213	11	4.940	5.273	7.180	21	3.224	3.566	5.182
2	3.642	3.816	4.817	12	4.209	4.371	5.638	22	2.723	2.999	4.596
3	2.780	2.928	3.796	13	3.877	4.213	6.101	23	3.034	3.202	4.334
4	2.307	2.583	3.919	14	4.418	4.749	6.481	24	1.773	1.899	2.842
5	2.915	3.246	4.980	15	3.336	3.602	5.173	25	3.287	3.592	5.421
6	2.882	3.183	4.681	16	1.383	1.489	2.057	26	4.769	5.079	7.122
7	2.811	3.125	4.699	17	1.327	1.423	2.003	27	3.325	3.598	5.224
8	2.236	2.487	3.759	18	2.590	2.867	4.683	28	2.948	3.212	4.552
9	1.183	1.292	1.764	19	2.835	3.101	4.897	29	3.403	3.637	5.225
10	1.304	1.403	1.873	20	2.341	2.571	3.911	30	2.195	2.370	3.068
								31	1.733	1.813	2.370

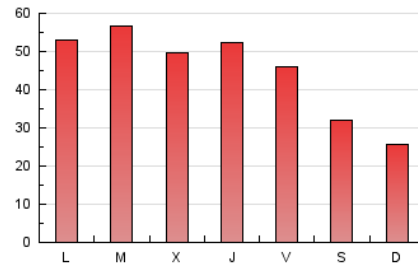
4. Gráficas (Nacional)

4.1 Por día de la semana (promedio)

N. únicos / Visitas (x 100)

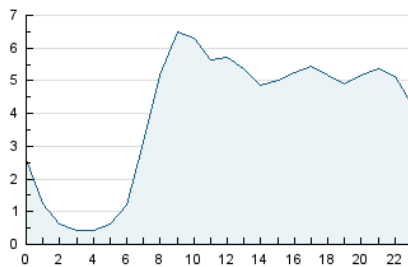


Páginas (x 100)

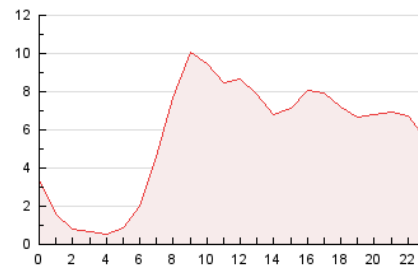


4.2 Por franja horaria (promedio)

Visitas__ (x 1000)

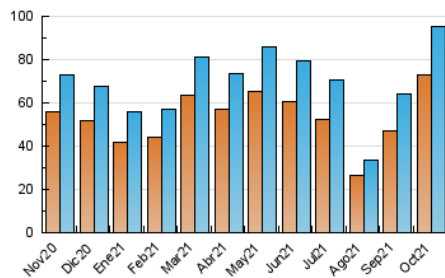


Páginas (x 1000)

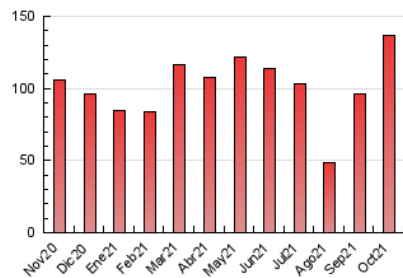


4.3 Por meses

N. únicos / Visitas (x 1000)



Páginas (x 1000)



5. Observaciones

Este Medio Electrónico de Comunicación ha sido medido por la herramienta Google Analytics de Google

6. Definiciones básicas (Para más información ver Normas Técnicas para el Control de los Medios Electrónicos de Comunicación)

Página Vista:

Conjunto de ficheros enviado a un usuario como resultado de una petición del mismo recibida por el servidor. Cuando la página está formada por varios marcos (frames), el conjunto de los mismos tendrá, a efectos de cómputo, la consideración de una página unitaria.

Visita:

Una secuencia ininterrumpida de páginas servidas a un usuario válido. Si dicho usuario no realiza peticiones de páginas en un periodo de tiempo (30 min) la siguiente petición constituirá el inicio de una nueva visita.

Navegador Único:

Total de combinaciones únicas de una dirección IP y un identificador adicional. Los medios pueden utilizar cookies o el Identificador de Alta de registro.

Duración Página Vista:

Tiempo acumulado en segundos de todas las páginas vistas (en visitas de dos o más páginas vistas), dividido por el número total de páginas vistas.

Duración Visita:

Tiempo en segundos de todas las visitas de dos o más páginas vistas, dividido por el número total de visitas de dos o más páginas vistas.

Tráfico nacional:

Audiencia/difusión correspondiente a España medida en base a los datos de las direcciones IP registradas por el sistema de medición.

7. Opinión

De OJDinteractiva, la división de INFORMACIÓN Y CONTROL DE PUBLICACIONES S.A.:

Hemos examinado la información facilitada por el editor del medio electrónico para el periodo que comprende la presente certificación.

Nuestro examen se ha realizado de acuerdo con las normas y procedimientos establecidos en las Normas Técnicas para el Control de los Medios Electrónicos de Comunicación.

En nuestra opinión, la presente acta presenta razonablemente la difusión/audiencia registrada por este medio electrónico.

ADVERTENCIA:

El trabajo de OJDinteractiva, la división de INFORMACIÓN Y CONTROL DE PUBLICACIONES S.A (INTROL) se limita a la realización de pruebas para la revisión de los datos de recuento suministrados por el editor con la finalidad de expresar una opinión sobre la razonabilidad de dichos datos de acuerdo con las Normas Técnicas para el control de los MEC. Por tanto, INTROL no acepta responsabilidad alguna por las inexactitudes o errores que puedan existir en los datos de recuento. Tampoco acepta ninguna responsabilidad por la falsedad en los datos de recuento recibidos del editor, ni por otros datos de medición que no están incluidos en el análisis.

Noviembre - 2021

OJDinteractiva