



INFORMACION Y CONTROL DE PUBLICACIONES, S.A.

Velázquez, 46, 1º Drcha - Tel. 91 435 00 32 Fax 91 435 96 05 - 28001 - MADRID
Av. Diagonal 497, 5a planta - Tel 93 439 24 18 Fax 93 419 25 34 - 08029 - BARCELONA

Título: ELMERCANTIL.COM
URL Primaria: http://elmercantil.com
Editor: Anomalia Ediciones, S.L.
Domicilio: Tramontana, 21
Ciudad: 08790 GELIDA
Teléfono:
Fax:
E-mail:
Clasificación: Noticias e Información
Sub-Clasificación: Noticias de interés especial

el MERCANTIL

1. Cifras totales y promedios (Nacional e Internacional)

MES - AÑO	NAVEGADORES UNICOS	VISITAS	PAGINAS
Septiembre - 2024	59.285	81.689	115.289
PROMEDIO DIARIO	2.354	2.723	3.843
PROMEDIO LUNES-VIERNES	2.767	3.222	4.564
PROMEDIO SABADO-DOMINGO	1.389	1.559	2.161
PAGINAS / VISITAS	1,41		
DURACION MEDIA VISITAS	0:02:31		
TIEMPO INTERACCIÓN MEDIO	0:01:06		

2. Secciones (Nacional e Internacional)

	PAGINAS	%
HOME	9.869	8.56 %
RESTO	105.420	91.44 %

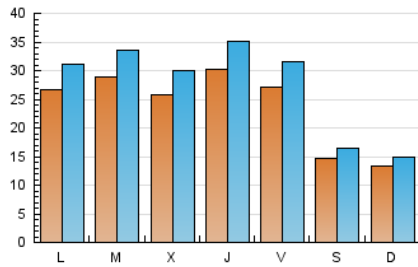
3. Por día del mes (Nacional e Internacional)

Día	N. únicos	Visitas	Páginas	Día	N. únicos	Visitas	Páginas	Día	N. únicos	Visitas	Páginas
1	918	1.004	1.360	11	1.893	2.230	3.269	21	1.026	1.156	1.683
2	1.869	2.175	3.122	12	3.119	3.621	5.214	22	1.048	1.206	1.749
3	2.174	2.570	3.433	13	3.816	4.580	5.832	23	3.230	3.701	5.343
4	2.016	2.353	3.382	14	2.219	2.481	3.160	24	3.552	4.037	5.797
5	2.171	2.495	3.511	15	1.770	2.013	2.770	25	3.480	4.069	5.599
6	1.948	2.206	3.140	16	2.998	3.497	4.909	26	4.098	4.689	6.280
7	998	1.083	1.480	17	3.572	4.134	5.763	27	2.916	3.301	4.807
8	1.103	1.259	1.889	18	2.947	3.389	4.744	28	1.604	1.829	2.558
9	2.210	2.633	3.984	19	2.726	3.215	4.592	29	1.812	2.002	2.797
10	2.218	2.688	4.171	20	2.183	2.562	3.894	30	2.972	3.511	5.057

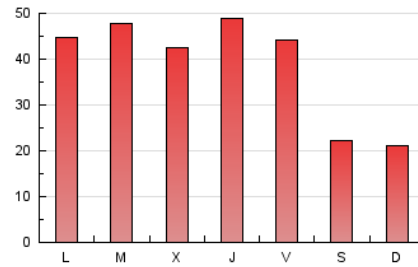
4. Gráficas (Nacional e Internacional)

4.1 Por día de la semana (promedio)

N. únicos / Visitas (x 100)



Páginas (x 100)

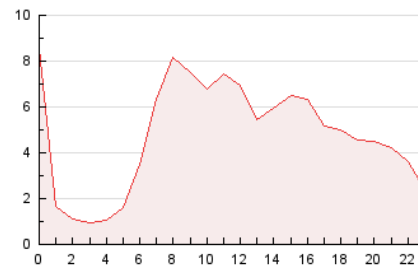


4.2 Por franja horaria (promedio)

Visitas_ (x 1000)

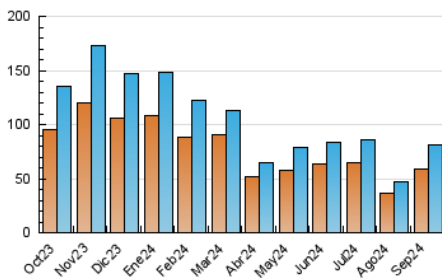


Páginas (x 1000)

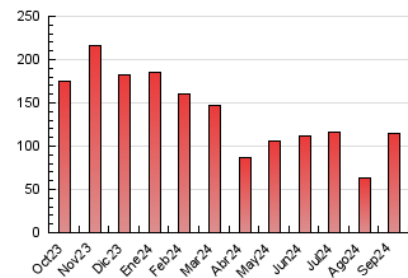


4.3 Por meses

N. únicos / Visitas (x 1000)



Páginas (x 1000)





INFORMACION Y CONTROL DE PUBLICACIONES, S.A.

Velázquez, 46, 1ª Drcha - Tel. 91 435 00 32 Fax 91 435 96 05 - 28001 - MADRID
Av. Diagonal 497, 5a planta - Tel 93 439 24 18 Fax 93 419 25 34 - 08029 - BARCELONA

Anexo - Tráfico Nacional

Título: ELMERCANTIL.COM
URL Primaria: http://elmercantil.com
Editor: Anomalia Ediciones, S.L.
Domicilio: Tramontana, 21
Ciudad: 08790 GELIDA
Teléfono:
Fax:
E-mail:
Clasificación: Noticias e Información
Sub-Clasificación: Noticias de interés especial

eI MERCANTIL

1. Cifras totales y promedios (Nacional)

MES - AÑO	NAVEGADORES UNICOS	VISITAS	PAGINAS
Septiembre - 2024	49.025	67.303	90.727
PROMEDIO DIARIO	1.974	2.243	3.024
PROMEDIO LUNES-VIERNES	2.324	2.671	3.654
PROMEDIO SABADO-DOMINGO	1.157	1.245	1.554
PAGINAS / VISITAS	1,35		
DURACION MEDIA VISITAS	0:02:30		
TIEMPO INTERACCIÓN MEDIO	0:01:07		

2. Secciones (Nacional)

	PAGINAS	%
HOME	9.230	10.17 %
RESTO	81.497	89.83 %

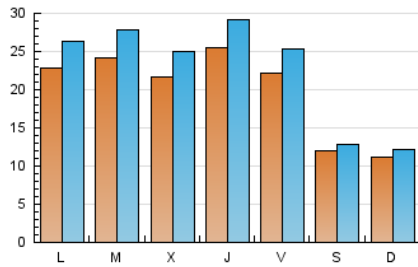
3. Por día del mes (Nacional)

Día	N. únicos	Visitas	Páginas	Día	N. únicos	Visitas	Páginas	Día	N. únicos	Visitas	Páginas
1	719	779	1.018	11	1.460	1.688	2.280	21	803	860	1.098
2	1.577	1.848	2.674	12	2.503	2.889	3.998	22	859	942	1.202
3	1.747	2.077	2.847	13	2.990	3.506	4.380	23	2.837	3.202	4.482
4	1.617	1.896	2.788	14	1.871	2.026	2.353	24	3.036	3.418	4.712
5	1.800	2.080	2.929	15	1.541	1.662	2.095	25	3.049	3.555	4.693
6	1.607	1.829	2.579	16	2.555	2.930	3.945	26	3.618	4.056	5.226
7	798	862	1.060	17	3.084	3.528	4.724	27	2.456	2.741	3.718
8	875	963	1.188	18	2.511	2.833	3.775	28	1.334	1.396	1.734
9	1.846	2.168	3.097	19	2.281	2.623	3.608	29	1.611	1.719	2.241
10	1.824	2.114	3.104	20	1.799	2.075	2.960	30	2.600	3.038	4.219

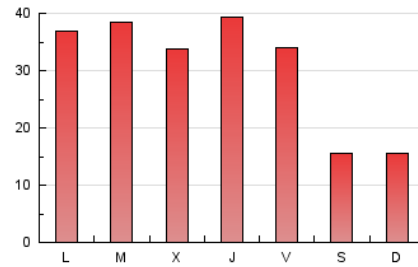
4. Gráficas (Nacional)

4.1 Por día de la semana (promedio)

N. únicos / Visitas (x 100)

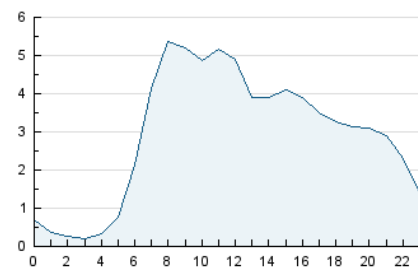


Páginas (x 100)

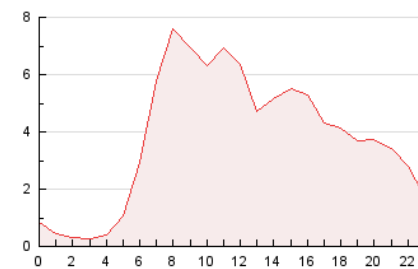


4.2 Por franja horaria (promedio)

Visitas_ (x 1000)

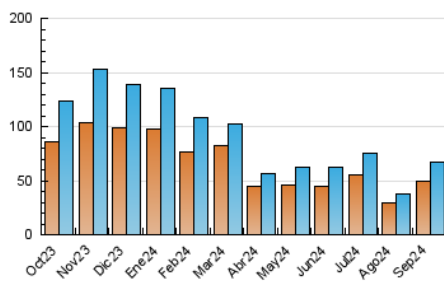


Páginas (x 1000)

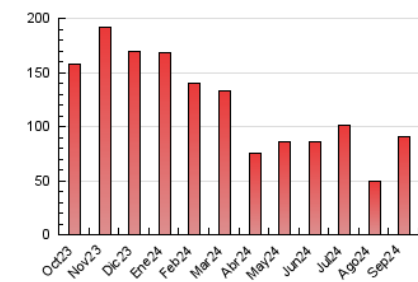


4.3 Por meses

N. únicos / Visitas (x 1000)



Páginas (x 1000)



5. Observaciones

Este Medio Electrónico de Comunicación ha sido medido por la herramienta Google Analytics de Google (GA4).

6. Definiciones básicas (Para más información ver Normas Técnicas para el Control de los Medios Electrónicos de Comunicación)

Página Vista:

Conjunto de ficheros enviado a un usuario como resultado de una petición del mismo recibida por el servidor. Cuando la página está formada por varios marcos (frames), el conjunto de los mismos tendrá, a efectos de cómputo, la consideración de una página unitaria.

Visita:

Una secuencia ininterrumpida de páginas servidas a un usuario válido. Si dicho usuario no realiza peticiones de páginas en un periodo de tiempo (30 min) la siguiente petición constituirá el inicio de una nueva visita.

Navegador Único:

Total de combinaciones únicas de una dirección IP y un identificador adicional. Los medios pueden utilizar cookies o el Identificador de Alta de registro.

Duración Página Vista:

Tiempo acumulado en segundos de todas las páginas vistas (en visitas de dos o más páginas vistas), dividido por el número total de páginas vistas.

Duración Visita:

Tiempo en segundos de todas las visitas de dos o más páginas vistas, dividido por el número total de visitas de dos o más páginas vistas.

Tráfico nacional:

Audiencia/difusión correspondiente a España medida en base a los datos de las direcciones IP registradas por el sistema de medición.

7. Opinión

De OJDinteractiva, la división de INFORMACIÓN Y CONTROL DE PUBLICACIONES S.A.:

Hemos examinado la información facilitada por el editor del medio electrónico para el periodo que comprende la presente certificación.

Nuestro examen se ha realizado de acuerdo con las normas y procedimientos establecidos en las Normas Técnicas para el Control de los Medios Electrónicos de Comunicación.

En nuestra opinión, la presente acta presenta razonablemente la difusión/audiencia registrada por este medio electrónico.

ADVERTENCIA:

El trabajo de OJDinteractiva, la división de INFORMACIÓN Y CONTROL DE PUBLICACIONES S.A (INTROL) se limita a la realización de pruebas para la revisión de los datos de recuento suministrados por el editor con la finalidad de expresar una opinión sobre la razonabilidad de dichos datos de acuerdo con las Normas Técnicas para el control de los MEC.

Por tanto, INTROL no acepta responsabilidad alguna por las inexactitudes o errores que puedan existir en los datos de recuento. Tampoco acepta ninguna responsabilidad por la falsedad en los datos de recuento recibidos del editor, ni por otros datos de medición que no están incluidos en el análisis.

Octubre - 2024

OJDinteractiva