



## INFORMACION Y CONTROL DE PUBLICACIONES, S.A.

Velázquez, 46, 1º Drcha - Tel. 91 435 00 32 Fax 91 435 96 05 - 28001 - MADRID  
Av. Diagonal 497, 5a planta - Tel 93 439 24 18 Fax 93 419 25 34 - 08029 - BARCELONA

**Título:** ELMERCANTIL.COM  
**URL Primaria:** http://elmercantil.com  
**Editor:** Anomalia Ediciones, S.L.  
**Domicilio:** Tramontana, 21  
**Ciudad:** 08790 GELIDA  
**Teléfono:**  
**Fax:**  
**E-mail:**  
**Clasificación:** Noticias e Información  
**Sub-Clasificación:** Noticias de interés especial

el MERCANTIL

### 1. Cifras totales y promedios (Nacional e Internacional)

MES - AÑO	NAVEGADORES UNICOS	VISITAS	PAGINAS
Septiembre - 2021	75.216	94.618	137.696
<b>PROMEDIO DIARIO</b>	<b>2.926</b>	<b>3.154</b>	<b>4.590</b>
<b>PROMEDIO LUNES-VIERNES</b>	3.316	3.589	5.313
<b>PROMEDIO SABADO-DOMINGO</b>	1.854	1.959	2.602
<b>PAGINAS / VISITAS</b>	1,46		
<b>DURACION MEDIA VISITAS</b>	0:00:56		
<b>DURACION MEDIA PAGINAS</b>	0:02:04		

### 2. Secciones (Nacional e Internacional)

	PAGINAS	%
<b>HOME</b>	13.766	10.00 %
<b>RESTO</b>	123.930	90.00 %

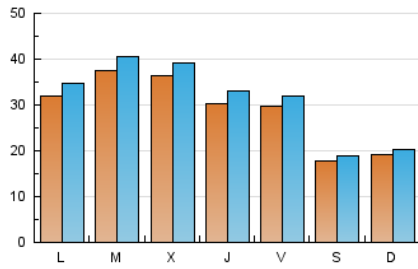
### 3. Por día del mes (Nacional e Internacional)

Día	N. únicos	Visitas	Páginas	Día	N. únicos	Visitas	Páginas	Día	N. únicos	Visitas	Páginas
1	2.862	3.049	5.168	11	2.717	2.865	3.496	21	4.391	4.729	6.769
2	2.926	3.177	4.417	12	2.184	2.325	3.121	22	3.289	3.585	5.274
3	2.032	2.212	3.384	13	3.175	3.514	5.418	23	2.741	2.950	4.439
4	1.114	1.177	1.526	14	2.968	3.231	4.827	24	2.937	3.121	4.075
5	1.236	1.297	2.116	15	3.271	3.546	5.089	25	1.969	2.081	2.662
6	2.799	3.030	5.051	16	2.754	3.028	4.718	26	2.581	2.707	3.373
7	2.816	3.064	4.777	17	2.663	2.880	4.321	27	4.049	4.344	5.971
8	2.644	2.872	4.459	18	1.356	1.447	1.984	28	4.834	5.223	7.217
9	2.916	3.202	4.707	19	1.675	1.769	2.541	29	6.062	6.520	9.321
10	4.254	4.546	6.665	20	2.737	3.011	4.732	30	3.830	4.116	6.078

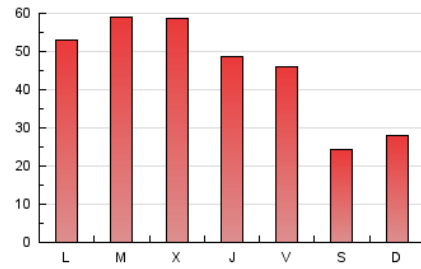
4. Gráficas (Nacional e Internacional)

4.1 Por día de la semana (promedio)

N. únicos / Visitas (x 100)

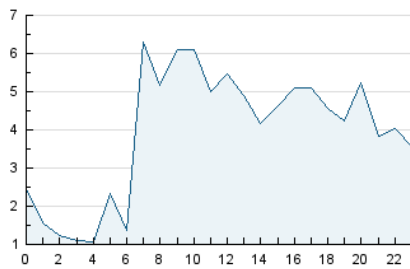


Páginas (x 100)



4.2 Por franja horaria (promedio)

Visitas\_\_ (x 1000)

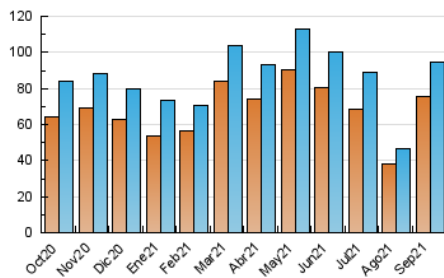


Páginas (x 1000)

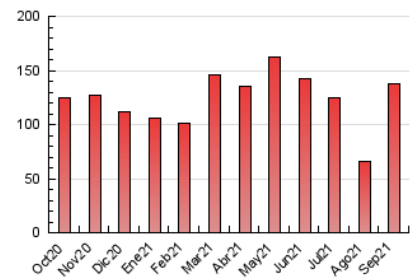


4.3 Por meses

N. únicos / Visitas (x 1000)



Páginas (x 1000)





## INFORMACION Y CONTROL DE PUBLICACIONES, S.A.

Velázquez, 46, 1º Drcha - Tel. 91 435 00 32 Fax 91 435 96 05 - 28001 - MADRID  
Av. Diagonal 497, 5a planta - Tel 93 439 24 18 Fax 93 419 25 34 - 08029 - BARCELONA

### Anexo - Tráfico Nacional

**Título:** ELMERCANTIL.COM  
**URL Primaria:** http://elmercantil.com  
**Editor:** Anomalia Ediciones, S.L.  
**Domicilio:** Tramontana, 21  
**Ciudad:** 08790 GELIDA  
**Teléfono:**  
**Fax:**  
**E-mail:**  
**Clasificación:** Noticias e Información  
**Sub-Clasificación:** Noticias de interés especial

el MERCANTIL

#### 1. Cifras totales y promedios (Nacional)

MES - AÑO	NAVEGADORES UNICOS	VISITAS	PAGINAS
Septiembre - 2021	47.056	64.377	96.256
<b>PROMEDIO DIARIO</b>	<b>1.960</b>	<b>2.146</b>	<b>3.209</b>
<b>PROMEDIO LUNES-VIERNES</b>	<b>2.276</b>	<b>2.504</b>	<b>3.808</b>
<b>PROMEDIO SABADO-DOMINGO</b>	<b>1.090</b>	<b>1.162</b>	<b>1.561</b>
<b>PAGINAS / VISITAS</b>	<b>1,50</b>		
<b>DURACION MEDIA VISITAS</b>	<b>0:01:10</b>		
<b>DURACION MEDIA PAGINAS</b>	<b>0:02:20</b>		

#### 2. Secciones (Nacional)

	PAGINAS	%
<b>HOME</b>	9.052	9.40 %
<b>RESTO</b>	87.204	90.60 %

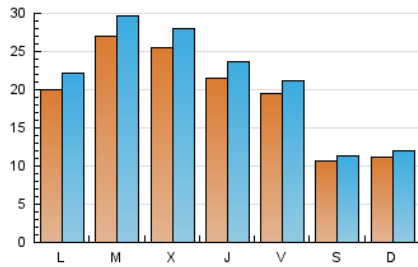
#### 3. Por día del mes (Nacional)

Día	N. únicos	Visitas	Páginas	Día	N. únicos	Visitas	Páginas	Día	N. únicos	Visitas	Páginas
1	1.468	1.627	2.520	11	1.526	1.613	2.051	21	3.425	3.714	5.292
2	2.282	2.504	3.642	12	1.555	1.669	2.109	22	2.475	2.724	4.107
3	1.495	1.652	2.703	13	2.119	2.389	3.819	23	1.870	2.033	3.084
4	741	783	1.068	14	1.993	2.211	3.411	24	1.859	2.007	2.833
5	760	806	1.113	15	2.183	2.422	3.595	25	1.049	1.117	1.563
6	1.830	2.041	3.341	16	1.947	2.186	3.613	26	1.052	1.122	1.504
7	1.975	2.202	3.414	17	1.757	1.924	2.943	27	2.138	2.335	3.659
8	1.776	1.969	3.143	18	930	998	1.468	28	3.408	3.723	5.445
9	1.896	2.128	3.294	19	1.110	1.186	1.611	29	4.857	5.267	7.667
10	2.665	2.901	4.188	20	1.892	2.135	3.534	30	2.763	2.989	4.522

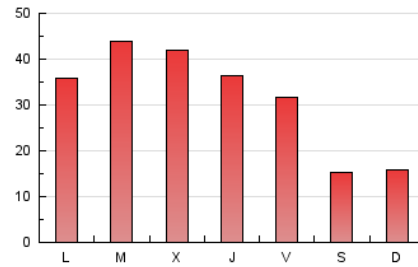
4. Gráficas (Nacional)

4.1 Por día de la semana (promedio)

N. únicos / Visitas (x 100)

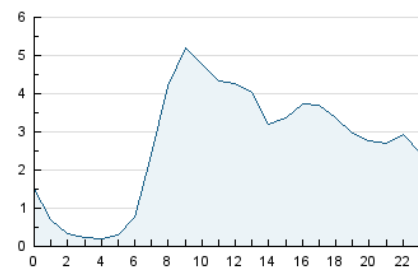


Páginas (x 100)

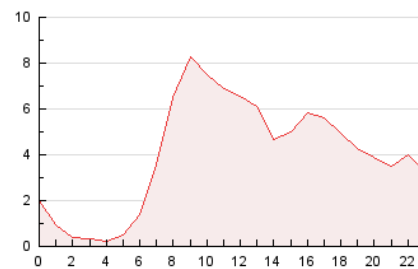


4.2 Por franja horaria (promedio)

Visitas\_\_ (x 1000)

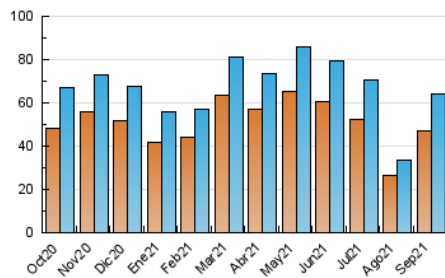


Páginas (x 1000)

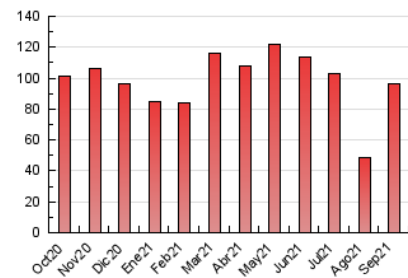


4.3 Por meses

N. únicos / Visitas (x 1000)



Páginas (x 1000)



## 5. Observaciones

Este Medio Electrónico de Comunicación ha sido medido por la herramienta Google Analytics de Google

## 6. Definiciones básicas (Para más información ver Normas Técnicas para el Control de los Medios Electrónicos de Comunicación)

### Página Vista:

Conjunto de ficheros enviado a un usuario como resultado de una petición del mismo recibida por el servidor. Cuando la página está formada por varios marcos (frames), el conjunto de los mismos tendrá, a efectos de cómputo, la consideración de una página unitaria.

### Visita:

Una secuencia ininterrumpida de páginas servidas a un usuario válido. Si dicho usuario no realiza peticiones de páginas en un periodo de tiempo (30 min) la siguiente petición constituirá el inicio de una nueva visita.

### Navegador Único:

Total de combinaciones únicas de una dirección IP y un identificador adicional. Los medios pueden utilizar cookies o el Identificador de Alta de registro.

### Duración Página Vista:

Tiempo acumulado en segundos de todas las páginas vistas (en visitas de dos o más páginas vistas), dividido por el número total de páginas vistas.

### Duración Visita:

Tiempo en segundos de todas las visitas de dos o más páginas vistas, dividido por el número total de visitas de dos o más páginas vistas.

### Tráfico nacional:

Audiencia/difusión correspondiente a España medida en base a los datos de las direcciones IP registradas por el sistema de medición.

## 7. Opinión

De OJDinteractiva, la división de INFORMACIÓN Y CONTROL DE PUBLICACIONES S.A.:

Hemos examinado la información facilitada por el editor del medio electrónico para el periodo que comprende la presente certificación.

Nuestro examen se ha realizado de acuerdo con las normas y procedimientos establecidos en las Normas Técnicas para el Control de los Medios Electrónicos de Comunicación.

En nuestra opinión, la presente acta presenta razonablemente la difusión/audiencia registrada por este medio electrónico.

### ADVERTENCIA:

El trabajo de OJDinteractiva, la división de INFORMACIÓN Y CONTROL DE PUBLICACIONES S.A (INTROL) se limita a la realización de pruebas para la revisión de los datos de recuento suministrados por el editor con la finalidad de expresar una opinión sobre la razonabilidad de dichos datos de acuerdo con las Normas Técnicas para el control de los MEC. Por tanto, INTROL no acepta responsabilidad alguna por las inexactitudes o errores que puedan existir en los datos de recuento. Tampoco acepta ninguna responsabilidad por la falsedad en los datos de recuento recibidos del editor, ni por otros datos de medición que no están incluidos en el análisis.

Octubre - 2021

OJDinteractiva