



INFORMACION Y CONTROL DE PUBLICACIONES, S.A.

Velázquez, 46, 1º Drcha - Tel. 91 435 00 32 Fax 91 435 96 05 - 28001 - MADRID
 Entença, 218 Entr. 7 - Tel 93 439 24 18 Fax 93 419 25 34 - 08029 - BARCELONA

Título: ELMERCANTIL.COM
URL Primaria: http://elmercantil.com
Editor: Anomalia Ediciones, S.L.
Domicilio: Tramontana, 21
Ciudad: 08790 GELIDA
Teléfono:
Fax:
E-mail:
Clasificación: Noticias e Información
Sub-Clasificación: Noticias de interés especial

el MERCANTIL

1. Cifras totales y promedios (Nacional e Internacional)

MES - AÑO	NAVEGADORES UNICOS	VISITAS	PAGINAS
Julio - 2021	68.154	88.710	124.873
PROMEDIO DIARIO	2.652	2.862	4.028
PROMEDIO LUNES-VIERNES	3.057	3.310	4.747
PROMEDIO SABADO-DOMINGO	1.663	1.765	2.272
PAGINAS / VISITAS	1,41		
DURACION MEDIA VISITAS	0:00:55		
DURACION MEDIA PAGINAS	0:02:15		

2. Secciones (Nacional e Internacional)

	PAGINAS	%
HOME	10.272	8.23 %
RESTO	114.601	91.77 %

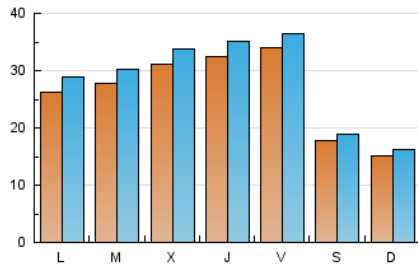
3. Por día del mes (Nacional e Internacional)

Día	N. únicos	Visitas	Páginas	Día	N. únicos	Visitas	Páginas	Día	N. únicos	Visitas	Páginas
1	3.266	3.520	5.251	11	2.357	2.502	3.223	21	2.674	2.932	4.590
2	2.468	2.695	3.991	12	3.581	3.949	5.503	22	2.220	2.408	3.544
3	1.061	1.147	1.491	13	3.036	3.311	4.655	23	4.785	5.070	6.580
4	1.154	1.234	1.610	14	2.824	3.092	4.654	24	1.955	2.040	2.511
5	2.255	2.483	3.701	15	3.155	3.466	5.154	25	1.497	1.582	1.991
6	2.438	2.661	3.975	16	2.145	2.347	3.574	26	2.591	2.818	4.056
7	2.486	2.751	3.982	17	1.154	1.237	1.708	27	3.101	3.338	4.839
8	2.628	2.861	4.270	18	1.079	1.151	1.535	28	4.427	4.692	6.156
9	4.473	4.764	6.907	19	2.068	2.278	3.497	29	4.990	5.295	6.892
10	3.426	3.632	4.616	20	2.519	2.768	4.088	30	3.115	3.327	4.568
								31	1.283	1.359	1.761

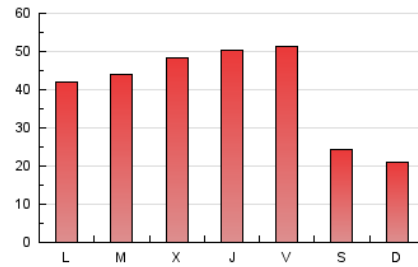
4. Gráficas (Nacional e Internacional)

4.1 Por día de la semana (promedio)

N. únicos / Visitas (x 100)

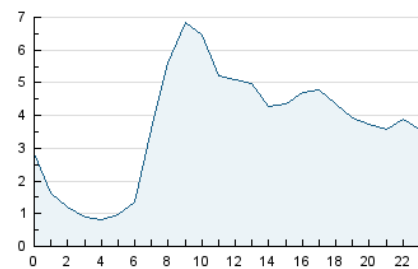


Páginas (x 100)

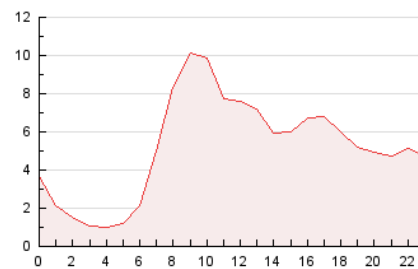


4.2 Por franja horaria (promedio)

Visitas__ (x 1000)

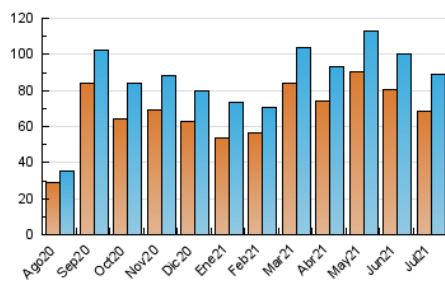


Páginas (x 1000)

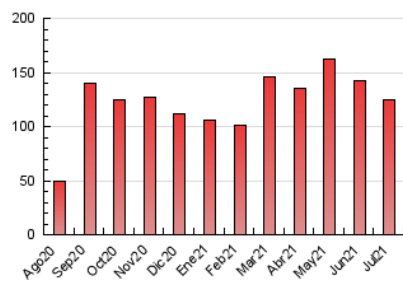


4.3 Por meses

N. únicos / Visitas (x 1000)



Páginas (x 1000)





INFORMACION Y CONTROL DE PUBLICACIONES, S.A.

Velázquez, 46, 1º Drcha - Tel. 91 435 00 32 Fax 91 435 96 05 - 28001 - MADRID
 Entença, 218 Entr. 7 - Tel 93 439 24 18 Fax 93 419 25 34 - 08029 - BARCELONA

Anexo - Tráfico Nacional

Título: ELMERCANTIL.COM
URL Primaria: http://elmercantil.com
Editor: Anomalia Ediciones, S.L.
Domicilio: Tramontana, 21
Ciudad: 08790 GELIDA
Teléfono:
Fax:
E-mail:
Clasificación: Noticias e Información
Sub-Clasificación: Noticias de interés especial

el MERCANTIL

1. Cifras totales y promedios (Nacional)

MES - AÑO	NAVEGADORES UNICOS	VISITAS	PAGINAS
Julio - 2021	52.307	70.566	103.022
PROMEDIO DIARIO	2.090	2.276	3.323
PROMEDIO LUNES-VIERNES	2.399	2.626	3.917
PROMEDIO SABADO-DOMINGO	1.335	1.422	1.871
PAGINAS / VISITAS	1,46		
DURACION MEDIA VISITAS	0:01:01		
DURACION MEDIA PAGINAS	0:02:13		

2. Secciones (Nacional)

	PAGINAS	%
HOME	8.732	8.48 %
RESTO	94.290	91.52 %

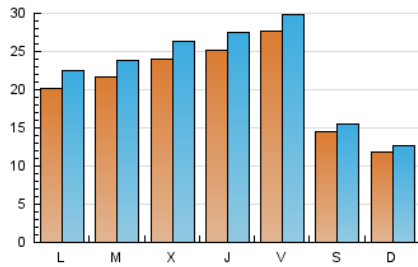
3. Por día del mes (Nacional)

Día	N. únicos	Visitas	Páginas	Día	N. únicos	Visitas	Páginas	Día	N. únicos	Visitas	Páginas
1	2.409	2.638	4.197	11	2.050	2.185	2.872	21	1.755	1.967	3.114
2	1.797	2.000	3.140	12	2.818	3.155	4.551	22	1.695	1.869	2.902
3	823	893	1.199	13	2.398	2.644	3.833	23	4.057	4.310	5.694
4	912	975	1.308	14	2.196	2.438	3.904	24	1.389	1.461	1.851
5	1.709	1.902	3.014	15	2.629	2.910	4.518	25	954	1.025	1.357
6	1.879	2.078	3.243	16	1.686	1.856	2.989	26	1.990	2.195	3.313
7	1.920	2.164	3.279	17	934	1.004	1.415	27	2.415	2.627	3.963
8	2.020	2.232	3.528	18	826	877	1.200	28	3.751	3.989	5.334
9	3.861	4.132	6.112	19	1.550	1.738	2.881	29	3.837	4.113	5.539
10	3.063	3.252	4.173	20	1.961	2.185	3.399	30	2.441	2.626	3.732
								31	1.060	1.126	1.468

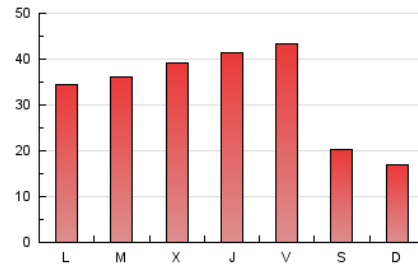
4. Gráficas (Nacional)

4.1 Por día de la semana (promedio)

N. únicos / Visitas (x 100)

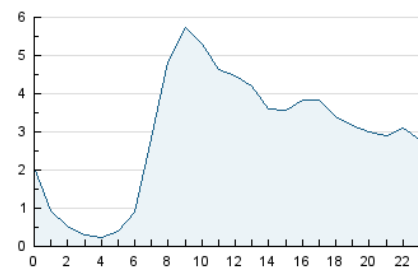


Páginas (x 100)

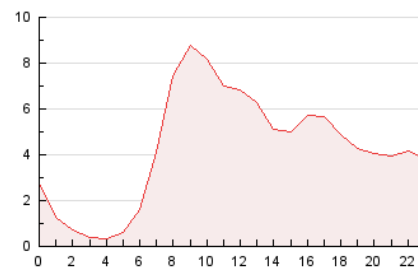


4.2 Por franja horaria (promedio)

Visitas_ (x 1000)

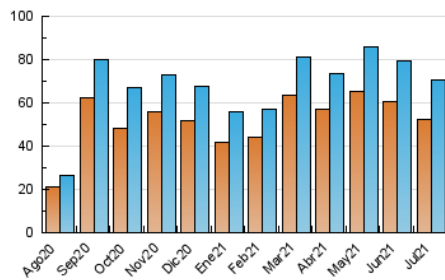


Páginas (x 1000)

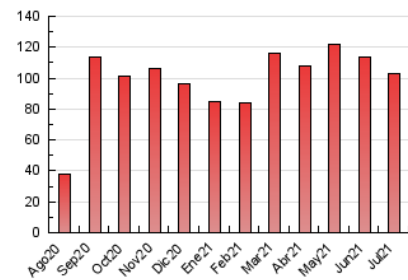


4.3 Por meses

N. únicos / Visitas (x 1000)



Páginas (x 1000)



5. Observaciones

Este Medio Electrónico de Comunicación ha sido medido por la herramienta Google Analytics de Google

6. Definiciones básicas (Para más información ver Normas Técnicas para el Control de los Medios Electrónicos de Comunicación)

Página Vista:

Conjunto de ficheros enviado a un usuario como resultado de una petición del mismo recibida por el servidor. Cuando la página está formada por varios marcos (frames), el conjunto de los mismos tendrá, a efectos de cómputo, la consideración de una página unitaria.

Visita:

Una secuencia ininterrumpida de páginas servidas a un usuario válido. Si dicho usuario no realiza peticiones de páginas en un periodo de tiempo (30 min) la siguiente petición constituirá el inicio de una nueva visita.

Navegador Único:

Total de combinaciones únicas de una dirección IP y un identificador adicional. Los medios pueden utilizar cookies o el Identificador de Alta de registro.

Duración Página Vista:

Tiempo acumulado en segundos de todas las páginas vistas (en visitas de dos o más páginas vistas), dividido por el número total de páginas vistas.

Duración Visita:

Tiempo en segundos de todas las visitas de dos o más páginas vistas, dividido por el número total de visitas de dos o más páginas vistas.

Tráfico nacional:

Audiencia/difusión correspondiente a España medida en base a los datos de las direcciones IP registradas por el sistema de medición.

7. Opinión

De OJDinteractiva, la división de INFORMACIÓN Y CONTROL DE PUBLICACIONES S.A.:

Hemos examinado la información facilitada por el editor del medio electrónico para el periodo que comprende la presente certificación.

Nuestro examen se ha realizado de acuerdo con las normas y procedimientos establecidos en las Normas Técnicas para el Control de los Medios Electrónicos de Comunicación.

En nuestra opinión, la presente acta presenta razonablemente la difusión/audiencia registrada por este medio electrónico.

ADVERTENCIA:

El trabajo de OJDinteractiva, la división de INFORMACIÓN Y CONTROL DE PUBLICACIONES S.A (INTROL) se limita a la realización de pruebas para la revisión de los datos de recuento suministrados por el editor con la finalidad de expresar una opinión sobre la razonabilidad de dichos datos de acuerdo con las Normas Técnicas para el control de los MEC.

Por tanto, INTROL no acepta responsabilidad alguna por las inexactitudes o errores que puedan existir en los datos de recuento. Tampoco acepta ninguna responsabilidad por la falsedad en los datos de recuento recibidos del editor, ni por otros datos de medición que no están incluidos en el análisis.

Agosto - 2021

OJDinteractiva