



## INFORMACION Y CONTROL DE PUBLICACIONES, S.A.

Velázquez, 46, 1ª Drcha - Tel. 91 435 00 32 Fax 91 435 96 05 - 28001 - MADRID  
Av. Diagonal 497, 5a planta - Tel 93 439 24 18 Fax 93 419 25 34 - 08029 - BARCELONA

**Título:** ELMERCANTIL.COM  
**URL Primaria:** http://elmercantil.com  
**Editor:** Anomalia Ediciones, S.L.  
**Domicilio:** Tramontana, 21  
**Ciudad:** 08790 GELIDA  
**Teléfono:**  
**Fax:**  
**E-mail:**  
**Clasificación:** Noticias e Información  
**Sub-Clasificación:** Noticias de interés especial

eI MERCANTIL

### 1. Cifras totales y promedios (Nacional e Internacional)

MES - AÑO	NAVEGADORES UNICOS	VISITAS	PAGINAS
Junio - 2026	31.476	38.812	53.748
<b>PROMEDIO DIARIO</b>	<b>1.169</b>	<b>1.307</b>	<b>1.792</b>
<b>PROMEDIO LUNES-VIERNES</b>	1.390	1.566	2.187
<b>PROMEDIO SABADO-DOMINGO</b>	561	597	705
<b>PAGINAS / VISITAS</b>	1,37		
<b>DURACION MEDIA VISITAS</b>	0:02:02		
<b>TIEMPO INTERACCIÓN MEDIO</b>	0:00:40		

### 2. Secciones (Nacional e Internacional)

	PAGINAS	%
<b>HOME</b>	7.306	13.59 %
<b>RESTO</b>	46.442	86.41 %

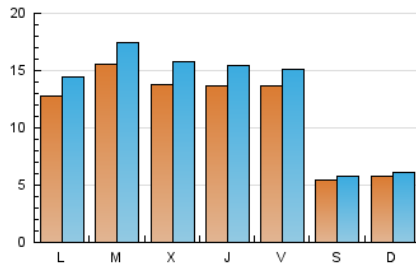
### 3. Por día del mes (Nacional e Internacional)

Día	N. únicos	Visitas	Páginas	Día	N. únicos	Visitas	Páginas	Día	N. únicos	Visitas	Páginas
<b>1</b>	1.051	1.246	1.903	<b>11</b>	975	1.127	1.650	<b>21</b>	711	745	824
<b>2</b>	1.578	1.811	2.394	<b>12</b>	882	1.035	1.516	<b>22</b>	1.437	1.604	2.316
<b>3</b>	1.199	1.378	1.891	<b>13</b>	287	316	373	<b>23</b>	1.474	1.600	2.211
<b>4</b>	1.449	1.660	2.249	<b>14</b>	308	344	427	<b>24</b>	1.240	1.317	1.709
<b>5</b>	1.215	1.369	1.794	<b>15</b>	1.052	1.197	1.692	<b>25</b>	1.545	1.694	2.590
<b>6</b>	504	549	641	<b>16</b>	1.392	1.636	2.402	<b>26</b>	1.608	1.717	2.342
<b>7</b>	568	609	726	<b>17</b>	1.864	2.167	2.978	<b>27</b>	607	637	786
<b>8</b>	1.090	1.268	1.958	<b>18</b>	1.493	1.692	2.282	<b>28</b>	718	748	939
<b>9</b>	994	1.164	1.698	<b>19</b>	1.752	1.914	2.375	<b>29</b>	1.749	1.927	2.807
<b>10</b>	1.214	1.429	1.987	<b>20</b>	785	829	927	<b>30</b>	2.318	2.493	3.361

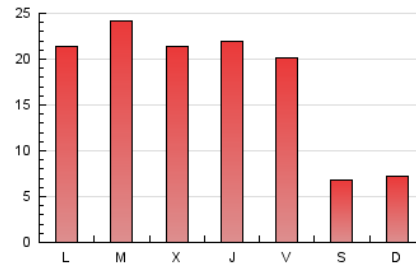
#### 4. Gráficas (Nacional e Internacional)

##### 4.1 Por día de la semana (promedio)

N. únicos / Visitas (x 100)



Páginas (x 100)

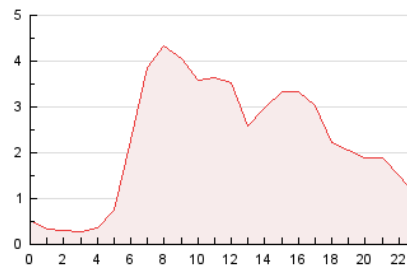


##### 4.2 Por franja horaria (promedio)

Visitas\_ (x 1000)

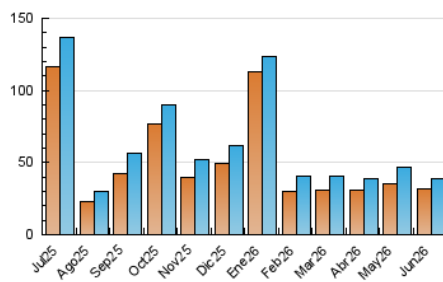


Páginas (x 1000)

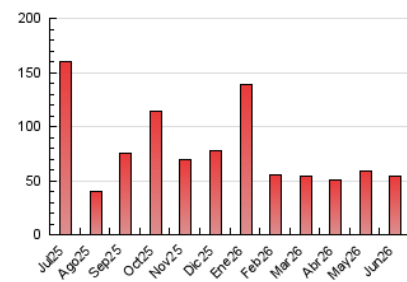


##### 4.3 Por meses

N. únicos / Visitas (x 1000)



Páginas (x 1000)





## INFORMACION Y CONTROL DE PUBLICACIONES, S.A.

Velázquez, 46, 1ª Drcha - Tel. 91 435 00 32 Fax 91 435 96 05 - 28001 - MADRID  
Av. Diagonal 497, 5a planta - Tel 93 439 24 18 Fax 93 419 25 34 - 08029 - BARCELONA

### Anexo - Tráfico Nacional

**Título:** ELMERCANTIL.COM  
**URL Primaria:** http://elmercantil.com  
**Editor:** Anomalia Ediciones, S.L.  
**Domicilio:** Tramontana, 21  
**Ciudad:** 08790 GELIDA  
**Teléfono:**  
**Fax:**  
**E-mail:**  
**Clasificación:** Noticias e Información  
**Sub-Clasificación:** Noticias de interés especial

eI MERCANTIL

#### 1. Cifras totales y promedios (Nacional)

MES - AÑO	NAVEGADORES UNICOS	VISITAS	PAGINAS
Junio - 2026	27.158	33.905	47.892
<b>PROMEDIO DIARIO</b>	<b>1.013</b>	<b>1.142</b>	<b>1.596</b>
<b>PROMEDIO LUNES-VIERNES</b>	<b>1.215</b>	<b>1.378</b>	<b>1.959</b>
<b>PROMEDIO SABADO-DOMINGO</b>	<b>459</b>	<b>492</b>	<b>600</b>
<b>PAGINAS / VISITAS</b>	<b>1,40</b>		
<b>DURACION MEDIA VISITAS</b>	<b>0:02:10</b>		
<b>TIEMPO INTERACCIÓN MEDIO</b>	<b>0:00:43</b>		

#### 2. Secciones (Nacional)

	PAGINAS	%
<b>HOME</b>	6.676	13.94 %
<b>RESTO</b>	41.216	86.06 %

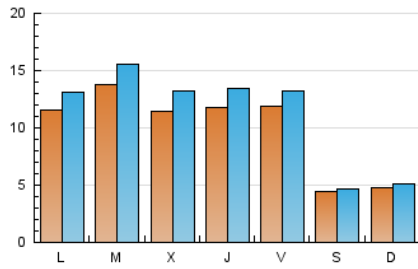
#### 3. Por día del mes (Nacional)

Día	N. únicos	Visitas	Páginas	Día	N. únicos	Visitas	Páginas	Día	N. únicos	Visitas	Páginas
1	983	1.165	1.801	11	880	1.027	1.528	21	461	493	592
2	1.484	1.699	2.256	12	801	941	1.373	22	1.242	1.401	2.074
3	1.120	1.291	1.766	13	245	269	322	23	1.251	1.363	1.912
4	1.374	1.576	2.156	14	280	312	396	24	1.035	1.098	1.434
5	1.114	1.256	1.644	15	950	1.082	1.545	25	1.403	1.543	2.387
6	458	496	584	16	1.126	1.352	2.079	26	1.443	1.549	2.123
7	536	573	682	17	1.280	1.554	2.280	27	539	567	713
8	984	1.149	1.788	18	1.065	1.235	1.806	28	642	667	850
9	907	1.061	1.561	19	1.409	1.558	2.014	29	1.602	1.776	2.617
10	1.127	1.324	1.833	20	514	557	658	30	2.148	2.311	3.118

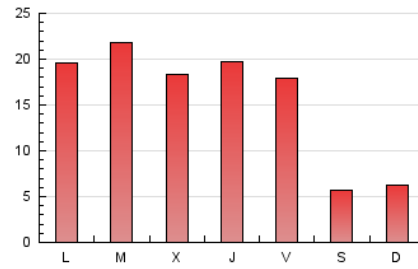
#### 4. Gráficas (Nacional)

##### 4.1 Por día de la semana (promedio)

N. únicos / Visitas (x 100)

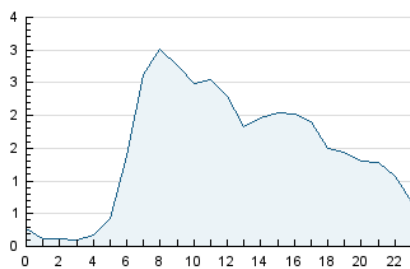


Páginas (x 100)

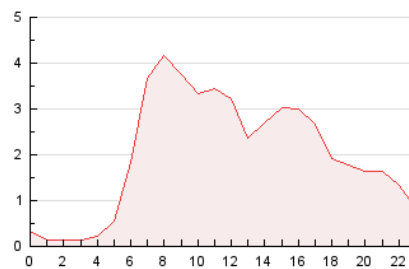


##### 4.2 Por franja horaria (promedio)

Visitas\_ (x 1000)

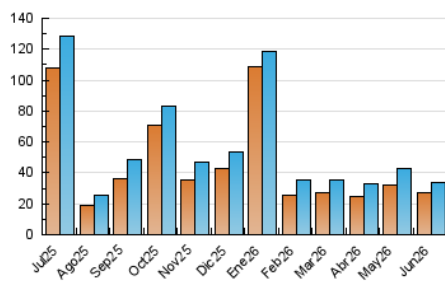


Páginas (x 1000)

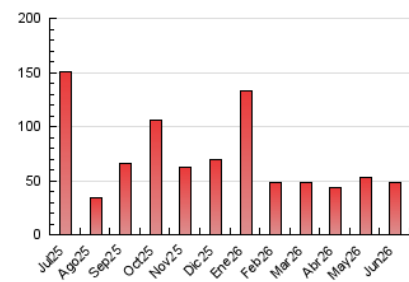


##### 4.3 Por meses

N. únicos / Visitas (x 1000)



Páginas (x 1000)



## 5. Observaciones

Este Medio Electrónico de Comunicación ha sido medido por la herramienta Google Analytics de Google (GA4).

## 6. Definiciones básicas (Para más información ver Normas Técnicas para el Control de los Medios Electrónicos de Comunicación)

### Página Vista:

Conjunto de ficheros enviado a un usuario como resultado de una petición del mismo recibida por el servidor. Cuando la página está formada por varios marcos (frames), el conjunto de los mismos tendrá, a efectos de cómputo, la consideración de una página unitaria.

### Visita:

Una secuencia ininterrumpida de páginas servidas a un usuario válido. Si dicho usuario no realiza peticiones de páginas en un periodo de tiempo (30 min) la siguiente petición constituirá el inicio de una nueva visita.

### Navegador Único:

Total de combinaciones únicas de una dirección IP y un identificador adicional. Los medios pueden utilizar cookies o el Identificador de Alta de registro.

### Duración Página Vista:

Tiempo acumulado en segundos de todas las páginas vistas (en visitas de dos o más páginas vistas), dividido por el número total de páginas vistas.

### Duración Visita:

Tiempo en segundos de todas las visitas de dos o más páginas vistas, dividido por el número total de visitas de dos o más páginas vistas.

### Tráfico nacional:

Audiencia/difusión correspondiente a España medida en base a los datos de las direcciones IP registradas por el sistema de medición.

## 7. Opinión

De OJDinteractiva, la división de INFORMACIÓN Y CONTROL DE PUBLICACIONES S.A.:

Hemos examinado la información facilitada por el editor del medio electrónico para el periodo que comprende la presente certificación.

Nuestro examen se ha realizado de acuerdo con las normas y procedimientos establecidos en las Normas Técnicas para el Control de los Medios Electrónicos de Comunicación.

En nuestra opinión, la presente acta presenta razonablemente la difusión/audiencia registrada por este medio electrónico.

### ADVERTENCIA:

El trabajo de OJDinteractiva, la división de INFORMACIÓN Y CONTROL DE PUBLICACIONES S.A (INTROL) se limita a la realización de pruebas para la revisión de los datos de recuento suministrados por el editor con la finalidad de expresar una opinión sobre la razonabilidad de dichos datos de acuerdo con las Normas Técnicas para el control de los MEC.

Por tanto, INTROL no acepta responsabilidad alguna por las inexactitudes o errores que puedan existir en los datos de recuento. Tampoco acepta ninguna responsabilidad por la falsedad en los datos de recuento recibidos del editor, ni por otros datos de medición que no están incluidos en el análisis.

Julio - 2026

OJDinteractiva