



## INFORMACION Y CONTROL DE PUBLICACIONES, S.A.

Velázquez, 46, 1ª Drcha - Tel. 91 435 00 32 Fax 91 435 96 05 - 28001 - MADRID  
Av. Diagonal 497, 5a planta - Tel 93 439 24 18 Fax 93 419 25 34 - 08029 - BARCELONA

**Título:** ELMERCANTIL.COM  
**URL Primaria:** http://elmercantil.com  
**Editor:** Anomalia Ediciones, S.L.  
**Domicilio:** Tramontana, 21  
**Ciudad:** 08790 GELIDA  
**Teléfono:**  
**Fax:**  
**E-mail:**  
**Clasificación:** Noticias e Información  
**Sub-Clasificación:** Noticias de interés especial

el MERCANTIL

### 1. Cifras totales y promedios (Nacional e Internacional)

MES - AÑO	NAVEGADORES UNICOS	VISITAS	PAGINAS
Mayo - 2025	42.590	58.446	77.211
<b>PROMEDIO DIARIO</b>	<b>1.622</b>	<b>1.861</b>	<b>2.491</b>
<b>PROMEDIO LUNES-VIERNES</b>	1.968	2.271	3.057
<b>PROMEDIO SABADO-DOMINGO</b>	776	857	1.107
<b>PAGINAS / VISITAS</b>	1,34		
<b>DURACION MEDIA VISITAS</b>	0:02:35		
<b>TIEMPO INTERACCIÓN MEDIO</b>	0:01:04		

### 2. Secciones (Nacional e Internacional)

	PAGINAS	%
<b>HOME</b>	9.103	11.79 %
<b>RESTO</b>	68.108	88.21 %

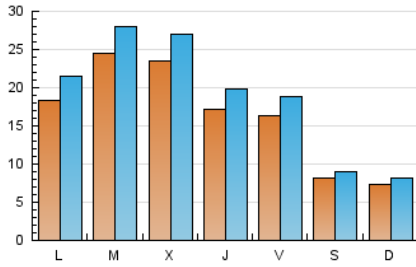
### 3. Por día del mes (Nacional e Internacional)

Día	N. únicos	Visitas	Páginas	Día	N. únicos	Visitas	Páginas	Día	N. únicos	Visitas	Páginas
1	1.020	1.131	1.492	11	731	831	1.073	21	2.047	2.374	3.332
2	1.189	1.390	2.049	12	1.859	2.226	3.184	22	1.819	2.174	2.945
3	719	794	1.025	13	2.808	3.160	4.124	23	2.019	2.349	3.219
4	799	894	1.230	14	1.492	1.673	2.164	24	963	1.079	1.312
5	2.075	2.431	3.608	15	1.213	1.358	1.933	25	823	887	1.237
6	1.834	2.213	3.085	16	1.023	1.141	1.587	26	1.990	2.394	3.240
7	1.889	2.241	3.117	17	625	674	894	27	3.469	3.914	4.933
8	1.804	2.100	2.886	18	581	622	770	28	3.955	4.522	5.610
9	1.894	2.203	2.868	19	1.409	1.566	2.229	29	2.761	3.172	4.147
10	755	829	1.026	20	1.672	1.889	2.470	30	2.051	2.348	3.029
								31	984	1.105	1.393

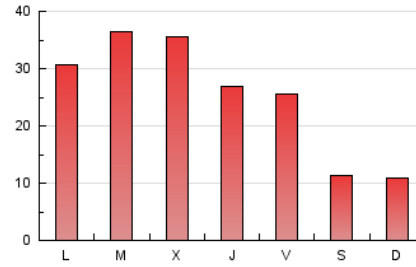
### 4. Gráficas (Nacional e Internacional)

#### 4.1 Por día de la semana (promedio)

N. únicos / Visitas (x 100)

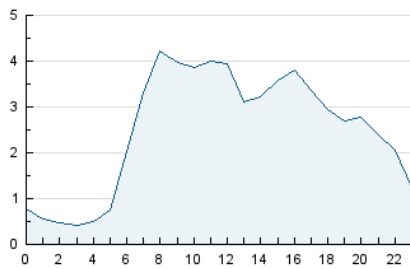


Páginas (x 100)

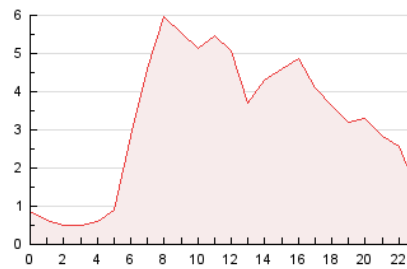


#### 4.2 Por franja horaria (promedio)

Visitas\_ (x 1000)

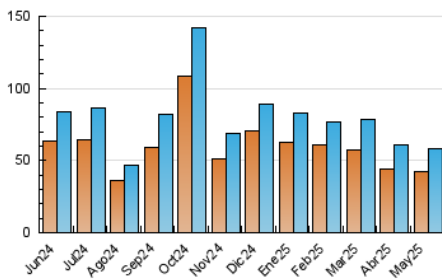


Páginas (x 1000)

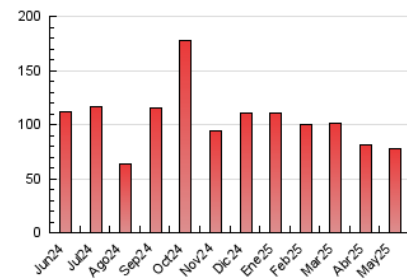


#### 4.3 Por meses

N. únicos / Visitas (x 1000)



Páginas (x 1000)





## INFORMACION Y CONTROL DE PUBLICACIONES, S.A.

Velázquez, 46, 1ª Drcha - Tel. 91 435 00 32 Fax 91 435 96 05 - 28001 - MADRID  
Av. Diagonal 497, 5a planta - Tel 93 439 24 18 Fax 93 419 25 34 - 08029 - BARCELONA

### Anexo - Tráfico Nacional

**Título:** ELMERCANTIL.COM  
**URL Primaria:** http://elmercantil.com  
**Editor:** Anomalia Ediciones, S.L.  
**Domicilio:** Tramontana, 21  
**Ciudad:** 08790 GELIDA  
**Teléfono:**  
**Fax:**  
**E-mail:**  
**Clasificación:** Noticias e Información  
**Sub-Clasificación:** Noticias de interés especial

eI MERCANTIL

#### 1. Cifras totales y promedios (Nacional)

MES - AÑO	NAVEGADORES UNICOS	VISITAS	PAGINAS
Mayo - 2025	35.285	49.743	66.526
<b>PROMEDIO DIARIO</b>	<b>1.358</b>	<b>1.567</b>	<b>2.146</b>
<b>PROMEDIO LUNES-VIERNES</b>	1.650	1.918	2.645
<b>PROMEDIO SABADO-DOMINGO</b>	644	708	925
<b>PAGINAS / VISITAS</b>	1,37		
<b>DURACION MEDIA VISITAS</b>	0:02:39		
<b>TIEMPO INTERACCIÓN MEDIO</b>	0:01:08		

#### 2. Secciones (Nacional)

	PAGINAS	%
<b>HOME</b>	8.460	12.72 %
<b>RESTO</b>	58.066	87.28 %

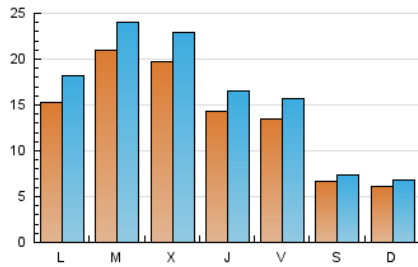
#### 3. Por día del mes (Nacional)

Día	N. únicos	Visitas	Páginas	Día	N. únicos	Visitas	Páginas	Día	N. únicos	Visitas	Páginas
1	832	918	1.217	11	616	698	908	21	1.623	1.908	2.753
2	954	1.128	1.728	12	1.474	1.799	2.682	22	1.519	1.840	2.553
3	591	655	865	13	2.427	2.750	3.586	23	1.623	1.904	2.719
4	668	747	1.052	14	1.264	1.433	1.897	24	768	859	1.047
5	1.756	2.078	3.173	15	1.034	1.164	1.720	25	680	732	1.054
6	1.517	1.854	2.675	16	869	978	1.397	26	1.679	2.037	2.835
7	1.531	1.844	2.666	17	537	575	758	27	3.007	3.413	4.378
8	1.475	1.733	2.490	18	507	546	681	28	3.476	3.986	5.019
9	1.613	1.894	2.476	19	1.227	1.379	1.984	29	2.302	2.628	3.580
10	622	675	810	20	1.416	1.611	2.178	30	1.675	1.918	2.494
								31	803	889	1.151

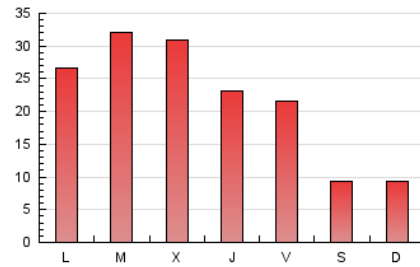
#### 4. Gráficas (Nacional)

##### 4.1 Por día de la semana (promedio)

N. únicos / Visitas (x 100)

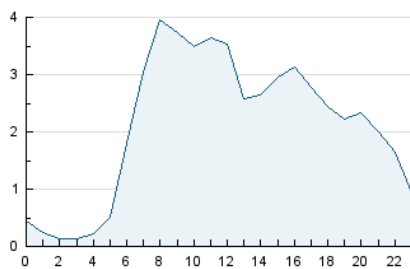


Páginas (x 100)

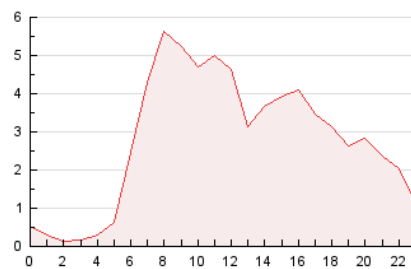


##### 4.2 Por franja horaria (promedio)

Visitas\_ (x 1000)

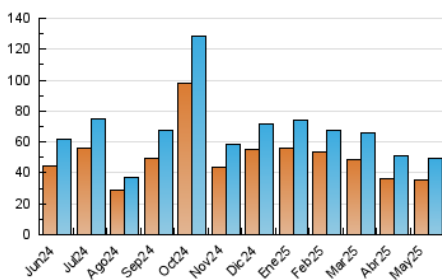


Páginas (x 1000)

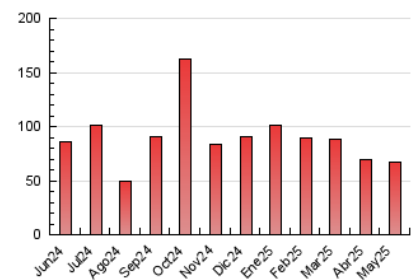


##### 4.3 Por meses

N. únicos / Visitas (x 1000)



Páginas (x 1000)



## 5. Observaciones

Este Medio Electrónico de Comunicación ha sido medido por la herramienta Google Analytics de Google (GA4).

## 6. Definiciones básicas (Para más información ver Normas Técnicas para el Control de los Medios Electrónicos de Comunicación)

### Página Vista:

Conjunto de ficheros enviado a un usuario como resultado de una petición del mismo recibida por el servidor. Cuando la página está formada por varios marcos (frames), el conjunto de los mismos tendrá, a efectos de cómputo, la consideración de una página unitaria.

### Visita:

Una secuencia ininterrumpida de páginas servidas a un usuario válido. Si dicho usuario no realiza peticiones de páginas en un periodo de tiempo (30 min) la siguiente petición constituirá el inicio de una nueva visita.

### Navegador Único:

Total de combinaciones únicas de una dirección IP y un identificador adicional. Los medios pueden utilizar cookies o el Identificador de Alta de registro.

### Duración Página Vista:

Tiempo acumulado en segundos de todas las páginas vistas (en visitas de dos o más páginas vistas), dividido por el número total de páginas vistas.

### Duración Visita:

Tiempo en segundos de todas las visitas de dos o más páginas vistas, dividido por el número total de visitas de dos o más páginas vistas.

### Tráfico nacional:

Audiencia/difusión correspondiente a España medida en base a los datos de las direcciones IP registradas por el sistema de medición.

## 7. Opinión

De OJDinteractiva, la división de INFORMACIÓN Y CONTROL DE PUBLICACIONES S.A.:

Hemos examinado la información facilitada por el editor del medio electrónico para el periodo que comprende la presente certificación.

Nuestro examen se ha realizado de acuerdo con las normas y procedimientos establecidos en las Normas Técnicas para el Control de los Medios Electrónicos de Comunicación.

En nuestra opinión, la presente acta presenta razonablemente la difusión/audiencia registrada por este medio electrónico.

### ADVERTENCIA:

El trabajo de OJDinteractiva, la división de INFORMACIÓN Y CONTROL DE PUBLICACIONES S.A (INTROL) se limita a la realización de pruebas para la revisión de los datos de recuento suministrados por el editor con la finalidad de expresar una opinión sobre la razonabilidad de dichos datos de acuerdo con las Normas Técnicas para el control de los MEC.

Por tanto, INTROL no acepta responsabilidad alguna por las inexactitudes o errores que puedan existir en los datos de recuento. Tampoco acepta ninguna responsabilidad por la falsedad en los datos de recuento recibidos del editor, ni por otros datos de medición que no están incluidos en el análisis.

Junio - 2025

OJDinteractiva