



INFORMACION Y CONTROL DE PUBLICACIONES, S.A.

Velázquez, 46, 1º Drcha - Tel. 91 435 00 32 Fax 91 435 96 05 - 28001 - MADRID
 Entença, 218 Entr. 7 - Tel 93 439 24 18 Fax 93 419 25 34 - 08029 - BARCELONA

Título: ELMERCANTIL.COM
URL Primaria: http://elmercantil.com
Editor: Anomalia Ediciones, S.L.
Domicilio: Tramontana, 21
Ciudad: 08790 GELIDA
Teléfono:
Fax:
E-mail:
Clasificación: Noticias e Información
Sub-Clasificación: Noticias de interés especial

el MERCANTIL

1. Cifras totales y promedios (Nacional e Internacional)

MES - AÑO	NAVEGADORES UNICOS	VISITAS	PAGINAS
Mayo - 2021	90.672	112.904	162.379
PROMEDIO DIARIO	3.409	3.642	5.238
PROMEDIO LUNES-VIERNES	4.134	4.425	6.393
PROMEDIO SABADO-DOMINGO	1.888	1.999	2.813
PAGINAS / VISITAS	1,44		
DURACION MEDIA VISITAS	0:00:51		
DURACION MEDIA PAGINAS	0:01:57		

2. Secciones (Nacional e Internacional)

	PAGINAS	%
HOME	10.148	6.25 %
RESTO	152.231	93.75 %

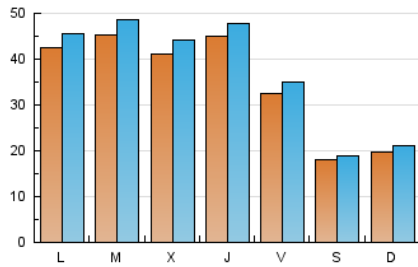
3. Por día del mes (Nacional e Internacional)

Día	N. únicos	Visitas	Páginas	Día	N. únicos	Visitas	Páginas	Día	N. únicos	Visitas	Páginas
1	1.462	1.536	2.012	11	4.435	4.709	6.919	21	2.683	2.925	4.447
2	1.292	1.369	1.861	12	3.195	3.450	4.974	22	1.403	1.492	1.978
3	5.222	5.546	7.749	13	3.795	4.032	5.957	23	1.465	1.565	2.291
4	4.769	5.092	7.134	14	3.202	3.433	5.145	24	4.026	4.329	6.443
5	5.310	5.664	8.403	15	1.793	1.890	2.560	25	5.499	5.904	8.359
6	6.862	7.220	10.363	16	3.049	3.193	4.661	26	4.228	4.573	7.115
7	4.058	4.339	5.891	17	3.981	4.233	5.898	27	3.744	4.032	5.587
8	1.893	2.000	2.530	18	3.459	3.727	5.764	28	3.067	3.284	4.608
9	1.921	2.049	3.425	19	3.725	4.026	5.651	29	2.410	2.568	3.448
10	4.364	4.678	6.758	20	3.547	3.791	5.447	30	2.188	2.327	3.359
								31	3.636	3.928	5.642

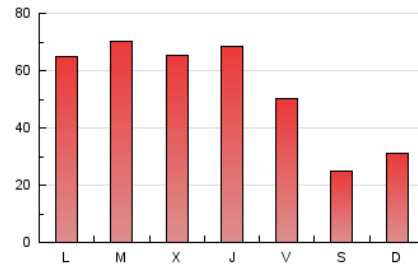
4. Gráficas (Nacional e Internacional)

4.1 Por día de la semana (promedio)

N. únicos / Visitas (x 100)

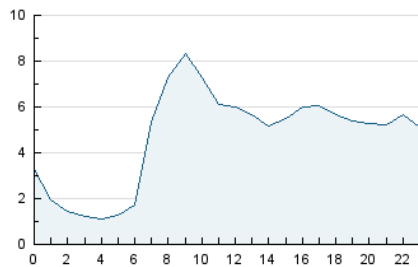


Páginas (x 100)

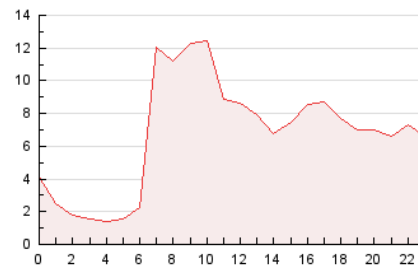


4.2 Por franja horaria (promedio)

Visitas (x 1000)

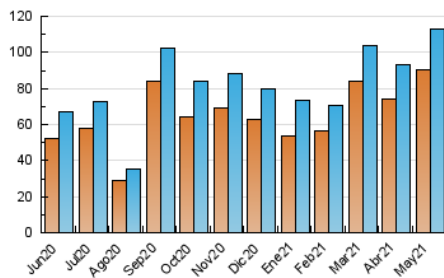


Páginas (x 1000)

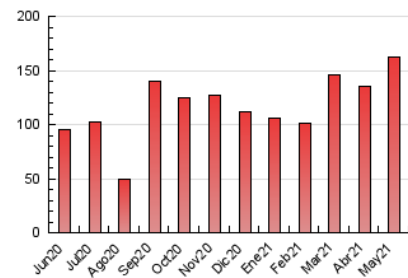


4.3 Por meses

N. únicos / Visitas (x 1000)



Páginas (x 1000)





INFORMACION Y CONTROL DE PUBLICACIONES, S.A.

Velázquez, 46, 1º Drcha - Tel. 91 435 00 32 Fax 91 435 96 05 - 28001 - MADRID
 Entença, 218 Entr. 7 - Tel 93 439 24 18 Fax 93 419 25 34 - 08029 - BARCELONA

Anexo - Tráfico Nacional

Título: ELMERCANTIL.COM
URL Primaria: http://elmercantil.com
Editor: Anomalia Ediciones, S.L.
Domicilio: Tramontana, 21
Ciudad: 08790 GELIDA
Teléfono:
Fax:
E-mail:
Clasificación: Noticias e Información
Sub-Clasificación: Noticias de interés especial

el MERCANTIL

1. Cifras totales y promedios (Nacional)

MES - AÑO	NAVEGADORES UNICOS	VISITAS	PAGINAS
Mayo - 2021	65.300	85.791	121.899
PROMEDIO DIARIO	2.571	2.767	3.932
PROMEDIO LUNES-VIERNES	3.103	3.352	4.807
PROMEDIO SABADO-DOMINGO	1.453	1.540	2.096
PAGINAS / VISITAS	1,42		
DURACION MEDIA VISITAS	0:00:58		
DURACION MEDIA PAGINAS	0:02:19		

2. Secciones (Nacional)

	PAGINAS	%
HOME	8.418	6.91 %
RESTO	113.481	93.09 %

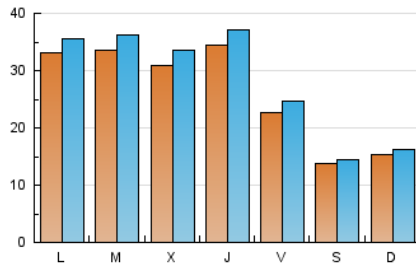
3. Por día del mes (Nacional)

Día	N. únicos	Visitas	Páginas	Día	N. únicos	Visitas	Páginas	Día	N. únicos	Visitas	Páginas
1	1.162	1.224	1.640	11	3.277	3.498	5.008	21	1.912	2.120	3.249
2	1.042	1.102	1.508	12	2.357	2.569	3.716	22	1.018	1.082	1.473
3	4.642	4.929	6.955	13	2.796	2.994	4.258	23	1.130	1.211	1.769
4	3.882	4.165	5.902	14	2.301	2.488	3.549	24	2.952	3.205	4.564
5	4.226	4.525	6.392	15	1.391	1.464	2.048	25	3.793	4.115	6.040
6	5.711	6.067	8.348	16	2.461	2.585	3.285	26	2.906	3.204	4.960
7	2.727	2.957	4.211	17	3.009	3.235	4.401	27	2.651	2.882	4.095
8	1.358	1.439	1.909	18	2.493	2.708	3.918	28	2.087	2.277	3.358
9	1.293	1.390	1.938	19	2.875	3.132	4.482	29	1.922	2.045	2.824
10	3.180	3.460	5.080	20	2.643	2.859	4.144	30	1.754	1.860	2.567
								31	2.735	3.000	4.308

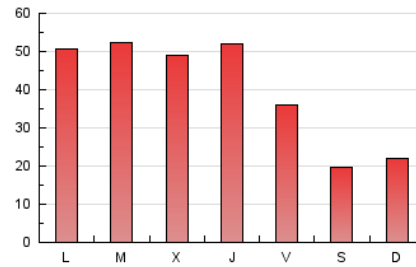
4. Gráficas (Nacional)

4.1 Por día de la semana (promedio)

N. únicos / Visitas (x 100)

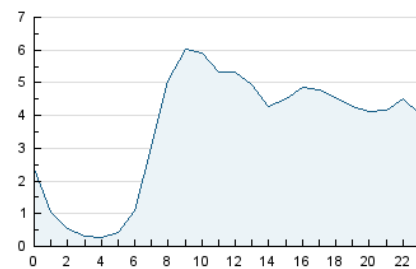


Páginas (x 100)

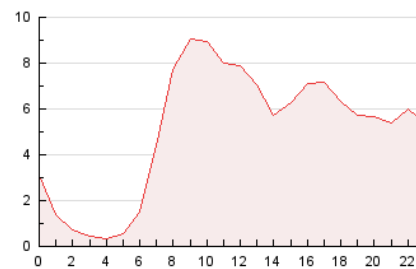


4.2 Por franja horaria (promedio)

Visitas (x 1000)

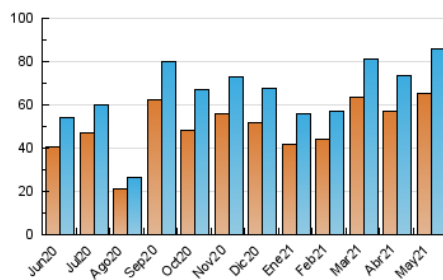


Páginas (x 1000)

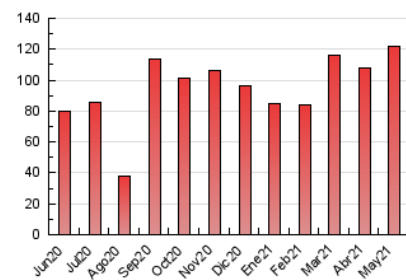


4.3 Por meses

N. únicos / Visitas (x 1000)



Páginas (x 1000)



5. Observaciones

Este Medio Electrónico de Comunicación ha sido medido por la herramienta Google Analytics de Google

6. Definiciones básicas (Para más información ver Normas Técnicas para el Control de los Medios Electrónicos de Comunicación)

Página Vista:

Conjunto de ficheros enviado a un usuario como resultado de una petición del mismo recibida por el servidor. Cuando la página está formada por varios marcos (frames), el conjunto de los mismos tendrá, a efectos de cómputo, la consideración de una página unitaria.

Visita:

Una secuencia ininterrumpida de páginas servidas a un usuario válido. Si dicho usuario no realiza peticiones de páginas en un periodo de tiempo (30 min) la siguiente petición constituirá el inicio de una nueva visita.

Navegador Único:

Total de combinaciones únicas de una dirección IP y un identificador adicional. Los medios pueden utilizar cookies o el Identificador de Alta de registro.

Duración Página Vista:

Tiempo acumulado en segundos de todas las páginas vistas (en visitas de dos o más páginas vistas), dividido por el número total de páginas vistas.

Duración Visita:

Tiempo en segundos de todas las visitas de dos o más páginas vistas, dividido por el número total de visitas de dos o más páginas vistas.

Tráfico nacional:

Audiencia/difusión correspondiente a España medida en base a los datos de las direcciones IP registradas por el sistema de medición.

7. Opinión

De OJDinteractiva, la división de INFORMACIÓN Y CONTROL DE PUBLICACIONES S.A.:

Hemos examinado la información facilitada por el editor del medio electrónico para el periodo que comprende la presente certificación.

Nuestro examen se ha realizado de acuerdo con las normas y procedimientos establecidos en las Normas Técnicas para el Control de los Medios Electrónicos de Comunicación.

En nuestra opinión, la presente acta presenta razonablemente la difusión/audiencia registrada por este medio electrónico.

ADVERTENCIA:

El trabajo de OJDinteractiva, la división de INFORMACIÓN Y CONTROL DE PUBLICACIONES S.A (INTROL) se limita a la realización de pruebas para la revisión de los datos de recuento suministrados por el editor con la finalidad de expresar una opinión sobre la razonabilidad de dichos datos de acuerdo con las Normas Técnicas para el control de los MEC.

Por tanto, INTROL no acepta responsabilidad alguna por las inexactitudes o errores que puedan existir en los datos de recuento. Tampoco acepta ninguna responsabilidad por la falsedad en los datos de recuento recibidos del editor, ni por otros datos de medición que no están incluidos en el análisis.

Junio - 2021

OJDinteractiva