



INFORMACION Y CONTROL DE PUBLICACIONES, S.A.

Velázquez, 46, 1º Drcha - Tel. 91 435 00 32 Fax 91 435 96 05 - 28001 - MADRID
 Entença, 218 Entr. 7 - Tel 93 439 24 18 Fax 93 419 25 34 - 08029 - BARCELONA

Título: ELMERCANTIL.COM
URL Primaria: http://elmercantil.com
Editor: Anomalia Ediciones, S.L.
Domicilio: Tramontana, 21
Ciudad: 08790 GELIDA
Teléfono:
Fax:
E-mail:
Clasificación: Noticias e Información
Sub-Clasificación: Noticias de interés especial

el MERCANTIL

1. Cifras totales y promedios (Nacional e Internacional)

MES - AÑO	NAVEGADORES UNICOS	VISITAS	PAGINAS
Mayo - 2020	76.519	91.466	119.129
PROMEDIO DIARIO	2.803	2.951	3.843
PROMEDIO LUNES-VIERNES	3.136	3.317	4.401
PROMEDIO SABADO-DOMINGO	2.104	2.180	2.671
PAGINAS / VISITAS	1,30		
DURACION MEDIA VISITAS	0:00:45		
DURACION MEDIA PAGINAS	0:02:28		

2. Secciones (Nacional e Internacional)

	PAGINAS	%
HOME	6.347	5.33 %
RESTO	112.782	94.67 %

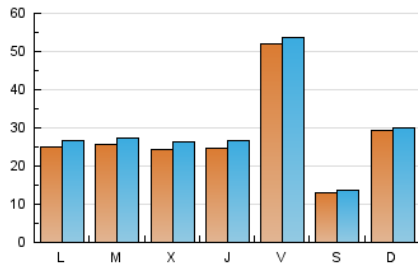
3. Por día del mes (Nacional e Internacional)

Día	N. únicos	Visitas	Páginas	Día	N. únicos	Visitas	Páginas	Día	N. únicos	Visitas	Páginas
1	911	964	1.387	11	2.123	2.275	3.205	21	2.013	2.184	3.179
2	844	876	1.144	12	3.582	3.761	4.891	22	1.704	1.856	2.775
3	853	914	1.337	13	2.399	2.564	3.718	23	951	1.016	1.341
4	1.712	1.886	2.850	14	1.976	2.141	3.035	24	1.270	1.363	1.794
5	2.041	2.212	3.136	15	1.595	1.723	2.556	25	2.188	2.355	3.384
6	2.836	3.094	4.340	16	1.478	1.550	2.004	26	2.141	2.316	3.421
7	1.916	2.082	2.939	17	8.546	8.685	9.913	27	2.008	2.179	3.187
8	1.738	1.884	2.690	18	3.973	4.182	5.449	28	3.972	4.240	5.672
9	1.011	1.067	1.374	19	2.489	2.710	4.013	29	20.030	20.361	22.863
10	1.042	1.116	1.509	20	2.515	2.696	3.732	30	2.163	2.249	2.721
								31	2.877	2.965	3.570

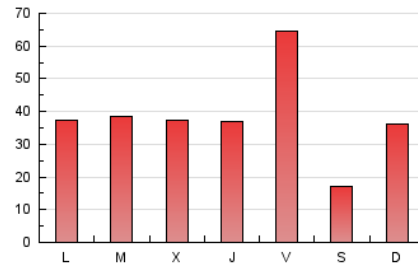
4. Gráficas (Nacional e Internacional)

4.1 Por día de la semana (promedio)

N. únicos / Visitas (x 100)

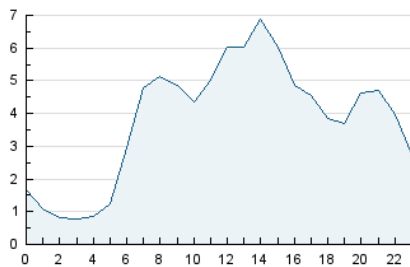


Páginas (x 100)

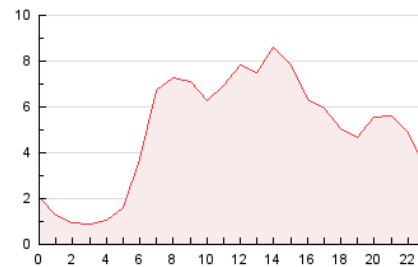


4.2 Por franja horaria (promedio)

Visitas (x 1000)

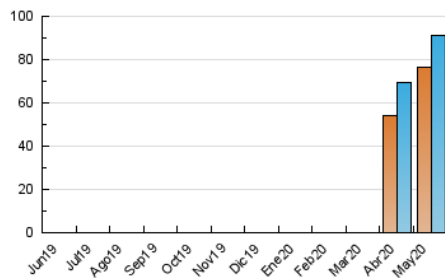


Páginas (x 1000)

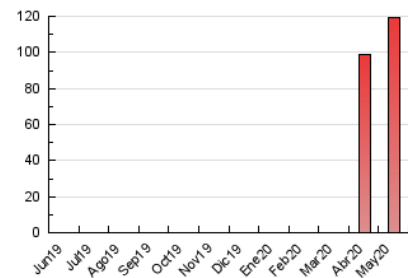


4.3 Por meses

N. únicos / Visitas (x 1000)



Páginas (x 1000)





INFORMACION Y CONTROL DE PUBLICACIONES, S.A.

Velázquez, 46, 1º Drcha - Tel. 91 435 00 32 Fax 91 435 96 05 - 28001 - MADRID
 Entença, 218 Entr. 7 - Tel 93 439 24 18 Fax 93 419 25 34 - 08029 - BARCELONA

Anexo - Tráfico Nacional

Título: ELMERCANTIL.COM
URL Primaria: http://elmercantil.com
Editor: Anomalia Ediciones, S.L.
Domicilio: Tramontana, 21
Ciudad: 08790 GELIDA
Teléfono:
Fax:
E-mail:
Clasificación: Noticias e Información
Sub-Clasificación: Noticias de interés especial

el MERCANTIL

1. Cifras totales y promedios (Nacional)

MES - AÑO	NAVEGADORES UNICOS	VISITAS	PAGINAS
Mayo - 2020	64.258	77.569	102.234
PROMEDIO DIARIO	2.375	2.502	3.298
PROMEDIO LUNES-VIERNES	2.659	2.817	3.787
PROMEDIO SABADO-DOMINGO	1.778	1.840	2.270
PAGINAS / VISITAS	1,32		
DURACION MEDIA VISITAS	0:00:46		
DURACION MEDIA PAGINAS	0:02:26		

2. Secciones (Nacional)

	PAGINAS	%
HOME	5.652	5.53 %
RESTO	96.582	94.47 %

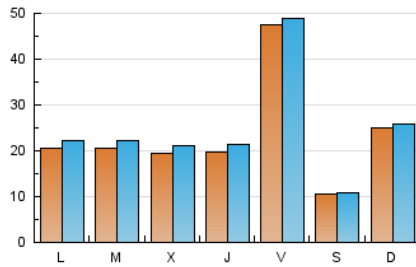
3. Por día del mes (Nacional)

Día	N. únicos	Visitas	Páginas	Día	N. únicos	Visitas	Páginas	Día	N. únicos	Visitas	Páginas
1	716	761	1.090	11	1.720	1.865	2.730	21	1.581	1.725	2.642
2	686	712	951	12	3.110	3.275	4.322	22	1.279	1.413	2.200
3	672	725	1.095	13	1.838	1.975	2.992	23	735	792	1.073
4	1.354	1.510	2.362	14	1.490	1.626	2.432	24	1.008	1.090	1.473
5	1.556	1.710	2.519	15	1.216	1.322	2.066	25	1.677	1.830	2.741
6	2.431	2.654	3.760	16	1.187	1.246	1.626	26	1.617	1.768	2.693
7	1.525	1.665	2.422	17	8.178	8.286	9.456	27	1.542	1.689	2.587
8	1.299	1.426	2.144	18	3.467	3.655	4.815	28	3.317	3.558	4.859
9	784	824	1.083	19	1.907	2.099	3.273	29	19.253	19.529	21.868
10	778	839	1.167	20	1.953	2.110	3.014	30	1.842	1.908	2.339
								31	1.913	1.982	2.440

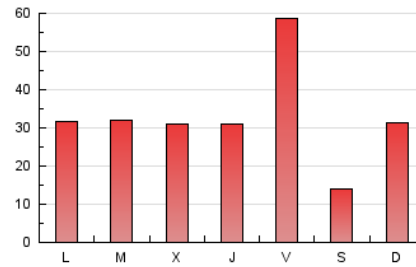
4. Gráficas (Nacional)

4.1 Por día de la semana (promedio)

N. únicos / Visitas (x 100)

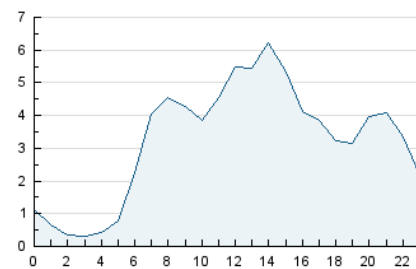


Páginas (x 100)

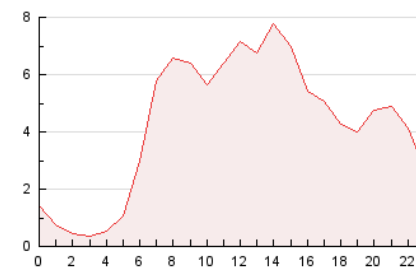


4.2 Por franja horaria (promedio)

Visitas (x 1000)

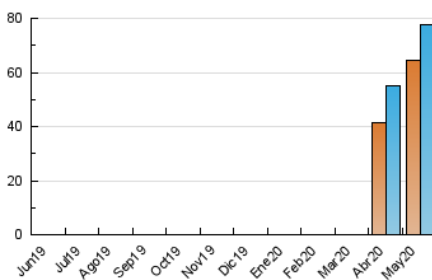


Páginas (x 1000)

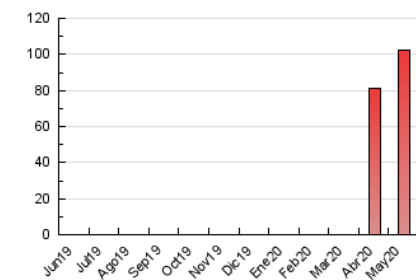


4.3 Por meses

N. únicos / Visitas (x 1000)



Páginas (x 1000)



5. Observaciones

Este Medio Electrónico de Comunicación ha sido medido por la herramienta Google Analytics de Google

6. Definiciones básicas (Para más información ver Normas Técnicas para el Control de los Medios Electrónicos de Comunicación)

Página Vista:

Conjunto de ficheros enviado a un usuario como resultado de una petición del mismo recibida por el servidor. Cuando la página está formada por varios marcos (frames), el conjunto de los mismos tendrá, a efectos de cómputo, la consideración de una página unitaria.

Visita:

Una secuencia ininterrumpida de páginas servidas a un usuario válido. Si dicho usuario no realiza peticiones de páginas en un periodo de tiempo (30 min) la siguiente petición constituirá el inicio de una nueva visita.

Navegador Único:

Total de combinaciones únicas de una dirección IP y un identificador adicional. Los medios pueden utilizar cookies o el Identificador de Alta de registro.

Duración Página Vista:

Tiempo acumulado en segundos de todas las páginas vistas (en visitas de dos o más páginas vistas), dividido por el número total de páginas vistas.

Duración Visita:

Tiempo en segundos de todas las visitas de dos o más páginas vistas, dividido por el número total de visitas de dos o más páginas vistas.

Tráfico nacional:

Audiencia/difusión correspondiente a España medida en base a los datos de las direcciones IP registradas por el sistema de medición.

7. Opinión

De OJDinteractiva, la división de INFORMACIÓN Y CONTROL DE PUBLICACIONES S.A.:

Hemos examinado la información facilitada por el editor del medio electrónico para el periodo que comprende la presente certificación.

Nuestro examen se ha realizado de acuerdo con las normas y procedimientos establecidos en las Normas Técnicas para el Control de los Medios Electrónicos de Comunicación.

En nuestra opinión, la presente acta presenta razonablemente la difusión/audiencia registrada por este medio electrónico.

ADVERTENCIA:

El trabajo de OJDinteractiva, la división de INFORMACIÓN Y CONTROL DE PUBLICACIONES S.A (INTROL) se limita a la realización de pruebas para la revisión de los datos de recuento suministrados por el editor con la finalidad de expresar una opinión sobre la razonabilidad de dichos datos de acuerdo con las Normas Técnicas para el control de los MEC.

Por tanto, INTROL no acepta responsabilidad alguna por las inexactitudes o errores que puedan existir en los datos de recuento. Tampoco acepta ninguna responsabilidad por la falsedad en los datos de recuento recibidos del editor, ni por otros datos de medición que no están incluidos en el análisis.

Junio - 2020

OJDinteractiva