



INFORMACION Y CONTROL DE PUBLICACIONES, S.A.

Velázquez, 46, 1º Drcha - Tel. 91 435 00 32 Fax 91 435 96 05 - 28001 - MADRID
Av. Diagonal 497, 5a planta - Tel 93 439 24 18 Fax 93 419 25 34 - 08029 - BARCELONA

Título: ELMERCANTIL.COM
URL Primaria: http://elmercantil.com
Editor: Anomalia Ediciones, S.L.
Domicilio: Tramontana, 21
Ciudad: 08790 GELIDA
Teléfono:
Fax:
E-mail:
Clasificación: Noticias e Información
Sub-Clasificación: Noticias de interés especial

el MERCANTIL

1. Cifras totales y promedios (Nacional e Internacional)

MES - AÑO	NAVEGADORES UNICOS	VISITAS	PAGINAS
Abril - 2022	73.757	94.697	131.569
PROMEDIO DIARIO	2.902	3.157	4.386
PROMEDIO LUNES-VIERNES	3.310	3.619	5.108
PROMEDIO SABADO-DOMINGO	1.948	2.079	2.700
PAGINAS / VISITAS	1,39		
DURACION MEDIA VISITAS	0:00:57		
DURACION MEDIA PAGINAS	0:02:28		

2. Secciones (Nacional e Internacional)

	PAGINAS	%
HOME	9.225	7.01 %
RESTO	122.344	92.99 %

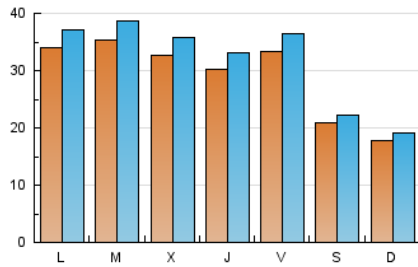
3. Por día del mes (Nacional e Internacional)

Día	N. únicos	Visitas	Páginas	Día	N. únicos	Visitas	Páginas	Día	N. únicos	Visitas	Páginas
1	4.662	4.979	6.632	11	3.810	4.154	5.860	21	3.665	4.033	5.795
2	2.864	3.005	3.717	12	3.547	3.845	5.439	22	3.354	3.716	5.198
3	2.153	2.294	2.970	13	2.914	3.189	4.613	23	1.656	1.768	2.267
4	3.799	4.130	5.861	14	1.626	1.786	2.467	24	1.615	1.741	2.356
5	3.894	4.230	5.956	15	1.431	1.525	1.950	25	3.279	3.604	5.118
6	3.762	4.067	5.572	16	1.267	1.358	1.722	26	3.236	3.584	5.257
7	3.690	4.065	5.805	17	1.352	1.419	1.804	27	3.069	3.385	4.689
8	4.752	5.288	7.426	18	2.719	2.947	4.041	28	3.075	3.342	4.876
9	2.982	3.223	4.325	19	3.430	3.773	5.598	29	2.443	2.661	3.888
10	2.022	2.169	2.919	20	3.361	3.687	5.224	30	1.620	1.730	2.224

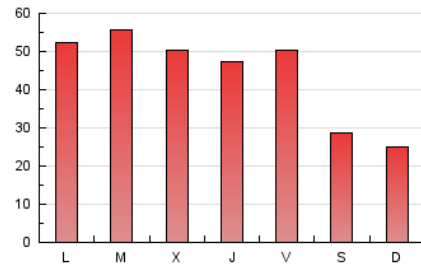
4. Gráficas (Nacional e Internacional)

4.1 Por día de la semana (promedio)

N. únicos / Visitas (x 100)



Páginas (x 100)

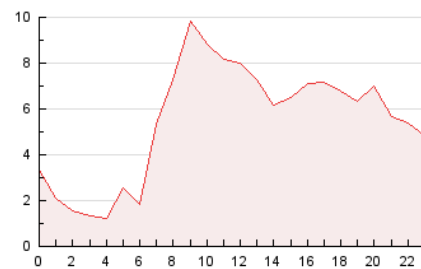


4.2 Por franja horaria (promedio)

Visitas_ (x 1000)

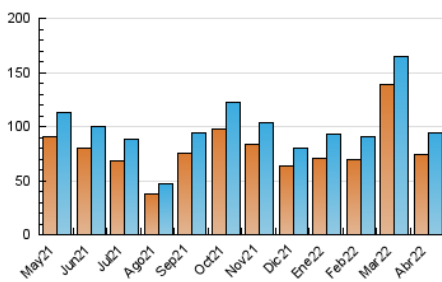


Páginas (x 1000)

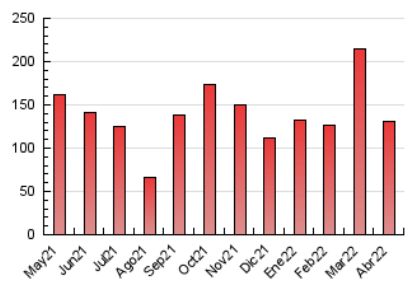


4.3 Por meses

N. únicos / Visitas (x 1000)



Páginas (x 1000)





INFORMACION Y CONTROL DE PUBLICACIONES, S.A.

Velázquez, 46, 1º Drcha - Tel. 91 435 00 32 Fax 91 435 96 05 - 28001 - MADRID
Av. Diagonal 497, 5a planta - Tel 93 439 24 18 Fax 93 419 25 34 - 08029 - BARCELONA

Anexo - Tráfico Nacional

Título: ELMERCANTIL.COM
URL Primaria: http://elmercantil.com
Editor: Anomalia Ediciones, S.L.
Domicilio: Tramontana, 21
Ciudad: 08790 GELIDA
Teléfono:
Fax:
E-mail:
Clasificación: Noticias e Información
Sub-Clasificación: Noticias de interés especial

eI MERCANTIL

1. Cifras totales y promedios (Nacional)

MES - AÑO	NAVEGADORES UNICOS	VISITAS	PAGINAS
Abril - 2022	54.613	72.716	105.239
PROMEDIO DIARIO	2.209	2.424	3.508
PROMEDIO LUNES-VIERNES	2.532	2.795	4.119
PROMEDIO SABADO-DOMINGO	1.455	1.558	2.082
PAGINAS / VISITAS	1,45		
DURACION MEDIA VISITAS	0:01:04		
DURACION MEDIA PAGINAS	0:02:24		

2. Secciones (Nacional)

	PAGINAS	%
HOME	8.151	7.75 %
RESTO	97.088	92.25 %

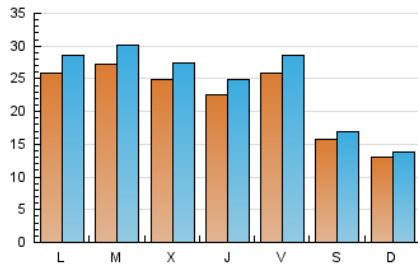
3. Por día del mes (Nacional)

Día	N. únicos	Visitas	Páginas	Día	N. únicos	Visitas	Páginas	Día	N. únicos	Visitas	Páginas
1	3.768	4.049	5.583	11	3.017	3.318	4.866	21	2.783	3.105	4.642
2	2.246	2.365	2.949	12	2.760	3.008	4.379	22	2.577	2.888	4.188
3	1.584	1.701	2.283	13	2.170	2.395	3.641	23	1.240	1.323	1.748
4	2.704	2.982	4.542	14	1.107	1.235	1.840	24	1.173	1.259	1.746
5	3.005	3.293	4.863	15	1.001	1.075	1.410	25	2.544	2.822	4.171
6	2.919	3.178	4.468	16	823	891	1.189	26	2.522	2.834	4.321
7	2.767	3.071	4.624	17	881	931	1.223	27	2.330	2.598	3.767
8	3.783	4.235	6.156	18	2.096	2.292	3.255	28	2.327	2.546	3.869
9	2.447	2.651	3.648	19	2.623	2.934	4.590	29	1.823	2.008	3.125
10	1.542	1.660	2.294	20	2.546	2.829	4.204	30	1.157	1.240	1.655

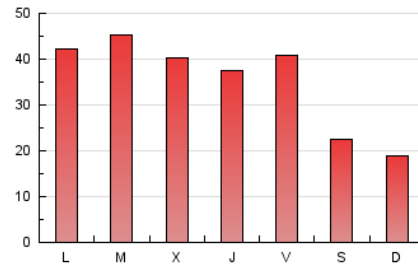
4. Gráficas (Nacional)

4.1 Por día de la semana (promedio)

N. únicos / Visitas (x 100)

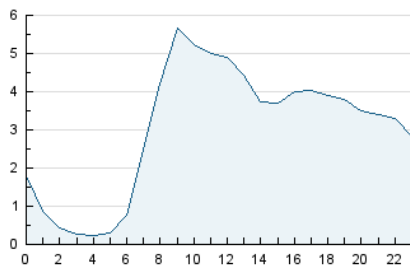


Páginas (x 100)

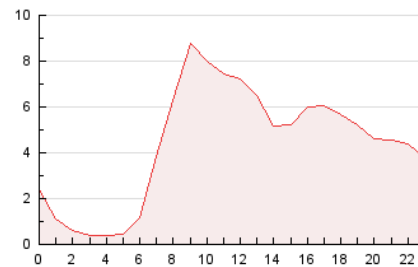


4.2 Por franja horaria (promedio)

Visitas_ (x 1000)

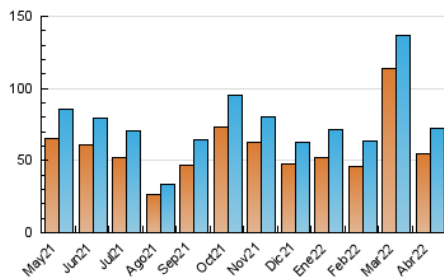


Páginas (x 1000)

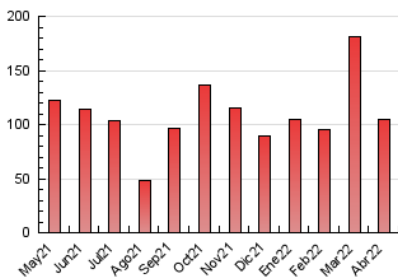


4.3 Por meses

N. únicos / Visitas (x 1000)



Páginas (x 1000)



5. Observaciones

Este Medio Electrónico de Comunicación ha sido medido por la herramienta Google Analytics de Google

6. Definiciones básicas (Para más información ver Normas Técnicas para el Control de los Medios Electrónicos de Comunicación)

Página Vista:

Conjunto de ficheros enviado a un usuario como resultado de una petición del mismo recibida por el servidor. Cuando la página está formada por varios marcos (frames), el conjunto de los mismos tendrá, a efectos de cómputo, la consideración de una página unitaria.

Visita:

Una secuencia ininterrumpida de páginas servidas a un usuario válido. Si dicho usuario no realiza peticiones de páginas en un periodo de tiempo (30 min) la siguiente petición constituirá el inicio de una nueva visita.

Navegador Único:

Total de combinaciones únicas de una dirección IP y un identificador adicional. Los medios pueden utilizar cookies o el Identificador de Alta de registro.

Duración Página Vista:

Tiempo acumulado en segundos de todas las páginas vistas (en visitas de dos o más páginas vistas), dividido por el número total de páginas vistas.

Duración Visita:

Tiempo en segundos de todas las visitas de dos o más páginas vistas, dividido por el número total de visitas de dos o más páginas vistas.

Tráfico nacional:

Audiencia/difusión correspondiente a España medida en base a los datos de las direcciones IP registradas por el sistema de medición.

7. Opinión

De OJDinteractiva, la división de INFORMACIÓN Y CONTROL DE PUBLICACIONES S.A.:

Hemos examinado la información facilitada por el editor del medio electrónico para el periodo que comprende la presente certificación.

Nuestro examen se ha realizado de acuerdo con las normas y procedimientos establecidos en las Normas Técnicas para el Control de los Medios Electrónicos de Comunicación.

En nuestra opinión, la presente acta presenta razonablemente la difusión/audiencia registrada por este medio electrónico.

ADVERTENCIA:

El trabajo de OJDinteractiva, la división de INFORMACIÓN Y CONTROL DE PUBLICACIONES S.A (INTROL) se limita a la realización de pruebas para la revisión de los datos de recuento suministrados por el editor con la finalidad de expresar una opinión sobre la razonabilidad de dichos datos de acuerdo con las Normas Técnicas para el control de los MEC. Por tanto, INTROL no acepta responsabilidad alguna por las inexactitudes o errores que puedan existir en los datos de recuento. Tampoco acepta ninguna responsabilidad por la falsedad en los datos de recuento recibidos del editor, ni por otros datos de medición que no están incluidos en el análisis.

Mayo - 2022

OJDinteractiva