



INFORMACION Y CONTROL DE PUBLICACIONES, S.A.

Velázquez, 46, 1º Drcha - Tel. 91 435 00 32 Fax 91 435 96 05 - 28001 - MADRID
 Entença, 218 Entr. 7 - Tel 93 439 24 18 Fax 93 419 25 34 - 08029 - BARCELONA

Título: ELMERCANTIL.COM
URL Primaria: http://elmercantil.com
Editor: Anomalia Ediciones, S.L.
Domicilio: Tramontana, 21
Ciudad: 08790 GELIDA
Teléfono:
Fax:
E-mail:
Clasificación: Noticias e Información
Sub-Clasificación: Noticias de interés especial

el MERCANTIL

1. Cifras totales y promedios (Nacional e Internacional)

MES - AÑO	NAVEGADORES UNICOS	VISITAS	PAGINAS
Abril - 2021	73.962	93.118	135.105
PROMEDIO DIARIO	2.877	3.104	4.504
PROMEDIO LUNES-VIERNES	3.267	3.540	5.171
PROMEDIO SABADO-DOMINGO	1.807	1.904	2.668
PAGINAS / VISITAS	1,45		
DURACION MEDIA VISITAS	0:00:58		
DURACION MEDIA PAGINAS	0:02:09		

2. Secciones (Nacional e Internacional)

	PAGINAS	%
HOME	9.012	6.67 %
RESTO	126.093	93.33 %

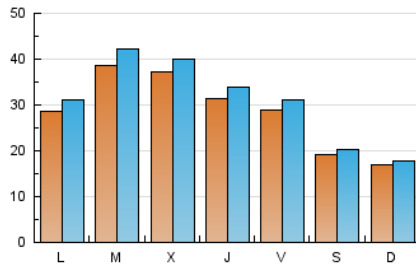
3. Por día del mes (Nacional e Internacional)

Día	N. únicos	Visitas	Páginas	Día	N. únicos	Visitas	Páginas	Día	N. únicos	Visitas	Páginas
1	2.029	2.173	2.884	11	1.377	1.467	2.072	21	4.933	5.301	7.291
2	1.279	1.343	1.757	12	2.577	2.823	4.233	22	4.282	4.606	6.538
3	1.225	1.289	1.728	13	3.483	3.869	5.651	23	5.285	5.640	8.238
4	1.321	1.398	2.024	14	3.264	3.549	5.230	24	3.261	3.391	4.420
5	2.283	2.425	3.652	15	3.018	3.320	4.837	25	2.480	2.589	4.137
6	2.658	2.931	4.556	16	2.831	3.069	4.553	26	3.644	3.925	6.248
7	2.735	2.957	4.396	17	1.662	1.761	2.518	27	4.362	4.744	7.319
8	3.019	3.295	4.874	18	1.559	1.663	2.162	28	3.930	4.246	5.897
9	2.445	2.680	3.987	19	2.978	3.274	4.716	29	3.314	3.589	5.110
10	1.573	1.674	2.286	20	4.896	5.307	7.504	30	2.619	2.820	4.287

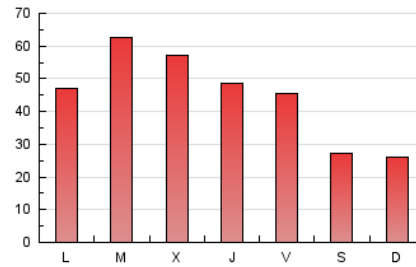
4. Gráficas (Nacional e Internacional)

4.1 Por día de la semana (promedio)

N. únicos / Visitas (x 100)



Páginas (x 100)

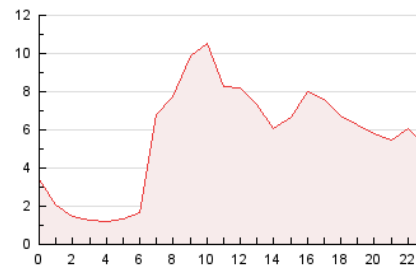


4.2 Por franja horaria (promedio)

Visitas (x 1000)

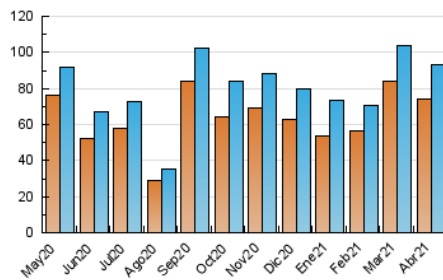


Páginas (x 1000)

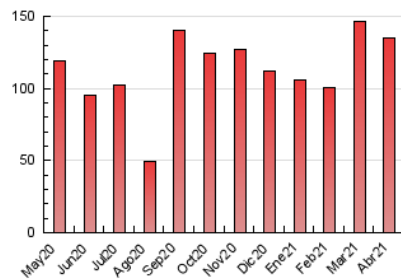


4.3 Por meses

N. únicos / Visitas (x 1000)



Páginas (x 1000)





INFORMACION Y CONTROL DE PUBLICACIONES, S.A.

Velázquez, 46, 1º Drcha - Tel. 91 435 00 32 Fax 91 435 96 05 - 28001 - MADRID
 Entença, 218 Entr. 7 - Tel 93 439 24 18 Fax 93 419 25 34 - 08029 - BARCELONA

Anexo - Tráfico Nacional

Título: ELMERCANTIL.COM
URL Primaria: http://elmercantil.com
Editor: Anomalia Ediciones, S.L.
Domicilio: Tramontana, 21
Ciudad: 08790 GELIDA
Teléfono:
Fax:
E-mail:
Clasificación: Noticias e Información
Sub-Clasificación: Noticias de interés especial

el MERCANTIL

1. Cifras totales y promedios (Nacional)

MES - AÑO	NAVEGADORES UNICOS	VISITAS	PAGINAS
Abril - 2021	56.905	73.746	107.527
PROMEDIO DIARIO	2.267	2.458	3.584
PROMEDIO LUNES-VIERNES	2.561	2.795	4.125
PROMEDIO SABADO-DOMINGO	1.457	1.531	2.098
PAGINAS / VISITAS	1,46		
DURACION MEDIA VISITAS	0:01:04		
DURACION MEDIA PAGINAS	0:02:19		

2. Secciones (Nacional)

	PAGINAS	%
HOME	7.757	7.21 %
RESTO	99.770	92.79 %

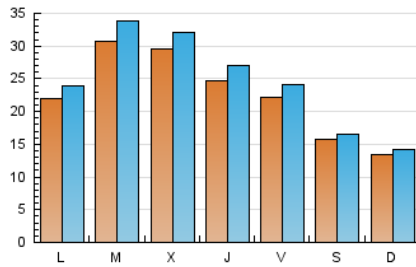
3. Por día del mes (Nacional)

Día	N. únicos	Visitas	Páginas	Día	N. únicos	Visitas	Páginas	Día	N. únicos	Visitas	Páginas
1	1.559	1.683	2.290	11	1.094	1.170	1.699	21	3.992	4.304	6.122
2	965	1.013	1.314	12	2.073	2.285	3.537	22	3.405	3.696	5.436
3	998	1.048	1.405	13	2.876	3.203	4.812	23	3.998	4.300	5.774
4	1.013	1.074	1.454	14	2.617	2.849	4.368	24	2.726	2.822	3.724
5	1.703	1.827	2.681	15	2.390	2.641	3.978	25	1.950	2.041	2.797
6	2.134	2.389	3.897	16	2.287	2.489	3.837	26	2.629	2.873	4.318
7	2.240	2.438	3.786	17	1.309	1.365	2.028	27	3.177	3.491	5.018
8	2.493	2.741	4.156	18	1.276	1.364	1.772	28	2.986	3.251	4.637
9	1.992	2.203	3.401	19	2.363	2.610	3.909	29	2.511	2.741	3.916
10	1.286	1.363	1.905	20	4.105	4.460	6.449	30	1.851	2.012	3.107

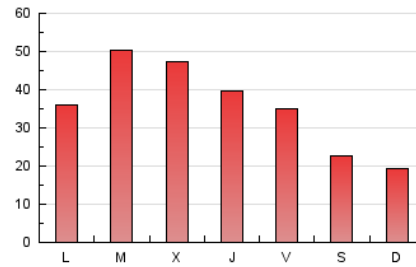
4. Gráficas (Nacional)

4.1 Por día de la semana (promedio)

N. únicos / Visitas (x 100)

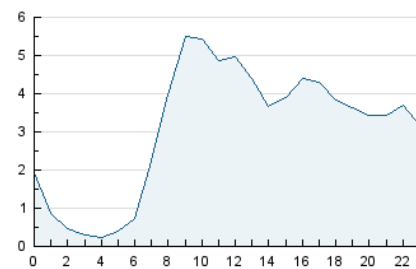


Páginas (x 100)

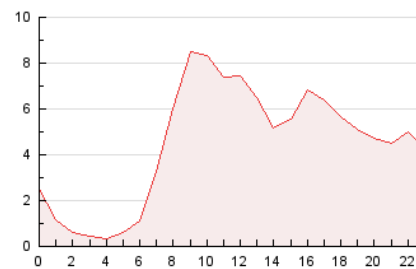


4.2 Por franja horaria (promedio)

Visitas (x 1000)

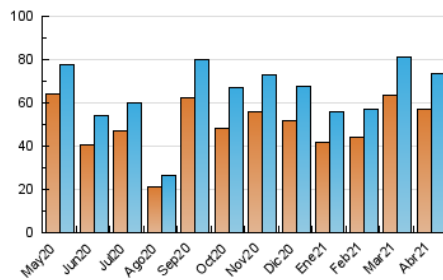


Páginas (x 1000)

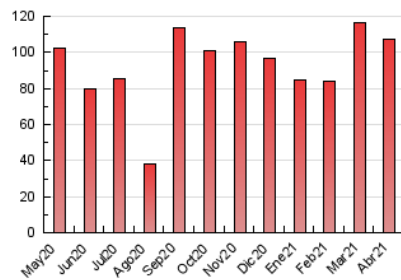


4.3 Por meses

N. únicos / Visitas (x 1000)



Páginas (x 1000)



5. Observaciones

Este Medio Electrónico de Comunicación ha sido medido por la herramienta Google Analytics de Google

6. Definiciones básicas (Para más información ver Normas Técnicas para el Control de los Medios Electrónicos de Comunicación)

Página Vista:

Conjunto de ficheros enviado a un usuario como resultado de una petición del mismo recibida por el servidor. Cuando la página está formada por varios marcos (frames), el conjunto de los mismos tendrá, a efectos de cómputo, la consideración de una página unitaria.

Visita:

Una secuencia ininterrumpida de páginas servidas a un usuario válido. Si dicho usuario no realiza peticiones de páginas en un periodo de tiempo (30 min) la siguiente petición constituirá el inicio de una nueva visita.

Navegador Único:

Total de combinaciones únicas de una dirección IP y un identificador adicional. Los medios pueden utilizar cookies o el Identificador de Alta de registro.

Duración Página Vista:

Tiempo acumulado en segundos de todas las páginas vistas (en visitas de dos o más páginas vistas), dividido por el número total de páginas vistas.

Duración Visita:

Tiempo en segundos de todas las visitas de dos o más páginas vistas, dividido por el número total de visitas de dos o más páginas vistas.

Tráfico nacional:

Audiencia/difusión correspondiente a España medida en base a los datos de las direcciones IP registradas por el sistema de medición.

7. Opinión

De OJDinteractiva, la división de INFORMACIÓN Y CONTROL DE PUBLICACIONES S.A.:

Hemos examinado la información facilitada por el editor del medio electrónico para el periodo que comprende la presente certificación.

Nuestro examen se ha realizado de acuerdo con las normas y procedimientos establecidos en las Normas Técnicas para el Control de los Medios Electrónicos de Comunicación.

En nuestra opinión, la presente acta presenta razonablemente la difusión/audiencia registrada por este medio electrónico.

ADVERTENCIA:

El trabajo de OJDinteractiva, la división de INFORMACIÓN Y CONTROL DE PUBLICACIONES S.A (INTROL) se limita a la realización de pruebas para la revisión de los datos de recuento suministrados por el editor con la finalidad de expresar una opinión sobre la razonabilidad de dichos datos de acuerdo con las Normas Técnicas para el control de los MEC.

Por tanto, INTROL no acepta responsabilidad alguna por las inexactitudes o errores que puedan existir en los datos de recuento. Tampoco acepta ninguna responsabilidad por la falsedad en los datos de recuento recibidos del editor, ni por otros datos de medición que no están incluidos en el análisis.

Mayo - 2021

OJDinteractiva