



INFORMACION Y CONTROL DE PUBLICACIONES, S.A.

Velázquez, 46, 1º Drcha - Tel. 91 435 00 32 Fax 91 435 96 05 - 28001 - MADRID
Av. Diagonal 497, 5a planta - Tel 93 439 24 18 Fax 93 419 25 34 - 08029 - BARCELONA

Título: ELMERCANTIL.COM
URL Primaria: http://elmercantil.com
Editor: Anomalia Ediciones, S.L.
Domicilio: Tramontana, 21
Ciudad: 08790 GELIDA
Teléfono:
Fax:
E-mail:
Clasificación: Noticias e Información
Sub-Clasificación: Noticias de interés especial

eI MERCANTIL

1. Cifras totales y promedios (Nacional e Internacional)

MES - AÑO	NAVEGADORES UNICOS	VISITAS	PAGINAS
Marzo - 2023	88.283	111.300	151.281
PROMEDIO DIARIO	3.352	3.590	4.880
PROMEDIO LUNES-VIERNES	3.872	4.164	5.709
PROMEDIO SABADO-DOMINGO	1.856	1.941	2.497
PAGINAS / VISITAS	1,36		
DURACION MEDIA VISITAS	0:00:51		
DURACION MEDIA PAGINAS	0:02:23		

2. Secciones (Nacional e Internacional)

	PAGINAS	%
HOME	10.291	6.80 %
RESTO	140.990	93.20 %

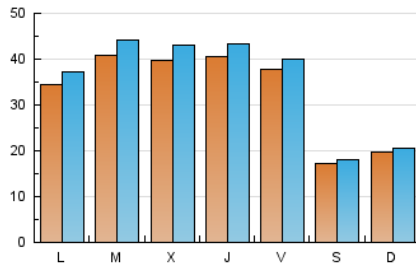
3. Por día del mes (Nacional e Internacional)

Día	N. únicos	Visitas	Páginas	Día	N. únicos	Visitas	Páginas	Día	N. únicos	Visitas	Páginas
1	2.536	2.725	3.772	11	2.168	2.286	2.930	21	3.142	3.464	5.104
2	2.523	2.756	3.848	12	3.724	3.838	4.796	22	3.827	4.201	5.836
3	2.323	2.503	3.561	13	5.310	5.614	7.385	23	4.258	4.546	6.130
4	1.208	1.280	1.647	14	6.344	6.836	9.136	24	3.247	3.430	4.533
5	1.183	1.256	1.710	15	5.540	6.003	8.215	25	1.765	1.846	2.366
6	3.501	3.823	5.520	16	4.003	4.287	5.899	26	1.685	1.762	2.324
7	3.950	4.242	5.766	17	3.133	3.340	4.553	27	2.671	2.923	4.432
8	4.287	4.647	6.325	18	1.776	1.855	2.344	28	2.892	3.150	4.553
9	6.052	6.364	8.271	19	1.338	1.405	1.855	29	3.655	3.938	5.528
10	6.306	6.622	8.379	20	2.333	2.556	3.708	30	3.392	3.665	4.940
								31	3.829	4.137	5.915

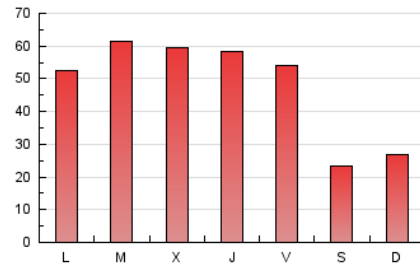
4. Gráficas (Nacional e Internacional)

4.1 Por día de la semana (promedio)

N. únicos / Visitas (x 100)



Páginas (x 100)



4.2 Por franja horaria (promedio)

Visitas_ (x 1000)

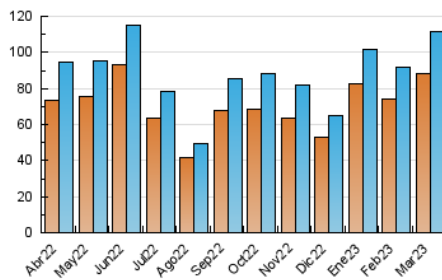


Páginas (x 1000)

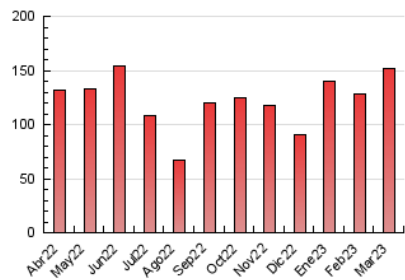


4.3 Por meses

N. únicos / Visitas (x 1000)



Páginas (x 1000)





INFORMACION Y CONTROL DE PUBLICACIONES, S.A.

Velázquez, 46, 1ª Drcha - Tel. 91 435 00 32 Fax 91 435 96 05 - 28001 - MADRID
Av. Diagonal 497, 5a planta - Tel 93 439 24 18 Fax 93 419 25 34 - 08029 - BARCELONA

Anexo - Tráfico Nacional

Título: ELMERCANTIL.COM
URL Primaria: http://elmercantil.com
Editor: Anomalia Ediciones, S.L.
Domicilio: Tramontana, 21
Ciudad: 08790 GELIDA
Teléfono:
Fax:
E-mail:
Clasificación: Noticias e Información
Sub-Clasificación: Noticias de interés especial

eI MERCANTIL

1. Cifras totales y promedios (Nacional)

MES - AÑO	NAVEGADORES UNICOS	VISITAS	PAGINAS
Marzo - 2023	69.438	90.032	125.316
PROMEDIO DIARIO	2.695	2.904	4.042
PROMEDIO LUNES-VIERNES	3.126	3.385	4.754
PROMEDIO SABADO-DOMINGO	1.455	1.522	1.996
PAGINAS / VISITAS	1,39		
DURACION MEDIA VISITAS	0:00:57		
DURACION MEDIA PAGINAS	0:02:25		

2. Secciones (Nacional)

	PAGINAS	%
HOME	9.281	7.41 %
RESTO	116.035	92.59 %

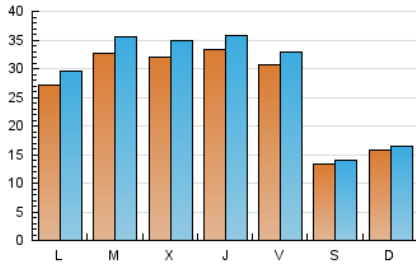
3. Por día del mes (Nacional)

Día	N. únicos	Visitas	Páginas	Día	N. únicos	Visitas	Páginas	Día	N. únicos	Visitas	Páginas
1	1.855	2.017	2.913	11	1.777	1.872	2.465	21	2.263	2.537	3.998
2	1.793	1.989	2.805	12	3.166	3.261	4.088	22	2.891	3.235	4.689
3	1.567	1.719	2.560	13	4.335	4.598	6.126	23	3.628	3.875	5.345
4	839	895	1.159	14	5.316	5.750	7.811	24	2.688	2.847	3.826
5	846	897	1.314	15	4.632	5.056	7.050	25	1.296	1.360	1.811
6	2.738	3.019	4.533	16	3.190	3.438	4.886	26	1.337	1.393	1.873
7	3.183	3.446	4.817	17	2.527	2.717	3.824	27	2.056	2.277	3.584
8	3.570	3.893	5.426	18	1.401	1.460	1.866	28	2.292	2.518	3.745
9	5.270	5.557	7.278	19	980	1.036	1.390	29	3.042	3.300	4.738
10	5.635	5.921	7.559	20	1.749	1.943	2.937	30	2.773	3.016	4.161
								31	2.914	3.190	4.739

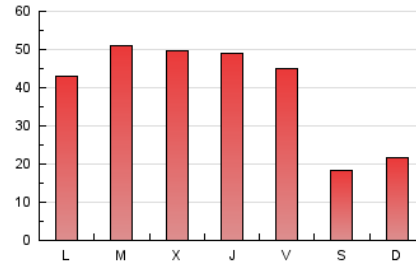
4. Gráficas (Nacional)

4.1 Por día de la semana (promedio)

N. únicos / Visitas (x 100)

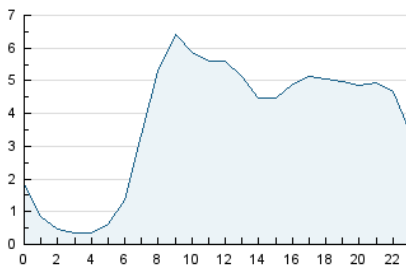


Páginas (x 100)

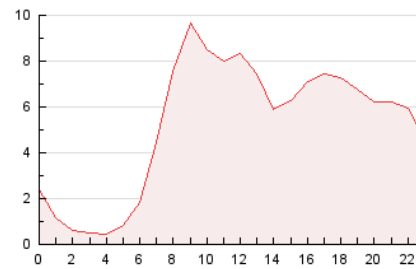


4.2 Por franja horaria (promedio)

Visitas_ (x 1000)

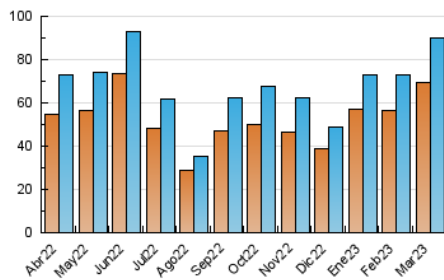


Páginas (x 1000)

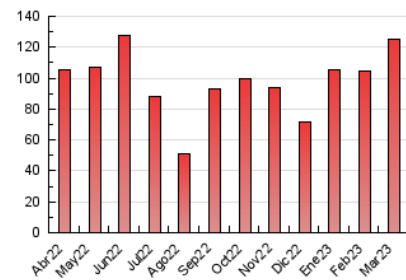


4.3 Por meses

N. únicos / Visitas (x 1000)



Páginas (x 1000)



5. Observaciones

Este Medio Electrónico de Comunicación ha sido medido por la herramienta Google Analytics de Google (Universal Analytics)

6. Definiciones básicas (Para más información ver Normas Técnicas para el Control de los Medios Electrónicos de Comunicación)

Página Vista:

Conjunto de ficheros enviado a un usuario como resultado de una petición del mismo recibida por el servidor. Cuando la página está formada por varios marcos (frames), el conjunto de los mismos tendrá, a efectos de cómputo, la consideración de una página unitaria.

Visita:

Una secuencia ininterrumpida de páginas servidas a un usuario válido. Si dicho usuario no realiza peticiones de páginas en un periodo de tiempo (30 min) la siguiente petición constituirá el inicio de una nueva visita.

Navegador Único:

Total de combinaciones únicas de una dirección IP y un identificador adicional. Los medios pueden utilizar cookies o el Identificador de Alta de registro.

Duración Página Vista:

Tiempo acumulado en segundos de todas las páginas vistas (en visitas de dos o más páginas vistas), dividido por el número total de páginas vistas.

Duración Visita:

Tiempo en segundos de todas las visitas de dos o más páginas vistas, dividido por el número total de visitas de dos o más páginas vistas.

Tráfico nacional:

Audiencia/difusión correspondiente a España medida en base a los datos de las direcciones IP registradas por el sistema de medición.

7. Opinión

De OJDinteractiva, la división de INFORMACIÓN Y CONTROL DE PUBLICACIONES S.A.:

Hemos examinado la información facilitada por el editor del medio electrónico para el periodo que comprende la presente certificación.

Nuestro examen se ha realizado de acuerdo con las normas y procedimientos establecidos en las Normas Técnicas para el Control de los Medios Electrónicos de Comunicación.

En nuestra opinión, la presente acta presenta razonablemente la difusión/audiencia registrada por este medio electrónico.

ADVERTENCIA:

El trabajo de OJDinteractiva, la división de INFORMACIÓN Y CONTROL DE PUBLICACIONES S.A (INTROL) se limita a la realización de pruebas para la revisión de los datos de recuento suministrados por el editor con la finalidad de expresar una opinión sobre la razonabilidad de dichos datos de acuerdo con las Normas Técnicas para el control de los MEC.

Por tanto, INTROL no acepta responsabilidad alguna por las inexactitudes o errores que puedan existir en los datos de recuento. Tampoco acepta ninguna responsabilidad por la falsedad en los datos de recuento recibidos del editor, ni por otros datos de medición que no están incluidos en el análisis.

Abril - 2023

OJDinteractiva