



## INFORMACION Y CONTROL DE PUBLICACIONES, S.A.

Velázquez, 46, 1º Drcha - Tel. 91 435 00 32 Fax 91 435 96 05 - 28001 - MADRID  
Av. Diagonal 497, 5a planta - Tel 93 439 24 18 Fax 93 419 25 34 - 08029 - BARCELONA

**Título:** ELMERCANTIL.COM  
**URL Primaria:** http://elmercantil.com  
**Editor:** Anomalia Ediciones, S.L.  
**Domicilio:** Tramontana, 21  
**Ciudad:** 08790 GELIDA  
**Teléfono:**  
**Fax:**  
**E-mail:**  
**Clasificación:** Noticias e Información  
**Sub-Clasificación:** Noticias de interés especial

el MERCANTIL

### 1. Cifras totales y promedios (Nacional e Internacional)

MES - AÑO	NAVEGADORES UNICOS	VISITAS	PAGINAS
Marzo - 2022	138.335	164.903	214.753
<b>PROMEDIO DIARIO</b>	<b>4.988</b>	<b>5.319</b>	<b>6.928</b>
<b>PROMEDIO LUNES-VIERNES</b>	5.105	5.471	7.305
<b>PROMEDIO SABADO-DOMINGO</b>	4.649	4.885	5.841
<b>PAGINAS / VISITAS</b>	1,30		
<b>DURACION MEDIA VISITAS</b>	0:00:45		
<b>DURACION MEDIA PAGINAS</b>	0:02:30		

### 2. Secciones (Nacional e Internacional)

	PAGINAS	%
<b>HOME</b>	11.458	5.34 %
<b>RESTO</b>	203.295	94.66 %

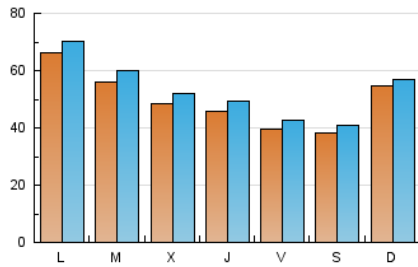
### 3. Por día del mes (Nacional e Internacional)

Día	N. únicos	Visitas	Páginas	Día	N. únicos	Visitas	Páginas	Día	N. únicos	Visitas	Páginas
1	3.690	4.065	5.912	11	3.161	3.466	4.870	21	4.787	5.252	7.202
2	4.340	4.693	6.801	12	1.609	1.725	2.243	22	4.264	4.650	6.330
3	3.551	3.889	5.501	13	1.763	1.881	2.422	23	4.016	4.363	6.008
4	3.299	3.552	5.108	14	3.173	3.472	5.070	24	4.615	4.995	7.098
5	2.830	2.947	3.475	15	3.363	3.704	5.259	25	5.542	5.986	8.167
6	2.560	2.686	3.251	16	5.947	6.373	8.538	26	8.919	9.543	11.536
7	3.694	3.983	5.461	17	5.440	5.868	7.720	27	15.698	16.172	18.453
8	3.362	3.708	5.379	18	3.757	4.088	5.406	28	14.815	15.354	17.989
9	3.143	3.392	4.773	19	1.944	2.113	2.661	29	13.407	13.816	16.391
10	3.951	4.285	6.130	20	1.872	2.013	2.689	30	6.852	7.245	9.052
								31	5.252	5.624	7.858

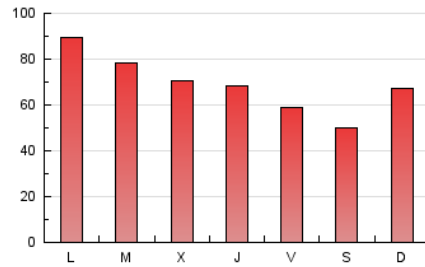
4. Gráficas (Nacional e Internacional)

4.1 Por día de la semana (promedio)

N. únicos / Visitas (x 100)



Páginas (x 100)

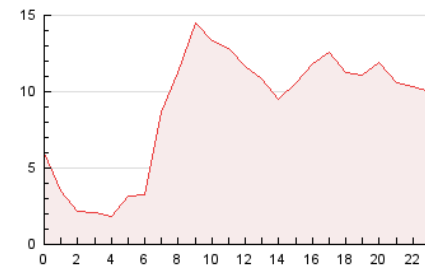


4.2 Por franja horaria (promedio)

Visitas (x 1000)

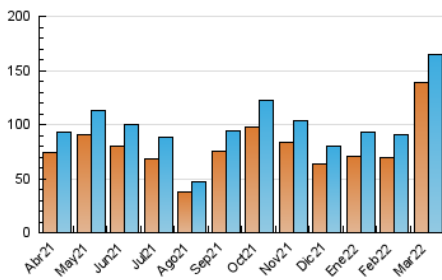


Páginas (x 1000)

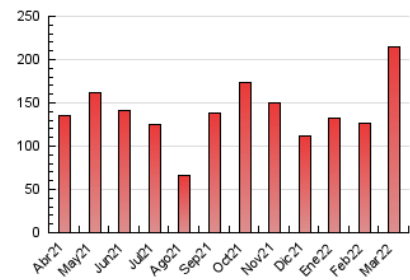


4.3 Por meses

N. únicos / Visitas (x 1000)



Páginas (x 1000)





## INFORMACION Y CONTROL DE PUBLICACIONES, S.A.

Velázquez, 46, 1º Drcha - Tel. 91 435 00 32 Fax 91 435 96 05 - 28001 - MADRID  
Av. Diagonal 497, 5a planta - Tel 93 439 24 18 Fax 93 419 25 34 - 08029 - BARCELONA

### Anexo - Tráfico Nacional

**Título:** ELMERCANTIL.COM  
**URL Primaria:** http://elmercantil.com  
**Editor:** Anomalia Ediciones, S.L.  
**Domicilio:** Tramontana, 21  
**Ciudad:** 08790 GELIDA  
**Teléfono:**  
**Fax:**  
**E-mail:**  
**Clasificación:** Noticias e Información  
**Sub-Clasificación:** Noticias de interés especial

el MERCANTIL

#### 1. Cifras totales y promedios (Nacional)

MES - AÑO	NAVEGADORES UNICOS	VISITAS	PAGINAS
Marzo - 2022	113.558	137.109	181.566
<b>PROMEDIO DIARIO</b>	<b>4.137</b>	<b>4.423</b>	<b>5.857</b>
<b>PROMEDIO LUNES-VIERNES</b>	<b>4.157</b>	<b>4.469</b>	<b>6.098</b>
<b>PROMEDIO SABADO-DOMINGO</b>	<b>4.082</b>	<b>4.289</b>	<b>5.163</b>
<b>PAGINAS / VISITAS</b>	<b>1,32</b>		
<b>DURACION MEDIA VISITAS</b>	<b>0:00:49</b>		
<b>DURACION MEDIA PAGINAS</b>	<b>0:02:30</b>		

#### 2. Secciones (Nacional)

	PAGINAS	%
<b>HOME</b>	10.454	5.76 %
<b>RESTO</b>	171.112	94.24 %

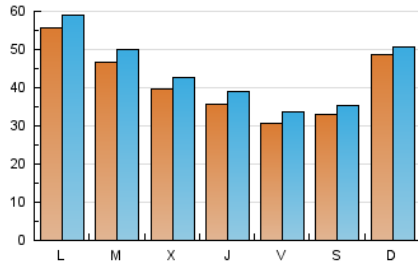
#### 3. Por día del mes (Nacional)

Día	N. únicos	Visitas	Páginas	Día	N. únicos	Visitas	Páginas	Día	N. únicos	Visitas	Páginas
1	2.688	2.999	4.628	11	2.343	2.593	3.830	21	3.341	3.763	5.520
2	3.475	3.774	5.737	12	1.123	1.207	1.653	22	3.358	3.688	5.176
3	2.673	2.967	4.441	13	1.253	1.340	1.806	23	3.100	3.406	4.869
4	2.414	2.611	3.923	14	2.486	2.738	4.151	24	3.345	3.637	5.158
5	2.278	2.352	2.811	15	2.612	2.908	4.272	25	4.618	5.010	6.977
6	2.025	2.120	2.617	16	5.122	5.514	7.519	26	8.358	8.938	10.844
7	2.790	3.042	4.322	17	4.599	4.971	6.669	27	14.789	15.285	17.448
8	2.489	2.764	4.215	18	2.935	3.225	4.410	28	13.587	14.081	16.549
9	2.223	2.423	3.567	19	1.476	1.607	2.078	29	12.259	12.607	14.950
10	3.089	3.375	4.999	20	1.353	1.464	2.049	30	5.860	6.184	7.834
								31	4.196	4.516	6.544

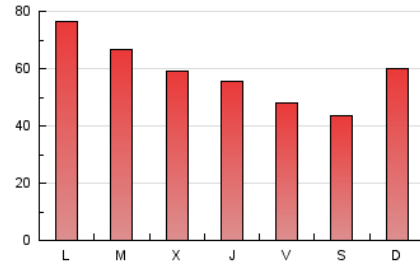
4. Gráficas (Nacional)

4.1 Por día de la semana (promedio)

N. únicos / Visitas (x 100)

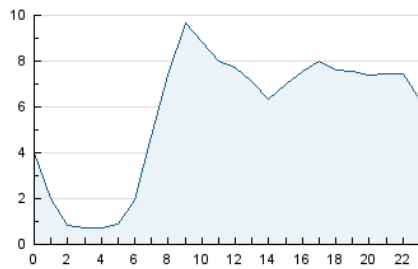


Páginas (x 100)

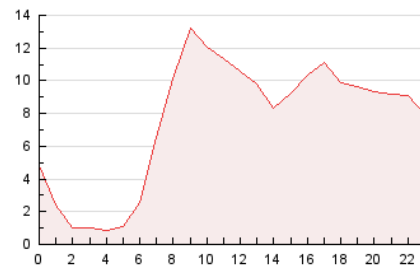


4.2 Por franja horaria (promedio)

Visitas\_ (x 1000)

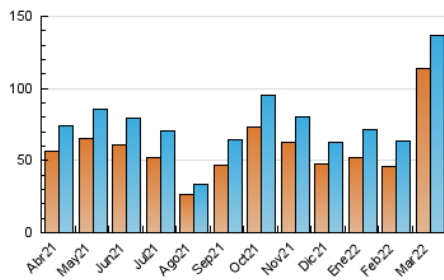


Páginas (x 1000)

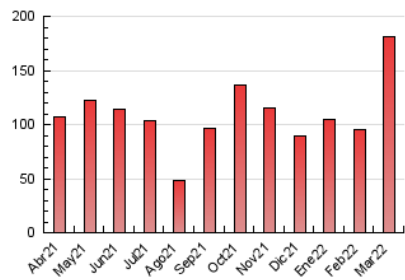


4.3 Por meses

N. únicos / Visitas (x 1000)



Páginas (x 1000)



## 5. Observaciones

Este Medio Electrónico de Comunicación ha sido medido por la herramienta Google Analytics de Google

## 6. Definiciones básicas (Para más información ver Normas Técnicas para el Control de los Medios Electrónicos de Comunicación)

### Página Vista:

Conjunto de ficheros enviado a un usuario como resultado de una petición del mismo recibida por el servidor. Cuando la página está formada por varios marcos (frames), el conjunto de los mismos tendrá, a efectos de cómputo, la consideración de una página unitaria.

### Visita:

Una secuencia ininterrumpida de páginas servidas a un usuario válido. Si dicho usuario no realiza peticiones de páginas en un periodo de tiempo (30 min) la siguiente petición constituirá el inicio de una nueva visita.

### Navegador Único:

Total de combinaciones únicas de una dirección IP y un identificador adicional. Los medios pueden utilizar cookies o el Identificador de Alta de registro.

### Duración Página Vista:

Tiempo acumulado en segundos de todas las páginas vistas (en visitas de dos o más páginas vistas), dividido por el número total de páginas vistas.

### Duración Visita:

Tiempo en segundos de todas las visitas de dos o más páginas vistas, dividido por el número total de visitas de dos o más páginas vistas.

### Tráfico nacional:

Audiencia/difusión correspondiente a España medida en base a los datos de las direcciones IP registradas por el sistema de medición.

## 7. Opinión

De OJDinteractiva, la división de INFORMACIÓN Y CONTROL DE PUBLICACIONES S.A.:

Hemos examinado la información facilitada por el editor del medio electrónico para el periodo que comprende la presente certificación.

Nuestro examen se ha realizado de acuerdo con las normas y procedimientos establecidos en las Normas Técnicas para el Control de los Medios Electrónicos de Comunicación.

En nuestra opinión, la presente acta presenta razonablemente la difusión/audiencia registrada por este medio electrónico.

### ADVERTENCIA:

El trabajo de OJDinteractiva, la división de INFORMACIÓN Y CONTROL DE PUBLICACIONES S.A (INTROL) se limita a la realización de pruebas para la revisión de los datos de recuento suministrados por el editor con la finalidad de expresar una opinión sobre la razonabilidad de dichos datos de acuerdo con las Normas Técnicas para el control de los MEC. Por tanto, INTROL no acepta responsabilidad alguna por las inexactitudes o errores que puedan existir en los datos de recuento. Tampoco acepta ninguna responsabilidad por la falsedad en los datos de recuento recibidos del editor, ni por otros datos de medición que no están incluidos en el análisis.

Abril - 2022

OJDinteractiva