



INFORMACION Y CONTROL DE PUBLICACIONES, S.A.

Velázquez, 46, 1º Drcha - Tel. 91 435 00 32 Fax 91 435 96 05 - 28001 - MADRID
 Entença, 218 Entr. 7 - Tel 93 439 24 18 Fax 93 419 25 34 - 08029 - BARCELONA

Título: ELMERCANTIL.COM
URL Primaria: http://elmercantil.com
Editor: Anomalia Ediciones, S.L.
Domicilio: Tramontana, 21
Ciudad: 08790 GELIDA
Teléfono:
Fax:
E-mail:
Clasificación: Noticias e Información
Sub-Clasificación: Noticias de interés especial

el MERCANTIL

1. Cifras totales y promedios (Nacional e Internacional)

MES - AÑO	NAVEGADORES UNICOS	VISITAS	PAGINAS
Marzo - 2021	83.831	104.015	146.137
PROMEDIO DIARIO	3.124	3.355	4.714
PROMEDIO LUNES-VIERNES	3.575	3.850	5.446
PROMEDIO SABADO-DOMINGO	1.828	1.932	2.610
PAGINAS / VISITAS	1,40		
DURACION MEDIA VISITAS	0:00:53		
DURACION MEDIA PAGINAS	0:02:12		

2. Secciones (Nacional e Internacional)

	PAGINAS	%
HOME	9.883	6.76 %
RESTO	136.254	93.24 %

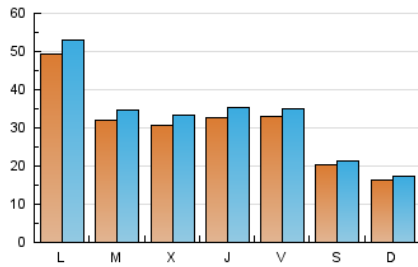
3. Por día del mes (Nacional e Internacional)

Día	N. únicos	Visitas	Páginas	Día	N. únicos	Visitas	Páginas	Día	N. únicos	Visitas	Páginas
1	2.560	2.803	4.069	11	3.010	3.253	4.746	21	1.929	2.043	3.065
2	2.659	2.925	4.370	12	2.965	3.150	4.487	22	2.731	2.947	4.460
3	2.933	3.184	4.755	13	1.312	1.387	1.908	23	3.370	3.590	5.013
4	2.941	3.199	4.491	14	1.333	1.412	1.871	24	3.031	3.313	4.652
5	2.935	3.132	4.468	15	2.973	3.237	4.776	25	4.187	4.521	6.220
6	2.804	2.916	3.812	16	2.716	2.951	4.278	26	4.817	5.084	6.689
7	1.592	1.691	2.299	17	2.517	2.769	4.097	27	2.789	2.945	3.696
8	3.163	3.392	4.610	18	2.912	3.169	4.705	28	1.699	1.813	2.491
9	3.098	3.361	4.795	19	2.435	2.640	3.836	29	13.211	14.056	17.957
10	3.505	3.785	5.348	20	1.168	1.247	1.738	30	4.181	4.503	6.990
								31	3.366	3.597	5.445

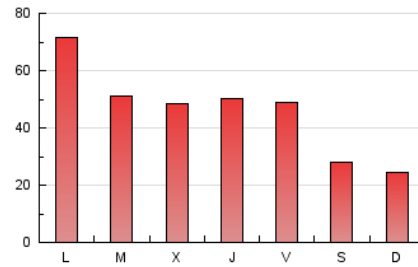
4. Gráficas (Nacional e Internacional)

4.1 Por día de la semana (promedio)

N. únicos / Visitas (x 100)

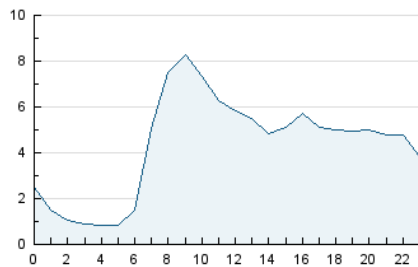


Páginas (x 100)

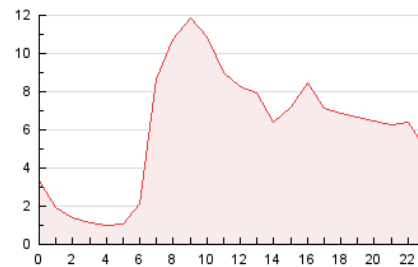


4.2 Por franja horaria (promedio)

Visitas (x 1000)

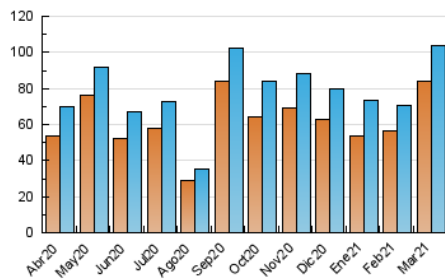


Páginas (x 1000)

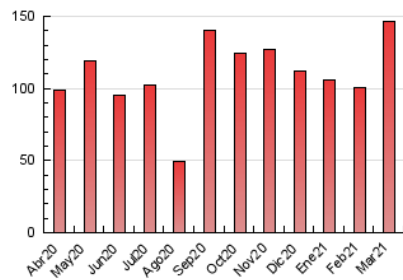


4.3 Por meses

N. únicos / Visitas (x 1000)



Páginas (x 1000)





INFORMACION Y CONTROL DE PUBLICACIONES, S.A.

Velázquez, 46, 1º Drcha - Tel. 91 435 00 32 Fax 91 435 96 05 - 28001 - MADRID
 Entença, 218 Entr. 7 - Tel 93 439 24 18 Fax 93 419 25 34 - 08029 - BARCELONA

Anexo - Tráfico Nacional

Título: ELMERCANTIL.COM
URL Primaria: http://elmercantil.com
Editor: Anomalia Ediciones, S.L.
Domicilio: Tramontana, 21
Ciudad: 08790 GELIDA
Teléfono:
Fax:
E-mail:
Clasificación: Noticias e Información
Sub-Clasificación: Noticias de interés especial

el MERCANTIL

1. Cifras totales y promedios (Nacional)

MES - AÑO	NAVEGADORES UNICOS	VISITAS	PAGINAS
Marzo - 2021	63.264	81.277	116.288
PROMEDIO DIARIO	2.424	2.622	3.751
PROMEDIO LUNES-VIERNES	2.766	3.004	4.343
PROMEDIO SABADO-DOMINGO	1.442	1.522	2.050
PAGINAS / VISITAS	1,43		
DURACION MEDIA VISITAS	0:00:59		
DURACION MEDIA PAGINAS	0:02:17		

2. Secciones (Nacional)

	PAGINAS	%
HOME	7.990	6.87 %
RESTO	108.298	93.13 %

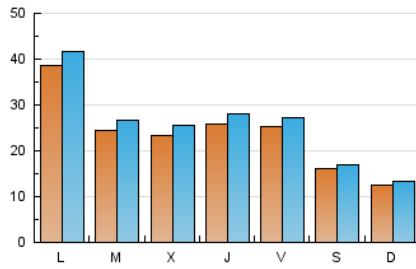
3. Por día del mes (Nacional)

Día	N. únicos	Visitas	Páginas	Día	N. únicos	Visitas	Páginas	Día	N. únicos	Visitas	Páginas
1	2.066	2.277	3.388	11	2.355	2.573	3.890	21	1.314	1.387	1.939
2	2.193	2.436	3.742	12	2.153	2.306	3.374	22	2.186	2.390	3.745
3	2.391	2.606	3.991	13	1.067	1.120	1.558	23	2.665	2.855	4.072
4	2.365	2.588	3.740	14	1.068	1.124	1.493	24	2.351	2.592	3.718
5	2.455	2.638	3.851	15	2.371	2.596	3.945	25	3.357	3.649	5.152
6	2.520	2.615	3.452	16	2.165	2.378	3.563	26	3.634	3.867	5.262
7	1.354	1.440	1.968	17	1.945	2.164	3.334	27	2.009	2.128	2.767
8	2.637	2.832	3.924	18	2.207	2.424	3.712	28	1.312	1.408	1.822
9	2.504	2.738	4.072	19	1.904	2.073	3.128	29	9.993	10.741	13.794
10	2.747	2.986	4.324	20	895	952	1.398	30	2.760	2.989	4.532
								31	2.210	2.405	3.638

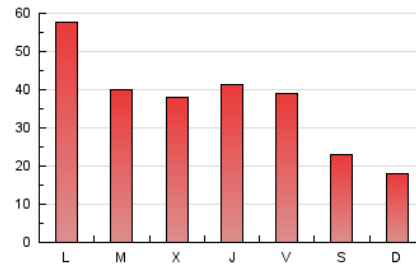
4. Gráficas (Nacional)

4.1 Por día de la semana (promedio)

N. únicos / Visitas (x 100)

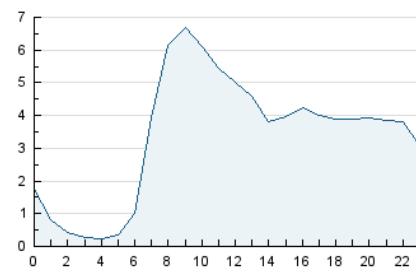


Páginas (x 100)

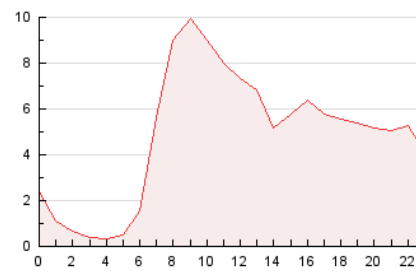


4.2 Por franja horaria (promedio)

Visitas (x 1000)

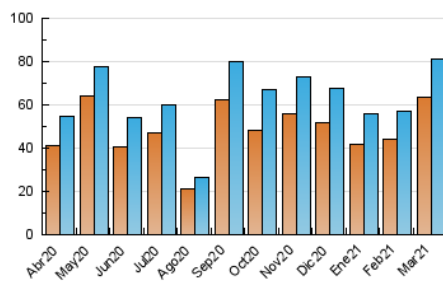


Páginas (x 1000)

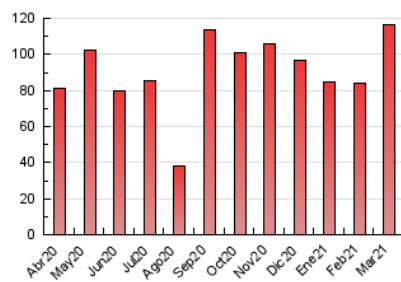


4.3 Por meses

N. únicos / Visitas (x 1000)



Páginas (x 1000)



5. Observaciones

Este Medio Electrónico de Comunicación ha sido medido por la herramienta Google Analytics de Google

6. Definiciones básicas (Para más información ver Normas Técnicas para el Control de los Medios Electrónicos de Comunicación)

Página Vista:

Conjunto de ficheros enviado a un usuario como resultado de una petición del mismo recibida por el servidor. Cuando la página está formada por varios marcos (frames), el conjunto de los mismos tendrá, a efectos de cómputo, la consideración de una página unitaria.

Visita:

Una secuencia ininterrumpida de páginas servidas a un usuario válido. Si dicho usuario no realiza peticiones de páginas en un periodo de tiempo (30 min) la siguiente petición constituirá el inicio de una nueva visita.

Navegador Único:

Total de combinaciones únicas de una dirección IP y un identificador adicional. Los medios pueden utilizar cookies o el Identificador de Alta de registro.

Duración Página Vista:

Tiempo acumulado en segundos de todas las páginas vistas (en visitas de dos o más páginas vistas), dividido por el número total de páginas vistas.

Duración Visita:

Tiempo en segundos de todas las visitas de dos o más páginas vistas, dividido por el número total de visitas de dos o más páginas vistas.

Tráfico nacional:

Audiencia/difusión correspondiente a España medida en base a los datos de las direcciones IP registradas por el sistema de medición.

7. Opinión

De OJDinteractiva, la división de INFORMACIÓN Y CONTROL DE PUBLICACIONES S.A.:

Hemos examinado la información facilitada por el editor del medio electrónico para el periodo que comprende la presente certificación.

Nuestro examen se ha realizado de acuerdo con las normas y procedimientos establecidos en las Normas Técnicas para el Control de los Medios Electrónicos de Comunicación.

En nuestra opinión, la presente acta presenta razonablemente la difusión/audiencia registrada por este medio electrónico.

ADVERTENCIA:

El trabajo de OJDinteractiva, la división de INFORMACIÓN Y CONTROL DE PUBLICACIONES S.A (INTROL) se limita a la realización de pruebas para la revisión de los datos de recuento suministrados por el editor con la finalidad de expresar una opinión sobre la razonabilidad de dichos datos de acuerdo con las Normas Técnicas para el control de los MEC.

Por tanto, INTROL no acepta responsabilidad alguna por las inexactitudes o errores que puedan existir en los datos de recuento. Tampoco acepta ninguna responsabilidad por la falsedad en los datos de recuento recibidos del editor, ni por otros datos de medición que no están incluidos en el análisis.

Abril - 2021

OJDinteractiva