

INFORMACION Y CONTROL DE PUBLICACIONES, S.A.

Velázquez, 46, 1ª Drcha - Tel. 91 435 00 32 Fax 91 435 96 05 - 28001 - MADRID
 Av. Diagonal 497, 5a planta - Tel 93 439 24 18 Fax 93 419 25 34 - 08029 - BARCELONA

Título: ELMERCANTIL.COM
URL Primaria: http://elmercantil.com
Editor: Anomalia Ediciones, S.L.
Domicilio: Tramontana, 21
Ciudad: 08790 GELIDA
Teléfono:
Fax:
E-mail:
Clasificación: Noticias e Información
Sub-Clasificación: Noticias de interés especial


1. Cifras totales y promedios (Nacional e Internacional)

MES - AÑO	NAVEGADORES UNICOS	VISITAS	PAGINAS
Febrero - 2023	74.404	92.072	128.418
PROMEDIO DIARIO	3.067	3.288	4.586
PROMEDIO LUNES-VIERNES	3.611	3.886	5.474
PROMEDIO SABADO-DOMINGO	1.706	1.795	2.369
PAGINAS / VISITAS	1,39		
DURACION MEDIA VISITAS	0:00:56		
DURACION MEDIA PAGINAS	0:02:22		

2. Secciones (Nacional e Internacional)

	PAGINAS	%
HOME	9.615	7.49 %
RESTO	118.803	92.51 %

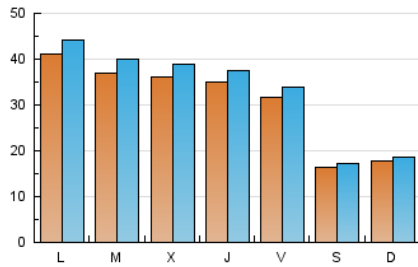
3. Por día del mes (Nacional e Internacional)

Día	N. únicos	Visitas	Páginas	Día	N. únicos	Visitas	Páginas	Día	N. únicos	Visitas	Páginas
1	3.425	3.677	5.394	11	1.751	1.821	2.371	21	5.169	5.533	7.454
2	3.880	4.134	5.679	12	1.711	1.804	2.430	22	4.685	5.040	6.914
3	3.829	4.077	5.732	13	3.134	3.409	4.956	23	3.448	3.715	5.287
4	1.807	1.888	2.344	14	3.639	3.927	5.638	24	2.793	2.987	4.136
5	1.827	1.909	2.498	15	3.235	3.472	4.856	25	1.452	1.525	1.995
6	3.199	3.489	5.263	16	3.564	3.811	5.332	26	1.538	1.641	2.366
7	3.099	3.378	4.908	17	3.061	3.306	4.716	27	3.078	3.348	4.936
8	3.058	3.337	4.790	18	1.576	1.673	2.140	28	2.870	3.126	4.621
9	3.055	3.318	4.748	19	1.984	2.095	2.804				
10	3.015	3.235	4.576	20	6.985	7.397	9.534				

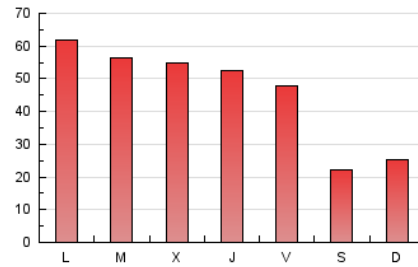
4. Gráficas (Nacional e Internacional)

4.1 Por día de la semana (promedio)

N. únicos / Visitas (x 100)



Páginas (x 100)



4.2 Por franja horaria (promedio)

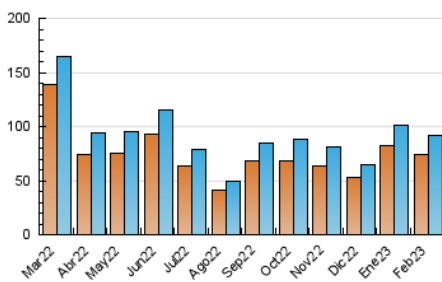
Visitas_ (x 1000)



Páginas (x 1000)

4.3 Por meses

N. únicos / Visitas (x 1000)



Páginas (x 1000)

INFORMACION Y CONTROL DE PUBLICACIONES, S.A.

Velázquez, 46, 1ª Drcha - Tel. 91 435 00 32 Fax 91 435 96 05 - 28001 - MADRID
 Av. Diagonal 497, 5a planta - Tel 93 439 24 18 Fax 93 419 25 34 - 08029 - BARCELONA

Anexo - Tráfico Nacional

Título: ELMERCANTIL.COM
URL Primaria: http://elmercantil.com
Editor: Anomalia Ediciones, S.L.
Domicilio: Tramontana, 21
Ciudad: 08790 GELIDA
Teléfono:
Fax:
E-mail:
Clasificación: Noticias e Información
Sub-Clasificación: Noticias de interés especial

eI MERCANTIL

1. Cifras totales y promedios (Nacional)

MES - AÑO	NAVEGADORES UNICOS	VISITAS	PAGINAS
Febrero - 2023	56.632	72.782	104.981
PROMEDIO DIARIO	2.406	2.599	3.749
PROMEDIO LUNES-VIERNES	2.868	3.111	4.529
PROMEDIO SABADO-DOMINGO	1.251	1.320	1.799
PAGINAS / VISITAS	1,44		
DURACION MEDIA VISITAS	0:01:03		
DURACION MEDIA PAGINAS	0:02:22		

2. Secciones (Nacional)

	PAGINAS	%
HOME	8.548	8.14 %
RESTO	96.433	91.86 %

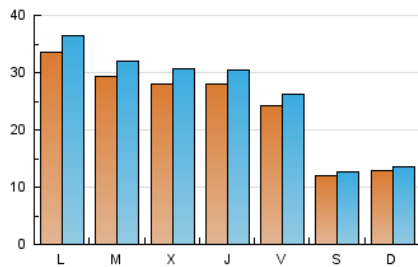
3. Por día del mes (Nacional)

Día	N. únicos	Visitas	Páginas	Día	N. únicos	Visitas	Páginas	Día	N. únicos	Visitas	Páginas
1	2.617	2.832	4.368	11	1.272	1.332	1.823	21	4.193	4.519	6.243
2	3.145	3.362	4.765	12	1.237	1.308	1.862	22	3.741	4.059	5.708
3	3.044	3.245	4.730	13	2.422	2.665	4.077	23	2.765	2.995	4.348
4	1.387	1.459	1.838	14	2.957	3.215	4.738	24	1.982	2.148	3.114
5	1.375	1.433	1.930	15	2.508	2.720	3.931	25	1.075	1.121	1.506
6	2.543	2.801	4.413	16	2.898	3.120	4.498	26	1.143	1.219	1.769
7	2.441	2.689	4.080	17	2.373	2.589	3.811	27	2.423	2.668	4.085
8	2.375	2.627	3.957	18	1.110	1.190	1.582	28	2.124	2.348	3.670
9	2.429	2.662	3.952	19	1.405	1.494	2.083				
10	2.317	2.508	3.707	20	6.062	6.454	8.393				

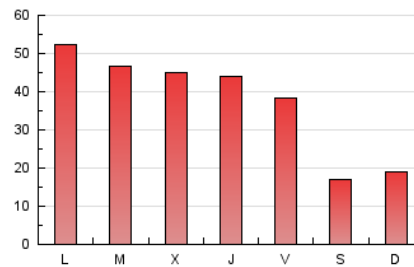
4. Gráficas (Nacional)

4.1 Por día de la semana (promedio)

N. únicos / Visitas (x 100)



Páginas (x 100)



4.2 Por franja horaria (promedio)

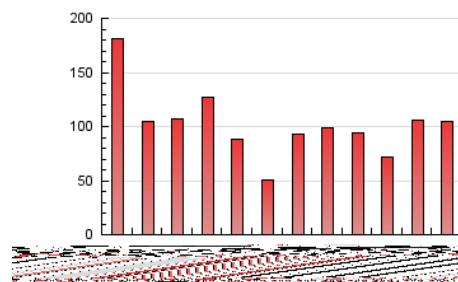
Visitas_ (x 1000)

Páginas (x 1000)

4.3 Por meses

N. únicos / Visitas (x 1000)

Páginas (x 1000)



5. Observaciones

Este Medio Electrónico de Comunicación ha sido medido por la herramienta Google Analytics de Google (Universal Analytics)

6. Definiciones básicas (Para más información ver Normas Técnicas para el Control de los Medios Electrónicos de Comunicación)

Página Vista:

Conjunto de ficheros enviado a un usuario como resultado de una petición del mismo recibida por el servidor. Cuando la página está formada por varios marcos (frames), el conjunto de los mismos tendrá, a efectos de cómputo, la consideración de una página unitaria.

Visita:

Una secuencia ininterrumpida de páginas servidas a un usuario válido. Si dicho usuario no realiza peticiones de páginas en un periodo de tiempo (30 min) la siguiente petición constituirá el inicio de una nueva visita.

Navegador Único:

Total de combinaciones únicas de una dirección IP y un identificador adicional. Los medios pueden utilizar cookies o el Identificador de Alta de registro.

Duración Página Vista:

Tiempo acumulado en segundos de todas las páginas vistas (en visitas de dos o más páginas vistas), dividido por el número total de páginas vistas.

Duración Visita:

Tiempo en segundos de todas las visitas de dos o más páginas vistas, dividido por el número total de visitas de dos o más páginas vistas.

Tráfico nacional:

Audiencia/difusión correspondiente a España medida en base a los datos de las direcciones IP registradas por el sistema de medición.

7. Opinión

De OJDinteractiva, la división de INFORMACIÓN Y CONTROL DE PUBLICACIONES S.A.:

Hemos examinado la información facilitada por el editor del medio electrónico para el periodo que comprende la presente certificación.

Nuestro examen se ha realizado de acuerdo con las normas y procedimientos establecidos en las Normas Técnicas para el Control de los Medios Electrónicos de Comunicación.

En nuestra opinión, la presente acta presenta razonablemente la difusión/audiencia registrada por este medio electrónico.

ADVERTENCIA:

El trabajo de OJDinteractiva, la división de INFORMACIÓN Y CONTROL DE PUBLICACIONES S.A (INTROL) se limita a la realización de pruebas para la revisión de los datos de recuento suministrados por el editor con la finalidad de expresar una opinión sobre la razonabilidad de dichos datos de acuerdo con las Normas Técnicas para el control de los MEC.

Por tanto, INTROL no acepta responsabilidad alguna por las inexactitudes o errores que puedan existir en los datos de recuento. Tampoco acepta ninguna responsabilidad por la falsedad en los datos de recuento recibidos del editor, ni por otros datos de medición que no están incluidos en el análisis.

Marzo - 2023

OJDinteractiva