



## INFORMACION Y CONTROL DE PUBLICACIONES, S.A.

Velázquez, 46, 1º Drcha - Tel. 91 435 00 32 Fax 91 435 96 05 - 28001 - MADRID  
 Entença, 218 Entr. 7 - Tel 93 439 24 18 Fax 93 419 25 34 - 08029 - BARCELONA

**Título:** ELCUGATENC.CAT  
**URL Primaria:** https://elcugatenc.cat  
**Editor:** Associació l.Avenir  
**Domicilio:** Sant Esteve, 8-12  
**Ciudad:** 08171 Sant Cugat del Vallès  
**Teléfono:**  
**Fax:**  
**E-mail:**  
**Clasificación:** Noticias e Información  
**Sub-Clasificación:** Noticias globales y actualidad

### 1. Cifras totales y promedios (Nacional e Internacional)

MES - AÑO	NAVEGADORES UNICOS	VISITAS	PAGINAS
Diciembre - 2020	6.916	9.479	13.896
<b>PROMEDIO DIARIO</b>	<b>278</b>	<b>306</b>	<b>448</b>
<b>PROMEDIO LUNES-VIERNES</b>	296	329	487
<b>PROMEDIO SABADO-DOMINGO</b>	223	240	338
<b>PAGINAS / VISITAS</b>	1,47		
<b>DURACION MEDIA VISITAS</b>	0:02:22		
<b>DURACION MEDIA PAGINAS</b>	0:04:56		

### 2. Secciones (Nacional e Internacional)

	PAGINAS	%
<b>HOME</b>	0	0 %
<b>RESTO</b>	13.896	100.00 %

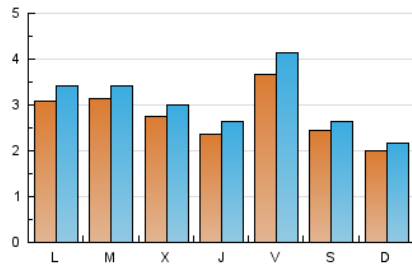
### 3. Por día del mes (Nacional e Internacional)

Día	N. únicos	Visitas	Páginas	Día	N. únicos	Visitas	Páginas	Día	N. únicos	Visitas	Páginas
1	430	475	639	11	378	421	584	21	331	362	531
2	385	419	719	12	306	335	481	22	256	284	434
3	325	368	517	13	249	265	344	23	223	242	333
4	281	328	558	14	331	378	574	24	241	267	387
5	224	241	334	15	310	331	530	25	164	173	235
6	193	205	309	16	279	327	535	26	177	187	300
7	386	436	602	17	269	292	446	27	144	164	212
8	380	420	553	18	650	738	1.017	28	178	190	340
9	297	314	463	19	274	295	413	29	188	204	301
10	274	300	477	20	217	230	313	30	185	201	280
								31	78	87	135

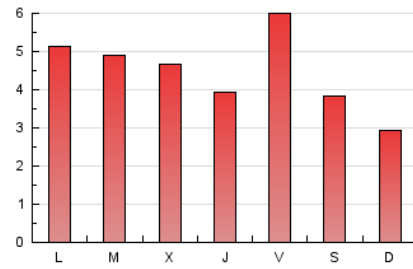
4. Gráficas (Nacional e Internacional)

4.1 Por día de la semana (promedio)

N. únicos / Visitas (x 100)

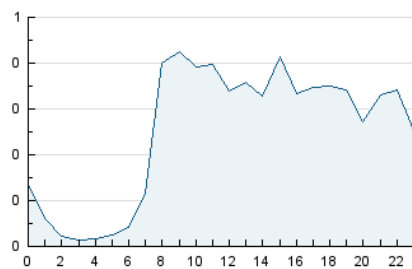


Páginas (x 100)

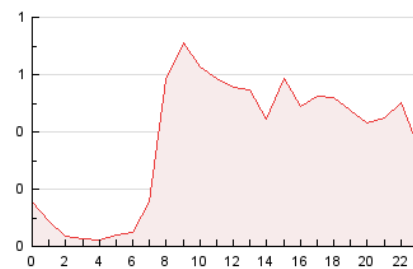


4.2 Por franja horaria (promedio)

Visitas (x 1000)

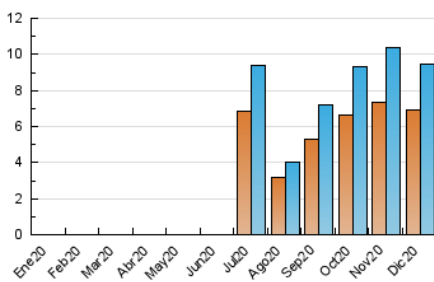


Páginas (x 1000)

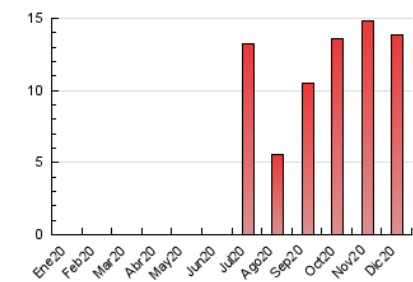


4.3 Por meses

N. únicos / Visitas (x 1000)



Páginas (x 1000)





## INFORMACION Y CONTROL DE PUBLICACIONES, S.A.

Velázquez, 46, 1º Drcha - Tel. 91 435 00 32 Fax 91 435 96 05 - 28001 - MADRID  
 Entença, 218 Entr. 7 - Tel 93 439 24 18 Fax 93 419 25 34 - 08029 - BARCELONA

### Anexo - Tráfico Nacional

**Título:** ELCUGATENC.CAT  
**URL Primaria:** https://elcugatenc.cat  
**Editor:** Associació l.Avenir  
**Domicilio:** Sant Esteve, 8-12  
**Ciudad:** 08171 Sant Cugat del Vallès  
**Teléfono:**  
**Fax:**  
**E-mail:**  
**Clasificación:** Noticias e Información  
**Sub-Clasificación:** Noticias globales y actualidad

#### 1. Cifras totales y promedios (Nacional)

MES - AÑO	NAVEGADORES UNICOS	VISITAS	PAGINAS
Diciembre - 2020	6.226	9.061	13.432
<b>PROMEDIO DIARIO</b>	<b>264</b>	<b>292</b>	<b>433</b>
<b>PROMEDIO LUNES-VIERNES</b>	<b>283</b>	<b>315</b>	<b>471</b>
<b>PROMEDIO SABADO-DOMINGO</b>	<b>211</b>	<b>228</b>	<b>325</b>
<b>PAGINAS / VISITAS</b>	<b>1,48</b>		
<b>DURACION MEDIA VISITAS</b>	<b>0:02:22</b>		
<b>DURACION MEDIA PAGINAS</b>	<b>0:04:56</b>		

#### 2. Secciones (Nacional)

	PAGINAS	%
<b>HOME</b>	0	0 %
<b>RESTO</b>	13.432	100.00 %

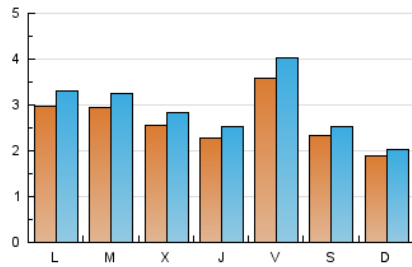
#### 3. Por día del mes (Nacional)

Día	N. únicos	Visitas	Páginas	Día	N. únicos	Visitas	Páginas	Día	N. únicos	Visitas	Páginas
1	403	448	612	11	356	398	558	21	331	362	531
2	355	389	685	12	276	305	447	22	256	284	434
3	306	347	491	13	220	236	313	23	223	242	333
4	260	307	532	14	316	362	551	24	241	267	387
5	204	221	314	15	288	309	507	25	164	173	235
6	173	185	289	16	252	300	507	26	177	187	300
7	358	408	574	17	259	282	427	27	144	164	212
8	337	377	510	18	650	738	1.017	28	178	190	340
9	275	292	439	19	274	295	413	29	188	204	301
10	257	283	458	20	217	230	313	30	173	189	267
								31	78	87	135

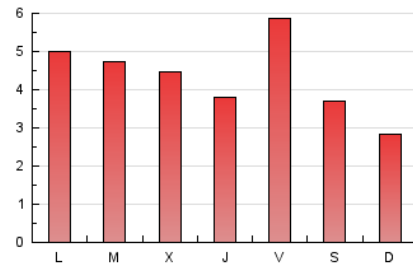
4. Gráficas (Nacional)

4.1 Por día de la semana (promedio)

N. únicos / Visitas (x 100)

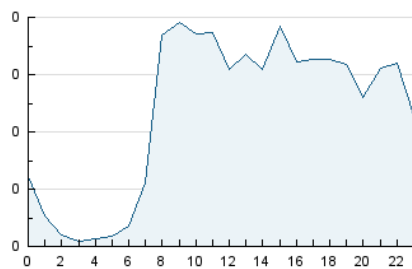


Páginas (x 100)

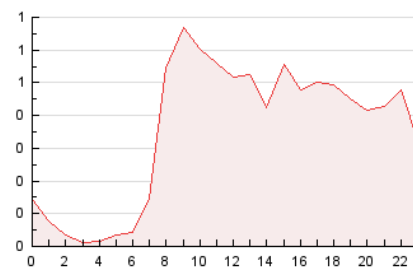


4.2 Por franja horaria (promedio)

Visitas (x 1000)

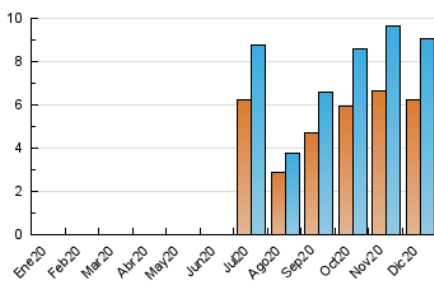


Páginas (x 1000)

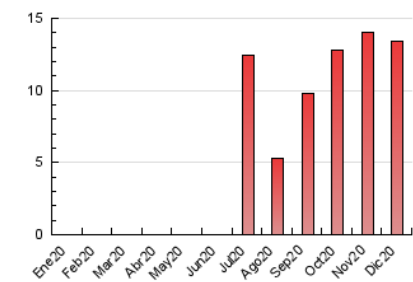


4.3 Por meses

N. únicos / Visitas (x 1000)



Páginas (x 1000)



## 5. Observaciones

Este Medio Electrónico de Comunicación ha sido medido por la herramienta Google Analytics de Google

## 6. Definiciones básicas (Para más información ver Normas Técnicas para el Control de los Medios Electrónicos de Comunicación)

### Página Vista:

Conjunto de ficheros enviado a un usuario como resultado de una petición del mismo recibida por el servidor. Cuando la página está formada por varios marcos (frames), el conjunto de los mismos tendrá, a efectos de cómputo, la consideración de una página unitaria.

### Visita:

Una secuencia ininterrumpida de páginas servidas a un usuario válido. Si dicho usuario no realiza peticiones de páginas en un periodo de tiempo (30 min) la siguiente petición constituirá el inicio de una nueva visita.

### Navegador Único:

Total de combinaciones únicas de una dirección IP y un identificador adicional. Los medios pueden utilizar cookies o el Identificador de Alta de registro.

### Duración Página Vista:

Tiempo acumulado en segundos de todas las páginas vistas (en visitas de dos o más páginas vistas), dividido por el número total de páginas vistas.

### Duración Visita:

Tiempo en segundos de todas las visitas de dos o más páginas vistas, dividido por el número total de visitas de dos o más páginas vistas.

### Tráfico nacional:

Audiencia/difusión correspondiente a España medida en base a los datos de las direcciones IP registradas por el sistema de medición.

## 7. Opinión

De OJDinteractiva, la división de INFORMACIÓN Y CONTROL DE PUBLICACIONES S.A.:

Hemos examinado la información facilitada por el editor del medio electrónico para el periodo que comprende la presente certificación.

Nuestro examen se ha realizado de acuerdo con las normas y procedimientos establecidos en las Normas Técnicas para el Control de los Medios Electrónicos de Comunicación.

En nuestra opinión, la presente acta presenta razonablemente la difusión/audiencia registrada por este medio electrónico.

### ADVERTENCIA:

El trabajo de OJDinteractiva, la división de INFORMACIÓN Y CONTROL DE PUBLICACIONES S.A (INTROL) se limita a la realización de pruebas para la revisión de los datos de recuento suministrados por el editor con la finalidad de expresar una opinión sobre la razonabilidad de dichos datos de acuerdo con las Normas Técnicas para el control de los MEC.

Por tanto, INTROL no acepta responsabilidad alguna por las inexactitudes o errores que puedan existir en los datos de recuento. Tampoco acepta ninguna responsabilidad por la falsedad en los datos de recuento recibidos del editor, ni por otros datos de medición que no están incluidos en el análisis.

- 2020

OJDinteractiva