



## INFORMACION Y CONTROL DE PUBLICACIONES, S.A.

Velázquez, 46, 1ª Drcha - Tel. 91 435 00 32 Fax 91 435 96 05 - 28001 - MADRID  
Av. Diagonal 497, 5a planta - Tel 93 439 24 18 Fax 93 419 25 34 - 08029 - BARCELONA

**Título:** ELCUGATENC.CAT  
**URL Primaria:** https://elcugatenc.cat  
**Editor:** Associació l.Avenir  
**Domicilio:** Sant Esteve, 8-12  
**Ciudad:** 08171 Sant Cugat del Vallès  
**Teléfono:**  
**Fax:**  
**E-mail:**  
**Clasificación:** Noticias e Información  
**Sub-Clasificación:** Noticias globales y actualidad

### 1. Cifras totales y promedios (Nacional e Internacional)

MES - AÑO	NAVEGADORES UNICOS	VISITAS	PAGINAS
Noviembre - 2024	5.940	9.061	14.073
<b>PROMEDIO DIARIO</b>	<b>255</b>	<b>303</b>	<b>469</b>
<b>PROMEDIO LUNES-VIERNES</b>	302	363	567
<b>PROMEDIO SABADO-DOMINGO</b>	145	163	242
<b>PAGINAS / VISITAS</b>	1,55		
<b>DURACION MEDIA VISITAS</b>	0:03:12		
<b>TIEMPO INTERACCIÓN MEDIO</b>	0:01:39		

### 2. Secciones (Nacional e Internacional)

	PAGINAS	%
<b>HOME</b>	1.586	11.27 %
<b>RESTO</b>	12.487	88.73 %

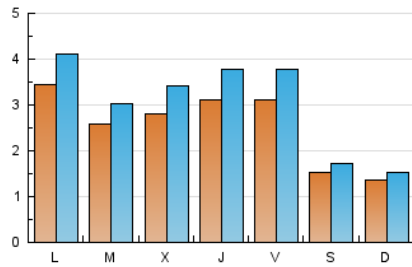
### 3. Por día del mes (Nacional e Internacional)

Día	N. únicos	Visitas	Páginas	Día	N. únicos	Visitas	Páginas	Día	N. únicos	Visitas	Páginas
<b>1</b>	215	250	394	<b>11</b>	245	292	396	<b>21</b>	266	334	517
<b>2</b>	123	148	238	<b>12</b>	250	296	426	<b>22</b>	319	387	642
<b>3</b>	109	124	192	<b>13</b>	286	339	517	<b>23</b>	163	187	254
<b>4</b>	503	608	951	<b>14</b>	295	346	577	<b>24</b>	119	128	171
<b>5</b>	268	316	492	<b>15</b>	423	511	729	<b>25</b>	300	352	615
<b>6</b>	336	416	628	<b>16</b>	164	184	334	<b>26</b>	215	252	370
<b>7</b>	365	443	580	<b>17</b>	164	187	304	<b>27</b>	232	290	511
<b>8</b>	381	470	718	<b>18</b>	332	395	584	<b>28</b>	318	384	635
<b>9</b>	190	205	285	<b>19</b>	296	351	524	<b>29</b>	221	271	429
<b>10</b>	155	175	231	<b>20</b>	268	324	662	<b>30</b>	119	130	167

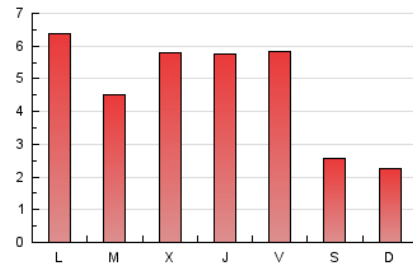
#### 4. Gráficas (Nacional e Internacional)

##### 4.1 Por día de la semana (promedio)

N. únicos / Visitas (x 100)

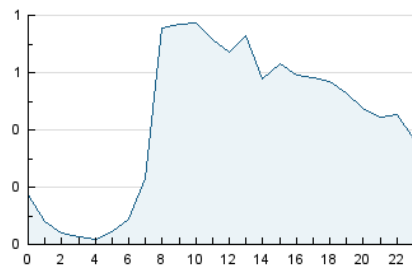


Páginas (x 100)

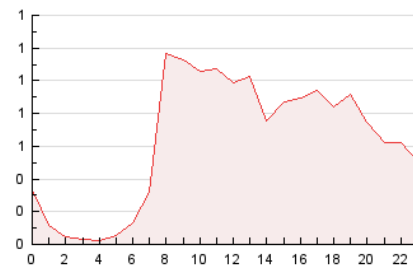


##### 4.2 Por franja horaria (promedio)

Visitas\_ (x 1000)

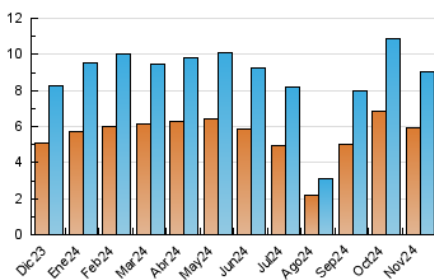


Páginas (x 1000)

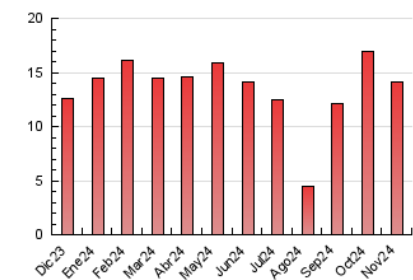


##### 4.3 Por meses

N. únicos / Visitas (x 1000)



Páginas (x 1000)





## INFORMACION Y CONTROL DE PUBLICACIONES, S.A.

Velázquez, 46, 1ª Drcha - Tel. 91 435 00 32 Fax 91 435 96 05 - 28001 - MADRID  
Av. Diagonal 497, 5a planta - Tel 93 439 24 18 Fax 93 419 25 34 - 08029 - BARCELONA

### Anexo - Tráfico Nacional

**Título:** ELCUGATENC.CAT  
**URL Primaria:** https://elcugatenc.cat  
**Editor:** Associació I.Avenir  
**Domicilio:** Sant Esteve, 8-12  
**Ciudad:** 08171 Sant Cugat del Vallès  
**Teléfono:**  
**Fax:**  
**E-mail:**  
**Clasificación:** Noticias e Información  
**Sub-Clasificación:** Noticias globales y actualidad

#### 1. Cifras totales y promedios (Nacional)

MES - AÑO	NAVEGADORES UNICOS	VISITAS	PAGINAS
Noviembre - 2024	5.813	8.830	13.851
<b>PROMEDIO DIARIO</b>	<b>249</b>	<b>297</b>	<b>462</b>
<b>PROMEDIO LUNES-VIERNES</b>	<b>295</b>	<b>356</b>	<b>558</b>
<b>PROMEDIO SABADO-DOMINGO</b>	<b>142</b>	<b>160</b>	<b>238</b>
<b>PAGINAS / VISITAS</b>	<b>1,56</b>		
<b>DURACION MEDIA VISITAS</b>	<b>0:03:14</b>		
<b>TIEMPO INTERACCIÓN MEDIO</b>	<b>0:01:39</b>		

#### 2. Secciones (Nacional)

	PAGINAS	%
<b>HOME</b>	1.578	11.39 %
<b>RESTO</b>	12.273	88.61 %

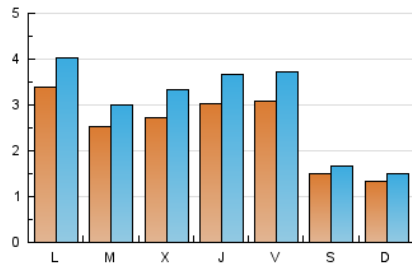
#### 3. Por día del mes (Nacional)

Día	N. únicos	Visitas	Páginas	Día	N. únicos	Visitas	Páginas	Día	N. únicos	Visitas	Páginas
<b>1</b>	211	246	390	<b>11</b>	236	281	385	<b>21</b>	260	327	508
<b>2</b>	122	147	237	<b>12</b>	243	289	418	<b>22</b>	315	383	638
<b>3</b>	107	122	190	<b>13</b>	276	327	506	<b>23</b>	157	180	245
<b>4</b>	490	594	934	<b>14</b>	285	335	564	<b>24</b>	118	127	170
<b>5</b>	263	310	487	<b>15</b>	420	507	726	<b>25</b>	296	348	610
<b>6</b>	325	403	615	<b>16</b>	159	177	323	<b>26</b>	213	250	368
<b>7</b>	358	434	571	<b>17</b>	158	181	298	<b>27</b>	231	289	510
<b>8</b>	375	464	712	<b>18</b>	330	393	582	<b>28</b>	310	376	618
<b>9</b>	188	203	283	<b>19</b>	292	346	520	<b>29</b>	212	260	403
<b>10</b>	150	170	226	<b>20</b>	256	309	648	<b>30</b>	118	129	166

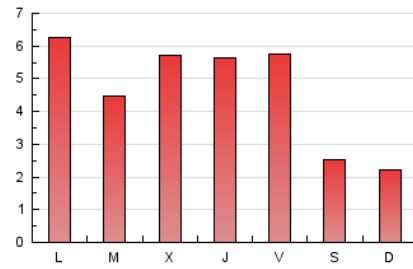
### 4. Gráficas (Nacional)

#### 4.1 Por día de la semana (promedio)

N. únicos / Visitas (x 100)

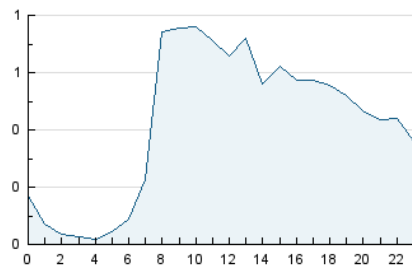


Páginas (x 100)

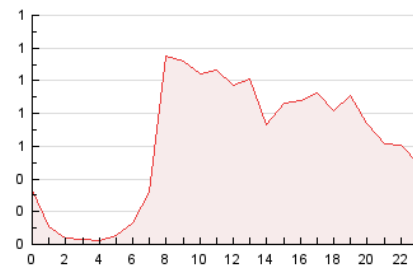


#### 4.2 Por franja horaria (promedio)

Visitas\_ (x 1000)

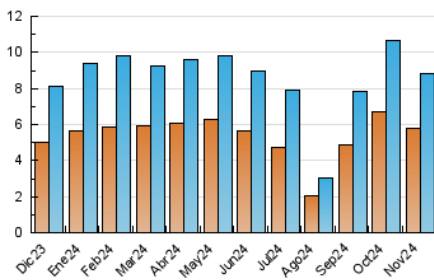


Páginas (x 1000)

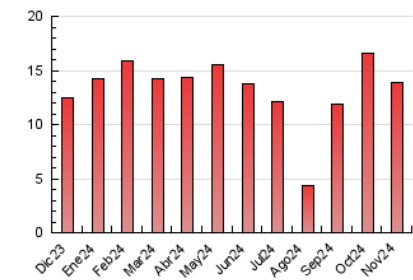


#### 4.3 Por meses

N. únicos / Visitas (x 1000)



Páginas (x 1000)



## 5. Observaciones

Este Medio Electrónico de Comunicación ha sido medido por la herramienta Google Analytics de Google (GA4).

## 6. Definiciones básicas (Para más información ver Normas Técnicas para el Control de los Medios Electrónicos de Comunicación)

### Página Vista:

Conjunto de ficheros enviado a un usuario como resultado de una petición del mismo recibida por el servidor. Cuando la página está formada por varios marcos (frames), el conjunto de los mismos tendrá, a efectos de cómputo, la consideración de una página unitaria.

### Visita:

Una secuencia ininterrumpida de páginas servidas a un usuario válido. Si dicho usuario no realiza peticiones de páginas en un periodo de tiempo (30 min) la siguiente petición constituirá el inicio de una nueva visita.

### Navegador Único:

Total de combinaciones únicas de una dirección IP y un identificador adicional. Los medios pueden utilizar cookies o el Identificador de Alta de registro.

### Duración Página Vista:

Tiempo acumulado en segundos de todas las páginas vistas (en visitas de dos o más páginas vistas), dividido por el número total de páginas vistas.

### Duración Visita:

Tiempo en segundos de todas las visitas de dos o más páginas vistas, dividido por el número total de visitas de dos o más páginas vistas.

### Tráfico nacional:

Audiencia/difusión correspondiente a España medida en base a los datos de las direcciones IP registradas por el sistema de medición.

## 7. Opinión

De OJDinteractiva, la división de INFORMACIÓN Y CONTROL DE PUBLICACIONES S.A.:

Hemos examinado la información facilitada por el editor del medio electrónico para el periodo que comprende la presente certificación.

Nuestro examen se ha realizado de acuerdo con las normas y procedimientos establecidos en las Normas Técnicas para el Control de los Medios Electrónicos de Comunicación.

En nuestra opinión, la presente acta presenta razonablemente la difusión/audiencia registrada por este medio electrónico.

### ADVERTENCIA:

El trabajo de OJDinteractiva, la división de INFORMACIÓN Y CONTROL DE PUBLICACIONES S.A (INTROL) se limita a la realización de pruebas para la revisión de los datos de recuento suministrados por el editor con la finalidad de expresar una opinión sobre la razonabilidad de dichos datos de acuerdo con las Normas Técnicas para el control de los MEC.

Por tanto, INTROL no acepta responsabilidad alguna por las inexactitudes o errores que puedan existir en los datos de recuento. Tampoco acepta ninguna responsabilidad por la falsedad en los datos de recuento recibidos del editor, ni por otros datos de medición que no están incluidos en el análisis.

Diciembre - 2024

OJDinteractiva