



INFORMACION Y CONTROL DE PUBLICACIONES, S.A.

Velázquez, 46, 1º Drcha - Tel. 91 435 00 32 Fax 91 435 96 05 - 28001 - MADRID
Av. Diagonal 497, 5a planta - Tel 93 439 24 18 Fax 93 419 25 34 - 08029 - BARCELONA

Título: ELCUGATENC.CAT
URL Primaria: https://elcugatenc.cat
Editor: Associació I.Avenir
Domicilio: Sant Esteve, 8-12
Ciudad: 08171 Sant Cugat del Vallès
Teléfono:
Fax:
E-mail:
Clasificación: Noticias e Información
Sub-Clasificación: Noticias globales y actualidad

1. Cifras totales y promedios (Nacional e Internacional)

MES - AÑO	NAVEGADORES UNICOS	VISITAS	PAGINAS
Octubre - 2022	2.155	4.045	8.843
PROMEDIO DIARIO	107	130	285
PROMEDIO LUNES-VIERNES	115	142	327
PROMEDIO SABADO-DOMINGO	91	106	198
PAGINAS / VISITAS	2,19		
DURACION MEDIA VISITAS	0:02:04		
DURACION MEDIA PAGINAS	0:01:44		

2. Secciones (Nacional e Internacional)

	PAGINAS	%
HOME	1.303	14.73 %
RESTO	7.540	85.27 %

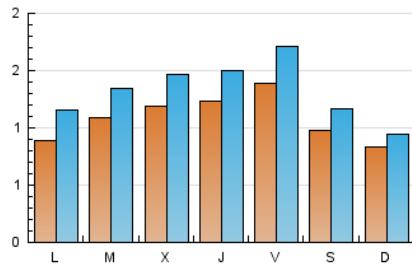
3. Por día del mes (Nacional e Internacional)

Día	N. únicos	Visitas	Páginas	Día	N. únicos	Visitas	Páginas	Día	N. únicos	Visitas	Páginas
1	84	97	186	11	124	154	353	21	173	209	438
2	62	72	127	12	92	108	195	22	106	115	186
3	68	89	234	13	90	111	289	23	106	124	249
4	76	89	171	14	153	198	434	24	99	128	321
5	104	134	305	15	101	141	250	25	72	97	403
6	110	133	299	16	113	127	249	26	124	149	308
7	96	119	271	17	131	170	332	27	119	145	400
8	56	60	107	18	165	200	444	28	135	156	351
9	51	57	104	19	156	195	361	29	145	171	313
10	89	117	249	20	174	211	486	30	83	95	207
								31	59	74	221

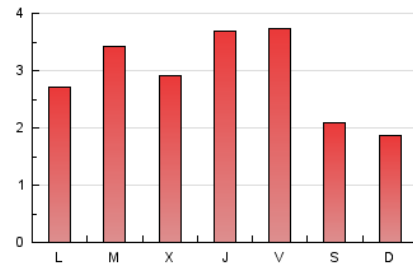
4. Gráficas (Nacional e Internacional)

4.1 Por día de la semana (promedio)

N. únicos / Visitas (x 100)

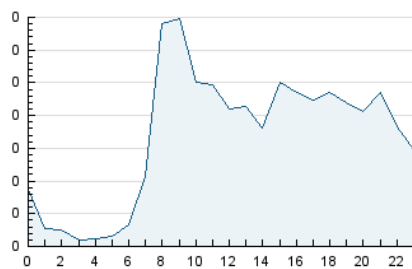


Páginas (x 100)

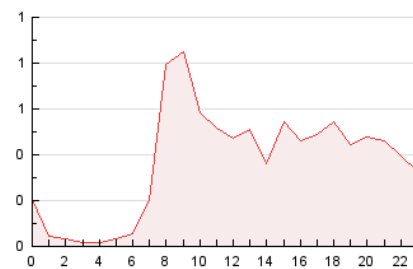


4.2 Por franja horaria (promedio)

Visitas (x 1000)

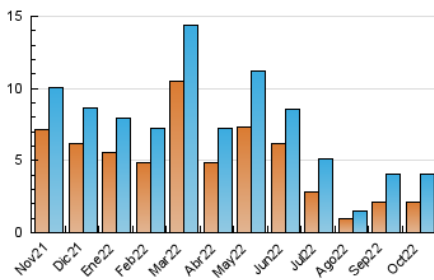


Páginas (x 1000)

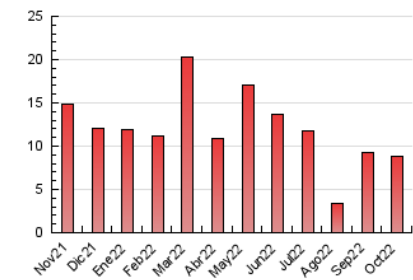


4.3 Por meses

N. únicos / Visitas (x 1000)



Páginas (x 1000)





INFORMACION Y CONTROL DE PUBLICACIONES, S.A.

Velázquez, 46, 1º Drcha - Tel. 91 435 00 32 Fax 91 435 96 05 - 28001 - MADRID
 Av. Diagonal 497, 5a planta - Tel 93 439 24 18 Fax 93 419 25 34 - 08029 - BARCELONA

Anexo - Tráfico Nacional

Título: ELCUGATENC.CAT
URL Primaria: https://elcugatenc.cat
Editor: Associació l.Avenir
Domicilio: Sant Esteve, 8-12
Ciudad: 08171 Sant Cugat del Vallès
Teléfono:
Fax:
E-mail:
Clasificación: Noticias e Información
Sub-Clasificación: Noticias globales y actualidad

1. Cifras totales y promedios (Nacional)

MES - AÑO	NAVEGADORES UNICOS	VISITAS	PAGINAS
Octubre - 2022	2.096	3.954	8.693
PROMEDIO DIARIO	104	128	280
PROMEDIO LUNES-VIERNES	112	139	321
PROMEDIO SABADO-DOMINGO	89	104	194
PAGINAS / VISITAS	2,20		
DURACION MEDIA VISITAS		0:02:04	
DURACION MEDIA PAGINAS		0:01:44	

2. Secciones (Nacional)

	PAGINAS	%
HOME	1.281	14.74 %
RESTO	7.412	85.26 %

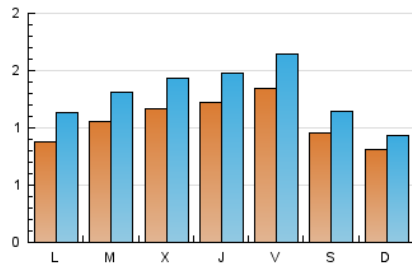
3. Por día del mes (Nacional)

Día	N. únicos	Visitas	Páginas	Día	N. únicos	Visitas	Páginas	Día	N. únicos	Visitas	Páginas
1	82	95	184	11	117	146	339	21	169	205	429
2	61	71	125	12	89	105	191	22	104	113	184
3	68	89	234	13	89	110	288	23	104	122	245
4	74	87	165	14	144	188	422	24	98	126	316
5	101	128	296	15	100	140	249	25	72	97	403
6	108	131	297	16	110	124	241	26	122	146	303
7	95	118	270	17	128	166	322	27	118	144	398
8	55	59	104	18	160	195	436	28	130	150	342
9	49	55	102	19	154	193	357	29	140	166	305
10	87	114	245	20	171	207	482	30	80	92	203
								31	57	72	216

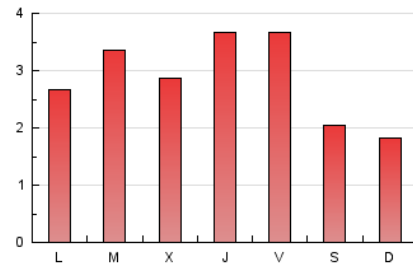
4. Gráficas (Nacional)

4.1 Por día de la semana (promedio)

N. únicos / Visitas (x 100)

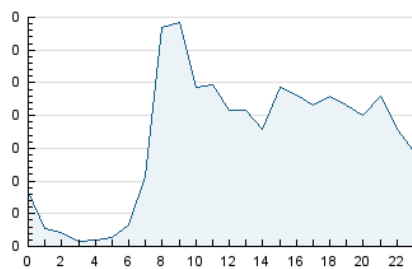


Páginas (x 100)

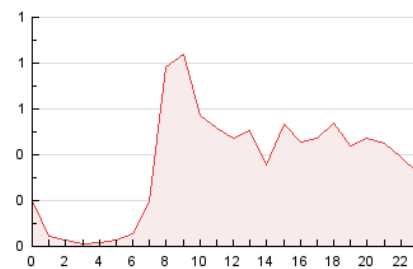


4.2 Por franja horaria (promedio)

Visitas__ (x 1000)

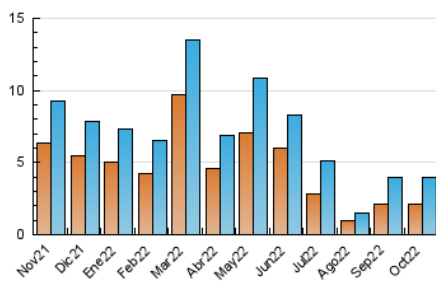


Páginas (x 1000)

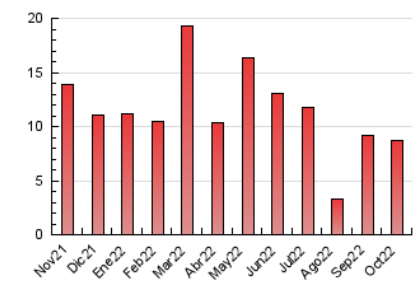


4.3 Por meses

N. únicos / Visitas (x 1000)



Páginas (x 1000)



5. Observaciones

Este Medio Electrónico de Comunicación ha sido medido por la herramienta Google Analytics de Google (Universal Analytics)

6. Definiciones básicas (Para más información ver Normas Técnicas para el Control de los Medios Electrónicos de Comunicación)

Página Vista:

Conjunto de ficheros enviado a un usuario como resultado de una petición del mismo recibida por el servidor. Cuando la página está formada por varios marcos (frames), el conjunto de los mismos tendrá, a efectos de cómputo, la consideración de una página unitaria.

Visita:

Una secuencia ininterrumpida de páginas servidas a un usuario válido. Si dicho usuario no realiza peticiones de páginas en un periodo de tiempo (30 min) la siguiente petición constituirá el inicio de una nueva visita.

Navegador Único:

Total de combinaciones únicas de una dirección IP y un identificador adicional. Los medios pueden utilizar cookies o el Identificador de Alta de registro.

Duración Página Vista:

Tiempo acumulado en segundos de todas las páginas vistas (en visitas de dos o más páginas vistas), dividido por el número total de páginas vistas.

Duración Visita:

Tiempo en segundos de todas las visitas de dos o más páginas vistas, dividido por el número total de visitas de dos o más páginas vistas.

Tráfico nacional:

Audiencia/difusión correspondiente a España medida en base a los datos de las direcciones IP registradas por el sistema de medición.

7. Opinión

De OJDinteractiva, la división de INFORMACIÓN Y CONTROL DE PUBLICACIONES S.A.:

Hemos examinado la información facilitada por el editor del medio electrónico para el periodo que comprende la presente certificación.

Nuestro examen se ha realizado de acuerdo con las normas y procedimientos establecidos en las Normas Técnicas para el Control de los Medios Electrónicos de Comunicación.

En nuestra opinión, la presente acta presenta razonablemente la difusión/audiencia registrada por este medio electrónico.

ADVERTENCIA:

El trabajo de OJDinteractiva, la división de INFORMACIÓN Y CONTROL DE PUBLICACIONES S.A (INTROL) se limita a la realización de pruebas para la revisión de los datos de recuento suministrados por el editor con la finalidad de expresar una opinión sobre la razonabilidad de dichos datos de acuerdo con las Normas Técnicas para el control de los MEC. Por tanto, INTROL no acepta responsabilidad alguna por las inexactitudes o errores que puedan existir en los datos de recuento. Tampoco acepta ninguna responsabilidad por la falsedad en los datos de recuento recibidos del editor, ni por otros datos de medición que no están incluidos en el análisis.

Noviembre - 2022

OJDinteractiva