



## INFORMACION Y CONTROL DE PUBLICACIONES, S.A.

Velázquez, 46, 1º Drcha - Tel. 91 435 00 32 Fax 91 435 96 05 - 28001 - MADRID  
Av. Diagonal 497, 5a planta - Tel 93 439 24 18 Fax 93 419 25 34 - 08029 - BARCELONA

**Título:** ELCUGATENC.CAT  
**URL Primaria:** https://elcugatenc.cat  
**Editor:** Associació I.Avenir  
**Domicilio:** Sant Esteve, 8-12  
**Ciudad:** 08171 Sant Cugat del Vallès  
**Teléfono:**  
**Fax:**  
**E-mail:**  
**Clasificación:** Noticias e Información  
**Sub-Clasificación:** Noticias globales y actualidad

### 1. Cifras totales y promedios (Nacional e Internacional)

MES - AÑO	NAVEGADORES UNICOS	VISITAS	PAGINAS
Octubre - 2021	5.000	7.050	10.835
<b>PROMEDIO DIARIO</b>	<b>204</b>	<b>227</b>	<b>350</b>
<b>PROMEDIO LUNES-VIERNES</b>	239	267	411
<b>PROMEDIO SABADO-DOMINGO</b>	131	144	220
<b>PAGINAS / VISITAS</b>	1,54		
<b>DURACION MEDIA VISITAS</b>	0:02:40		
<b>DURACION MEDIA PAGINAS</b>	0:04:49		

### 2. Secciones (Nacional e Internacional)

	PAGINAS	%
<b>HOME</b>	983	9.07 %
<b>RESTO</b>	9.852	90.93 %

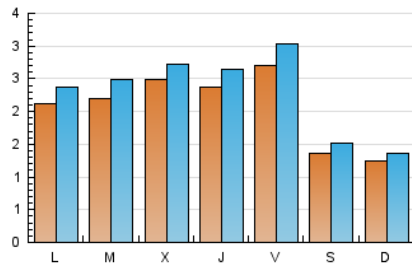
### 3. Por día del mes (Nacional e Internacional)

Día	N. únicos	Visitas	Páginas	Día	N. únicos	Visitas	Páginas	Día	N. únicos	Visitas	Páginas
1	368	428	652	11	191	213	305	21	208	234	435
2	181	207	296	12	167	183	291	22	299	320	478
3	162	181	296	13	222	246	350	23	119	128	185
4	171	184	309	14	231	267	390	24	118	132	172
5	230	266	481	15	201	222	305	25	231	249	392
6	319	355	530	16	119	132	187	26	239	270	383
7	211	237	352	17	116	139	264	27	232	256	416
8	254	284	453	18	251	304	443	28	297	319	519
9	158	170	266	19	245	274	427	29	235	261	391
10	110	113	169	20	217	234	332	30	108	122	201
								31	114	120	165

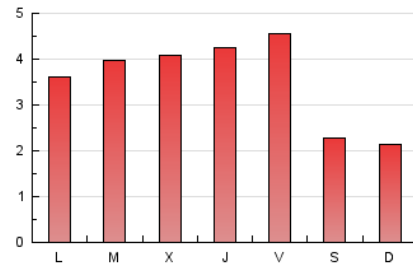
4. Gráficas (Nacional e Internacional)

4.1 Por día de la semana (promedio)

N. únicos / Visitas (x 100)

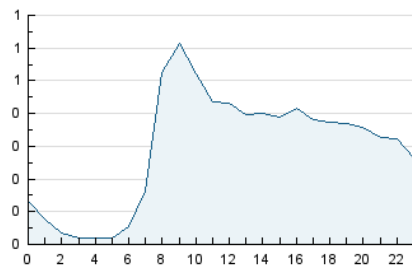


Páginas (x 100)

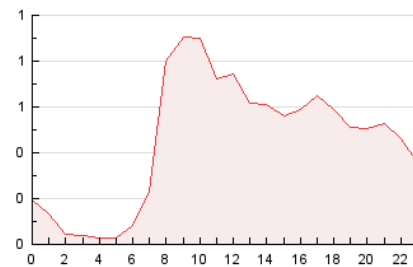


4.2 Por franja horaria (promedio)

Visitas\_\_ (x 1000)

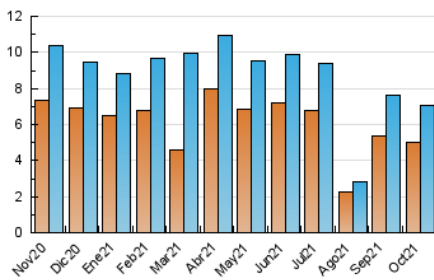


Páginas (x 1000)

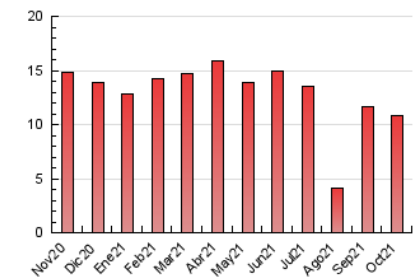


4.3 Por meses

N. únicos / Visitas (x 1000)



Páginas (x 1000)





## INFORMACION Y CONTROL DE PUBLICACIONES, S.A.

Velázquez, 46, 1º Drcha - Tel. 91 435 00 32 Fax 91 435 96 05 - 28001 - MADRID  
 Av. Diagonal 497, 5a planta - Tel 93 439 24 18 Fax 93 419 25 34 - 08029 - BARCELONA

### Anexo - Tráfico Nacional

**Título:** ELCUGATENC.CAT  
**URL Primaria:** https://elcugatenc.cat  
**Editor:** Associació l.Avenir  
**Domicilio:** Sant Esteve, 8-12  
**Ciudad:** 08171 Sant Cugat del Vallès  
**Teléfono:**  
**Fax:**  
**E-mail:**  
**Clasificación:** Noticias e Información  
**Sub-Clasificación:** Noticias globales y actualidad

#### 1. Cifras totales y promedios (Nacional)

MES - AÑO	NAVEGADORES UNICOS	VISITAS	PAGINAS
Octubre - 2021	4.320	6.342	10.080
<b>PROMEDIO DIARIO</b>	<b>182</b>	<b>205</b>	<b>325</b>
<b>PROMEDIO LUNES-VIERNES</b>	<b>212</b>	<b>240</b>	<b>382</b>
<b>PROMEDIO SABADO-DOMINGO</b>	<b>118</b>	<b>131</b>	<b>206</b>
<b>PAGINAS / VISITAS</b>	<b>1,59</b>		
<b>DURACION MEDIA VISITAS</b>	<b>0:02:54</b>		
<b>DURACION MEDIA PAGINAS</b>	<b>0:04:47</b>		

#### 2. Secciones (Nacional)

	PAGINAS	%
<b>HOME</b>	941	9.34 %
<b>RESTO</b>	9.139	90.66 %

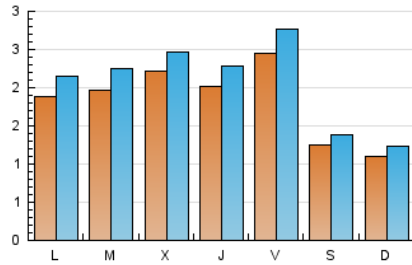
#### 3. Por día del mes (Nacional)

Día	N. únicos	Visitas	Páginas	Día	N. únicos	Visitas	Páginas	Día	N. únicos	Visitas	Páginas
1	335	394	609	11	174	195	285	21	180	205	406
2	160	186	275	12	149	165	271	22	265	286	430
3	149	168	283	13	203	227	331	23	109	118	175
4	162	175	300	14	211	247	370	24	103	115	155
5	212	248	463	15	179	199	283	25	194	212	355
6	277	313	488	16	114	127	182	26	205	235	345
7	191	217	331	17	108	131	256	27	210	232	390
8	232	262	431	18	226	279	418	28	220	241	438
9	148	158	253	19	221	250	401	29	213	238	365
10	93	95	147	20	195	212	309	30	93	107	186
								31	99	105	149

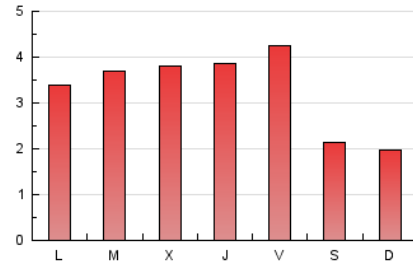
4. Gráficas (Nacional)

4.1 Por día de la semana (promedio)

N. únicos / Visitas (x 100)

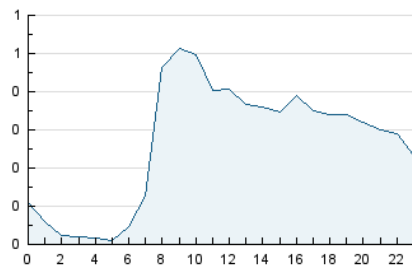


Páginas (x 100)

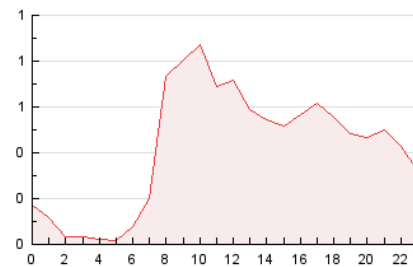


4.2 Por franja horaria (promedio)

Visitas\_ (x 1000)

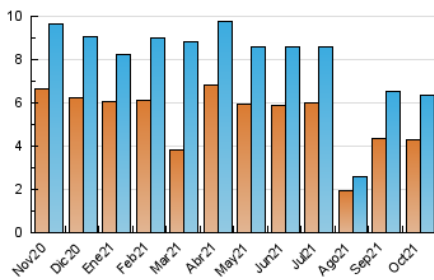


Páginas (x 1000)

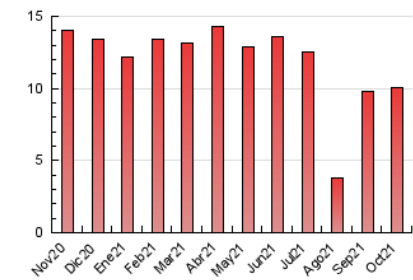


4.3 Por meses

N. únicos / Visitas (x 1000)



Páginas (x 1000)



## 5. Observaciones

Este Medio Electrónico de Comunicación ha sido medido por la herramienta Google Analytics de Google

## 6. Definiciones básicas (Para más información ver Normas Técnicas para el Control de los Medios Electrónicos de Comunicación)

### Página Vista:

Conjunto de ficheros enviado a un usuario como resultado de una petición del mismo recibida por el servidor. Cuando la página está formada por varios marcos (frames), el conjunto de los mismos tendrá, a efectos de cómputo, la consideración de una página unitaria.

### Visita:

Una secuencia ininterrumpida de páginas servidas a un usuario válido. Si dicho usuario no realiza peticiones de páginas en un periodo de tiempo (30 min) la siguiente petición constituirá el inicio de una nueva visita.

### Navegador Único:

Total de combinaciones únicas de una dirección IP y un identificador adicional. Los medios pueden utilizar cookies o el Identificador de Alta de registro.

### Duración Página Vista:

Tiempo acumulado en segundos de todas las páginas vistas (en visitas de dos o más páginas vistas), dividido por el número total de páginas vistas.

### Duración Visita:

Tiempo en segundos de todas las visitas de dos o más páginas vistas, dividido por el número total de visitas de dos o más páginas vistas.

### Tráfico nacional:

Audiencia/difusión correspondiente a España medida en base a los datos de las direcciones IP registradas por el sistema de medición.

## 7. Opinión

De OJDinteractiva, la división de INFORMACIÓN Y CONTROL DE PUBLICACIONES S.A.:

Hemos examinado la información facilitada por el editor del medio electrónico para el periodo que comprende la presente certificación.

Nuestro examen se ha realizado de acuerdo con las normas y procedimientos establecidos en las Normas Técnicas para el Control de los Medios Electrónicos de Comunicación.

En nuestra opinión, la presente acta presenta razonablemente la difusión/audiencia registrada por este medio electrónico.

### ADVERTENCIA:

El trabajo de OJDinteractiva, la división de INFORMACIÓN Y CONTROL DE PUBLICACIONES S.A (INTROL) se limita a la realización de pruebas para la revisión de los datos de recuento suministrados por el editor con la finalidad de expresar una opinión sobre la razonabilidad de dichos datos de acuerdo con las Normas Técnicas para el control de los MEC. Por tanto, INTROL no acepta responsabilidad alguna por las inexactitudes o errores que puedan existir en los datos de recuento. Tampoco acepta ninguna responsabilidad por la falsedad en los datos de recuento recibidos del editor, ni por otros datos de medición que no están incluidos en el análisis.

Noviembre - 2021

OJDinteractiva