



## INFORMACION Y CONTROL DE PUBLICACIONES, S.A.

Velázquez, 46, 1º Drcha - Tel. 91 435 00 32 Fax 91 435 96 05 - 28001 - MADRID  
 Entença, 218 Entr. 7 - Tel 93 439 24 18 Fax 93 419 25 34 - 08029 - BARCELONA

**Título:** ELCUGATENC.CAT  
**URL Primaria:** https://elcugatenc.cat  
**Editor:** Associació l.Avenir  
**Domicilio:** Sant Esteve, 8-12  
**Ciudad:** 08171 Sant Cugat del Vallès  
**Teléfono:**  
**Fax:**  
**E-mail:**  
**Clasificación:** Noticias e Información  
**Sub-Clasificación:** Noticias globales y actualidad

### 1. Cifras totales y promedios (Nacional e Internacional)

MES - AÑO	NAVEGADORES UNICOS	VISITAS	PAGINAS
Septiembre - 2020	5.276	7.197	10.487
<b>PROMEDIO DIARIO</b>	<b>217</b>	<b>240</b>	<b>350</b>
<b>PROMEDIO LUNES-VIERNES</b>	241	268	391
<b>PROMEDIO SABADO-DOMINGO</b>	152	163	235
<b>PAGINAS / VISITAS</b>	1,46		
<b>DURACION MEDIA VISITAS</b>	0:02:39		
<b>DURACION MEDIA PAGINAS</b>	0:05:34		

### 2. Secciones (Nacional e Internacional)

	PAGINAS	%
<b>HOME</b>	909	8.67 %
<b>RESTO</b>	9.578	91.33 %

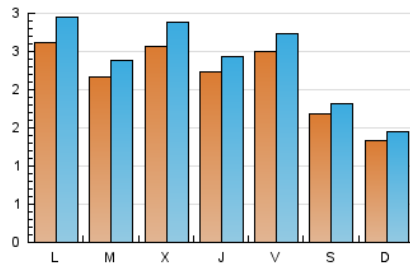
### 3. Por día del mes (Nacional e Internacional)

Día	N. únicos	Visitas	Páginas	Día	N. únicos	Visitas	Páginas	Día	N. únicos	Visitas	Páginas
1	245	260	355	11	271	296	397	21	211	230	371
2	196	211	278	12	167	173	218	22	192	212	312
3	232	256	371	13	158	171	215	23	200	219	343
4	188	204	280	14	284	317	460	24	204	224	349
5	157	170	273	15	236	260	390	25	273	309	519
6	125	142	184	16	387	444	590	26	189	206	326
7	253	282	350	17	285	307	420	27	133	142	226
8	209	234	352	18	268	287	391	28	298	352	549
9	233	266	400	19	163	174	235	29	204	228	419
10	170	189	271	20	120	125	199	30	263	307	444

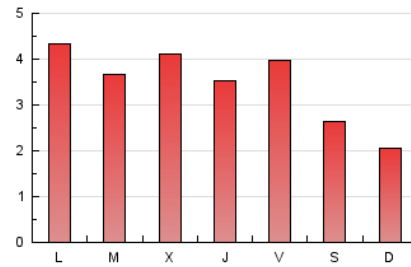
4. Gráficas (Nacional e Internacional)

4.1 Por día de la semana (promedio)

N. únicos / Visitas (x 100)

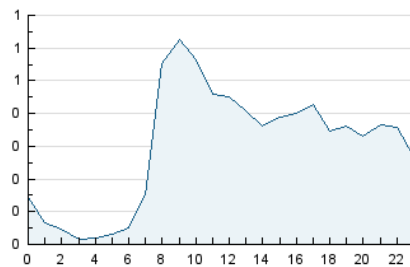


Páginas (x 100)

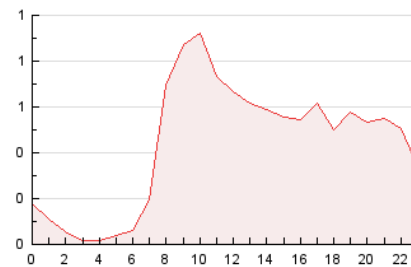


4.2 Por franja horaria (promedio)

Visitas (x 1000)

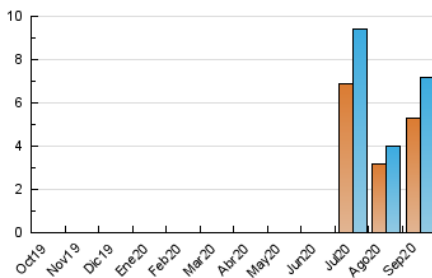


Páginas (x 1000)

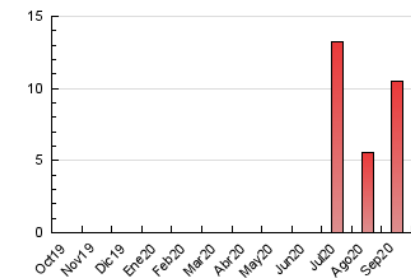


4.3 Por meses

N. únicos / Visitas (x 1000)



Páginas (x 1000)





## INFORMACION Y CONTROL DE PUBLICACIONES, S.A.

Velázquez, 46, 1º Drcha - Tel. 91 435 00 32 Fax 91 435 96 05 - 28001 - MADRID  
 Entença, 218 Entr. 7 - Tel 93 439 24 18 Fax 93 419 25 34 - 08029 - BARCELONA

### Anexo - Tráfico Nacional

**Título:** ELCUGATENC.CAT  
**URL Primaria:** https://elcugatenc.cat  
**Editor:** Associació l'Avenir  
**Domicilio:** Sant Esteve, 8-12  
**Ciudad:** 08171 Sant Cugat del Vallès  
**Teléfono:**  
**Fax:**  
**E-mail:**  
**Clasificación:** Noticias e Información  
**Sub-Clasificación:** Noticias globales y actualidad

#### 1. Cifras totales y promedios (Nacional)

MES - AÑO	NAVEGADORES UNICOS	VISITAS	PAGINAS
Septiembre - 2020	4.695	6.593	9.838
<b>PROMEDIO DIARIO</b>	<b>197</b>	<b>220</b>	<b>328</b>
<b>PROMEDIO LUNES-VIERNES</b>	<b>220</b>	<b>246</b>	<b>368</b>
<b>PROMEDIO SABADO-DOMINGO</b>	<b>136</b>	<b>147</b>	<b>217</b>
<b>PAGINAS / VISITAS</b>	<b>1,49</b>		
<b>DURACION MEDIA VISITAS</b>	<b>0:02:50</b>		
<b>DURACION MEDIA PAGINAS</b>	<b>0:05:32</b>		

#### 2. Secciones (Nacional)

	PAGINAS	%
<b>HOME</b>	886	9.01 %
<b>RESTO</b>	8.952	90.99 %

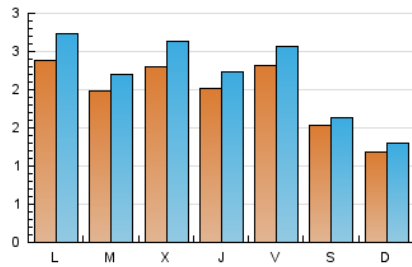
#### 3. Por día del mes (Nacional)

Día	N. únicos	Visitas	Páginas	Día	N. únicos	Visitas	Páginas	Día	N. únicos	Visitas	Páginas
1	223	238	333	11	252	277	376	21	196	215	356
2	169	182	244	12	149	155	199	22	174	194	294
3	209	232	340	13	134	146	190	23	179	197	322
4	173	189	264	14	250	283	426	24	179	199	324
5	137	150	249	15	225	249	379	25	251	287	497
6	107	124	166	16	372	429	575	26	176	190	302
7	235	264	332	17	269	291	403	27	122	131	215
8	191	216	334	18	253	271	374	28	275	328	523
9	217	250	384	19	148	159	220	29	180	202	385
10	151	170	250	20	114	119	193	30	213	256	389

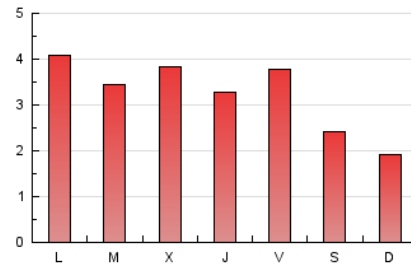
4. Gráficas (Nacional)

4.1 Por día de la semana (promedio)

N. únicos / Visitas (x 100)

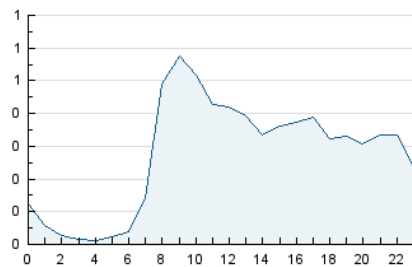


Páginas (x 100)

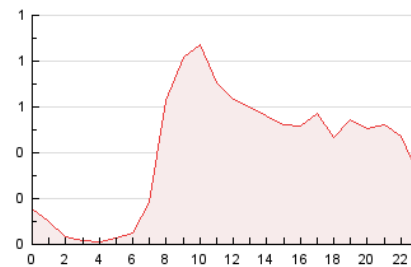


4.2 Por franja horaria (promedio)

Visitas (x 1000)

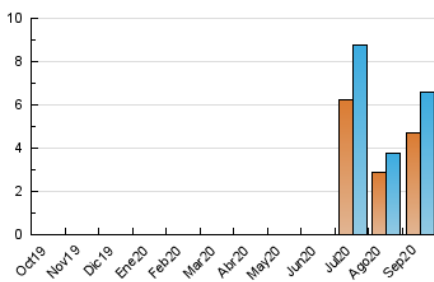


Páginas (x 1000)

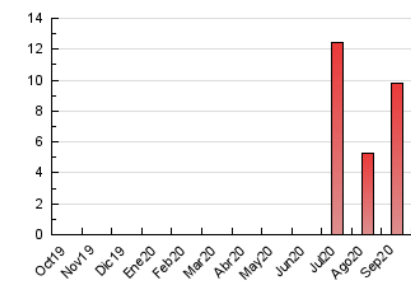


4.3 Por meses

N. únicos / Visitas (x 1000)



Páginas (x 1000)



## 5. Observaciones

Este Medio Electrónico de Comunicación ha sido medido por la herramienta Google Analytics de Google

## 6. Definiciones básicas (Para más información ver Normas Técnicas para el Control de los Medios Electrónicos de Comunicación)

### Página Vista:

Conjunto de ficheros enviado a un usuario como resultado de una petición del mismo recibida por el servidor. Cuando la página está formada por varios marcos (frames), el conjunto de los mismos tendrá, a efectos de cómputo, la consideración de una página unitaria.

### Visita:

Una secuencia ininterrumpida de páginas servidas a un usuario válido. Si dicho usuario no realiza peticiones de páginas en un periodo de tiempo (30 min) la siguiente petición constituirá el inicio de una nueva visita.

### Navegador Único:

Total de combinaciones únicas de una dirección IP y un identificador adicional. Los medios pueden utilizar cookies o el Identificador de Alta de registro.

### Duración Página Vista:

Tiempo acumulado en segundos de todas las páginas vistas (en visitas de dos o más páginas vistas), dividido por el número total de páginas vistas.

### Duración Visita:

Tiempo en segundos de todas las visitas de dos o más páginas vistas, dividido por el número total de visitas de dos o más páginas vistas.

### Tráfico nacional:

Audiencia/difusión correspondiente a España medida en base a los datos de las direcciones IP registradas por el sistema de medición.

## 7. Opinión

De OJDinteractiva, la división de INFORMACIÓN Y CONTROL DE PUBLICACIONES S.A.:

Hemos examinado la información facilitada por el editor del medio electrónico para el periodo que comprende la presente certificación.

Nuestro examen se ha realizado de acuerdo con las normas y procedimientos establecidos en las Normas Técnicas para el Control de los Medios Electrónicos de Comunicación.

En nuestra opinión, la presente acta presenta razonablemente la difusión/audiencia registrada por este medio electrónico.

### ADVERTENCIA:

El trabajo de OJDinteractiva, la división de INFORMACIÓN Y CONTROL DE PUBLICACIONES S.A (INTROL) se limita a la realización de pruebas para la revisión de los datos de recuento suministrados por el editor con la finalidad de expresar una opinión sobre la razonabilidad de dichos datos de acuerdo con las Normas Técnicas para el control de los MEC.

Por tanto, INTROL no acepta responsabilidad alguna por las inexactitudes o errores que puedan existir en los datos de recuento. Tampoco acepta ninguna responsabilidad por la falsedad en los datos de recuento recibidos del editor, ni por otros datos de medición que no están incluidos en el análisis.

Octubre - 2020

OJDinteractiva