



INFORMACION Y CONTROL DE PUBLICACIONES, S.A.

Velázquez, 46, 1º Drcha - Tel. 91 435 00 32 Fax 91 435 96 05 - 28001 - MADRID
 Entença, 218 Entr. 7 - Tel 93 439 24 18 Fax 93 419 25 34 - 08029 - BARCELONA

Título: ELCUGATENC.CAT
URL Primaria: https://elcugatenc.cat
Editor: Associació l.Avenir
Domicilio: Sant Esteve, 8-12
Ciudad: 08171 Sant Cugat del Vallès
Teléfono:
Fax:
E-mail:
Clasificación: Noticias e Información
Sub-Clasificación: Noticias globales y actualidad

1. Cifras totales y promedios (Nacional e Internacional)

MES - AÑO	NAVEGADORES UNICOS	VISITAS	PAGINAS
Junio - 2021	7.179	9.854	14.935
PROMEDIO DIARIO	300	328	498
PROMEDIO LUNES-VIERNES	349	384	583
PROMEDIO SABADO-DOMINGO	164	175	264
PAGINAS / VISITAS	1,52		
DURACION MEDIA VISITAS	0:02:23		
DURACION MEDIA PAGINAS	0:04:31		

2. Secciones (Nacional e Internacional)

	PAGINAS	%
HOME	1.114	7.46 %
RESTO	13.821	92.54 %

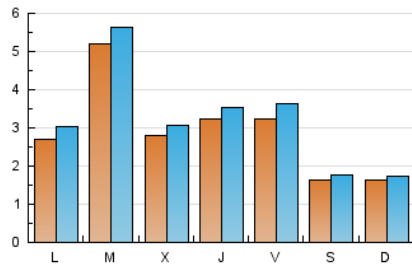
3. Por día del mes (Nacional e Internacional)

Día	N. únicos	Visitas	Páginas	Día	N. únicos	Visitas	Páginas	Día	N. únicos	Visitas	Páginas
1	529	583	815	11	332	358	516	21	289	317	485
2	345	384	573	12	156	169	223	22	230	248	388
3	367	413	639	13	183	190	255	23	184	205	334
4	302	343	512	14	262	301	521	24	143	155	248
5	209	231	343	15	731	789	1.049	25	292	331	522
6	207	216	321	16	273	306	508	26	153	161	267
7	434	482	708	17	294	329	655	27	98	103	169
8	927	1.001	1.390	18	374	426	846	28	100	115	168
9	374	406	561	19	143	149	208	29	187	203	291
10	494	520	691	20	162	183	325	30	219	237	404

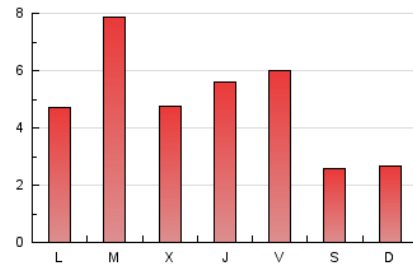
4. Gráficas (Nacional e Internacional)

4.1 Por día de la semana (promedio)

N. únicos / Visitas (x 100)

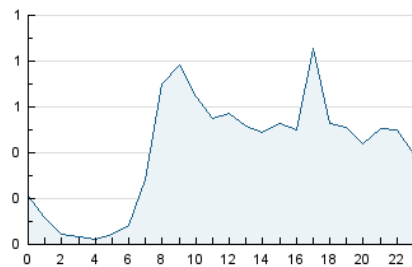


Páginas (x 100)

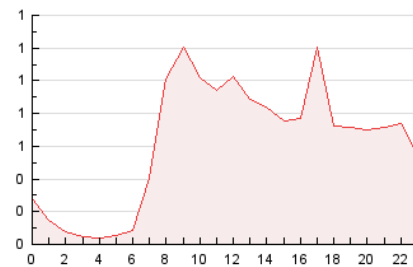


4.2 Por franja horaria (promedio)

Visitas (x 1000)

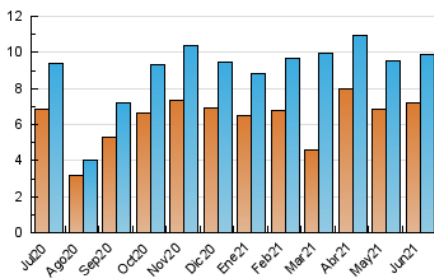


Páginas (x 1000)

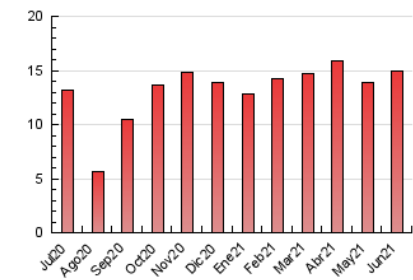


4.3 Por meses

N. únicos / Visitas (x 1000)



Páginas (x 1000)





INFORMACION Y CONTROL DE PUBLICACIONES, S.A.

Velázquez, 46, 1º Drcha - Tel. 91 435 00 32 Fax 91 435 96 05 - 28001 - MADRID
 Entença, 218 Entr. 7 - Tel 93 439 24 18 Fax 93 419 25 34 - 08029 - BARCELONA

Anexo - Tráfico Nacional

Título: ELCUGATENC.CAT
URL Primaria: https://elcugatenc.cat
Editor: Associació I.Avenir
Domicilio: Sant Esteve, 8-12
Ciudad: 08171 Sant Cugat del Vallès
Teléfono:
Fax:
E-mail:
Clasificación: Noticias e Información
Sub-Clasificación: Noticias globales y actualidad

1. Cifras totales y promedios (Nacional)

MES - AÑO	NAVEGADORES UNICOS	VISITAS	PAGINAS
Junio - 2021	5.907	8.598	13.632
PROMEDIO DIARIO	258	287	454
PROMEDIO LUNES-VIERNES	297	332	529
PROMEDIO SABADO-DOMINGO	150	161	249
PAGINAS / VISITAS	1,59		
DURACION MEDIA VISITAS	0:02:41		
DURACION MEDIA PAGINAS	0:04:28		

2. Secciones (Nacional)

	PAGINAS	%
HOME	1.059	7.77 %
RESTO	12.573	92.23 %

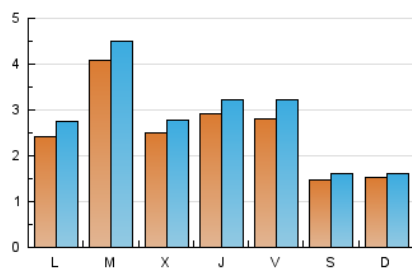
3. Por día del mes (Nacional)

Día	N. únicos	Visitas	Páginas	Día	N. únicos	Visitas	Páginas	Día	N. únicos	Visitas	Páginas
1	478	532	761	11	306	332	490	21	250	278	446
2	303	342	530	12	138	151	205	22	201	219	359
3	331	377	602	13	167	174	239	23	159	180	309
4	249	290	453	14	235	274	493	24	117	129	222
5	196	218	330	15	300	358	618	25	237	276	467
6	197	206	309	16	231	264	465	26	134	142	245
7	397	445	668	17	259	294	619	27	92	97	162
8	886	960	1.332	18	333	385	803	28	90	105	155
9	345	376	531	19	125	131	190	29	168	184	272
10	457	483	654	20	151	172	314	30	206	224	389

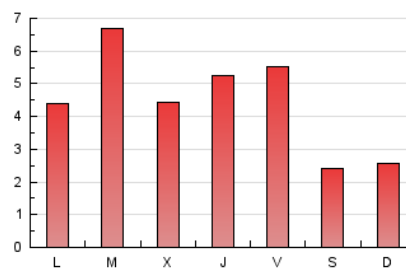
4. Gráficas (Nacional)

4.1 Por día de la semana (promedio)

N. únicos / Visitas (x 100)

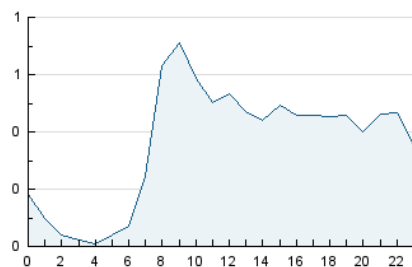


Páginas (x 100)

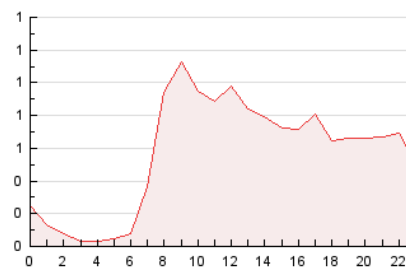


4.2 Por franja horaria (promedio)

Visitas (x 1000)

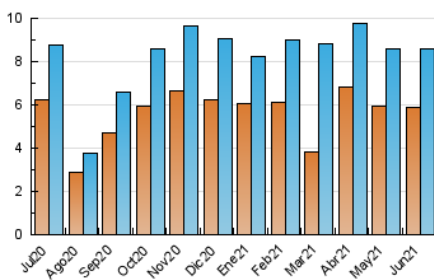


Páginas (x 1000)

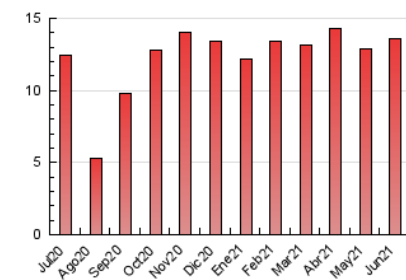


4.3 Por meses

N. únicos / Visitas (x 1000)



Páginas (x 1000)



5. Observaciones

Este Medio Electrónico de Comunicación ha sido medido por la herramienta Google Analytics de Google

6. Definiciones básicas (Para más información ver Normas Técnicas para el Control de los Medios Electrónicos de Comunicación)

Página Vista:

Conjunto de ficheros enviado a un usuario como resultado de una petición del mismo recibida por el servidor. Cuando la página está formada por varios marcos (frames), el conjunto de los mismos tendrá, a efectos de cómputo, la consideración de una página unitaria.

Visita:

Una secuencia ininterrumpida de páginas servidas a un usuario válido. Si dicho usuario no realiza peticiones de páginas en un periodo de tiempo (30 min) la siguiente petición constituirá el inicio de una nueva visita.

Navegador Único:

Total de combinaciones únicas de una dirección IP y un identificador adicional. Los medios pueden utilizar cookies o el Identificador de Alta de registro.

Duración Página Vista:

Tiempo acumulado en segundos de todas las páginas vistas (en visitas de dos o más páginas vistas), dividido por el número total de páginas vistas.

Duración Visita:

Tiempo en segundos de todas las visitas de dos o más páginas vistas, dividido por el número total de visitas de dos o más páginas vistas.

Tráfico nacional:

Audiencia/difusión correspondiente a España medida en base a los datos de las direcciones IP registradas por el sistema de medición.

7. Opinión

De OJDinteractiva, la división de INFORMACIÓN Y CONTROL DE PUBLICACIONES S.A.:

Hemos examinado la información facilitada por el editor del medio electrónico para el periodo que comprende la presente certificación.

Nuestro examen se ha realizado de acuerdo con las normas y procedimientos establecidos en las Normas Técnicas para el Control de los Medios Electrónicos de Comunicación.

En nuestra opinión, la presente acta presenta razonablemente la difusión/audiencia registrada por este medio electrónico.

ADVERTENCIA:

El trabajo de OJDinteractiva, la división de INFORMACIÓN Y CONTROL DE PUBLICACIONES S.A (INTROL) se limita a la realización de pruebas para la revisión de los datos de recuento suministrados por el editor con la finalidad de expresar una opinión sobre la razonabilidad de dichos datos de acuerdo con las Normas Técnicas para el control de los MEC.

Por tanto, INTROL no acepta responsabilidad alguna por las inexactitudes o errores que puedan existir en los datos de recuento. Tampoco acepta ninguna responsabilidad por la falsedad en los datos de recuento recibidos del editor, ni por otros datos de medición que no están incluidos en el análisis.

Julio - 2021

OJDinteractiva