



INFORMACION Y CONTROL DE PUBLICACIONES, S.A.

Velázquez, 46, 1º Drcha - Tel. 91 435 00 32 Fax 91 435 96 05 - 28001 - MADRID
 Entença, 218 Entr. 7 - Tel 93 439 24 18 Fax 93 419 25 34 - 08029 - BARCELONA

Título: ELCUGATENC.CAT
URL Primaria: https://elcugatenc.cat
Editor: Associació l.Avenir
Domicilio: Sant Esteve, 8-12
Ciudad: 08171 Sant Cugat del Vallès
Teléfono:
Fax:
E-mail:
Clasificación: Noticias e Información
Sub-Clasificación: Noticias globales y actualidad

1. Cifras totales y promedios (Nacional e Internacional)

MES - AÑO	NAVEGADORES UNICOS	VISITAS	PAGINAS
Mayo - 2021	6.859	9.548	13.920
PROMEDIO DIARIO	279	308	449
PROMEDIO LUNES-VIERNES	340	378	555
PROMEDIO SABADO-DOMINGO	152	160	227
PAGINAS / VISITAS	1,46		
DURACION MEDIA VISITAS	0:02:31		
DURACION MEDIA PAGINAS	0:05:18		

2. Secciones (Nacional e Internacional)

	PAGINAS	%
HOME	1.055	7.58 %
RESTO	12.865	92.42 %

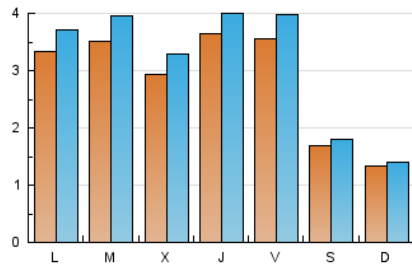
3. Por día del mes (Nacional e Internacional)

Día	N. únicos	Visitas	Páginas	Día	N. únicos	Visitas	Páginas	Día	N. únicos	Visitas	Páginas
1	218	233	286	11	273	306	500	21	332	385	558
2	122	132	166	12	275	303	433	22	168	183	258
3	469	530	707	13	523	565	777	23	157	165	206
4	379	432	619	14	354	387	539	24	223	245	362
5	321	368	541	15	145	152	232	25	471	517	750
6	339	371	557	16	121	124	209	26	285	319	482
7	353	392	479	17	217	239	401	27	292	312	467
8	156	163	242	18	282	323	486	28	385	426	608
9	137	145	278	19	294	328	521	29	159	167	210
10	419	467	735	20	307	353	565	30	132	140	186
								31	338	376	560

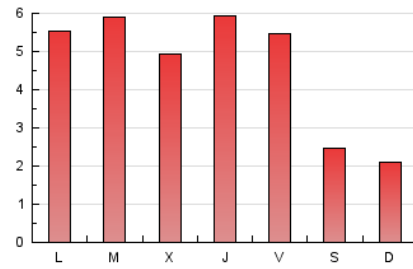
4. Gráficas (Nacional e Internacional)

4.1 Por día de la semana (promedio)

N. únicos / Visitas (x 100)

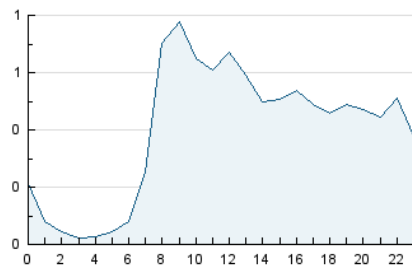


Páginas (x 100)

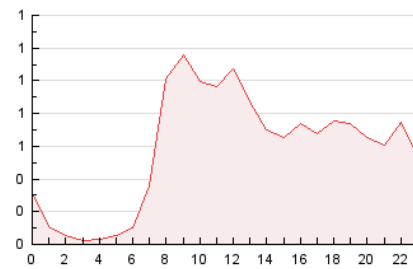


4.2 Por franja horaria (promedio)

Visitas (x 1000)

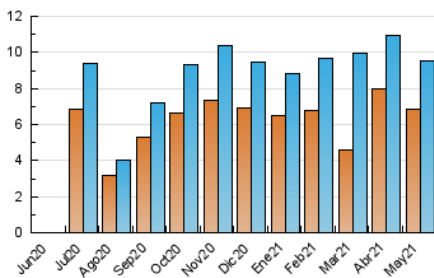


Páginas (x 1000)

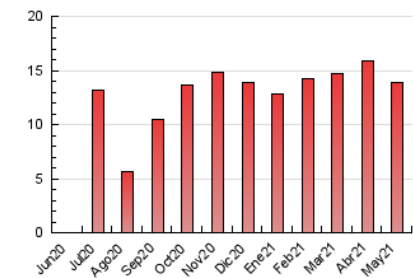


4.3 Por meses

N. únicos / Visitas (x 1000)



Páginas (x 1000)





INFORMACION Y CONTROL DE PUBLICACIONES, S.A.

Velázquez, 46, 1º Drcha - Tel. 91 435 00 32 Fax 91 435 96 05 - 28001 - MADRID
 Entença, 218 Entr. 7 - Tel 93 439 24 18 Fax 93 419 25 34 - 08029 - BARCELONA

Anexo - Tráfico Nacional

Título: ELCUGATENC.CAT
URL Primaria: https://elcugatenc.cat
Editor: Associació I.Avenir
Domicilio: Sant Esteve, 8-12
Ciudad: 08171 Sant Cugat del Vallès
Teléfono:
Fax:
E-mail:
Clasificación: Noticias e Información
Sub-Clasificación: Noticias globales y actualidad

1. Cifras totales y promedios (Nacional)

MES - AÑO	NAVEGADORES UNICOS	VISITAS	PAGINAS
Mayo - 2021	5.912	8.574	12.864
PROMEDIO DIARIO	248	277	415
PROMEDIO LUNES-VIERNES	303	341	514
PROMEDIO SABADO-DOMINGO	134	142	208
PAGINAS / VISITAS	1,50		
DURACION MEDIA VISITAS	0:02:43		
DURACION MEDIA PAGINAS	0:05:14		

2. Secciones (Nacional)

	PAGINAS	%
HOME	988	7.68 %
RESTO	11.876	92.32 %

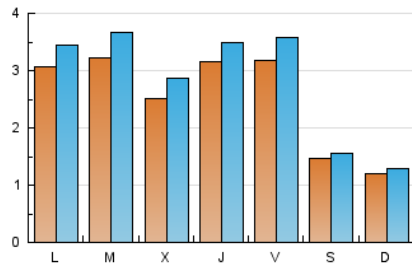
3. Por día del mes (Nacional)

Día	N. únicos	Visitas	Páginas	Día	N. únicos	Visitas	Páginas	Día	N. únicos	Visitas	Páginas
1	194	209	262	11	255	288	482	21	299	352	524
2	112	120	154	12	240	267	394	22	144	158	233
3	436	496	670	13	475	517	728	23	137	145	186
4	347	399	579	14	318	350	500	24	192	214	331
5	266	310	474	15	134	141	221	25	443	489	715
6	309	341	527	16	112	115	200	26	252	285	443
7	317	356	443	17	208	229	391	27	209	225	363
8	146	153	227	18	248	288	448	28	334	373	545
9	127	135	267	19	249	283	476	29	114	120	161
10	388	436	704	20	268	311	522	30	116	123	167
								31	308	346	527

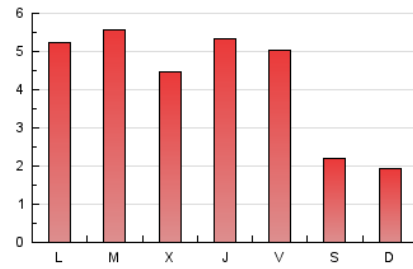
4. Gráficas (Nacional)

4.1 Por día de la semana (promedio)

N. únicos / Visitas (x 100)

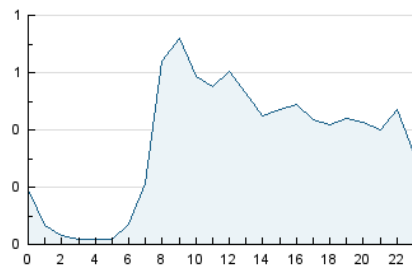


Páginas (x 100)

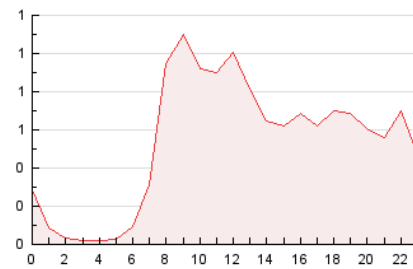


4.2 Por franja horaria (promedio)

Visitas (x 1000)

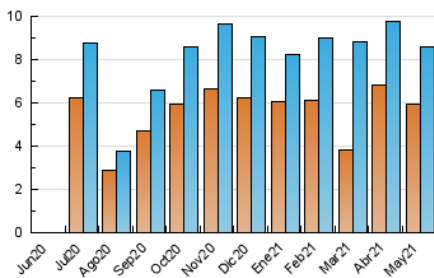


Páginas (x 1000)

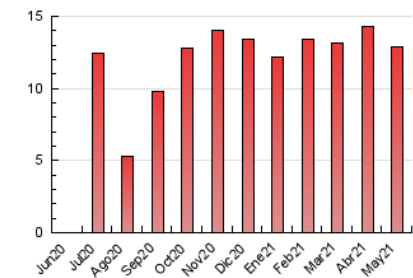


4.3 Por meses

N. únicos / Visitas (x 1000)



Páginas (x 1000)



5. Observaciones

Este Medio Electrónico de Comunicación ha sido medido por la herramienta Google Analytics de Google

6. Definiciones básicas (Para más información ver Normas Técnicas para el Control de los Medios Electrónicos de Comunicación)

Página Vista:

Conjunto de ficheros enviado a un usuario como resultado de una petición del mismo recibida por el servidor. Cuando la página está formada por varios marcos (frames), el conjunto de los mismos tendrá, a efectos de cómputo, la consideración de una página unitaria.

Visita:

Una secuencia ininterrumpida de páginas servidas a un usuario válido. Si dicho usuario no realiza peticiones de páginas en un periodo de tiempo (30 min) la siguiente petición constituirá el inicio de una nueva visita.

Navegador Único:

Total de combinaciones únicas de una dirección IP y un identificador adicional. Los medios pueden utilizar cookies o el Identificador de Alta de registro.

Duración Página Vista:

Tiempo acumulado en segundos de todas las páginas vistas (en visitas de dos o más páginas vistas), dividido por el número total de páginas vistas.

Duración Visita:

Tiempo en segundos de todas las visitas de dos o más páginas vistas, dividido por el número total de visitas de dos o más páginas vistas.

Tráfico nacional:

Audiencia/difusión correspondiente a España medida en base a los datos de las direcciones IP registradas por el sistema de medición.

7. Opinión

De OJDinteractiva, la división de INFORMACIÓN Y CONTROL DE PUBLICACIONES S.A.:

Hemos examinado la información facilitada por el editor del medio electrónico para el periodo que comprende la presente certificación.

Nuestro examen se ha realizado de acuerdo con las normas y procedimientos establecidos en las Normas Técnicas para el Control de los Medios Electrónicos de Comunicación.

En nuestra opinión, la presente acta presenta razonablemente la difusión/audiencia registrada por este medio electrónico.

ADVERTENCIA:

El trabajo de OJDinteractiva, la división de INFORMACIÓN Y CONTROL DE PUBLICACIONES S.A (INTROL) se limita a la realización de pruebas para la revisión de los datos de recuento suministrados por el editor con la finalidad de expresar una opinión sobre la razonabilidad de dichos datos de acuerdo con las Normas Técnicas para el control de los MEC.

Por tanto, INTROL no acepta responsabilidad alguna por las inexactitudes o errores que puedan existir en los datos de recuento. Tampoco acepta ninguna responsabilidad por la falsedad en los datos de recuento recibidos del editor, ni por otros datos de medición que no están incluidos en el análisis.

Junio - 2021

OJDinteractiva