



INFORMACION Y CONTROL DE PUBLICACIONES, S.A.

Velázquez, 46, 1ª Drcha - Tel. 91 435 00 32 Fax 91 435 96 05 - 28001 - MADRID
Av. Diagonal 497, 5a planta - Tel 93 439 24 18 Fax 93 419 25 34 - 08029 - BARCELONA

Título: ELCUGATENC.CAT
URL Primaria: https://elcugatenc.cat
Editor: Associació l.Avenir
Domicilio: Sant Esteve, 8-12
Ciudad: 08171 Sant Cugat del Vallès
Teléfono:
Fax:
E-mail:
Clasificación: Noticias e Información
Sub-Clasificación: Noticias globales y actualidad

1. Cifras totales y promedios (Nacional e Internacional)

MES - AÑO	NAVEGADORES UNICOS	VISITAS	PAGINAS
Abril - 2026	5.695	9.214	14.703
PROMEDIO DIARIO	263	316	490
PROMEDIO LUNES-VIERNES	297	359	565
PROMEDIO SABADO-DOMINGO	170	198	286
PAGINAS / VISITAS	1,55		
DURACION MEDIA VISITAS	0:03:11		
TIEMPO INTERACCIÓN MEDIO	0:01:49		

2. Secciones (Nacional e Internacional)

	PAGINAS	%
HOME	1.100	7.48 %
RESTO	13.603	92.52 %

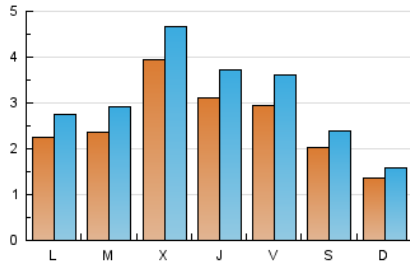
3. Por día del mes (Nacional e Internacional)

Día	N. únicos	Visitas	Páginas	Día	N. únicos	Visitas	Páginas	Día	N. únicos	Visitas	Páginas
1	792	868	1.084	11	172	208	303	21	269	319	514
2	372	435	659	12	137	162	244	22	247	298	534
3	313	365	514	13	309	380	582	23	167	197	328
4	109	121	169	14	255	311	566	24	250	316	623
5	102	120	160	15	232	291	449	25	210	238	355
6	116	133	195	16	434	540	838	26	145	167	249
7	206	255	435	17	304	388	576	27	207	263	394
8	373	463	682	18	320	385	555	28	214	278	467
9	283	331	587	19	162	180	249	29	330	416	736
10	307	374	570	20	269	322	498	30	293	356	588

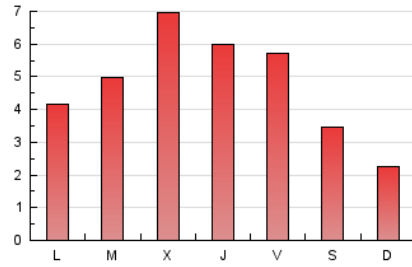
4. Gráficas (Nacional e Internacional)

4.1 Por día de la semana (promedio)

N. únicos / Visitas (x 100)

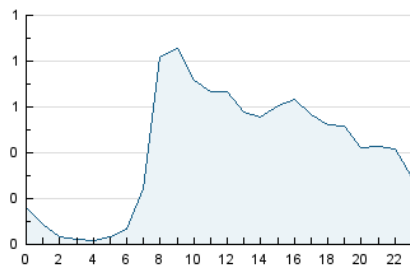


Páginas (x 100)

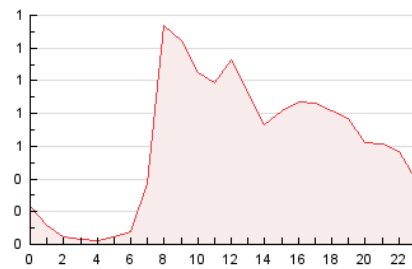


4.2 Por franja horaria (promedio)

Visitas_ (x 1000)

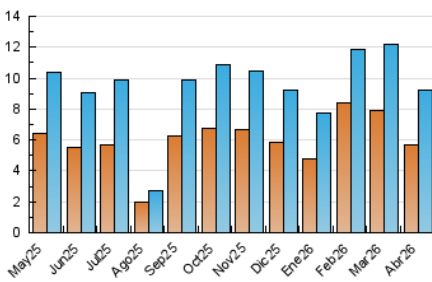


Páginas (x 1000)

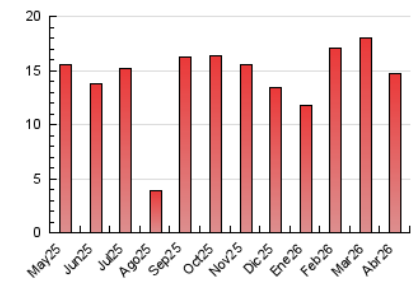


4.3 Por meses

N. únicos / Visitas (x 1000)



Páginas (x 1000)





INFORMACION Y CONTROL DE PUBLICACIONES, S.A.

Velázquez, 46, 1ª Drcha - Tel. 91 435 00 32 Fax 91 435 96 05 - 28001 - MADRID
 Av. Diagonal 497, 5a planta - Tel 93 439 24 18 Fax 93 419 25 34 - 08029 - BARCELONA

Anexo - Tráfico Nacional

Título: ELCUGATENC.CAT
URL Primaria: https://elcugatenc.cat
Editor: Associació I.Avenir
Domicilio: Sant Esteve, 8-12
Ciudad: 08171 Sant Cugat del Vallès
Teléfono:
Fax:
E-mail:
Clasificación: Noticias e Información
Sub-Clasificación: Noticias globales y actualidad

1. Cifras totales y promedios (Nacional)

MES - AÑO	NAVEGADORES UNICOS	VISITAS	PAGINAS
Abril - 2026	5.585	9.017	14.488
PROMEDIO DIARIO	259	311	483
PROMEDIO LUNES-VIERNES	293	353	557
PROMEDIO SABADO-DOMINGO	165	193	279
PAGINAS / VISITAS	1,56		
DURACION MEDIA VISITAS	0:03:13		
TIEMPO INTERACCIÓN MEDIO	0:01:50		

2. Secciones (Nacional)

	PAGINAS	%
HOME	1.086	7.50 %
RESTO	13.402	92.50 %

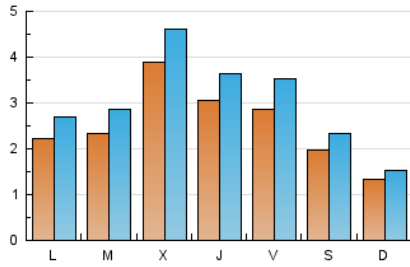
3. Por día del mes (Nacional)

Día	N. únicos	Visitas	Páginas	Día	N. únicos	Visitas	Páginas	Día	N. únicos	Visitas	Páginas
1	780	855	1.068	11	167	203	299	21	267	316	511
2	366	423	641	12	135	160	242	22	246	297	533
3	297	347	494	13	306	377	579	23	165	194	325
4	107	118	158	14	253	308	563	24	248	314	621
5	98	115	153	15	225	283	442	25	201	229	346
6	111	127	187	16	428	532	827	26	141	163	241
7	204	253	434	17	300	384	572	27	202	257	382
8	369	459	678	18	315	379	545	28	208	271	459
9	275	323	579	19	159	177	246	29	325	411	731
10	303	368	551	20	267	320	496	30	290	353	585

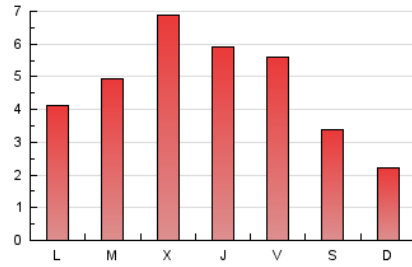
4. Gráficas (Nacional)

4.1 Por día de la semana (promedio)

N. únicos / Visitas (x 100)

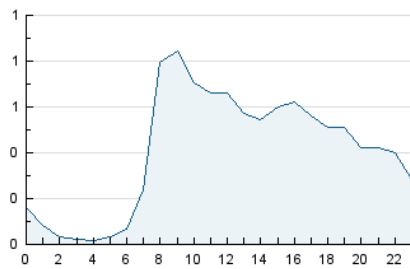


Páginas (x 100)

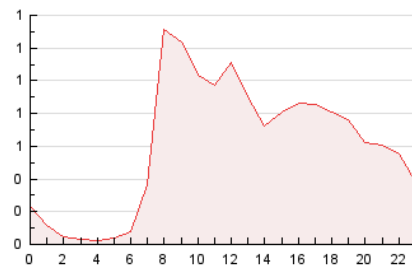


4.2 Por franja horaria (promedio)

Visitas_ (x 1000)

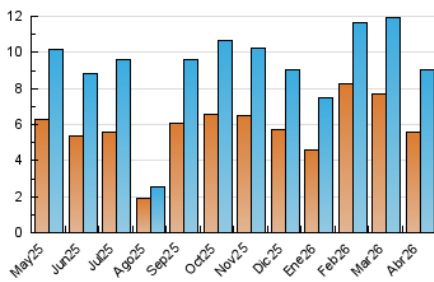


Páginas (x 1000)

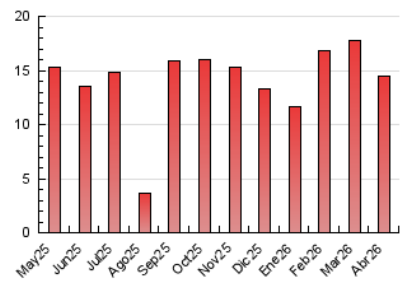


4.3 Por meses

N. únicos / Visitas (x 1000)



Páginas (x 1000)



5. Observaciones

Este Medio Electrónico de Comunicación ha sido medido por la herramienta Google Analytics de Google (GA4).

6. Definiciones básicas (Para más información ver Normas Técnicas para el Control de los Medios Electrónicos de Comunicación)

Página Vista:

Conjunto de ficheros enviado a un usuario como resultado de una petición del mismo recibida por el servidor. Cuando la página está formada por varios marcos (frames), el conjunto de los mismos tendrá, a efectos de cómputo, la consideración de una página unitaria.

Visita:

Una secuencia ininterrumpida de páginas servidas a un usuario válido. Si dicho usuario no realiza peticiones de páginas en un periodo de tiempo (30 min) la siguiente petición constituirá el inicio de una nueva visita.

Navegador Único:

Total de combinaciones únicas de una dirección IP y un identificador adicional. Los medios pueden utilizar cookies o el Identificador de Alta de registro.

Duración Página Vista:

Tiempo acumulado en segundos de todas las páginas vistas (en visitas de dos o más páginas vistas), dividido por el número total de páginas vistas.

Duración Visita:

Tiempo en segundos de todas las visitas de dos o más páginas vistas, dividido por el número total de visitas de dos o más páginas vistas.

Tráfico nacional:

Audiencia/difusión correspondiente a España medida en base a los datos de las direcciones IP registradas por el sistema de medición.

7. Opinión

De OJDinteractiva, la división de INFORMACIÓN Y CONTROL DE PUBLICACIONES S.A.:

Hemos examinado la información facilitada por el editor del medio electrónico para el periodo que comprende la presente certificación.

Nuestro examen se ha realizado de acuerdo con las normas y procedimientos establecidos en las Normas Técnicas para el Control de los Medios Electrónicos de Comunicación.

En nuestra opinión, la presente acta presenta razonablemente la difusión/audiencia registrada por este medio electrónico.

ADVERTENCIA:

El trabajo de OJDinteractiva, la división de INFORMACIÓN Y CONTROL DE PUBLICACIONES S.A (INTROL) se limita a la realización de pruebas para la revisión de los datos de recuento suministrados por el editor con la finalidad de expresar una opinión sobre la razonabilidad de dichos datos de acuerdo con las Normas Técnicas para el control de los MEC.

Por tanto, INTROL no acepta responsabilidad alguna por las inexactitudes o errores que puedan existir en los datos de recuento. Tampoco acepta ninguna responsabilidad por la falsedad en los datos de recuento recibidos del editor, ni por otros datos de medición que no están incluidos en el análisis.

Mayo - 2026

OJDinteractiva