



## INFORMACION Y CONTROL DE PUBLICACIONES, S.A.

Velázquez, 46, 1º Drcha - Tel. 91 435 00 32 Fax 91 435 96 05 - 28001 - MADRID  
 Entença, 218 Entr. 7 - Tel 93 439 24 18 Fax 93 419 25 34 - 08029 - BARCELONA

**Título:** ELCUGATENC.CAT  
**URL Primaria:** https://elcugatenc.cat  
**Editor:** Associació l.Avenir  
**Domicilio:** Sant Esteve, 8-12  
**Ciudad:** 08171 Sant Cugat del Vallès  
**Teléfono:**  
**Fax:**  
**E-mail:**  
**Clasificación:** Noticias e Información  
**Sub-Clasificación:** Noticias globales y actualidad

### 1. Cifras totales y promedios (Nacional e Internacional)

MES - AÑO	NAVEGADORES UNICOS	VISITAS	PAGINAS
Marzo - 2021	4.611	9.947	14.694
<b>PROMEDIO DIARIO</b>	<b>287</b>	<b>321</b>	<b>474</b>
<b>PROMEDIO LUNES-VIERNES</b>	<b>311</b>	<b>350</b>	<b>526</b>
<b>PROMEDIO SABADO-DOMINGO</b>	<b>219</b>	<b>239</b>	<b>324</b>
<b>PAGINAS / VISITAS</b>	<b>1,48</b>		
<b>DURACION MEDIA VISITAS</b>	<b>0:02:27</b>		
<b>DURACION MEDIA PAGINAS</b>	<b>0:04:51</b>		

### 2. Secciones (Nacional e Internacional)

	PAGINAS	%
<b>HOME</b>	1.408	9.58 %
<b>RESTO</b>	13.286	90.42 %

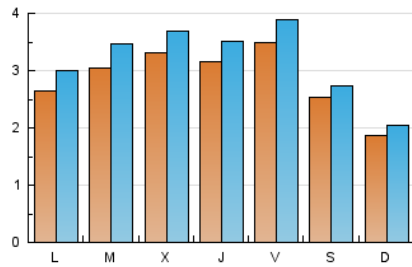
### 3. Por día del mes (Nacional e Internacional)

Día	N. únicos	Visitas	Páginas	Día	N. únicos	Visitas	Páginas	Día	N. únicos	Visitas	Páginas
1	317	357	493	11	368	416	604	21	257	289	414
2	411	476	639	12	348	392	609	22	203	248	590
3	283	322	413	13	301	324	413	23	295	321	451
4	313	343	482	14	220	245	360	24	582	642	1.143
5	264	293	421	15	287	324	487	25	295	319	470
6	213	229	280	16	216	246	370	26	418	459	630
7	149	160	242	17	241	266	383	27	162	172	237
8	323	358	514	18	289	327	487	28	116	121	170
9	314	360	519	19	361	409	633	29	194	218	377
10	290	323	465	20	335	368	472	30	287	328	466
								31	258	292	460

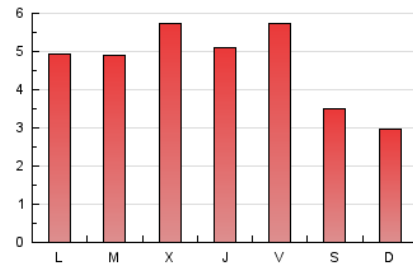
4. Gráficas (Nacional e Internacional)

4.1 Por día de la semana (promedio)

N. únicos / Visitas (x 100)

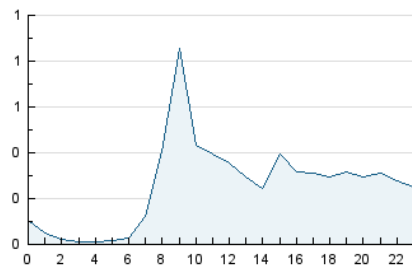


Páginas (x 100)

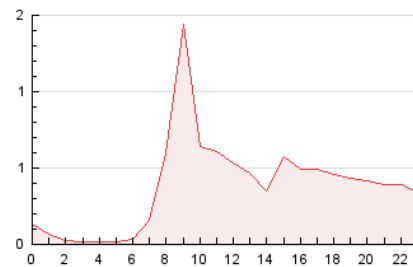


4.2 Por franja horaria (promedio)

Visitas (x 1000)

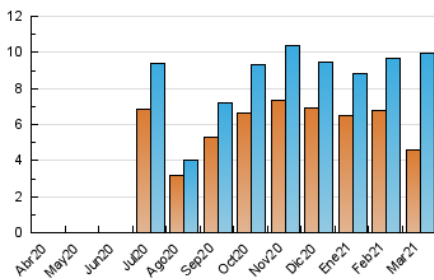


Páginas (x 1000)

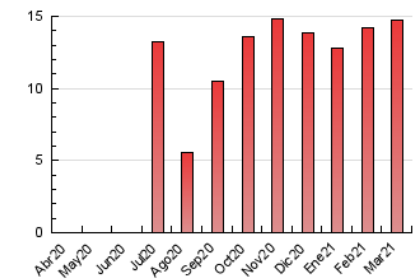


4.3 Por meses

N. únicos / Visitas (x 1000)



Páginas (x 1000)





## INFORMACION Y CONTROL DE PUBLICACIONES, S.A.

Velázquez, 46, 1º Drcha - Tel. 91 435 00 32 Fax 91 435 96 05 - 28001 - MADRID  
 Entença, 218 Entr. 7 - Tel 93 439 24 18 Fax 93 419 25 34 - 08029 - BARCELONA

### Anexo - Tráfico Nacional

**Título:** ELCUGATENC.CAT  
**URL Primaria:** https://elcugatenc.cat  
**Editor:** Associació l.Avenir  
**Domicilio:** Sant Esteve, 8-12  
**Ciudad:** 08171 Sant Cugat del Vallès  
**Teléfono:**  
**Fax:**  
**E-mail:**  
**Clasificación:** Noticias e Información  
**Sub-Clasificación:** Noticias globales y actualidad

#### 1. Cifras totales y promedios (Nacional)

MES - AÑO	NAVEGADORES UNICOS	VISITAS	PAGINAS
Marzo - 2021	3.809	8.829	13.161
<b>PROMEDIO DIARIO</b>	<b>253</b>	<b>285</b>	<b>425</b>
<b>PROMEDIO LUNES-VIERNES</b>	<b>271</b>	<b>307</b>	<b>466</b>
<b>PROMEDIO SABADO-DOMINGO</b>	<b>203</b>	<b>222</b>	<b>305</b>
<b>PAGINAS / VISITAS</b>	<b>1,49</b>		
<b>DURACION MEDIA VISITAS</b>	<b>0:02:47</b>		
<b>DURACION MEDIA PAGINAS</b>	<b>0:05:25</b>		

#### 2. Secciones (Nacional)

	PAGINAS	%
<b>HOME</b>	673	5.11 %
<b>RESTO</b>	12.488	94.89 %

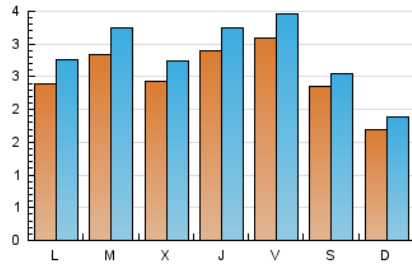
#### 3. Por día del mes (Nacional)

Día	N. únicos	Visitas	Páginas	Día	N. únicos	Visitas	Páginas	Día	N. únicos	Visitas	Páginas
1	279	319	454	11	337	383	567	21	238	269	387
2	390	454	618	12	321	364	581	22	181	225	567
3	259	293	383	13	279	303	391	23	270	296	424
4	283	313	442	14	204	229	339	24	238	269	418
5	240	269	397	15	261	298	454	25	274	298	449
6	204	220	271	16	202	232	355	26	343	374	533
7	138	149	231	17	218	243	359	27	143	152	215
8	298	333	489	18	263	300	457	28	101	106	155
9	291	335	491	19	332	380	603	29	179	203	362
10	264	296	436	20	313	346	450	30	263	304	441
								31	241	274	442

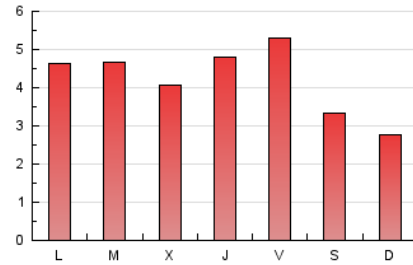
4. Gráficas (Nacional)

4.1 Por día de la semana (promedio)

N. únicos / Visitas (x 100)

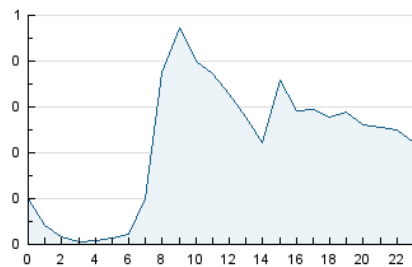


Páginas (x 100)

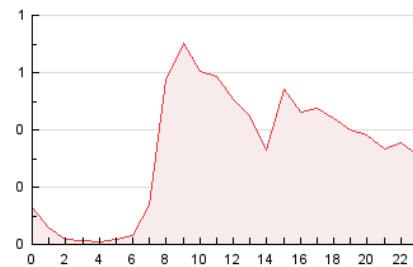


4.2 Por franja horaria (promedio)

Visitas (x 1000)

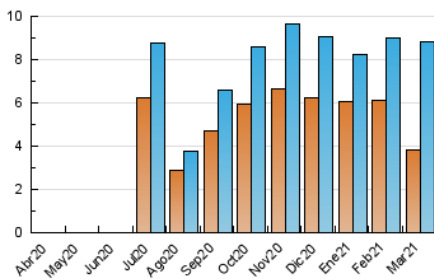


Páginas (x 1000)

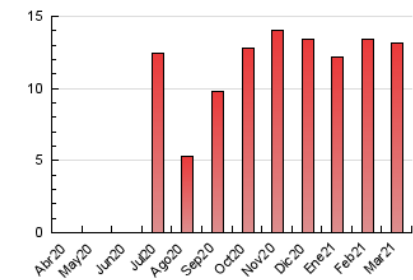


4.3 Por meses

N. únicos / Visitas (x 1000)



Páginas (x 1000)



## 5. Observaciones

Este Medio Electrónico de Comunicación ha sido medido por la herramienta Google Analytics de Google

## 6. Definiciones básicas (Para más información ver Normas Técnicas para el Control de los Medios Electrónicos de Comunicación)

### Página Vista:

Conjunto de ficheros enviado a un usuario como resultado de una petición del mismo recibida por el servidor. Cuando la página está formada por varios marcos (frames), el conjunto de los mismos tendrá, a efectos de cómputo, la consideración de una página unitaria.

### Visita:

Una secuencia ininterrumpida de páginas servidas a un usuario válido. Si dicho usuario no realiza peticiones de páginas en un periodo de tiempo (30 min) la siguiente petición constituirá el inicio de una nueva visita.

### Navegador Único:

Total de combinaciones únicas de una dirección IP y un identificador adicional. Los medios pueden utilizar cookies o el Identificador de Alta de registro.

### Duración Página Vista:

Tiempo acumulado en segundos de todas las páginas vistas (en visitas de dos o más páginas vistas), dividido por el número total de páginas vistas.

### Duración Visita:

Tiempo en segundos de todas las visitas de dos o más páginas vistas, dividido por el número total de visitas de dos o más páginas vistas.

### Tráfico nacional:

Audiencia/difusión correspondiente a España medida en base a los datos de las direcciones IP registradas por el sistema de medición.

## 7. Opinión

De OJDinteractiva, la división de INFORMACIÓN Y CONTROL DE PUBLICACIONES S.A.:

Hemos examinado la información facilitada por el editor del medio electrónico para el periodo que comprende la presente certificación.

Nuestro examen se ha realizado de acuerdo con las normas y procedimientos establecidos en las Normas Técnicas para el Control de los Medios Electrónicos de Comunicación.

En nuestra opinión, la presente acta presenta razonablemente la difusión/audiencia registrada por este medio electrónico.

### ADVERTENCIA:

El trabajo de OJDinteractiva, la división de INFORMACIÓN Y CONTROL DE PUBLICACIONES S.A (INTROL) se limita a la realización de pruebas para la revisión de los datos de recuento suministrados por el editor con la finalidad de expresar una opinión sobre la razonabilidad de dichos datos de acuerdo con las Normas Técnicas para el control de los MEC.

Por tanto, INTROL no acepta responsabilidad alguna por las inexactitudes o errores que puedan existir en los datos de recuento. Tampoco acepta ninguna responsabilidad por la falsedad en los datos de recuento recibidos del editor, ni por otros datos de medición que no están incluidos en el análisis.

Abril - 2021

OJDinteractiva