



INFORMACION Y CONTROL DE PUBLICACIONES, S.A.

Velázquez, 46, 1ª Drcha - Tel. 91 435 00 32 Fax 91 435 96 05 - 28001 - MADRID
Av. Diagonal 497, 5a planta - Tel 93 439 24 18 Fax 93 419 25 34 - 08029 - BARCELONA

Título: BENAVENTEDIGITAL.ES
URL Primaria: http://www.benavedigital.es
Editor: Cyspro Media, S.L.
Domicilio: Calle Santa Clara 88 4ªA
Ciudad: 49600 BENAVENTE
Teléfono:
Fax:
E-mail:
Clasificación: Noticias e Información
Sub-Clasificación: Noticias globales y actualidad



1. Cifras totales y promedios (Nacional e Internacional)

MES - AÑO	NAVEGADORES UNICOS	VISITAS	PAGINAS
Diciembre - 2025	50.349	131.541	183.950
PROMEDIO DIARIO	3.471	4.210	5.934
PROMEDIO LUNES-VIERNES	3.541	4.311	6.114
PROMEDIO SABADO-DOMINGO	3.268	3.920	5.416
PAGINAS / VISITAS	1,41		
DURACION MEDIA VISITAS	0:01:19		
TIEMPO INTERACCIÓN MEDIO	0:01:24		

2. Secciones (Nacional e Internacional)

	PAGINAS	%
HOME	27.503	14.95 %
RESTO	156.447	85.05 %

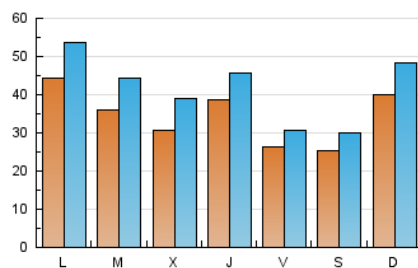
3. Por día del mes (Nacional e Internacional)

Día	N. únicos	Visitas	Páginas	Día	N. únicos	Visitas	Páginas	Día	N. únicos	Visitas	Páginas
1	3.308	3.794	5.251	11	3.651	4.324	6.962	21	5.284	6.114	7.928
2	1.993	2.451	3.536	12	3.291	3.798	5.265	22	9.296	11.750	16.895
3	1.751	2.152	3.054	13	2.533	3.061	4.431	23	3.085	3.687	5.170
4	2.220	2.708	4.113	14	3.527	4.333	6.167	24	2.363	2.829	3.764
5	2.529	3.009	4.240	15	3.531	4.377	6.099	25	4.814	5.628	7.705
6	2.647	3.186	4.322	16	3.906	4.629	6.541	26	2.667	3.119	4.277
7	2.771	3.252	4.579	17	2.802	3.386	5.000	27	2.510	2.910	3.797
8	1.893	2.292	3.507	18	4.747	5.591	7.607	28	4.381	5.651	8.299
9	6.398	8.348	11.519	19	1.996	2.391	3.353	29	4.105	4.703	6.369
10	6.656	8.906	12.963	20	2.493	2.849	3.805	30	2.688	3.129	4.325
								31	1.763	2.147	3.107

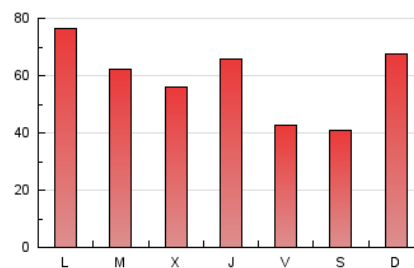
4. Gráficas (Nacional e Internacional)

4.1 Por día de la semana (promedio)

N. únicos / Visitas (x 100)

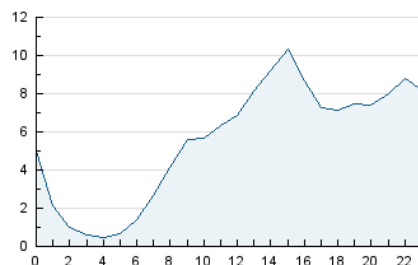


Páginas (x 100)

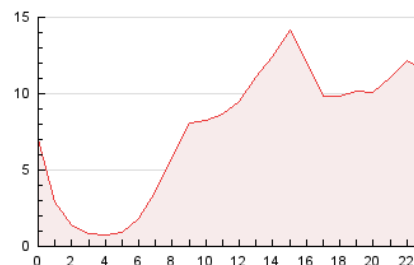


4.2 Por franja horaria (promedio)

Visitas_ (x 1000)

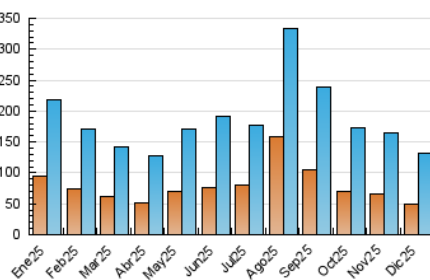


Páginas (x 1000)

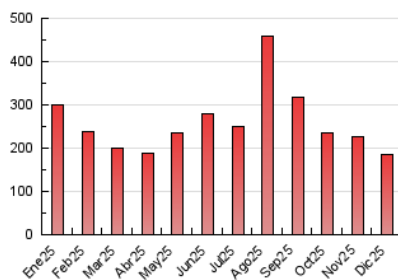


4.3 Por meses

N. únicos / Visitas (x 1000)



Páginas (x 1000)





INFORMACION Y CONTROL DE PUBLICACIONES, S.A.

Velázquez, 46, 1ª Drcha - Tel. 91 435 00 32 Fax 91 435 96 05 - 28001 - MADRID
Av. Diagonal 497, 5a planta - Tel 93 439 24 18 Fax 93 419 25 34 - 08029 - BARCELONA

Anexo - Tráfico Nacional

Título: BENAVENTEDIGITAL.ES
URL Primaria: http://www.benaventedigital.es
Editor: Cyspro Media, S.L.
Domicilio: Calle Santa Clara 88 4ªA
Ciudad: 49600 BENAVENTE
Teléfono:
Fax:
E-mail:
Clasificación: Noticias e Información
Sub-Clasificación: Noticias globales y actualidad



1. Cifras totales y promedios (Nacional)

MES - AÑO	NAVEGADORES UNICOS	VISITAS	PAGINAS
Diciembre - 2025	48.732	129.522	181.035
PROMEDIO DIARIO	3.405	4.134	5.840
PROMEDIO LUNES-VIERNES	3.471	4.234	6.014
PROMEDIO SABADO-DOMINGO	3.216	3.847	5.339
PAGINAS / VISITAS	1,41		
DURACION MEDIA VISITAS	0:01:19		
TIEMPO INTERACCIÓN MEDIO	0:01:26		

2. Secciones (Nacional)

	PAGINAS	%
HOME	27.095	14.97 %
RESTO	153.940	85.03 %

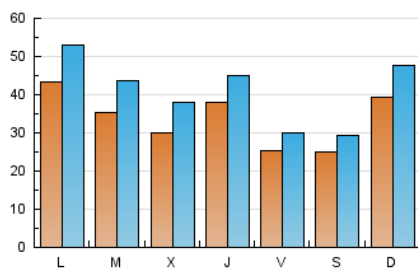
3. Por día del mes (Nacional)

Día	N. únicos	Visitas	Páginas	Día	N. únicos	Visitas	Páginas	Día	N. únicos	Visitas	Páginas
1	3.263	3.755	5.179	11	3.598	4.265	6.868	21	5.233	6.061	7.847
2	1.962	2.415	3.491	12	3.197	3.700	5.164	22	9.180	11.569	16.705
3	1.722	2.113	3.006	13	2.486	2.998	4.358	23	3.013	3.620	5.070
4	2.176	2.658	4.039	14	3.479	4.294	6.086	24	2.323	2.784	3.694
5	2.398	2.879	4.079	15	3.490	4.316	6.035	25	4.755	5.570	7.590
6	2.559	3.021	4.211	16	3.832	4.552	6.445	26	2.626	3.076	4.207
7	2.723	3.189	4.516	17	2.756	3.347	4.928	27	2.461	2.851	3.725
8	1.856	2.250	3.435	18	4.704	5.557	7.551	28	4.314	5.545	8.194
9	6.300	8.232	11.382	19	1.967	2.361	3.323	29	3.932	4.559	6.167
10	6.517	8.718	12.773	20	2.469	2.819	3.772	30	2.607	3.048	4.224
								31	1.655	2.033	2.971

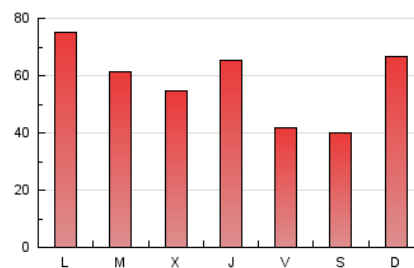
4. Gráficas (Nacional)

4.1 Por día de la semana (promedio)

N. únicos / Visitas (x 100)

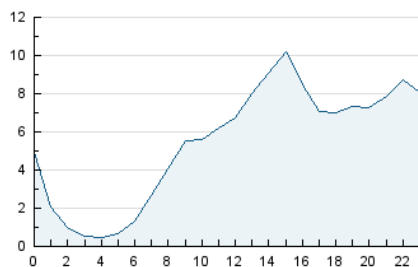


Páginas (x 100)

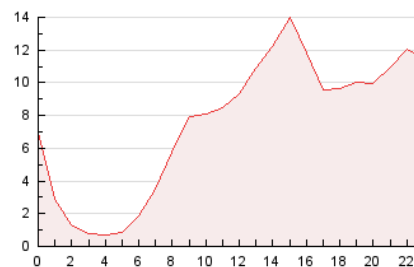


4.2 Por franja horaria (promedio)

Visitas_ (x 1000)

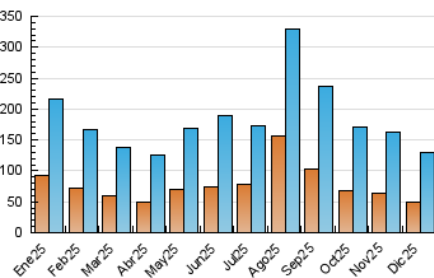


Páginas (x 1000)

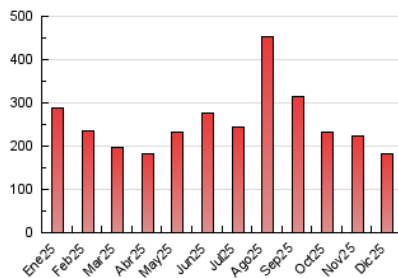


4.3 Por meses

N. únicos / Visitas (x 1000)



Páginas (x 1000)



5. Observaciones

Este Medio Electrónico de Comunicación ha sido medido por la herramienta Google Analytics de Google (GA4).

6. Definiciones básicas (Para más información ver Normas Técnicas para el Control de los Medios Electrónicos de Comunicación)

Página Vista:

Conjunto de ficheros enviado a un usuario como resultado de una petición del mismo recibida por el servidor. Cuando la página está formada por varios marcos (frames), el conjunto de los mismos tendrá, a efectos de cómputo, la consideración de una página unitaria.

Visita:

Una secuencia ininterrumpida de páginas servidas a un usuario válido. Si dicho usuario no realiza peticiones de páginas en un periodo de tiempo (30 min) la siguiente petición constituirá el inicio de una nueva visita.

Navegador Único:

Total de combinaciones únicas de una dirección IP y un identificador adicional. Los medios pueden utilizar cookies o el Identificador de Alta de registro.

Duración Página Vista:

Tiempo acumulado en segundos de todas las páginas vistas (en visitas de dos o más páginas vistas), dividido por el número total de páginas vistas.

Duración Visita:

Tiempo en segundos de todas las visitas de dos o más páginas vistas, dividido por el número total de visitas de dos o más páginas vistas.

Tráfico nacional:

Audiencia/difusión correspondiente a España medida en base a los datos de las direcciones IP registradas por el sistema de medición.

7. Opinión

De OJDinteractiva, la división de INFORMACIÓN Y CONTROL DE PUBLICACIONES S.A.:

Hemos examinado la información facilitada por el editor del medio electrónico para el periodo que comprende la presente certificación.

Nuestro examen se ha realizado de acuerdo con las normas y procedimientos establecidos en las Normas Técnicas para el Control de los Medios Electrónicos de Comunicación.

En nuestra opinión, la presente acta presenta razonablemente la difusión/audiencia registrada por este medio electrónico.

ADVERTENCIA:

El trabajo de OJDinteractiva, la división de INFORMACIÓN Y CONTROL DE PUBLICACIONES S.A (INTROL) se limita a la realización de pruebas para la revisión de los datos de recuento suministrados por el editor con la finalidad de expresar una opinión sobre la razonabilidad de dichos datos de acuerdo con las Normas Técnicas para el control de los MEC.

Por tanto, INTROL no acepta responsabilidad alguna por las inexactitudes o errores que puedan existir en los datos de recuento. Tampoco acepta ninguna responsabilidad por la falsedad en los datos de recuento recibidos del editor, ni por otros datos de medición que no están incluidos en el análisis.

- 2025

OJDinteractiva