



INFORMACION Y CONTROL DE PUBLICACIONES, S.A.

Velázquez, 46, 1º Drcha - Tel. 91 435 00 32 Fax 91 435 96 05 - 28001 - MADRID
Av. Diagonal 497, 5a planta - Tel 93 439 24 18 Fax 93 419 25 34 - 08029 - BARCELONA

Título: BENAVENTEDIGITAL.ES
URL Primaria: http://www.benavedigital.es
Editor: Cyspro Media, S.L.
Domicilio: Calle Santa Clara 88 4ªA
Ciudad: 49600 BENAVENTE
Teléfono:
Fax:
E-mail:
Clasificación: Noticias e Información
Sub-Clasificación: Noticias globales y actualidad



1. Cifras totales y promedios (Nacional e Internacional)

MES - AÑO	NAVEGADORES UNICOS	VISITAS	PAGINAS
Octubre - 2022	61.250	98.799	123.032
PROMEDIO DIARIO	2.891	3.187	3.969
PROMEDIO LUNES-VIERNES	2.702	3.056	3.927
PROMEDIO SABADO-DOMINGO	3.289	3.463	4.057
PAGINAS / VISITAS	1,25		
DURACION MEDIA VISITAS	0:00:39		
DURACION MEDIA PAGINAS	0:02:40		

2. Secciones (Nacional e Internacional)

	PAGINAS	%
HOME	13.465	10.94 %
RESTO	109.567	89.06 %

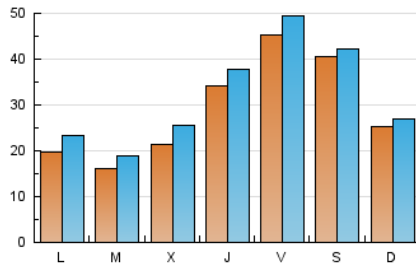
3. Por día del mes (Nacional e Internacional)

Día	N. únicos	Visitas	Páginas	Día	N. únicos	Visitas	Páginas	Día	N. únicos	Visitas	Páginas
1	880	982	1.262	11	1.675	1.902	2.552	21	3.084	3.787	5.198
2	1.069	1.180	1.546	12	1.619	1.861	2.661	22	1.457	1.626	2.359
3	1.756	2.091	2.823	13	2.788	3.126	3.967	23	1.194	1.398	2.073
4	1.361	1.564	2.213	14	1.516	1.706	2.316	24	1.070	1.256	1.736
5	1.494	1.710	2.252	15	1.339	1.528	2.138	25	1.870	2.186	2.993
6	1.247	1.429	1.859	16	1.589	1.763	2.424	26	3.147	3.719	4.884
7	1.132	1.272	1.683	17	2.818	3.286	4.465	27	8.300	8.947	10.295
8	788	897	1.185	18	1.575	1.865	2.763	28	12.363	12.969	14.603
9	915	1.030	1.355	19	2.307	2.906	4.247	29	15.772	16.141	17.322
10	1.872	2.205	2.920	20	1.347	1.614	2.370	30	7.890	8.080	8.905
								31	2.392	2.773	3.663

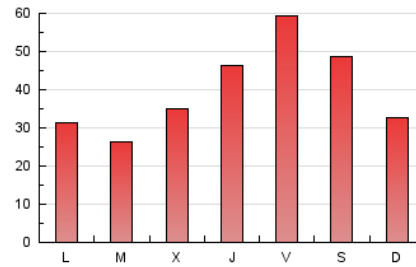
4. Gráficas (Nacional e Internacional)

4.1 Por día de la semana (promedio)

N. únicos / Visitas (x 100)

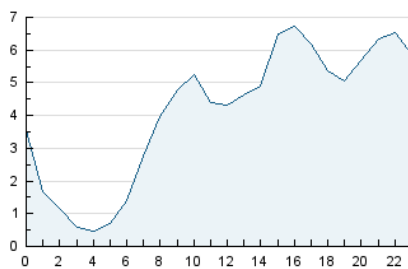


Páginas (x 100)

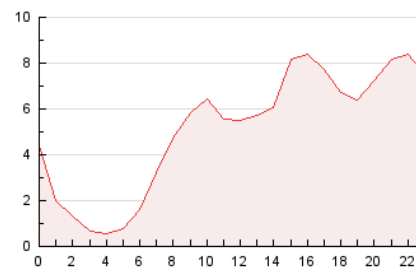


4.2 Por franja horaria (promedio)

Visitas_ (x 1000)

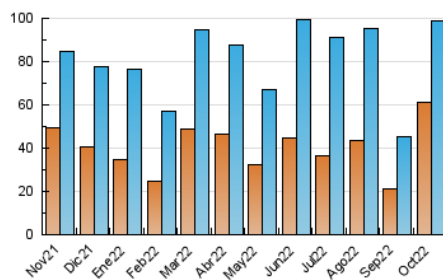


Páginas (x 1000)

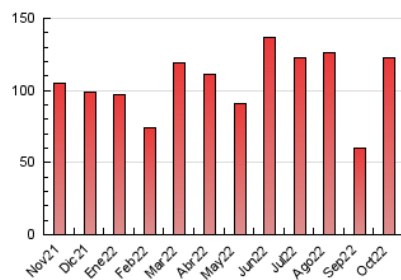


4.3 Por meses

N. únicos / Visitas (x 1000)



Páginas (x 1000)





INFORMACION Y CONTROL DE PUBLICACIONES, S.A.

Velázquez, 46, 1º Drcha - Tel. 91 435 00 32 Fax 91 435 96 05 - 28001 - MADRID
Av. Diagonal 497, 5a planta - Tel 93 439 24 18 Fax 93 419 25 34 - 08029 - BARCELONA

Anexo - Tráfico Nacional

Título: BENAVENTEDIGITAL.ES
URL Primaria: http://www.benaventedigital.es
Editor: Cyspro Media, S.L.
Domicilio: Calle Santa Clara 88 4ªA
Ciudad: 49600 BENAVENTE
Teléfono:
Fax:
E-mail:
Clasificación: Noticias e Información
Sub-Clasificación: Noticias globales y actualidad



1. Cifras totales y promedios (Nacional)

MES - AÑO	NAVEGADORES UNICOS	VISITAS	PAGINAS
Octubre - 2022	59.843	96.641	120.085
PROMEDIO DIARIO	2.833	3.117	3.874
PROMEDIO LUNES-VIERNES	2.638	2.980	3.822
PROMEDIO SABADO-DOMINGO	3.242	3.406	3.982
PAGINAS / VISITAS	1,24		
DURACION MEDIA VISITAS	0:00:39		
DURACION MEDIA PAGINAS	0:02:40		

2. Secciones (Nacional)

	PAGINAS	%
HOME	12.812	10.67 %
RESTO	107.273	89.33 %

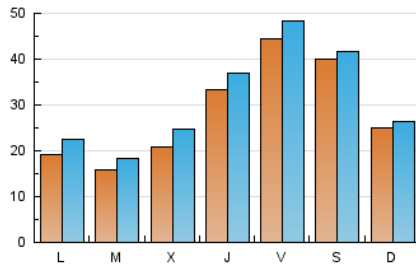
3. Por día del mes (Nacional)

Día	N. únicos	Visitas	Páginas	Día	N. únicos	Visitas	Páginas	Día	N. únicos	Visitas	Páginas
1	857	951	1.222	11	1.624	1.844	2.473	21	3.014	3.704	5.084
2	1.040	1.144	1.503	12	1.578	1.817	2.600	22	1.417	1.578	2.286
3	1.714	2.043	2.755	13	2.744	3.072	3.897	23	1.136	1.323	1.959
4	1.327	1.525	2.160	14	1.478	1.656	2.246	24	1.024	1.201	1.660
5	1.451	1.661	2.188	15	1.292	1.473	2.070	25	1.826	2.125	2.887
6	1.209	1.383	1.808	16	1.533	1.694	2.333	26	3.032	3.576	4.676
7	1.106	1.243	1.648	17	2.741	3.202	4.343	27	8.124	8.717	10.014
8	765	867	1.145	18	1.523	1.805	2.678	28	12.207	12.781	14.372
9	902	1.010	1.324	19	2.239	2.830	4.111	29	15.651	16.022	17.170
10	1.825	2.148	2.845	20	1.299	1.561	2.286	30	7.829	8.002	8.809
								31	2.311	2.683	3.533

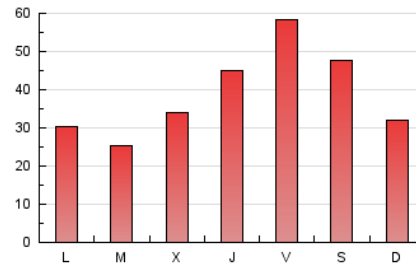
4. Gráficas (Nacional)

4.1 Por día de la semana (promedio)

N. únicos / Visitas (x 100)

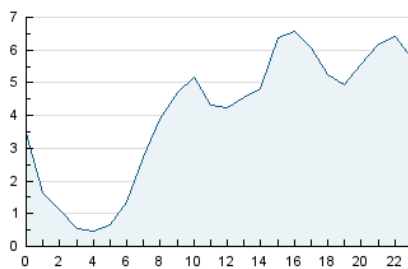


Páginas (x 100)

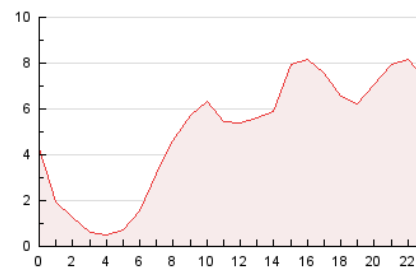


4.2 Por franja horaria (promedio)

Visitas__ (x 1000)

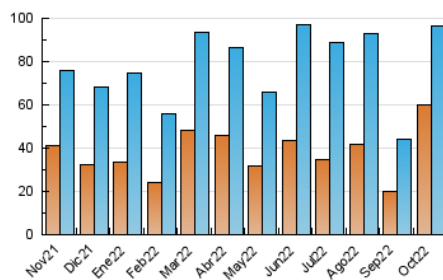


Páginas (x 1000)

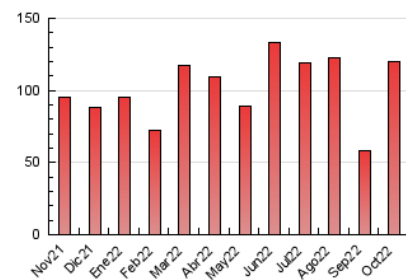


4.3 Por meses

N. únicos / Visitas (x 1000)



Páginas (x 1000)



5. Observaciones

Este Medio Electrónico de Comunicación ha sido medido por la herramienta Google Analytics de Google (Universal Analytics)

6. Definiciones básicas (Para más información ver Normas Técnicas para el Control de los Medios Electrónicos de Comunicación)

Página Vista:

Conjunto de ficheros enviado a un usuario como resultado de una petición del mismo recibida por el servidor. Cuando la página está formada por varios marcos (frames), el conjunto de los mismos tendrá, a efectos de cómputo, la consideración de una página unitaria.

Visita:

Una secuencia ininterrumpida de páginas servidas a un usuario válido. Si dicho usuario no realiza peticiones de páginas en un periodo de tiempo (30 min) la siguiente petición constituirá el inicio de una nueva visita.

Navegador Único:

Total de combinaciones únicas de una dirección IP y un identificador adicional. Los medios pueden utilizar cookies o el Identificador de Alta de registro.

Duración Página Vista:

Tiempo acumulado en segundos de todas las páginas vistas (en visitas de dos o más páginas vistas), dividido por el número total de páginas vistas.

Duración Visita:

Tiempo en segundos de todas las visitas de dos o más páginas vistas, dividido por el número total de visitas de dos o más páginas vistas.

Tráfico nacional:

Audiencia/difusión correspondiente a España medida en base a los datos de las direcciones IP registradas por el sistema de medición.

7. Opinión

De OJDinteractiva, la división de INFORMACIÓN Y CONTROL DE PUBLICACIONES S.A.:

Hemos examinado la información facilitada por el editor del medio electrónico para el periodo que comprende la presente certificación.

Nuestro examen se ha realizado de acuerdo con las normas y procedimientos establecidos en las Normas Técnicas para el Control de los Medios Electrónicos de Comunicación.

En nuestra opinión, la presente acta presenta razonablemente la difusión/audiencia registrada por este medio electrónico.

ADVERTENCIA:

El trabajo de OJDinteractiva, la división de INFORMACIÓN Y CONTROL DE PUBLICACIONES S.A (INTROL) se limita a la realización de pruebas para la revisión de los datos de recuento suministrados por el editor con la finalidad de expresar una opinión sobre la razonabilidad de dichos datos de acuerdo con las Normas Técnicas para el control de los MEC. Por tanto, INTROL no acepta responsabilidad alguna por las inexactitudes o errores que puedan existir en los datos de recuento. Tampoco acepta ninguna responsabilidad por la falsedad en los datos de recuento recibidos del editor, ni por otros datos de medición que no están incluidos en el análisis.

Noviembre - 2022

OJDinteractiva