



INFORMACION Y CONTROL DE PUBLICACIONES, S.A.

Velázquez, 46, 1º Drcha - Tel. 91 435 00 32 Fax 91 435 96 05 - 28001 - MADRID
 Entença, 218 Entr. 7 - Tel 93 439 24 18 Fax 93 419 25 34 - 08029 - BARCELONA

Título: BENAVENTEDIGITAL.ES
URL Primaria: http://www.benaventedigital.es
Editor: Cyspro Media, S.L.
Domicilio: Calle Santa Clara 88 4ªA
Ciudad: 49600 BENAVENTE
Teléfono:
Fax:
E-mail:
Clasificación: Noticias e Información
Sub-Clasificación: Noticias globales y actualidad



1. Cifras totales y promedios (Nacional e Internacional)

MES - AÑO	NAVEGADORES UNICOS	VISITAS	PAGINAS
Octubre - 2020	41.004	88.409	114.071
PROMEDIO DIARIO	2.487	2.852	3.680
PROMEDIO LUNES-VIERNES	2.595	3.006	3.891
PROMEDIO SABADO-DOMINGO	2.223	2.474	3.163
PAGINAS / VISITAS	1,29		
DURACION MEDIA VISITAS	0:00:48		
DURACION MEDIA PAGINAS	0:02:47		

2. Secciones (Nacional e Internacional)

	PAGINAS	%
HOME	6.186	5.42 %
RESTO	107.885	94.58 %

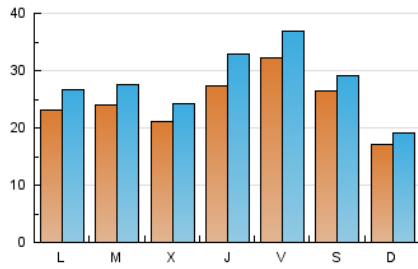
3. Por día del mes (Nacional e Internacional)

Día	N. únicos	Visitas	Páginas	Día	N. únicos	Visitas	Páginas	Día	N. únicos	Visitas	Páginas
1	1.837	2.103	2.726	11	1.112	1.249	1.691	21	2.427	2.886	3.918
2	1.557	1.753	2.353	12	875	955	1.269	22	3.168	4.071	5.401
3	1.206	1.331	1.807	13	2.134	2.500	3.222	23	3.358	4.200	5.341
4	1.338	1.486	1.964	14	1.874	2.122	2.721	24	3.065	3.786	4.793
5	4.193	4.916	6.290	15	3.653	4.349	5.570	25	2.165	2.527	3.205
6	2.344	2.529	3.133	16	4.239	4.815	5.912	26	2.046	2.365	3.072
7	1.287	1.370	1.722	17	4.357	4.602	5.694	27	2.807	3.211	4.302
8	2.093	2.374	3.176	18	2.223	2.419	3.201	28	2.863	3.344	4.502
9	2.124	2.272	3.186	19	2.143	2.407	3.130	29	2.896	3.512	4.525
10	1.284	1.367	1.895	20	2.313	2.740	3.545	30	4.852	5.348	6.586
								31	3.259	3.500	4.219

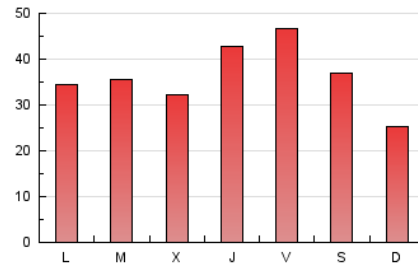
4. Gráficas (Nacional e Internacional)

4.1 Por día de la semana (promedio)

N. únicos / Visitas (x 100)

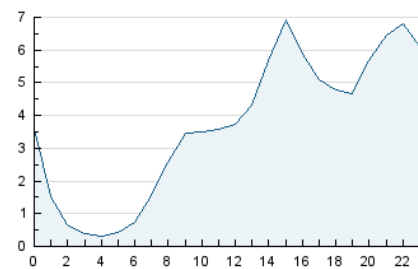


Páginas (x 100)

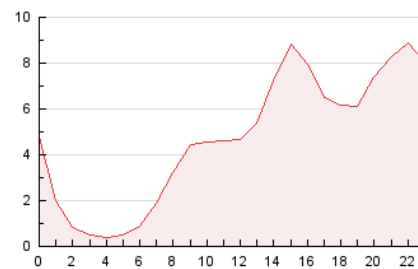


4.2 Por franja horaria (promedio)

Visitas (x 1000)

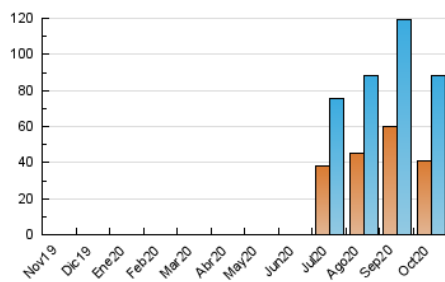


Páginas (x 1000)

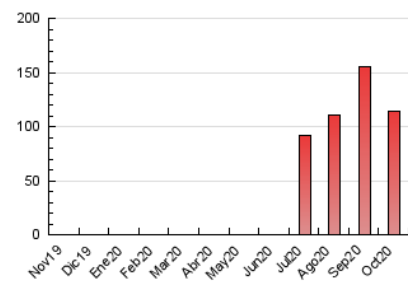


4.3 Por meses

N. únicos / Visitas (x 1000)



Páginas (x 1000)





INFORMACION Y CONTROL DE PUBLICACIONES, S.A.

Velázquez, 46, 1º Drcha - Tel. 91 435 00 32 Fax 91 435 96 05 - 28001 - MADRID
 Entença, 218 Entr. 7 - Tel 93 439 24 18 Fax 93 419 25 34 - 08029 - BARCELONA

Anexo - Tráfico Nacional

Título: BENAVENTEDIGITAL.ES
URL Primaria: http://www.benaventedigital.es
Editor: Cyspro Media, S.L.
Domicilio: Calle Santa Clara 88 4ªA
Ciudad: 49600 BENAVENTE
Teléfono:
Fax:
E-mail:
Clasificación: Noticias e Información
Sub-Clasificación: Noticias globales y actualidad



1. Cifras totales y promedios (Nacional)

MES - AÑO	NAVEGADORES UNICOS	VISITAS	PAGINAS
Octubre - 2020	36.683	83.868	109.118
PROMEDIO DIARIO	2.342	2.705	3.520
PROMEDIO LUNES-VIERNES	2.448	2.858	3.731
PROMEDIO SABADO-DOMINGO	2.085	2.333	3.005
PAGINAS / VISITAS	1,30		
DURACION MEDIA VISITAS	0:00:50		
DURACION MEDIA PAGINAS	0:02:48		

2. Secciones (Nacional)

	PAGINAS	%
HOME	6.035	5.53 %
RESTO	103.083	94.47 %

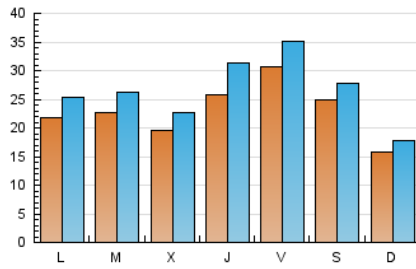
3. Por día del mes (Nacional)

Día	N. únicos	Visitas	Páginas	Día	N. únicos	Visitas	Páginas	Día	N. únicos	Visitas	Páginas
1	1.667	1.932	2.552	11	962	1.099	1.536	21	2.280	2.735	3.746
2	1.421	1.616	2.210	12	790	870	1.183	22	3.006	3.907	5.228
3	1.096	1.218	1.674	13	2.006	2.370	3.089	23	3.150	3.988	5.118
4	1.242	1.388	1.863	14	1.712	1.958	2.543	24	2.894	3.613	4.602
5	4.026	4.746	6.104	15	3.498	4.194	5.410	25	2.013	2.372	3.019
6	2.205	2.389	2.978	16	4.059	4.633	5.726	26	1.908	2.227	2.924
7	1.174	1.255	1.604	17	4.171	4.410	5.487	27	2.682	3.086	4.156
8	1.961	2.241	3.039	18	2.097	2.290	3.053	28	2.645	3.122	4.252
9	2.001	2.144	3.041	19	1.988	2.250	2.956	29	2.773	3.388	4.383
10	1.163	1.242	1.741	20	2.185	2.611	3.406	30	4.718	5.210	6.424
								31	3.124	3.364	4.071

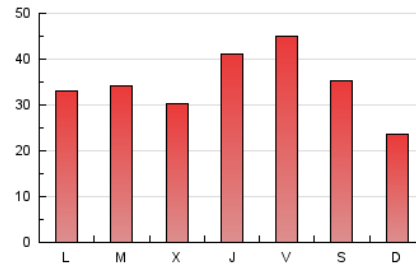
4. Gráficas (Nacional)

4.1 Por día de la semana (promedio)

N. únicos / Visitas (x 100)

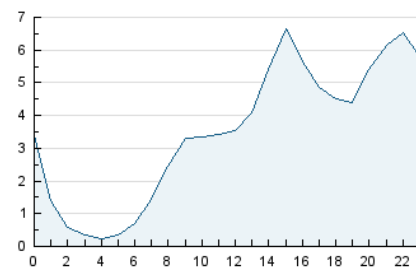


Páginas (x 100)

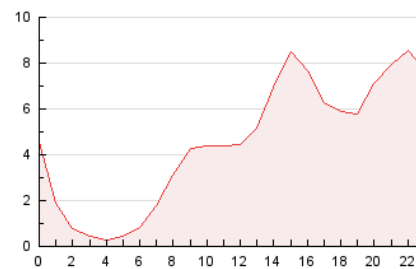


4.2 Por franja horaria (promedio)

Visitas (x 1000)

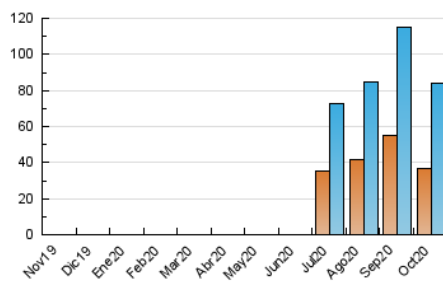


Páginas (x 1000)

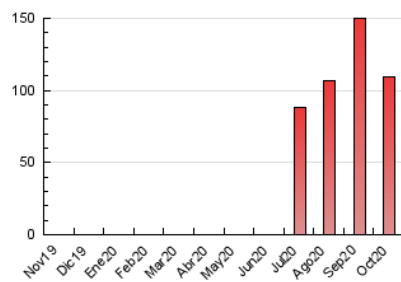


4.3 Por meses

N. únicos / Visitas (x 1000)



Páginas (x 1000)



5. Observaciones

Este Medio Electrónico de Comunicación ha sido medido por la herramienta Google Analytics de Google

6. Definiciones básicas (Para más información ver Normas Técnicas para el Control de los Medios Electrónicos de Comunicación)

Página Vista:

Conjunto de ficheros enviado a un usuario como resultado de una petición del mismo recibida por el servidor. Cuando la página está formada por varios marcos (frames), el conjunto de los mismos tendrá, a efectos de cómputo, la consideración de una página unitaria.

Visita:

Una secuencia ininterrumpida de páginas servidas a un usuario válido. Si dicho usuario no realiza peticiones de páginas en un periodo de tiempo (30 min) la siguiente petición constituirá el inicio de una nueva visita.

Navegador Único:

Total de combinaciones únicas de una dirección IP y un identificador adicional. Los medios pueden utilizar cookies o el Identificador de Alta de registro.

Duración Página Vista:

Tiempo acumulado en segundos de todas las páginas vistas (en visitas de dos o más páginas vistas), dividido por el número total de páginas vistas.

Duración Visita:

Tiempo en segundos de todas las visitas de dos o más páginas vistas, dividido por el número total de visitas de dos o más páginas vistas.

Tráfico nacional:

Audiencia/difusión correspondiente a España medida en base a los datos de las direcciones IP registradas por el sistema de medición.

7. Opinión

De OJDinteractiva, la división de INFORMACIÓN Y CONTROL DE PUBLICACIONES S.A.:

Hemos examinado la información facilitada por el editor del medio electrónico para el periodo que comprende la presente certificación.

Nuestro examen se ha realizado de acuerdo con las normas y procedimientos establecidos en las Normas Técnicas para el Control de los Medios Electrónicos de Comunicación.

En nuestra opinión, la presente acta presenta razonablemente la difusión/audiencia registrada por este medio electrónico.

ADVERTENCIA:

El trabajo de OJDinteractiva, la división de INFORMACIÓN Y CONTROL DE PUBLICACIONES S.A (INTROL) se limita a la realización de pruebas para la revisión de los datos de recuento suministrados por el editor con la finalidad de expresar una opinión sobre la razonabilidad de dichos datos de acuerdo con las Normas Técnicas para el control de los MEC.

Por tanto, INTROL no acepta responsabilidad alguna por las inexactitudes o errores que puedan existir en los datos de recuento. Tampoco acepta ninguna responsabilidad por la falsedad en los datos de recuento recibidos del editor, ni por otros datos de medición que no están incluidos en el análisis.

Noviembre - 2020

OJDinteractiva