



INFORMACION Y CONTROL DE PUBLICACIONES, S.A.

Velázquez, 46, 1º Drcha - Tel. 91 435 00 32 Fax 91 435 96 05 - 28001 - MADRID
Av. Diagonal 497, 5a planta - Tel 93 439 24 18 Fax 93 419 25 34 - 08029 - BARCELONA

Título: BENAVENTEDIGITAL.ES
URL Primaria: http://www.benaventedigital.es
Editor: Cyspro Media, S.L.
Domicilio: Calle Santa Clara 88 4ªA
Ciudad: 49600 BENAVENTE
Teléfono:
Fax:
E-mail:
Clasificación: Noticias e Información
Sub-Clasificación: Noticias globales y actualidad



1. Cifras totales y promedios (Nacional e Internacional)

MES - AÑO	NAVEGADORES UNICOS	VISITAS	PAGINAS
Agosto - 2021	30.761	66.791	88.568
PROMEDIO DIARIO	1.880	2.155	2.857
PROMEDIO LUNES-VIERNES	1.977	2.280	3.039
PROMEDIO SABADO-DOMINGO	1.644	1.848	2.413
PAGINAS / VISITAS	1,33		
DURACION MEDIA VISITAS	0:00:49		
DURACION MEDIA PAGINAS	0:02:29		

2. Secciones (Nacional e Internacional)

	PAGINAS	%
HOME	10.535	11.89 %
RESTO	78.033	88.11 %

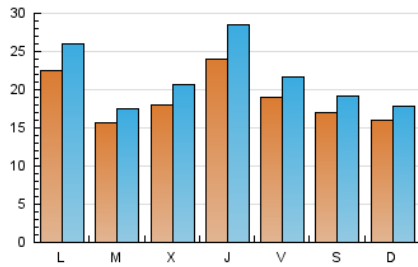
3. Por día del mes (Nacional e Internacional)

Día	N. únicos	Visitas	Páginas	Día	N. únicos	Visitas	Páginas	Día	N. únicos	Visitas	Páginas
1	1.313	1.469	1.943	11	2.503	2.915	3.691	21	3.248	3.663	4.733
2	1.492	1.722	2.183	12	3.005	3.556	4.777	22	1.742	1.918	2.523
3	1.906	2.142	2.691	13	1.747	1.942	2.467	23	1.467	1.667	2.226
4	1.696	1.856	2.442	14	1.196	1.369	1.833	24	1.500	1.742	2.467
5	1.981	2.287	2.962	15	1.233	1.378	1.897	25	1.755	2.080	3.214
6	2.072	2.374	2.960	16	2.011	2.283	3.073	26	3.332	4.110	6.054
7	1.393	1.563	2.003	17	1.386	1.545	2.017	27	1.834	2.096	2.793
8	2.643	2.993	3.712	18	1.265	1.408	1.907	28	959	1.094	1.499
9	3.390	3.861	4.971	19	1.305	1.443	1.980	29	1.065	1.189	1.577
10	1.394	1.540	2.052	20	1.932	2.258	3.009	30	2.880	3.507	4.497
								31	1.636	1.821	2.415

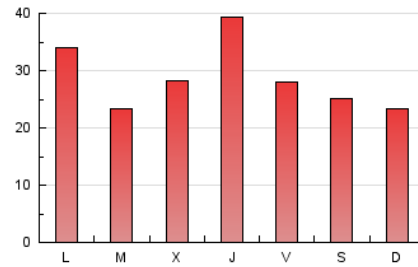
4. Gráficas (Nacional e Internacional)

4.1 Por día de la semana (promedio)

N. únicos / Visitas (x 100)

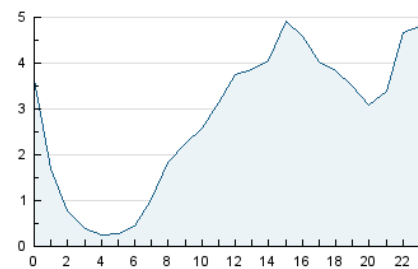


Páginas (x 100)

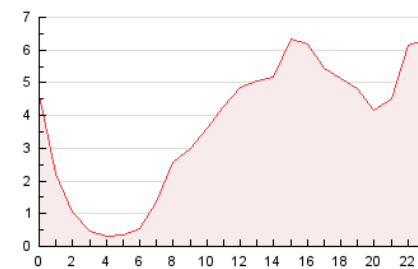


4.2 Por franja horaria (promedio)

Visitas (x 1000)

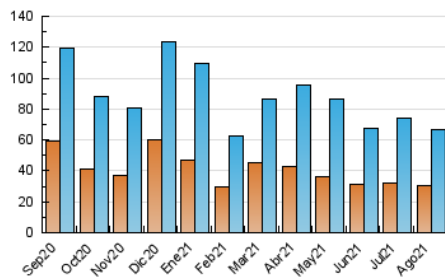


Páginas (x 1000)

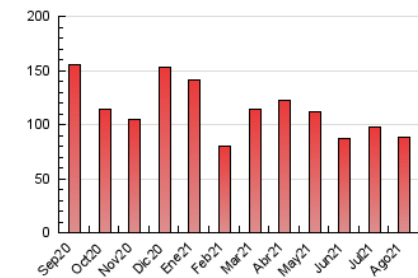


4.3 Por meses

N. únicos / Visitas (x 1000)



Páginas (x 1000)





INFORMACION Y CONTROL DE PUBLICACIONES, S.A.

Velázquez, 46, 1º Drcha - Tel. 91 435 00 32 Fax 91 435 96 05 - 28001 - MADRID
Av. Diagonal 497, 5a planta - Tel 93 439 24 18 Fax 93 419 25 34 - 08029 - BARCELONA

Anexo - Tráfico Nacional

Título: BENAVENTEDIGITAL.ES
URL Primaria: http://www.benaventedigital.es
Editor: Cyspro Media, S.L.
Domicilio: Calle Santa Clara 88 4ªA
Ciudad: 49600 BENAVENTE
Teléfono:
Fax:
E-mail:
Clasificación: Noticias e Información
Sub-Clasificación: Noticias globales y actualidad



1. Cifras totales y promedios (Nacional)

MES - AÑO	NAVEGADORES UNICOS	VISITAS	PAGINAS
Agosto - 2021	29.706	65.534	87.297
PROMEDIO DIARIO	1.841	2.114	2.816
PROMEDIO LUNES-VIERNES	1.934	2.235	2.993
PROMEDIO SABADO-DOMINGO	1.615	1.818	2.384
PAGINAS / VISITAS	1,33		
DURACION MEDIA VISITAS	0:00:49		
DURACION MEDIA PAGINAS	0:02:29		

2. Secciones (Nacional)

	PAGINAS	%
HOME	10.485	12.01 %
RESTO	76.812	87.99 %

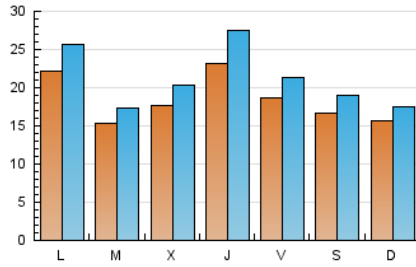
3. Por día del mes (Nacional)

Día	N. únicos	Visitas	Páginas	Día	N. únicos	Visitas	Páginas	Día	N. únicos	Visitas	Páginas
1	1.287	1.443	1.916	11	2.470	2.880	3.656	21	3.203	3.617	4.686
2	1.468	1.697	2.156	12	2.964	3.511	4.732	22	1.712	1.886	2.496
3	1.887	2.123	2.678	13	1.712	1.906	2.433	23	1.431	1.631	2.201
4	1.676	1.835	2.423	14	1.169	1.340	1.797	24	1.460	1.696	2.413
5	1.956	2.261	2.943	15	1.196	1.341	1.858	25	1.717	2.041	3.174
6	2.046	2.345	2.936	16	1.976	2.248	3.024	26	3.273	4.048	5.974
7	1.373	1.543	1.984	17	1.369	1.527	2.008	27	1.804	2.063	2.764
8	2.610	2.956	3.678	18	1.236	1.377	1.877	28	941	1.074	1.489
9	3.338	3.806	4.910	19	1.057	1.194	1.736	29	1.040	1.162	1.549
10	1.376	1.523	2.038	20	1.896	2.221	2.973	30	2.837	3.461	4.448
								31	1.596	1.778	2.347

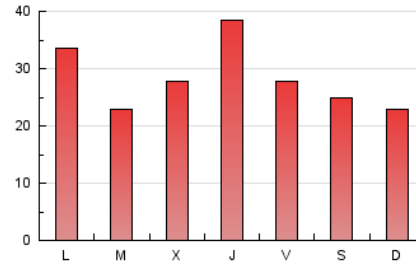
4. Gráficas (Nacional)

4.1 Por día de la semana (promedio)

N. únicos / Visitas (x 100)



Páginas (x 100)

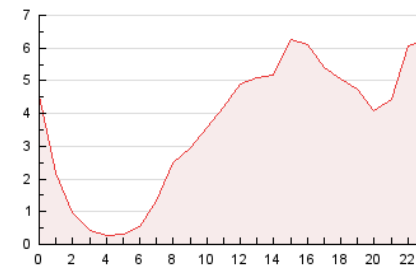


4.2 Por franja horaria (promedio)

Visitas_ (x 1000)

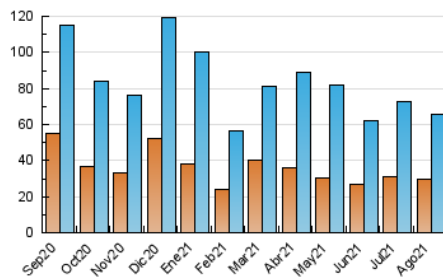


Páginas (x 1000)

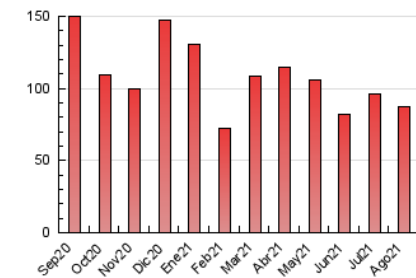


4.3 Por meses

N. únicos / Visitas (x 1000)



Páginas (x 1000)



5. Observaciones

Este Medio Electrónico de Comunicación ha sido medido por la herramienta Google Analytics de Google

6. Definiciones básicas (Para más información ver Normas Técnicas para el Control de los Medios Electrónicos de Comunicación)

Página Vista:

Conjunto de ficheros enviado a un usuario como resultado de una petición del mismo recibida por el servidor. Cuando la página está formada por varios marcos (frames), el conjunto de los mismos tendrá, a efectos de cómputo, la consideración de una página unitaria.

Visita:

Una secuencia ininterrumpida de páginas servidas a un usuario válido. Si dicho usuario no realiza peticiones de páginas en un periodo de tiempo (30 min) la siguiente petición constituirá el inicio de una nueva visita.

Navegador Único:

Total de combinaciones únicas de una dirección IP y un identificador adicional. Los medios pueden utilizar cookies o el Identificador de Alta de registro.

Duración Página Vista:

Tiempo acumulado en segundos de todas las páginas vistas (en visitas de dos o más páginas vistas), dividido por el número total de páginas vistas.

Duración Visita:

Tiempo en segundos de todas las visitas de dos o más páginas vistas, dividido por el número total de visitas de dos o más páginas vistas.

Tráfico nacional:

Audiencia/difusión correspondiente a España medida en base a los datos de las direcciones IP registradas por el sistema de medición.

7. Opinión

De OJDinteractiva, la división de INFORMACIÓN Y CONTROL DE PUBLICACIONES S.A.:

Hemos examinado la información facilitada por el editor del medio electrónico para el periodo que comprende la presente certificación.

Nuestro examen se ha realizado de acuerdo con las normas y procedimientos establecidos en las Normas Técnicas para el Control de los Medios Electrónicos de Comunicación.

En nuestra opinión, la presente acta presenta razonablemente la difusión/audiencia registrada por este medio electrónico.

ADVERTENCIA:

El trabajo de OJDinteractiva, la división de INFORMACIÓN Y CONTROL DE PUBLICACIONES S.A (INTROL) se limita a la realización de pruebas para la revisión de los datos de recuento suministrados por el editor con la finalidad de expresar una opinión sobre la razonabilidad de dichos datos de acuerdo con las Normas Técnicas para el control de los MEC.

Por tanto, INTROL no acepta responsabilidad alguna por las inexactitudes o errores que puedan existir en los datos de recuento. Tampoco acepta ninguna responsabilidad por la falsedad en los datos de recuento recibidos del editor, ni por otros datos de medición que no están incluidos en el análisis.

Septiembre - 2021

OJDinteractiva