



INFORMACION Y CONTROL DE PUBLICACIONES, S.A.

Velázquez, 46, 1º Drcha - Tel. 91 435 00 32 Fax 91 435 96 05 - 28001 - MADRID
Av. Diagonal 497, 5a planta - Tel 93 439 24 18 Fax 93 419 25 34 - 08029 - BARCELONA

Título: BENAVENTEDIGITAL.ES
URL Primaria: http://www.benavedigital.es
Editor: Cyspro Media, S.L.
Domicilio: Calle Santa Clara 88 4ªA
Ciudad: 49600 BENAVENTE
Teléfono:
Fax:
E-mail:
Clasificación: Noticias e Información
Sub-Clasificación: Noticias globales y actualidad



1. Cifras totales y promedios (Nacional e Internacional)

MES - AÑO	NAVEGADORES UNICOS	VISITAS	PAGINAS
Enero - 2026	67.933	164.545	225.121
PROMEDIO DIARIO	4.495	5.327	7.262
PROMEDIO LUNES-VIERNES	4.575	5.465	7.438
PROMEDIO SABADO-DOMINGO	4.300	4.990	6.832
PAGINAS / VISITAS	1,36		
DURACION MEDIA VISITAS	0:01:15		
TIEMPO INTERACCIÓN MEDIO	0:01:17		

2. Secciones (Nacional e Internacional)

	PAGINAS	%
HOME	30.675	13.63 %
RESTO	194.446	86.37 %

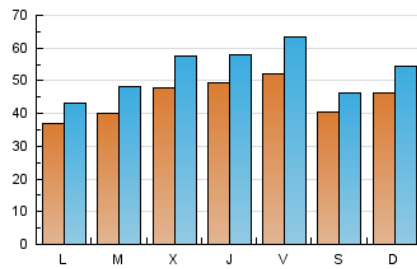
3. Por día del mes (Nacional e Internacional)

Día	N. únicos	Visitas	Páginas	Día	N. únicos	Visitas	Páginas	Día	N. únicos	Visitas	Páginas
1	3.690	4.490	6.320	11	5.729	6.810	8.942	21	4.129	5.129	7.207
2	2.377	2.782	3.994	12	3.688	4.258	5.734	22	4.048	4.670	6.435
3	2.073	2.614	3.830	13	2.712	3.389	4.727	23	4.785	5.624	7.667
4	2.639	3.175	4.402	14	3.006	3.643	4.894	24	3.538	4.039	5.592
5	2.581	3.080	4.278	15	4.918	6.208	8.285	25	6.219	7.124	9.527
6	6.736	8.192	12.741	16	7.999	10.125	13.534	26	4.213	5.035	6.572
7	8.499	9.993	13.009	17	6.431	7.069	9.193	27	2.406	2.947	4.531
8	5.695	6.765	8.787	18	3.939	4.695	6.775	28	3.520	4.184	5.870
9	5.839	6.987	9.293	19	4.269	4.885	6.572	29	6.279	6.838	8.336
10	5.842	6.627	8.969	20	4.130	4.783	6.390	30	5.128	6.230	8.455
								31	2.293	2.756	4.260

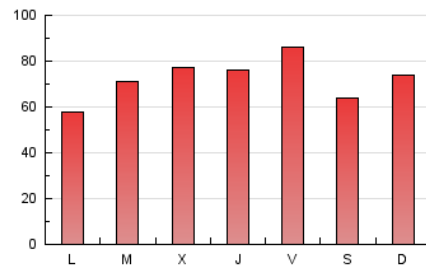
4. Gráficas (Nacional e Internacional)

4.1 Por día de la semana (promedio)

N. únicos / Visitas (x 100)

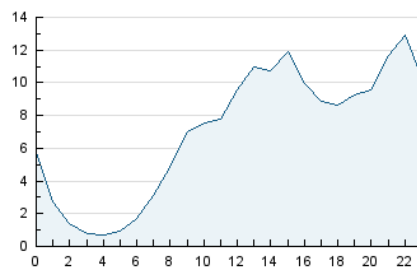


Páginas (x 100)

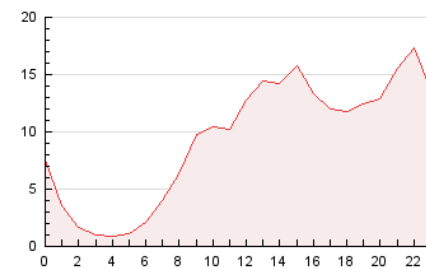


4.2 Por franja horaria (promedio)

Visitas_ (x 1000)

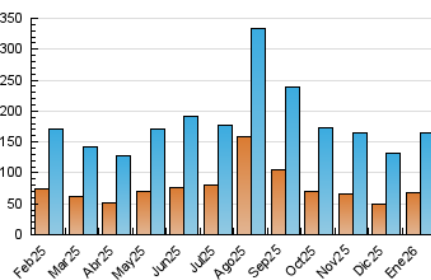


Páginas (x 1000)

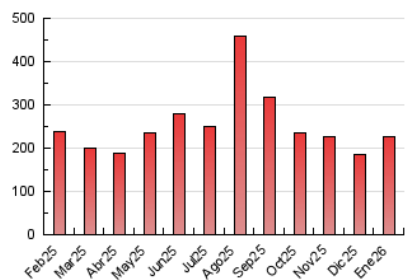


4.3 Por meses

N. únicos / Visitas (x 1000)



Páginas (x 1000)





INFORMACION Y CONTROL DE PUBLICACIONES, S.A.

Velázquez, 46, 1ª Drcha - Tel. 91 435 00 32 Fax 91 435 96 05 - 28001 - MADRID
Av. Diagonal 497, 5a planta - Tel 93 439 24 18 Fax 93 419 25 34 - 08029 - BARCELONA

Anexo - Tráfico Nacional

Título: BENAVENTEDIGITAL.ES
URL Primaria: http://www.benaventedigital.es
Editor: Cyspro Media, S.L.
Domicilio: Calle Santa Clara 88 4ªA
Ciudad: 49600 BENAVENTE
Teléfono:
Fax:
E-mail:
Clasificación: Noticias e Información
Sub-Clasificación: Noticias globales y actualidad



1. Cifras totales y promedios (Nacional)

MES - AÑO	NAVEGADORES UNICOS	VISITAS	PAGINAS
Enero - 2026	66.888	162.969	222.382
PROMEDIO DIARIO	4.443	5.265	7.174
PROMEDIO LUNES-VIERNES	4.520	5.400	7.347
PROMEDIO SABADO-DOMINGO	4.253	4.935	6.750
PAGINAS / VISITAS	1,36		
DURACION MEDIA VISITAS	0:01:15		
TIEMPO INTERACCIÓN MEDIO	0:01:17		

2. Secciones (Nacional)

	PAGINAS	%
HOME	30.207	13.58 %
RESTO	192.175	86.42 %

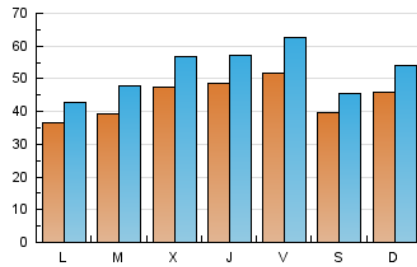
3. Por día del mes (Nacional)

Día	N. únicos	Visitas	Páginas	Día	N. únicos	Visitas	Páginas	Día	N. únicos	Visitas	Páginas
1	3.630	4.424	6.239	11	5.677	6.766	8.863	21	4.083	5.058	7.140
2	2.276	2.716	3.863	12	3.641	4.201	5.659	22	4.001	4.614	6.365
3	2.033	2.563	3.730	13	2.653	3.326	4.650	23	4.741	5.577	7.584
4	2.601	3.140	4.338	14	2.972	3.589	4.843	24	3.499	3.995	5.528
5	2.528	3.032	4.215	15	4.866	6.143	8.199	25	6.177	7.068	9.422
6	6.667	8.117	12.617	16	7.928	10.024	13.365	26	4.168	4.981	6.413
7	8.447	9.924	12.914	17	6.388	6.993	9.110	27	2.363	2.893	4.447
8	5.654	6.715	8.714	18	3.896	4.649	6.704	28	3.485	4.125	5.809
9	5.779	6.899	9.199	19	4.211	4.827	6.497	29	6.187	6.742	8.227
10	5.745	6.524	8.840	20	4.092	4.723	6.317	30	5.073	6.158	8.359
								31	2.260	2.719	4.212

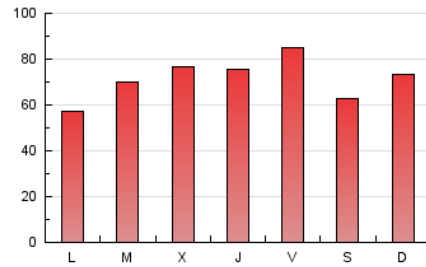
4. Gráficas (Nacional)

4.1 Por día de la semana (promedio)

N. únicos / Visitas (x 100)

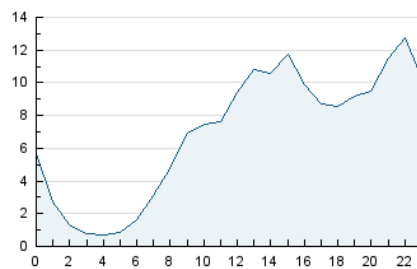


Páginas (x 100)

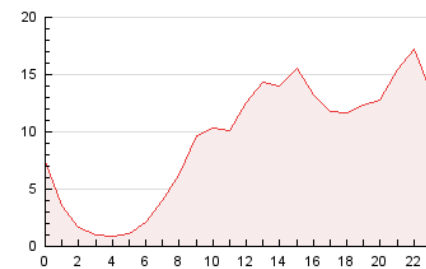


4.2 Por franja horaria (promedio)

Visitas_ (x 1000)

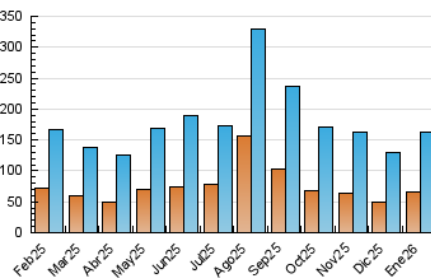


Páginas (x 1000)

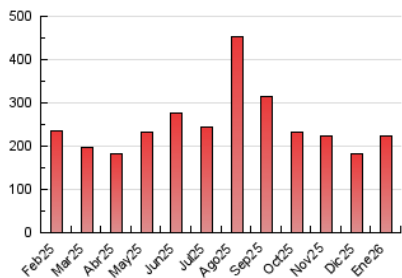


4.3 Por meses

N. únicos / Visitas (x 1000)



Páginas (x 1000)



5. Observaciones

Este Medio Electrónico de Comunicación ha sido medido por la herramienta Google Analytics de Google (GA4).

6. Definiciones básicas (Para más información ver Normas Técnicas para el Control de los Medios Electrónicos de Comunicación)

Página Vista:

Conjunto de ficheros enviado a un usuario como resultado de una petición del mismo recibida por el servidor. Cuando la página está formada por varios marcos (frames), el conjunto de los mismos tendrá, a efectos de cómputo, la consideración de una página unitaria.

Visita:

Una secuencia ininterrumpida de páginas servidas a un usuario válido. Si dicho usuario no realiza peticiones de páginas en un periodo de tiempo (30 min) la siguiente petición constituirá el inicio de una nueva visita.

Navegador Único:

Total de combinaciones únicas de una dirección IP y un identificador adicional. Los medios pueden utilizar cookies o el Identificador de Alta de registro.

Duración Página Vista:

Tiempo acumulado en segundos de todas las páginas vistas (en visitas de dos o más páginas vistas), dividido por el número total de páginas vistas.

Duración Visita:

Tiempo en segundos de todas las visitas de dos o más páginas vistas, dividido por el número total de visitas de dos o más páginas vistas.

Tráfico nacional:

Audiencia/difusión correspondiente a España medida en base a los datos de las direcciones IP registradas por el sistema de medición.

7. Opinión

De OJDinteractiva, la división de INFORMACIÓN Y CONTROL DE PUBLICACIONES S.A.:

Hemos examinado la información facilitada por el editor del medio electrónico para el periodo que comprende la presente certificación.

Nuestro examen se ha realizado de acuerdo con las normas y procedimientos establecidos en las Normas Técnicas para el Control de los Medios Electrónicos de Comunicación.

En nuestra opinión, la presente acta presenta razonablemente la difusión/audiencia registrada por este medio electrónico.

ADVERTENCIA:

El trabajo de OJDinteractiva, la división de INFORMACIÓN Y CONTROL DE PUBLICACIONES S.A (INTROL) se limita a la realización de pruebas para la revisión de los datos de recuento suministrados por el editor con la finalidad de expresar una opinión sobre la razonabilidad de dichos datos de acuerdo con las Normas Técnicas para el control de los MEC.

Por tanto, INTROL no acepta responsabilidad alguna por las inexactitudes o errores que puedan existir en los datos de recuento. Tampoco acepta ninguna responsabilidad por la falsedad en los datos de recuento recibidos del editor, ni por otros datos de medición que no están incluidos en el análisis.

Febrero - 2026

OJDinteractiva